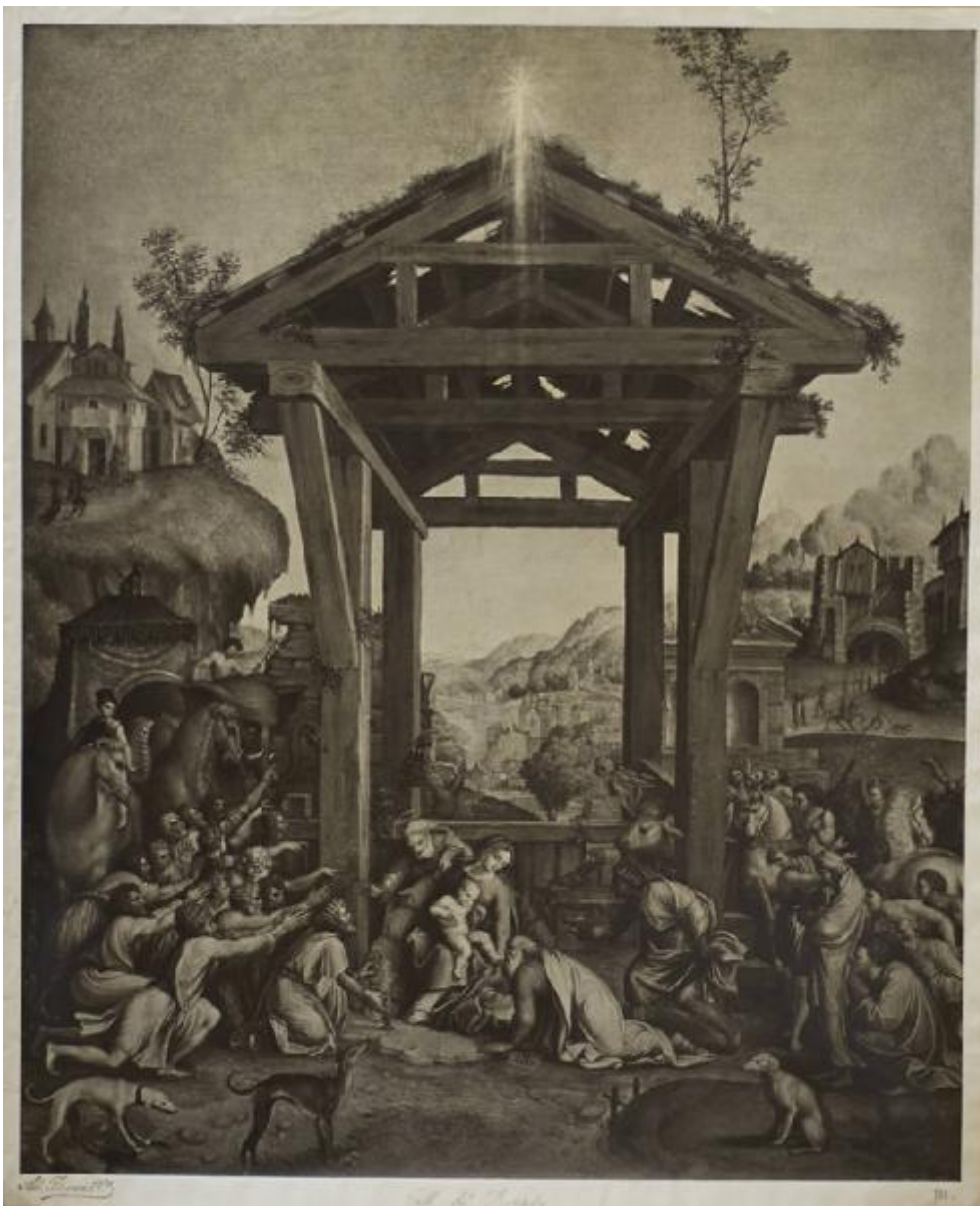


**Pittore italiano prima metà sec. XVI (da Baldassarre Peruzzi) - Adorazione dei Magi - Dipinto - Dresda - Staatliche Kunstsammlungen - Gemäldegalerie Alte Meister**

**Braun Adolphe**



Link risorsa: <https://www.lombardiabeniculturali.it/fotografie/schede/IMM-4t060-0002845/>

Scheda SIRBeC: <https://www.lombardiabeniculturali.it/fotografie/schede-complete/IMM-4t060-0002845/>

## CODICI

Unità operativa: 4t060

Numero scheda: 2845

Codice scheda: IMM-4t060-0002845

Tipo di scheda: AFRLIMM

Identificazione

Pittore italiano prima metà sec. XVI (da Baldassarre Peruzzi) - Adorazione dei Magi - Dipinto - Dresda - Staatliche Kunstsammlungen - Gemäldegalerie Alte Meister

## LUOGO E DATA DELLA RIPRESA

### LOCALIZZAZIONE

Stato: Germania

Altra località: Dresda

Data: 1860-1887

## DEFINIZIONE CULTURALE

### AUTORE DELLA FOTOGRAFIA

Nome di persona o ente: Braun Adolphe

Tipo intestazione: P

Dati anagrafici/estremi cronologici: 1811/ 1877

Riferimento all'intervento: fotografo principale

Indicazione del nome e dell'indirizzo: Ad. Braun & C.ie

Motivazione dell'attribuzione: timbro

## COMPILAZIONE

### COMPILAZIONE

Anno di redazione: 2010

Nome: Lapesa, C.

Funzionario responsabile: Trento, D.

**SUPPORTO COLLEGATO: AFRLSUP - SUP-4t060-0002845 [1 / 1]**

**CODICI**

Unità operativa: 4t060

Numero scheda: 2845

Codice scheda: SUP-4t060-0002845

**RIFERIMENTO SCHEDA IMMAGINE**

Codice IDK della scheda immagine: IMM-4t060-0002845

Tipo scheda: F

Livello ricerca: I

**CODICE UNIVOCO**

Codice regione: 03

Numero catalogo generale: 00222315

Ente schedatore: R03/ Accademia di Belle Arti di Brera

Ente competente: S27

**OGGETTO**

**OGGETTO**

Definizione dell'oggetto: positivo

Natura biblioteconomica dell'oggetto: m

**QUANTITA'**

Numero oggetti/elementi: 1

**SOGGETTO**

**TITOLO**

Titolo attribuito: Adorazione dei Magi

Specifiche titolo: del catalogatore

**LOCALIZZAZIONE GEOGRAFICO-AMMINISTRATIVA**

**INDICAZIONE DEL CONTENITORE FISICO**

Codice del contenitore fisico: 21440

Categoria del contenitore fisico: architettura

#### **LOCALIZZAZIONE GEOGRAFICO-AMMINISTRATIVA ATTUALE**

Stato: Italia

Regione: Lombardia

Provincia: MI

Nome provincia: Milano

Codice ISTAT comune: 015146

Comune: Milano

#### **COLLOCAZIONE SPECIFICA**

Tipologia: palazzo

Denominazione: Palazzo di Brera

Indirizzo: Via Brera, 28

Codice della scheda ILC: SWLI1-00001

Denominazione struttura conservativa - livello 1: Raccolte storiche dell'Accademia di Brera

### **ALTRE LOCALIZZAZIONI GEOGRAFICO-AMMINISTRATIVE**

Tipo di localizzazione: luogo di provenienza

#### **LOCALIZZAZIONE GEOGRAFICO-AMMINISTRATIVA**

Regione: Lombardia

Provincia: MI

Comune: Milano

#### **COLLOCAZIONE SPECIFICA**

Tipologia: palazzo

Specifiche: via Pontaccio 14 - abitazione del collezionista

### **UBICAZIONE**

#### **UBICAZIONE FOTO**

Fondo: Fondo Frizzoni

Titolo di unità archivistica: Cartella n°25/ bis

Collocazione: Fototeca storica - Armadio Frizzoni - FF 2975

## **INVENTARIO**

Data: 2010

Collocazione: Raccolte storiche dell'Accademia di Brera

Numero di inventario generale: FF 2975

## **CRONOLOGIA**

### **CRONOLOGIA GENERICA**

Secolo: XIX

Frazione di secolo: seconda metà

### **CRONOLOGIA SPECIFICA**

Da: 1860

Validità: post

A: 1887

Validità: ante

### **MOTIVAZIONE CRONOLOGIA [1 / 2]**

Motivazione: analisi tecnico-formale

### **MOTIVAZIONE CRONOLOGIA [2 / 2]**

Motivazione: bibliografia

Specifiche: Pubblicata nel Catalogo Braun del 1887.

## **DATI TECNICI**

Indicazione di colore: BN

Materia e tecnica: carbone/carta

### **MISURE [1 / 3]**

Tipo misure: supporto primario

Unità di misura: mm

Altezza: 444

Larghezza: 365

### **MISURE [2 / 3]**

Tipo misure: supporto secondario

Unità di misura: mm

Altezza: 466

Larghezza: 381

### **MISURE [3 / 3]**

Tipo misure: secondo supporto secondario

Unità di misura: mm

Altezza: 538

Larghezza: 452

## **DATI ANALITICI**

### **ISCRIZIONI [1 / 2]**

Classe di appartenenza: documentaria

Tecnica di scrittura: a penna

Posizione: sul secondo supporto secondario: recto: in alto

Trascrizione: N° 2975 - Lascito Frizzoni.

### **ISCRIZIONI [2 / 2]**

Classe di appartenenza: didascalica

Tecnica di scrittura: a matita

Posizione: sul supporto secondario: recto: in basso sotto l'immagine

Trascrizione: Gall. di Dresda

### **STEMMI/MARCHI/TIMBRI [1 / 4]**

Classe di appartenenza: timbro

Qualificazione: di collezione

Identificazione: Accademia di Belle Arti Milano

Posizione: sull'immagine: in basso: a sinistra

Descrizione

Timbro a secco circolare con stemma al centro. Iscrizione sul bordo a caratteri capitali: Accademia di Belle Arti Milano

### **STEMMI/MARCHI/TIMBRI [2 / 4]**

Classe di appartenenza: timbro

Qualificazione: di collezione

Identificazione: Lascito Gustavo Frizzoni

Posizione: sul supporto secondario: verso: al centro

Descrizione: Timbro ottagonale a inchiostro nero con iscrizione a caratteri capitali: Lascito Gustavo Frizzoni

#### **STEMMI/MARCHI/TIMBRI [3 / 4]**

Classe di appartenenza: timbro

Qualificazione: dell'autore

Identificazione: Braun & C.ie

Posizione: sul supporto secondario: recto: in basso: a sinistra

Descrizione: Timbro a inchiostro nero con iscrizione a caratteri corsivi: Ad. Braun & C.ie

#### **STEMMI/MARCHI/TIMBRI [4 / 4]**

Classe di appartenenza: timbro

Qualificazione: editoriale

Identificazione: Braun & C.ie

Posizione: sul supporto secondario: recto: in basso: a destra

Descrizione: Timbro a inchiostro nero con iscrizione numerica: 81.

Indicazioni sull'oggetto

La fotografia è applicata su cartoncino telato incollato lungo il lato superiore ad un foglio di carta marrone da pacco. I due angoli in basso sono inseriti in due aperture ritagliate a mano nel foglio stesso.

## **CONSERVAZIONE**

### **STATO DI CONSERVAZIONE**

Stato di conservazione: buono

## **CONDIZIONE GIURIDICA E VINCOLI**

### **CONDIZIONE GIURIDICA**

Indicazione generica: proprietà Stato

Indicazione specifica: Accademia di Belle Arti di Brera

Indirizzo: Via Brera, 28 - 20121 Milano (MI)

### **ACQUISIZIONE**

Tipo acquisizione: lascito

Nome: Gustavo Frizzoni



Luogo acquisizione: Milano

## **FONTI E DOCUMENTI DI RIFERIMENTO**

### **DOCUMENTAZIONE FOTOGRAFICA**

Codice univoco della risorsa: SC\_F\_SUP-4t060-0002845\_IMG-0000953416

Genere: documentazione allegata

Tipo: fotografia digitale

Codice identificativo: FF2975

Collocazione del file nell'archivio locale: FotografieFrizzoni

Nome del file originale: FF2975.jpg

### **BIBLIOGRAFIA**

Genere: bibliografia di confronto

Autore: Braun Ad. & C.ie

Anno di edizione: 1887

V., pp., nn.: p. 14

## **ACCESSO AI DATI**

### **SPECIFICHE DI ACCESSO AI DATI**

Profilo di accesso: 2

Motivazione: scheda contenente dati personali

## **COMPILAZIONE**

### **COMPILAZIONE**

Anno di redazione: 2010

Nome: Lapesa, C.

Funzionario responsabile: Trento, D.

