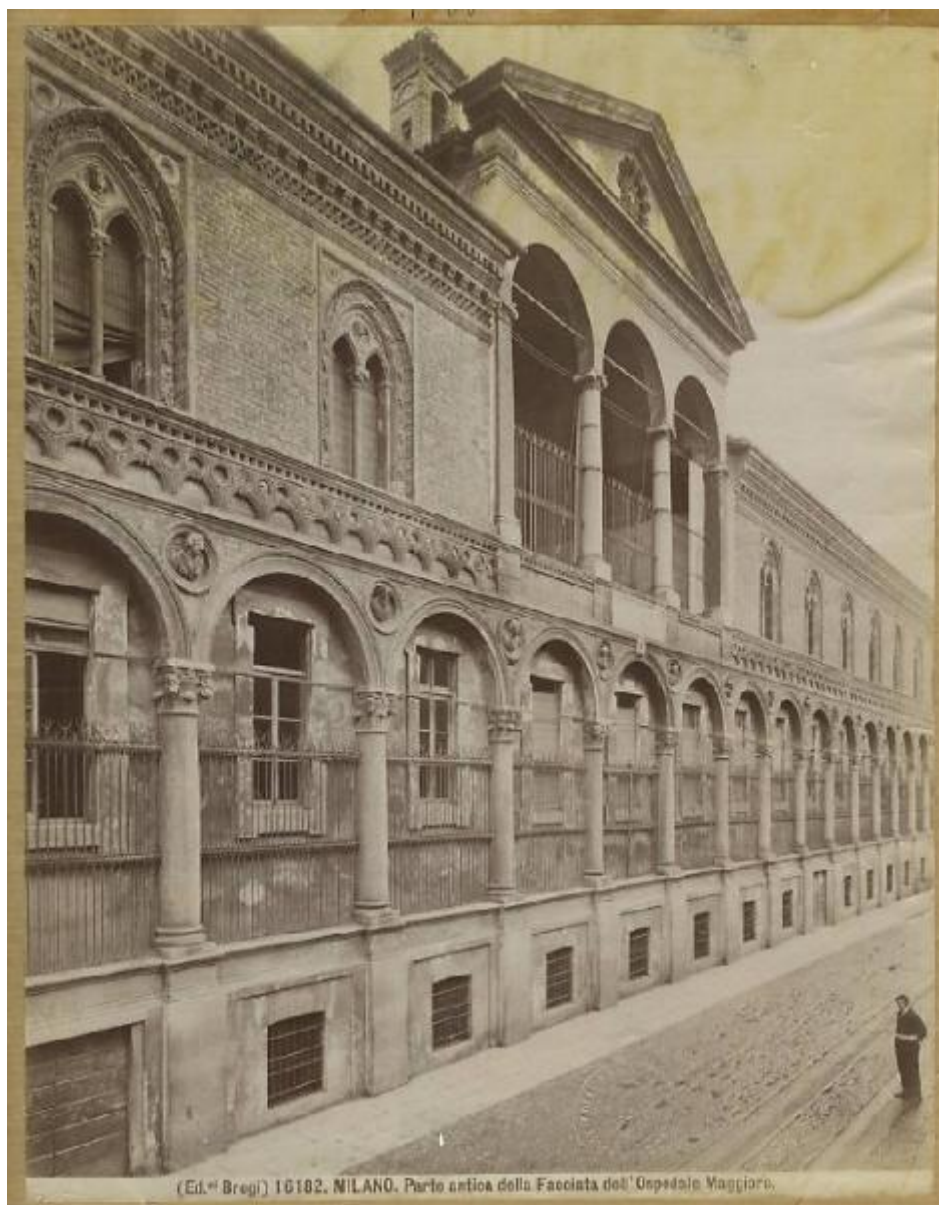


# Milano - Ospedale Maggiore - Esterno - Facciata - Parte antica

Brogi Giacomo



(Ed. di Brogi) 16182. MILANO. Parte antica della Facciata dell'Ospedale Maggiore.

Link risorsa: <https://www.lombardiabeniculturali.it/fotografie/schede/IMM-4t060-0002913/>

Scheda SIRBeC: <https://www.lombardiabeniculturali.it/fotografie/schede-complete/IMM-4t060-0002913/>

## CODICI

Unità operativa: 4t060

Numero scheda: 2913

Codice scheda: IMM-4t060-0002913

Tipo di scheda: AFRLIMM

Identificazione: Milano - Ospedale Maggiore - Esterno - Facciata - Parte antica

## LUOGO E DATA DELLA RIPRESA

### LOCALIZZAZIONE

Regione: Lombardia

Provincia: MI

Comune: Milano

Data: 1855-1919

## DEFINIZIONE CULTURALE

### AUTORE DELLA FOTOGRAFIA

Nome di persona o ente: Brogi Giacomo

Tipo intestazione: P

Dati anagrafici/estremi cronologici: 1822/ 1881

Riferimento all'intervento: fotografo principale

Indicazione del nome e dell'indirizzo: (Ed.ni Brogi)

Motivazione dell'attribuzione: iscrizione

### AUTORE OPERA FOTOGRAFATA

Nome di persona o ente: Filarete

Tipo intestazione: P

Dati anagrafici: 1400 ca./ 1469 ca.

## COMPILAZIONE

### COMPILAZIONE

Anno di redazione: 2010

Nome: Lapesa, C.

Funzionario responsabile: Trento, D.

## SUPPORTO COLLEGATO: AFRLSUP - SUP-4t060-0002913 [1 / 1]

### CODICI

Unità operativa: 4t060

Numero scheda: 2913

Codice scheda: SUP-4t060-0002913

### RIFERIMENTO SCHEDA IMMAGINE

Codice IDK della scheda immagine: IMM-4t060-0002913

Tipo scheda: F

Livello ricerca: I

### CODICE UNIVOCO

Codice regione: 03

Numero catalogo generale: 00222383

Ente schedatore: R03/ Accademia di Belle Arti di Brera

Ente competente: S27

### OGGETTO

#### OGGETTO

Definizione dell'oggetto: positivo

Natura biblioteconomica dell'oggetto: m

#### QUANTITA'

Numero oggetti/elementi: 1

### SOGGETTO

#### TITOLO

Titolo proprio: Milano. Parte antica della Facciata dell'Ospedale Maggiore.

Specifiche titolo: dell'autore

### LOCALIZZAZIONE GEOGRAFICO-AMMINISTRATIVA

#### INDICAZIONE DEL CONTENITORE FISICO

Codice del contenitore fisico: 21440

Categoria del contenitore fisico: architettura

#### **LOCALIZZAZIONE GEOGRAFICO-AMMINISTRATIVA ATTUALE**

Stato: Italia

Regione: Lombardia

Provincia: MI

Nome provincia: Milano

Codice ISTAT comune: 015146

Comune: Milano

#### **COLLOCAZIONE SPECIFICA**

Tipologia: palazzo

Denominazione: Palazzo di Brera

Indirizzo: Via Brera, 28

Codice della scheda ILC: SWLI1-00001

Denominazione struttura conservativa - livello 1: Raccolte storiche dell'Accademia di Brera

Altra denominazione [1 / 11]: Palazzo della Pinacoteca di Brera

Altra denominazione [2 / 11]: Palazzo della Pinacoteca di Brera

Altra denominazione [3 / 11]: Palazzo della Pinacoteca di Brera

Altra denominazione [4 / 11]: Palazzo della Pinacoteca di Brera

Altra denominazione [5 / 11]: Palazzo della Pinacoteca di Brera

Altra denominazione [6 / 11]: Palazzo dell'Accademia di Brera

Altra denominazione [7 / 11]: Palazzo della Pinacoteca di Brera

Altra denominazione [8 / 11]: Palazzo dell'Accademia di Brera

Altra denominazione [9 / 11]: Palazzo dell'Accademia di Brera

Altra denominazione [10 / 11]: Palazzo dell'Accademia di Brera

Altra denominazione [11 / 11]: Palazzo dell'Accademia di Brera

#### **ALTRE LOCALIZZAZIONI GEOGRAFICO-AMMINISTRATIVE**

Tipo di localizzazione: luogo di provenienza

#### **LOCALIZZAZIONE GEOGRAFICO-AMMINISTRATIVA**

Regione: Lombardia

Provincia: MI

Comune: Milano

### **COLLOCAZIONE SPECIFICA**

Tipologia: palazzo

Specifiche: via Pontaccio 14 - abitazione del collezionista

## **UBICAZIONE**

### **UBICAZIONE FOTO**

Fondo: Fondo Frizzoni

Titolo di unità archivistica: Cartella n°26

Collocazione: Fototeca storica - Armadio Frizzoni - FF 3043

### **INVENTARIO**

Data: 2010

Collocazione: Raccolte storiche dell'Accademia di Brera

Numero di inventario generale: FF 3043

## **CRONOLOGIA**

### **CRONOLOGIA GENERICA**

Secolo: XIX/XX

Frazione di secolo: fine/inizio

### **CRONOLOGIA SPECIFICA**

Da: 1855

Validità: post

A: 1919

Validità: ante

### **MOTIVAZIONE CRONOLOGIA [1 / 2]**

Motivazione: analisi tecnico-formale

### **MOTIVAZIONE CRONOLOGIA [2 / 2]**

Motivazione: riferimenti biografici

## DATI TECNICI

Indicazione di colore: BN

Materia e tecnica: albumina/carta

### MISURE [1 / 2]

Tipo misure: supporto primario

Unità di misura: mm

Altezza: 250

Larghezza: 194

### MISURE [2 / 2]

Tipo misure: supporto secondario

Unità di misura: mm

Altezza: 300

Larghezza: 224

## DATI ANALITICI

### ISCRIZIONI [1 / 3]

Classe di appartenenza: documentaria

Tecnica di scrittura: a penna

Posizione: sul supporto secondario: recto: in alto

Trascrizione: N° 3043 - Lascito G. Frizzoni.

### ISCRIZIONI [2 / 3]

Classe di appartenenza: indicazione di responsabilità/ titolazione

Tecnica di scrittura: fotografica

Posizione: sul supporto primario: recto: sotto l'immagine

Autore: Brogi

Trascrizione: (Ed.ni Brogi) 16182. Milano. Parte antica della Facciata dell'Ospedale Maggiore.

### ISCRIZIONI [3 / 3]

Classe di appartenenza: documentaria

Tecnica di scrittura: a matita

Posizione: sul supporto primario: verso: al centro

Trascrizione: cm 10/ Fig. 1/ L'Ospedale Maggiore di Milano/ Fotografia Brogi

**STEMMI/MARCHI/TIMBRI [1 / 3]**

Classe di appartenenza: timbro

Qualificazione: di collezione

Identificazione: Accademia di Belle Arti Milano

Posizione: sull'immagine: in basso: a destra

Descrizione

Timbro a secco circolare con stemma al centro. Iscrizione sul bordo a caratteri capitali: Accademia di Belle Arti Milano

**STEMMI/MARCHI/TIMBRI [2 / 3]**

Classe di appartenenza: timbro

Qualificazione: di collezione

Identificazione: Lascito Gustavo Frizzoni

Posizione: sul supporto primario: verso: al centro

Descrizione: Timbro ottagonale a inchiostro nero con iscrizione a caratteri capitali: Lascito Gustavo Frizzoni

**STEMMI/MARCHI/TIMBRI [3 / 3]**

Classe di appartenenza: etichetta

Qualificazione: editoriale

Identificazione: Danesi - Roma

Posizione: sul supporto primario: verso: in basso: al centro

Descrizione

Etichetta di forma rettangolare color giallo-ocra con iscrizione tipografica: Danesi - Roma/ Comm./ Consegna; e iscrizione a matita colorata: Arte/ Frizzoni/ 10078

Indicazioni sull'oggetto

La fotografia è incollata lungo il lato superiore ad un foglio di carta marrone da pacco. I due angoli in basso sono inseriti in due aperture ritagliate a mano nel foglio stesso.

## CONSERVAZIONE

### STATO DI CONSERVAZIONE

Stato di conservazione: buono

## CONDIZIONE GIURIDICA E VINCOLI

### CONDIZIONE GIURIDICA

Indicazione generica: proprietà Stato



Indicazione specifica: Accademia di Belle Arti di Brera

Indirizzo: Via Brera, 28 - 20121 Milano (MI)

### **ACQUISIZIONE**

Tipo acquisizione: lascito

Nome: Gustavo Frizzoni

Luogo acquisizione: Milano

## **FONTI E DOCUMENTI DI RIFERIMENTO**

### **DOCUMENTAZIONE FOTOGRAFICA**

Codice univoco della risorsa: SC\_F\_SUP-4t060-0002913\_IMG-0000953484

Genere: documentazione allegata

Tipo: fotografia digitale

Codice identificativo: FF3043

Collocazione del file nell'archivio locale: FotografieFrizzoni

Nome del file originale: FF3043.jpg

## **ACCESSO AI DATI**

### **SPECIFICHE DI ACCESSO AI DATI**

Profilo di accesso: 2

Motivazione: scheda contenente dati personali

## **COMPILAZIONE**

### **COMPILAZIONE**

Anno di redazione: 2010

Nome: Lapesa, C.

Funzionario responsabile: Trento, D.



(Ed. di Bregi) 16182. MILANO. Parte antica della Facciata dell'Ospedale Maggiore.