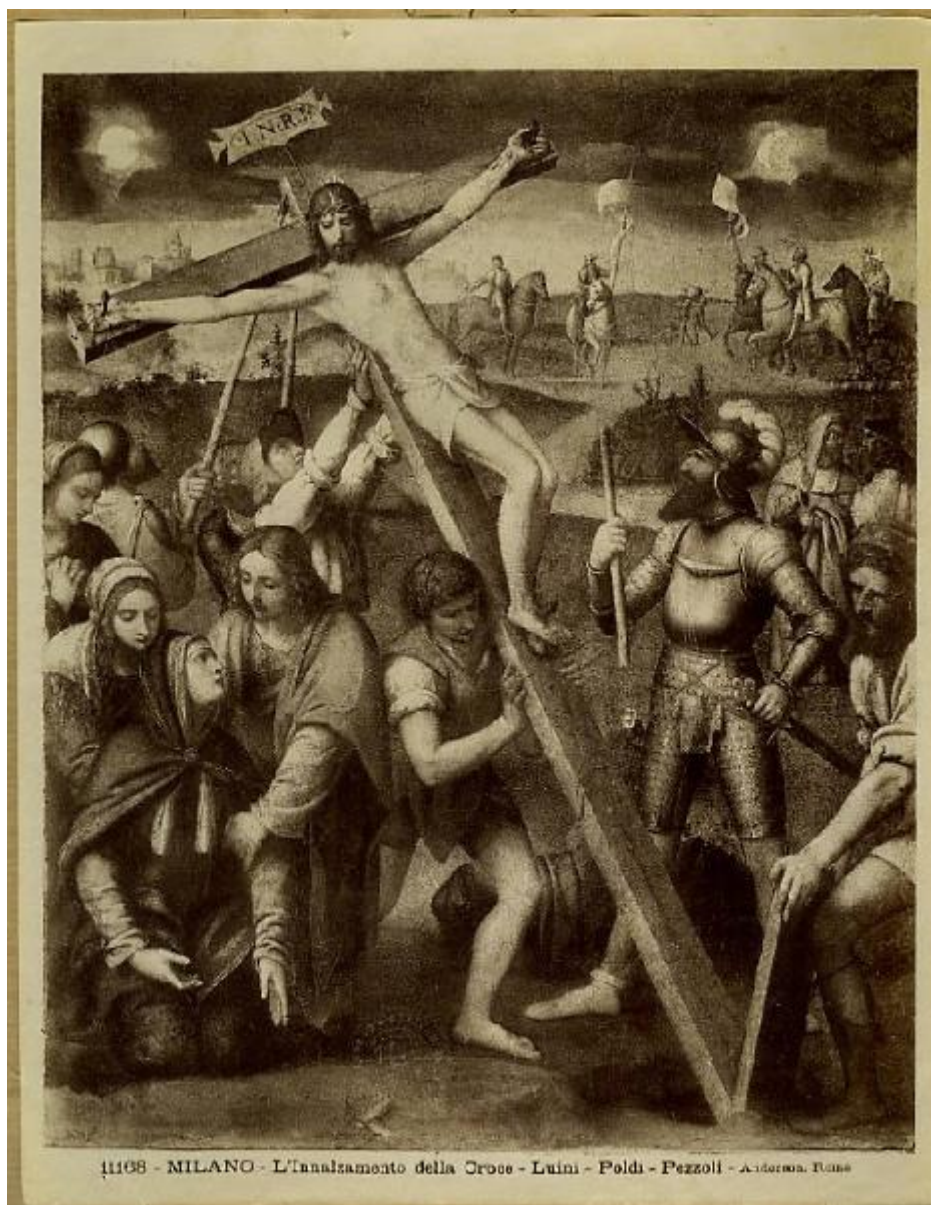


# Luini, Bernardino - Elevazione della croce - Dipinto - Tempera su tavola - Milano - Museo Poldi Pezzoli

Anderson Domenico



Link risorsa: <https://www.lombardiabeniculturali.it/fotografie/schede/IMM-4t060-0003147/>

Scheda SIRBeC: <https://www.lombardiabeniculturali.it/fotografie/schede-complete/IMM-4t060-0003147/>

## CODICI

Unità operativa: 4t060

Numero scheda: 3147

Codice scheda: IMM-4t060-0003147

Tipo di scheda: AFRLIMM

## SOGGETTO

### SOGGETTO

Indicazioni sul soggetto: Il dipinto si trova dal 1895 al Museo Poldi Pezzoli di Milano. Inv. 1625.

Identificazione: Luini, Bernardino - Elevazione della croce - Dipinto - Tempera su tavola - Milano - Museo Poldi Pezzoli

## LUOGO E DATA DELLA RIPRESA

### LOCALIZZAZIONE

Regione: Lombardia

Provincia: MI

Comune: Milano

Data: 1895-1901

## DEFINIZIONE CULTURALE

### AUTORE DELLA FOTOGRAFIA

Nome di persona o ente: Anderson Domenico

Tipo intestazione: P

Dati anagrafici/estremi cronologici: 1854/ 1938

Riferimento all'intervento: fotografo principale

Indicazione del nome e dell'indirizzo: Anderson, Roma

Motivazione dell'attribuzione: iscrizione

### AUTORE OPERA FOTOGRAFATA

Nome di persona o ente: Luini Bernardino

Tipo intestazione: P

Dati anagrafici: 1485 ca./ 1532

Riferimento all'intervento: pittore

Sigla per citazione: 10006414

## COMPILAZIONE

### COMPILAZIONE

Anno di redazione: 2011

Nome: Lapesa, C.

Funzionario responsabile: Trento, D.

**SUPPORTO COLLEGATO: AFRLSUP - SUP-4t060-0003147 [1 / 1]**

**CODICI**

Unità operativa: 4t060

Numero scheda: 3147

Codice scheda: SUP-4t060-0003147

**RIFERIMENTO SCHEDA IMMAGINE**

Codice IDK della scheda immagine: IMM-4t060-0003147

Tipo scheda: F

Livello ricerca: I

**CODICE UNIVOCO**

Codice regione: 03

Numero catalogo generale: 00225641

Ente schedatore: R03/ Accademia di Belle Arti di Brera

Ente competente: S27

**OGGETTO**

**OGGETTO**

Definizione dell'oggetto: positivo

Natura biblioteconomica dell'oggetto: m

**QUANTITA'**

Numero oggetti/elementi: 1

**SOGGETTO**

**TITOLO**

Titolo proprio: Milano - L'Innalzamento della Croce - Luini - Poldi - Pezzoli

Specifiche titolo: dell'autore

**LOCALIZZAZIONE GEOGRAFICO-AMMINISTRATIVA**

**INDICAZIONE DEL CONTENITORE FISICO**

Codice del contenitore fisico: 21440

Categoria del contenitore fisico: architettura

#### **LOCALIZZAZIONE GEOGRAFICO-AMMINISTRATIVA ATTUALE**

Stato: Italia

Regione: Lombardia

Provincia: MI

Nome provincia: Milano

Codice ISTAT comune: 015146

Comune: Milano

#### **COLLOCAZIONE SPECIFICA**

Tipologia: palazzo

Denominazione: Palazzo di Brera

Indirizzo: Via Brera, 28

Codice della scheda ILC: SWLI1-00001

Denominazione struttura conservativa - livello 1: Raccolte storiche dell'Accademia di Brera

### **ALTRE LOCALIZZAZIONI GEOGRAFICO-AMMINISTRATIVE**

Tipo di localizzazione: luogo di provenienza

#### **LOCALIZZAZIONE GEOGRAFICO-AMMINISTRATIVA**

Regione: Lombardia

Provincia: MI

Comune: Milano

#### **COLLOCAZIONE SPECIFICA**

Tipologia: palazzo

Specifiche: via Pontaccio 14 - abitazione del collezionista

### **UBICAZIONE**

#### **UBICAZIONE FOTO**

Fondo: Fondo Frizzoni

Titolo di unità archivistica: Cartella n°28

Collocazione: Fototeca storica - Armadio Frizzoni - FF 3275

## **INVENTARIO**

Data: 2011

Collocazione: Raccolte storiche dell'Accademia di Brera

Numero di inventario generale: FF 3275

## **CRONOLOGIA**

### **CRONOLOGIA GENERICA**

Secolo: XIX/XX

Frazione di secolo: fine/inizio

### **CRONOLOGIA SPECIFICA**

Da: 1895

Validità: post

A: 1901

Validità: ante

### **MOTIVAZIONE CRONOLOGIA [1 / 2]**

Motivazione: analisi storica

### **MOTIVAZIONE CRONOLOGIA [2 / 2]**

Motivazione: bibliografia

Specifiche: Pubblicata nell'articolo di Frizzoni in bibliografia.

## **DATI TECNICI**

Indicazione di colore: BN

Materia e tecnica: albumina/carta

### **MISURE [1 / 2]**

Tipo misure: supporto primario

Unità di misura: mm

Altezza: 258

Larghezza: 200

### **MISURE [2 / 2]**

Tipo misure: supporto secondario

Unità di misura: mm

Altezza: 298

Larghezza: 248

## DATI ANALITICI

### ISCRIZIONI [1 / 3]

Classe di appartenenza: documentaria

Tecnica di scrittura: a penna

Posizione: sul supporto secondario: recto: in alto

Trascrizione: N° 3275 - Lascito G. Frizzoni.

### ISCRIZIONI [2 / 3]

Classe di appartenenza: titolazione/ indicazione di responsabilità

Tecnica di scrittura: fotografica

Posizione: sul supporto primario: recto: sotto l'immagine

Trascrizione: 11168 - Milano - L'Innalzamento della Croce - Luini - Poldi - Pezzoli - Anderson, Roma

### ISCRIZIONI [3 / 3]

Classe di appartenenza: documentaria

Tecnica di scrittura: a matita

Posizione: sul supporto primario: verso: in basso: al centro

Trascrizione: 6

### STEMMI/MARCHI/TIMBRI [1 / 2]

Classe di appartenenza: timbro

Qualificazione: di collezione

Identificazione: Accademia di Belle Arti Milano

Posizione: sull'immagine: in basso: al centro

Descrizione

Timbro a secco circolare con stemma al centro. Iscrizione sul bordo a caratteri capitali: Accademia di Belle Arti Milano

### STEMMI/MARCHI/TIMBRI [2 / 2]

Classe di appartenenza: timbro

Qualificazione: di collezione

Identificazione: Lascito Gustavo Frizzoni

Posizione: sul supporto primario: verso: al centro

Descrizione: Timbro ottagonale a inchiostro nero con iscrizione a caratteri capitali: Lascito Gustavo Frizzoni

Indicazioni sull'oggetto

La fotografia è incollata lungo il lato superiore ad un foglio di carta marrone da pacco. I due angoli in basso sono inseriti in due aperture ritagliate a mano nel foglio stesso.

## CONSERVAZIONE

### STATO DI CONSERVAZIONE

Stato di conservazione: buono

## CONDIZIONE GIURIDICA E VINCOLI

### CONDIZIONE GIURIDICA

Indicazione generica: proprietà Stato

Indicazione specifica: Accademia di Belle Arti di Brera

Indirizzo: Via Brera, 28 - 20121 Milano (MI)

### ACQUISIZIONE

Tipo acquisizione: lascito

Nome: Gustavo Frizzoni

Luogo acquisizione: Milano

## FONTI E DOCUMENTI DI RIFERIMENTO

### DOCUMENTAZIONE FOTOGRAFICA

Codice univoco della risorsa: SC\_F\_SUP-4t060-0003147\_IMG-0000953719

Genere: documentazione allegata

Tipo: fotografia digitale

Codice identificativo: FF3275

Collocazione del file nell'archivio locale: FotografieFrizzoni

Nome del file originale: FF3275.jpg

### BIBLIOGRAFIA [1 / 2]

Genere: bibliografia di confronto



Autore: Museo Poldi

Anno di edizione: 1982

V., pp., nn.: p. 94

V., tavv., figg.: t. 168

### **BIBLIOGRAFIA [2 / 2]**

Genere: bibliografia specifica

Autore: Frizzoni G.

Anno di edizione: 1901

V., pp., nn.: p. 101

V., tavv., figg.: f. 6

## **ACCESSO AI DATI**

### **SPECIFICHE DI ACCESSO AI DATI**

Profilo di accesso: 2

Motivazione: scheda contenente dati personali

## **COMPILAZIONE**

### **COMPILAZIONE**

Anno di redazione: 2011

Nome: Lapesa, C.

Funzionario responsabile: Trento, D.

