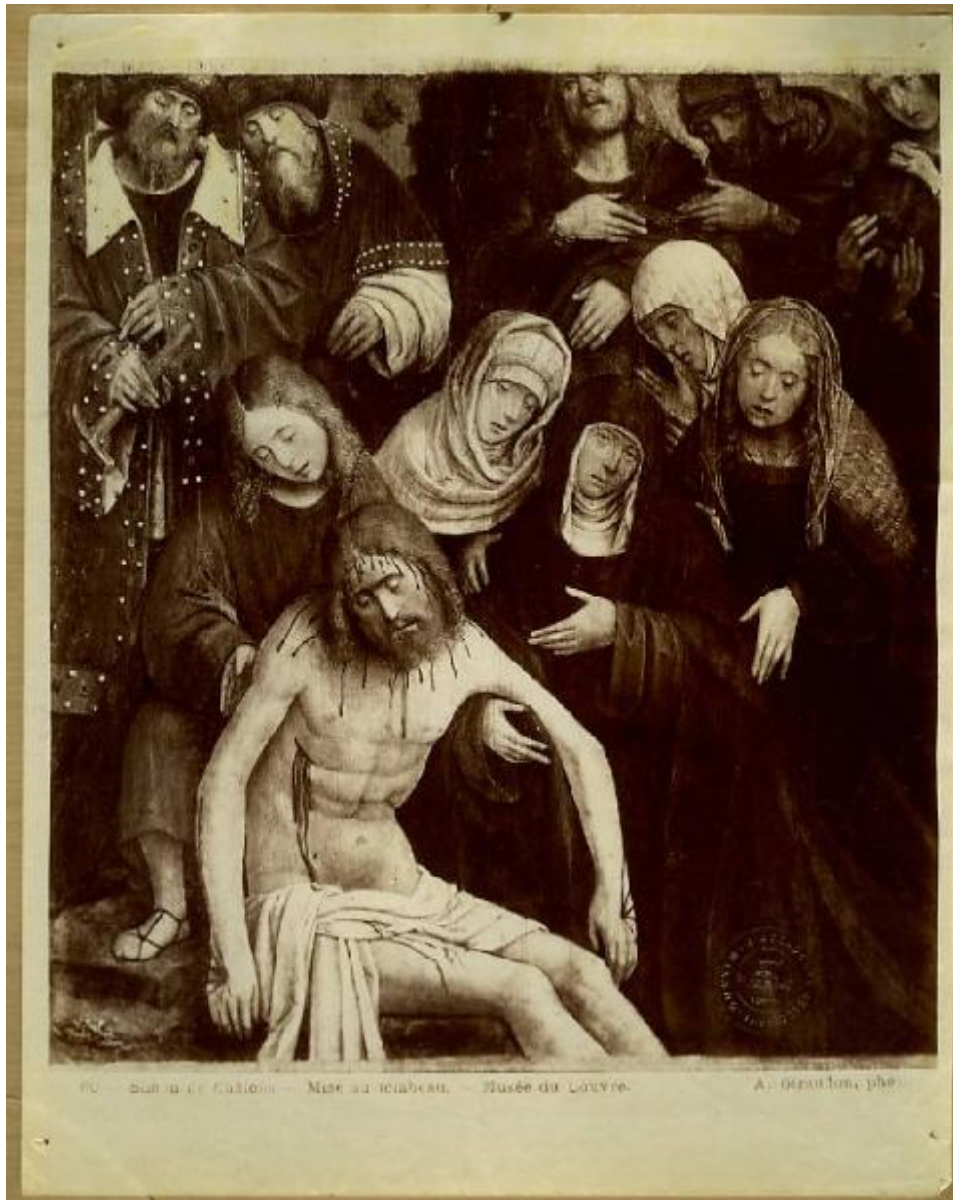


Ferrari, Defendente - Deposizione di Cristo dalla croce - Dipinto - Parigi - Louvre

Giraudon Adolphe



Link risorsa: <https://www.lombardiabeniculturali.it/fotografie/schede/IMM-4t060-0003274/>

Scheda SIRBeC: <https://www.lombardiabeniculturali.it/fotografie/schede-complete/IMM-4t060-0003274/>

CODICI

Unità operativa: 4t060

Numero scheda: 3274

Codice scheda: IMM-4t060-0003274

Tipo di scheda: AFRLIMM

SOGGETTO

SOGGETTO

Indicazioni sul soggetto: Il dipinto si trova al Musée de Brou di Bourg-en- Bresse. Inv. nv. 968.2.

Identificazione: Ferrari, Defendente - Deposizione di Cristo dalla croce - Dipinto - Parigi - Louvre

LUOGO E DATA DELLA RIPRESA

LOCALIZZAZIONE

Stato: Francia

Altra località: Parigi

Data: 1877-1919

DEFINIZIONE CULTURALE

AUTORE DELLA FOTOGRAFIA

Nome di persona o ente: Giraudon Adolphe

Tipo intestazione: P

Dati anagrafici/estremi cronologici: notizie 1877/

Riferimento all'intervento: fotografo principale

Motivazione dell'attribuzione: iscrizione

AUTORE OPERA FOTOGRAFATA

Nome di persona o ente: Ferrari Defendente

Tipo intestazione: P

Dati anagrafici: notizie 1509-1547

Riferimento all'intervento: pittore

Sigla per citazione: 10004558

COMPILAZIONE

COMPILAZIONE

Anno di redazione: 2011

Nome: Lapesa, C.

Funzionario responsabile: Trento, D.

SUPPORTO COLLEGATO: AFRLSUP - SUP-4t060-0003274 [1 / 1]

CODICI

Unità operativa: 4t060

Numero scheda: 3274

Codice scheda: SUP-4t060-0003274

RIFERIMENTO SCHEDA IMMAGINE

Codice IDK della scheda immagine: IMM-4t060-0003274

Tipo scheda: F

Livello ricerca: I

CODICE UNIVOCO

Codice regione: 03

Numero catalogo generale: 00225768

Ente schedatore: R03/ Accademia di Belle Arti di Brera

Ente competente: S27

OGGETTO

OGGETTO

Definizione dell'oggetto: positivo

Natura biblioteconomica dell'oggetto: m

QUANTITA'

Numero oggetti/elementi: 1

SOGGETTO

TITOLO

Titolo proprio: Simon de Châlons - Mise au tombeau. - Musée du Louvre.

Titolo parallelo: Simon de Châlons - Seppellimento. - Disegno del Louvre.

Specifiche titolo: dell'autore

LOCALIZZAZIONE GEOGRAFICO-AMMINISTRATIVA

INDICAZIONE DEL CONTENITORE FISICO

Codice del contenitore fisico: 21440

Categoria del contenitore fisico: architettura

LOCALIZZAZIONE GEOGRAFICO-AMMINISTRATIVA ATTUALE

Stato: Italia

Regione: Lombardia

Provincia: MI

Nome provincia: Milano

Codice ISTAT comune: 015146

Comune: Milano

COLLOCAZIONE SPECIFICA

Tipologia: palazzo

Denominazione: Palazzo di Brera

Indirizzo: Via Brera, 28

Codice della scheda ILC: SWLI1-00001

Denominazione struttura conservativa - livello 1: Raccolte storiche dell'Accademia di Brera

ALTRE LOCALIZZAZIONI GEOGRAFICO-AMMINISTRATIVE

Tipo di localizzazione: luogo di provenienza

LOCALIZZAZIONE GEOGRAFICO-AMMINISTRATIVA

Regione: Lombardia

Provincia: MI

Comune: Milano

COLLOCAZIONE SPECIFICA

Tipologia: palazzo

Specifiche: via Pontaccio 14 - abitazione del collezionista

UBICAZIONE

UBICAZIONE FOTO

Fondo: Fondo Frizzoni

Titolo di unità archivistica: Cartella n°28

Collocazione: Fototeca storica - Armadio Frizzoni - FF 3402

INVENTARIO

Data: 2011

Collocazione: Raccolte storiche dell'Accademia di Brera

Numero di inventario generale: FF 3402

CRONOLOGIA

CRONOLOGIA GENERICA

Secolo: XIX/XX

Frazione di secolo: fine/inizio

CRONOLOGIA SPECIFICA

Da: 1877

Validità: post

A: 1919

Validità: ante

MOTIVAZIONE CRONOLOGIA

Motivazione: riferimenti biografici

DATI TECNICI

Indicazione di colore: BN

Materia e tecnica: albumina/carta

MISURE [1 / 2]

Tipo misure: supporto primario

Unità di misura: mm

Altezza: 255

Larghezza: 200

MISURE [2 / 2]

Tipo misure: supporto secondario

Unità di misura: mm

Altezza: 303

Larghezza: 247

DATI ANALITICI

ISCRIZIONI [1 / 3]

Classe di appartenenza: documentaria

Tecnica di scrittura: a penna

Posizione: sul supporto secondario: recto: in alto

Trascrizione: N° 3402 - Lascito G. Frizzoni.

ISCRIZIONI [2 / 3]

Classe di appartenenza: indicazione di responsabilità/ titolazione

Tecnica di scrittura: fotografica

Posizione: sul supporto primario: recto: sotto l'immagine

Trascrizione: 60 - Simon de Châlons - Mise au tombeau. - Musée du Louvre./ A. Giraudon, phot.

ISCRIZIONI [3 / 3]

Classe di appartenenza: documentaria

Tecnica di scrittura: a matita

Posizione: sul supporto primario: verso

Autore: Frizzoni

Trascrizione: Frizzoni/ 10 cm/ Fig. 20 La Deposizione di N. S./ di Defendente de' Ferrari/ Fotogr. Giraudon

STEMMI/MARCHI/TIMBRI [1 / 3]

Classe di appartenenza: timbro

Qualificazione: di collezione

Identificazione: Accademia di Belle Arti Milano

Posizione: sull'immagine: in basso: al centro

Descrizione

Timbro a secco circolare con stemma al centro. Iscrizione sul bordo a caratteri capitali: Accademia di Belle Arti Milano

STEMMI/MARCHI/TIMBRI [2 / 3]

Classe di appartenenza: timbro

Qualificazione: di collezione

Identificazione: Lascito Gustavo Frizzoni

Posizione: sul supporto primario: verso: al centro

Descrizione: Timbro ottagonale a inchiostro nero con iscrizione a caratteri capitali: Lascito Gustavo Frizzoni

STEMMI/MARCHI/TIMBRI [3 / 3]

Classe di appartenenza: etichetta

Qualificazione: postale

Identificazione: Danesi - Roma

Posizione: sul supporto primario: verso: in basso: al centro

Descrizione

Etichetta di forma rettangolare color giallo-ocra con iscrizione tipografica: Danesi - Roma/ Comm./ Consegna; e iscrizione a matita colorata: Arte/ 6966/ 15-X

Indicazioni sull'oggetto

La fotografia è incollata lungo il lato superiore ad un foglio di carta marrone da pacco. I due angoli in basso sono inseriti in due aperture ritagliate a mano nel foglio stesso.

CONSERVAZIONE

STATO DI CONSERVAZIONE

Stato di conservazione: buono

CONDIZIONE GIURIDICA E VINCOLI

CONDIZIONE GIURIDICA

Indicazione generica: proprietà Stato

Indicazione specifica: Accademia di Belle Arti di Brera

Indirizzo: Via Brera, 28 - 20121 Milano (MI)

ACQUISIZIONE

Tipo acquisizione: lascito

Nome: Gustavo Frizzoni

Luogo acquisizione: Milano

FONTI E DOCUMENTI DI RIFERIMENTO

DOCUMENTAZIONE FOTOGRAFICA

Codice univoco della risorsa: SC_F_SUP-4t060-0003274_IMG-0000953846

Genere: documentazione allegata

Tipo: fotografia digitale

Codice identificativo: FF3402

Collocazione del file nell'archivio locale: FotografieFrizzoni

Nome del file originale: FF3402.jpg

ACCESSO AI DATI

SPECIFICHE DI ACCESSO AI DATI

Profilo di accesso: 2

Motivazione: scheda contenente dati personali

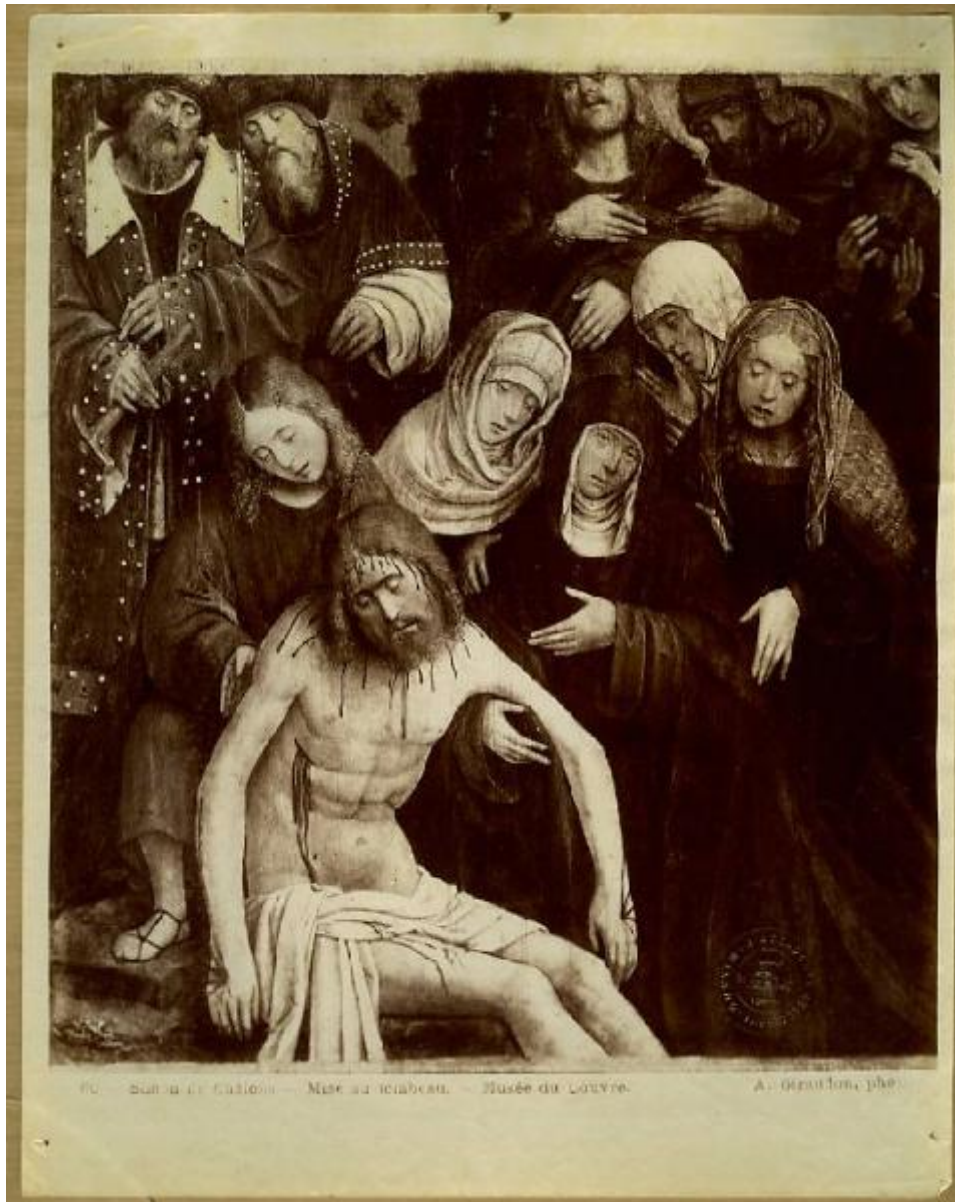
COMPILAZIONE

COMPILAZIONE

Anno di redazione: 2011

Nome: Lapesa, C.

Funzionario responsabile: Trento, D.



10. - Santa Cecilia - Musee du Louvre.

A. Girardone, 1600.