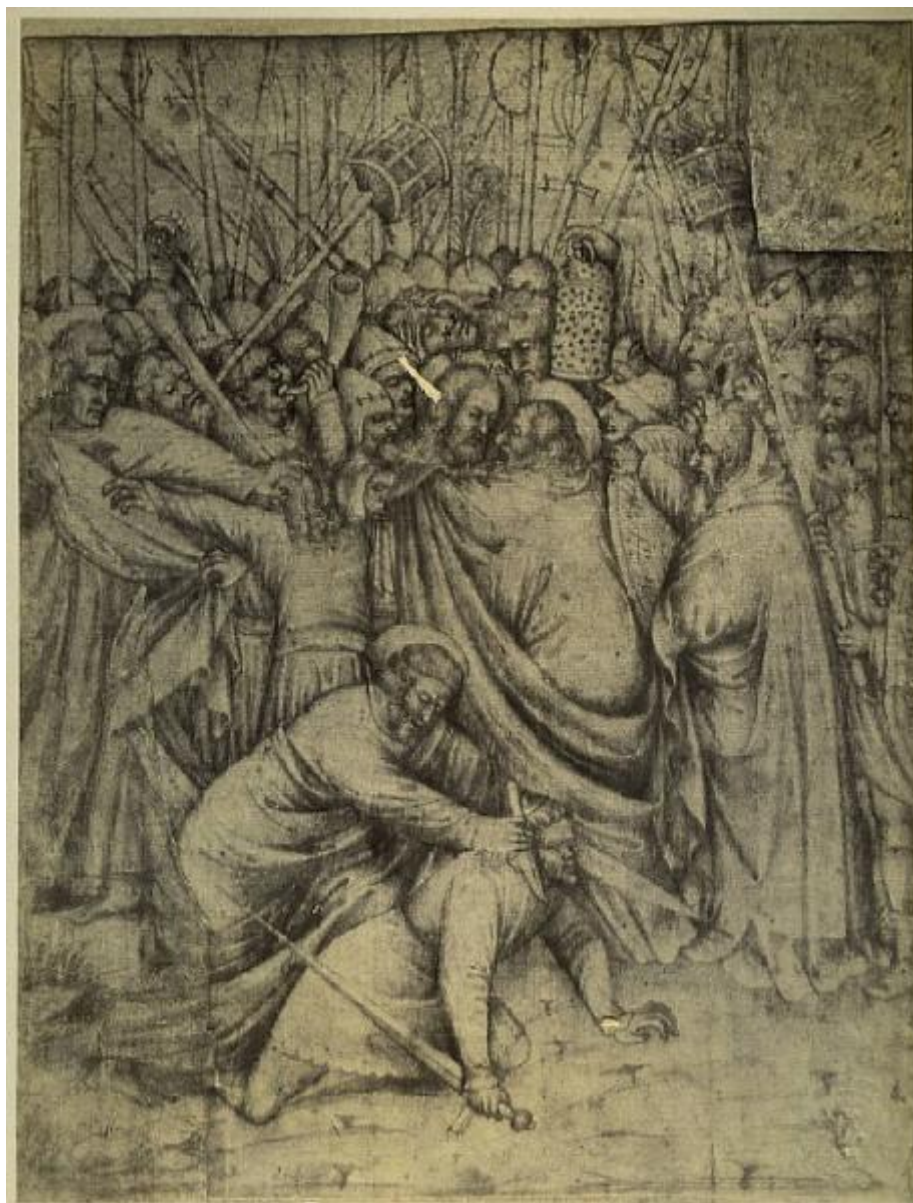


Menabuoi, Giusto di Giovanni de'?- Bacio di Giuda - Disegno

Fotografo non identificato



Link risorsa: <https://www.lombardiabeniculturali.it/fotografie/schede/IMM-4t060-0003281/>

Scheda SIRBeC: <https://www.lombardiabeniculturali.it/fotografie/schede-complete/IMM-4t060-0003281/>

CODICI

Unità operativa: 4t060

Numero scheda: 3281

Codice scheda: IMM-4t060-0003281

Tipo di scheda: AFRLIMM

Identificazione: Menabuoi, Giusto di Giovanni de' - Bacio di Giuda - Disegno

LUOGO E DATA DELLA RIPRESA

Data: 1855-1919

DEFINIZIONE CULTURALE

AUTORE DELLA FOTOGRAFIA

Nome di persona o ente: Fotografo non identificato

Tipo intestazione: P

Dati anagrafici/estremi cronologici: notizie 1855-1919

Riferimento all'intervento: fotografo principale

Motivazione dell'attribuzione: n.r.

AUTORE OPERA FOTOGRAFATA

Nome di persona o ente: Menabuoi Giusto di Giovanni de'

Tipo intestazione: P

Dati anagrafici: notizie dal 1349/ 1391-1303

Riferimento all'intervento: disegnatore

Motivazione dell'attribuzione: comunicazione orale

COMPILAZIONE

COMPILAZIONE

Anno di redazione: 2011

Nome: Lapesa, C.

Funzionario responsabile: Trento, D.

SUPPORTO COLLEGATO: AFRLSUP - SUP-4t060-0003281 [1 / 1]

CODICI

Unità operativa: 4t060

Numero scheda: 3281

Codice scheda: SUP-4t060-0003281

RIFERIMENTO SCHEDA IMMAGINE

Codice IDK della scheda immagine: IMM-4t060-0003281

Tipo scheda: F

Livello ricerca: I

CODICE UNIVOCO

Codice regione: 03

Numero catalogo generale: 00225775

Ente schedatore: R03/ Accademia di Belle Arti di Brera

Ente competente: S27

OGGETTO

OGGETTO

Definizione dell'oggetto: positivo

Natura biblioteconomica dell'oggetto: m

QUANTITA'

Numero oggetti/elementi: 1

SOGGETTO

TITOLO

Titolo attribuito: Bacio di Giuda

Specifiche titolo: del catalogatore

LOCALIZZAZIONE GEOGRAFICO-AMMINISTRATIVA

INDICAZIONE DEL CONTENITORE FISICO

Codice del contenitore fisico: 21440

Categoria del contenitore fisico: architettura

LOCALIZZAZIONE GEOGRAFICO-AMMINISTRATIVA ATTUALE

Stato: Italia

Regione: Lombardia

Provincia: MI

Nome provincia: Milano

Codice ISTAT comune: 015146

Comune: Milano

COLLOCAZIONE SPECIFICA

Tipologia: palazzo

Denominazione: Palazzo di Brera

Indirizzo: Via Brera, 28

Codice della scheda ILC: SWLI1-00001

Denominazione struttura conservativa - livello 1: Raccolte storiche dell'Accademia di Brera

Altra denominazione [1 / 11]: Palazzo della Pinacoteca di Brera

Altra denominazione [2 / 11]: Palazzo della Pinacoteca di Brera

Altra denominazione [3 / 11]: Palazzo dell'Accademia di Brera

Altra denominazione [4 / 11]: Palazzo della Pinacoteca di Brera

Altra denominazione [5 / 11]: Palazzo della Pinacoteca di Brera

Altra denominazione [6 / 11]: Palazzo della Pinacoteca di Brera

Altra denominazione [7 / 11]: Palazzo della Pinacoteca di Brera

Altra denominazione [8 / 11]: Palazzo dell'Accademia di Brera

Altra denominazione [9 / 11]: Palazzo dell'Accademia di Brera

Altra denominazione [10 / 11]: Palazzo dell'Accademia di Brera

Altra denominazione [11 / 11]: Palazzo dell'Accademia di Brera

ALTRE LOCALIZZAZIONI GEOGRAFICO-AMMINISTRATIVE

Tipo di localizzazione: luogo di provenienza

LOCALIZZAZIONE GEOGRAFICO-AMMINISTRATIVA

Regione: Lombardia

Provincia: MI

Comune: Milano

COLLOCAZIONE SPECIFICA

Tipologia: palazzo

Specifiche: via Pontaccio 14 - abitazione del collezionista

UBICAZIONE

UBICAZIONE FOTO

Fondo: Fondo Frizzoni

Titolo di unità archivistica: Cartella n°28

Collocazione: Fototeca storica - Armadio Frizzoni - FF 3409

INVENTARIO

Data: 2011

Collocazione: Raccolte storiche dell'Accademia di Brera

Numero di inventario generale: FF 3409

CRONOLOGIA

CRONOLOGIA GENERICA

Secolo: XIX/XX

Frazione di secolo: fine/inizio

CRONOLOGIA SPECIFICA

Da: 1855

A: 1919

MOTIVAZIONE CRONOLOGIA [1 / 2]

Motivazione: analisi tecnico-formale

MOTIVAZIONE CRONOLOGIA [2 / 2]

Motivazione: riferimenti biografici

DATI TECNICI

Indicazione di colore: BN

Materia e tecnica: albumina/carta

MISURE [1 / 2]

Tipo misure: supporto primario

Unità di misura: mm

Altezza: 250

Larghezza: 192

MISURE [2 / 2]

Tipo misure: supporto secondario

Unità di misura: mm

Altezza: 337

Larghezza: 270

DATI ANALITICI

ISCRIZIONI

Classe di appartenenza: documentaria

Tecnica di scrittura: a penna

Posizione: sul supporto secondario: recto: in alto

Trascrizione: N° 3409 - Lascito G. Frizzoni

STEMMI/MARCHI/TIMBRI [1 / 2]

Classe di appartenenza: timbro

Qualificazione: di collezione

Identificazione: Accademia di Belle Arti Milano

Posizione: sull'immagine: in basso: a destra

Descrizione

Timbro a secco circolare con stemma al centro. Iscrizione sul bordo a caratteri capitali: Accademia di Belle Arti Milano

STEMMI/MARCHI/TIMBRI [2 / 2]

Classe di appartenenza: timbro

Qualificazione: di collezione

Identificazione: Lascito Gustavo Frizzoni

Posizione: sul supporto secondario: verso: al centro

Descrizione: Timbro ottagonale a inchiostro nero con iscrizione a caratteri capitali: Lascito Gustavo Frizzoni

Indicazioni sull'oggetto: Il positivo è incollato su cartoncino.

CONSERVAZIONE

STATO DI CONSERVAZIONE

Stato di conservazione: buono

CONDIZIONE GIURIDICA E VINCOLI

CONDIZIONE GIURIDICA

Indicazione generica: proprietà Stato

Indicazione specifica: Accademia di Belle Arti di Brera

Indirizzo: Via Brera, 28 - 20121 Milano (MI)

ACQUISIZIONE

Tipo acquisizione: lascito

Nome: Gustavo Frizzoni

Luogo acquisizione: Milano

FONTI E DOCUMENTI DI RIFERIMENTO

DOCUMENTAZIONE FOTOGRAFICA

Codice univoco della risorsa: SC_F_SUP-4t060-0003281_IMG-0000953853

Genere: documentazione allegata

Tipo: fotografia digitale

Codice identificativo: FF3409

Collocazione del file nell'archivio locale: FotografieFrizzoni

Nome del file originale: FF3409.jpg

ACCESSO AI DATI

SPECIFICHE DI ACCESSO AI DATI

Profilo di accesso: 2

Motivazione: scheda contenente dati personali

COMPILAZIONE

COMPILAZIONE

Anno di redazione: 2011

Nome: Lapesa, C.

Funzionario responsabile: Trento, D.

