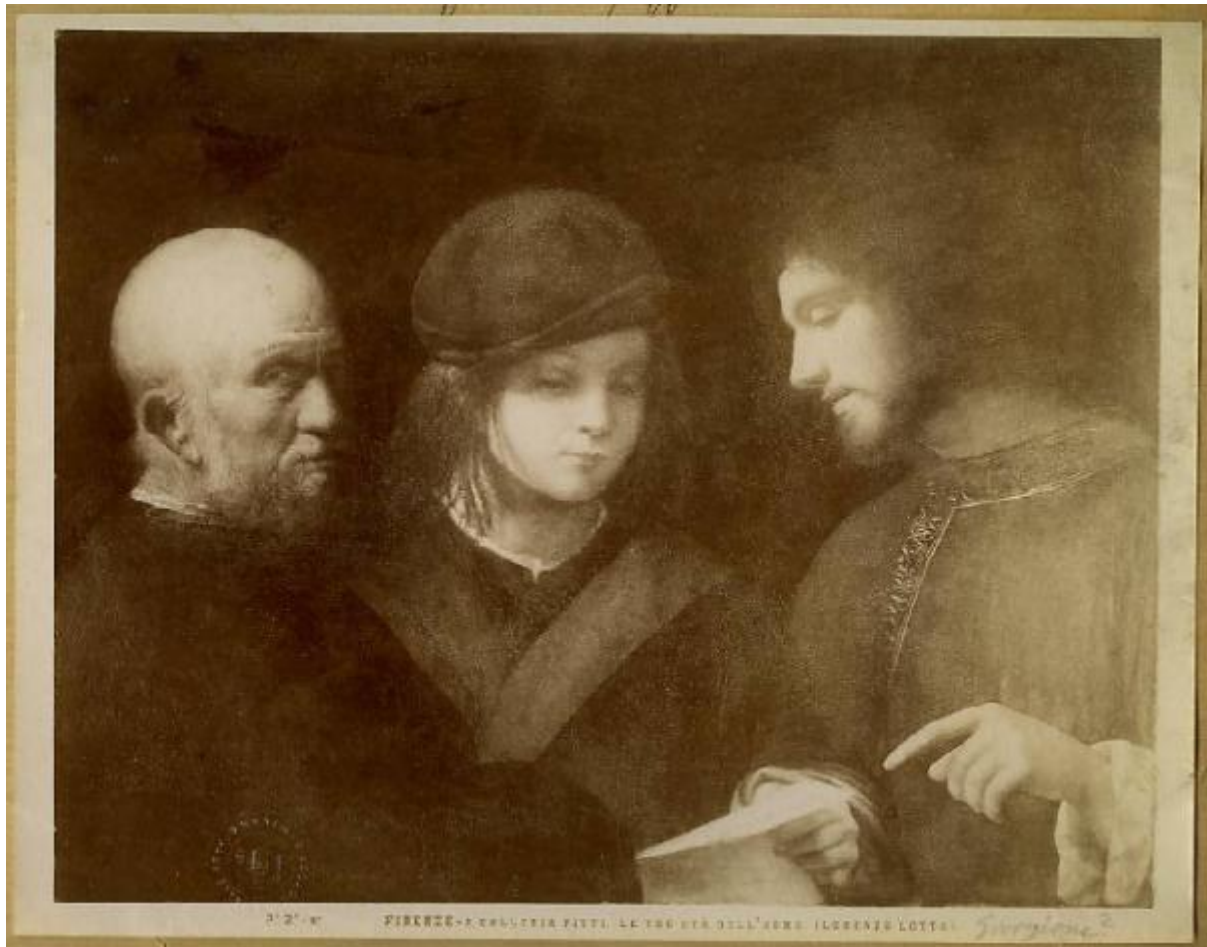


# Giorgione - Le tre età dell'uomo - Dipinto su tavola - Firenze - Palazzo Pitti - Galleria Palatina

Alinari



Link risorsa: <https://www.lombardiabeniculturali.it/fotografie/schede/IMM-4t060-0003486/>

Scheda SIRBeC: <https://www.lombardiabeniculturali.it/fotografie/schede-complete/IMM-4t060-0003486/>

## CODICI

Unità operativa: 4t060

Numero scheda: 3486

Codice scheda: IMM-4t060-0003486

Tipo di scheda: AFRLIMM

Identificazione: Giorgione - Le tre età dell'uomo - Dipinto su tavola - Firenze - Palazzo Pitti - Galleria Palatina

## LUOGO E DATA DELLA RIPRESA

### LOCALIZZAZIONE

Regione: Toscana

Provincia: FI

Comune: Firenze

Data: 1855-1919

## DEFINIZIONE CULTURALE

### AUTORE DELLA FOTOGRAFIA

Nome di persona o ente: Alinari

Tipo intestazione: P

Dati anagrafici/estremi cronologici: notizie 1854-

Riferimento all'intervento: fotografo principale

Motivazione dell'attribuzione: confronto

Specifiche sull'attribuzione: Iscrizione identica a esemplari firmati.

### AUTORE OPERA FOTOGRAFATA

Nome di persona o ente: Giorgione

Tipo intestazione: P

Dati anagrafici: 1477-78 ca./ 1510

Riferimento all'intervento: pittore

Sigla per citazione: 00004167

Motivazione dell'attribuzione: bibliografia

## COMPILAZIONE

### COMPILAZIONE

Anno di redazione: 2012

Nome: Lapesa, C.

Funzionario responsabile: Trento, D.

## SUPPORTO COLLEGATO: AFRLSUP - SUP-4t060-0003486 [1 / 1]

### CODICI

Unità operativa: 4t060

Numero scheda: 3486

Codice scheda: SUP-4t060-0003486

### RIFERIMENTO SCHEDA IMMAGINE

Codice IDK della scheda immagine: IMM-4t060-0003486

Tipo scheda: F

Livello ricerca: I

### CODICE UNIVOCO

Codice regione: 03

Numero catalogo generale: 00225980

Ente schedatore: R03/ Accademia di Belle Arti di Brera

Ente competente: S27

### OGGETTO

#### OGGETTO

Definizione dell'oggetto: positivo

Natura biblioteconomica dell'oggetto: m

#### QUANTITA'

Numero oggetti/elementi: 1

### SOGGETTO

#### TITOLO

Titolo proprio: Firenze - R. Galleria Pitti. Le tre età dell'uomo. (Lorenzo Lotto.)

Specifiche titolo: dell'autore

### LOCALIZZAZIONE GEOGRAFICO-AMMINISTRATIVA

#### INDICAZIONE DEL CONTENITORE FISICO

Codice del contenitore fisico: 21440

Categoria del contenitore fisico: architettura

#### **LOCALIZZAZIONE GEOGRAFICO-AMMINISTRATIVA ATTUALE**

Stato: Italia

Regione: Lombardia

Provincia: MI

Nome provincia: Milano

Codice ISTAT comune: 015146

Comune: Milano

#### **COLLOCAZIONE SPECIFICA**

Tipologia: palazzo

Denominazione: Palazzo di Brera

Indirizzo: Via Brera, 28

Codice della scheda ILC: SWLI1-00001

Denominazione struttura conservativa - livello 1: Raccolte storiche dell'Accademia di Brera

### **ALTRE LOCALIZZAZIONI GEOGRAFICO-AMMINISTRATIVE**

Tipo di localizzazione: luogo di provenienza

#### **LOCALIZZAZIONE GEOGRAFICO-AMMINISTRATIVA**

Regione: Lombardia

Provincia: MI

Comune: Milano

#### **COLLOCAZIONE SPECIFICA**

Tipologia: palazzo

Specifiche: via Pontaccio 14 - abitazione del collezionista

### **UBICAZIONE**

#### **UBICAZIONE FOTO**

Fondo: Fondo Frizzoni

Titolo di unità archivistica: Cartella n°31

Collocazione: Fototeca storica - Armadio Frizzoni - FF 3610

## **INVENTARIO**

Data: 2012

Collocazione: Raccolte storiche dell'Accademia di Brera

Numero di inventario generale: FF 3610

## **CRONOLOGIA**

### **CRONOLOGIA GENERICA**

Secolo: XIX/XX

Frazione di secolo: fine/inizio

### **CRONOLOGIA SPECIFICA**

Da: 1855

Validità: post

A: 1919

Validità: ante

### **MOTIVAZIONE CRONOLOGIA [1 / 2]**

Motivazione: analisi tecnico-formale

### **MOTIVAZIONE CRONOLOGIA [2 / 2]**

Motivazione: riferimenti biografici

## **DATI TECNICI**

Indicazione di colore: BN

Materia e tecnica: albumina/carta

### **MISURE [1 / 2]**

Tipo misure: supporto primario

Unità di misura: mm

Altezza: 194

Larghezza: 247

### **MISURE [2 / 2]**

Tipo misure: supporto secondario

Unità di misura: mm

Altezza: 233

Larghezza: 300

## DATI ANALITICI

### ISCRIZIONI [1 / 3]

Classe di appartenenza: documentaria

Tecnica di scrittura: a penna

Posizione: sul supporto secondario: recto: in alto

Trascrizione: N° 3610 - Lascito Gustavo Frizzoni

### ISCRIZIONI [2 / 3]

Classe di appartenenza: titolazione

Tecnica di scrittura: fotografica

Posizione: sul supporto primario: recto: sotto l'immagine

Autore: Alinari

Trascrizione: P. 2. - N° - Firenze - R. Galleria Pitti. Le tre età dell'uomo. (Lorenzo Lotto.)

### ISCRIZIONI [3 / 3]

Classe di appartenenza: documentaria

Tecnica di scrittura: a matita

Posizione: sul supporto primario: recto: in basso: a destra

Autore: Frizzoni

Trascrizione: Giorgione?

### STEMMI/MARCHI/TIMBRI

Classe di appartenenza: timbro

Qualificazione: di collezione

Identificazione: Accademia di Belle Arti Milano

Posizione: sull'immagine: in basso: a sinistra

Descrizione

Timbro a secco circolare con stemma al centro. Iscrizione sul bordo a caratteri capitali: Accademia di Belle Arti Milano

Indicazioni sull'oggetto

La fotografia è incollata lungo il lato superiore ad un foglio di carta marrone da pacco. I due angoli in basso sono inseriti in due aperture ritagliate a mano nel foglio stesso.

## CONSERVAZIONE

### STATO DI CONSERVAZIONE

Stato di conservazione: buono

## CONDIZIONE GIURIDICA E VINCOLI

### CONDIZIONE GIURIDICA

Indicazione generica: proprietà Stato

Indicazione specifica: Accademia di Belle Arti di Brera

Indirizzo: Via Brera, 28 - 20121 Milano (MI)

### ACQUISIZIONE

Tipo acquisizione: lascito

Nome: Gustavo Frizzoni

Luogo acquisizione: Milano

## FONTI E DOCUMENTI DI RIFERIMENTO

### DOCUMENTAZIONE FOTOGRAFICA

Codice univoco della risorsa: SC\_F\_SUP-4t060-0003486\_IMG-0000954044

Genere: documentazione allegata

Tipo: fotografia digitale

Codice identificativo: FF3610

Collocazione del file nell'archivio locale: FotografieFrizzoni

Nome del file originale: FF3610.jpg

### BIBLIOGRAFIA

Genere: bibliografia di confronto

Autore: Zampetti P.

Anno di edizione: 1968

V., pp., nn.: p. 95

V., tavv., figg.: f. 36

## ACCESSO AI DATI



## **SPECIFICHE DI ACCESSO AI DATI**

Profilo di accesso: 2

Motivazione: scheda contenente dati personali

## **COMPILAZIONE**

### **COMPILAZIONE**

Anno di redazione: 2012

Nome: Lapesa, C.

Funzionario responsabile: Trento, D.

