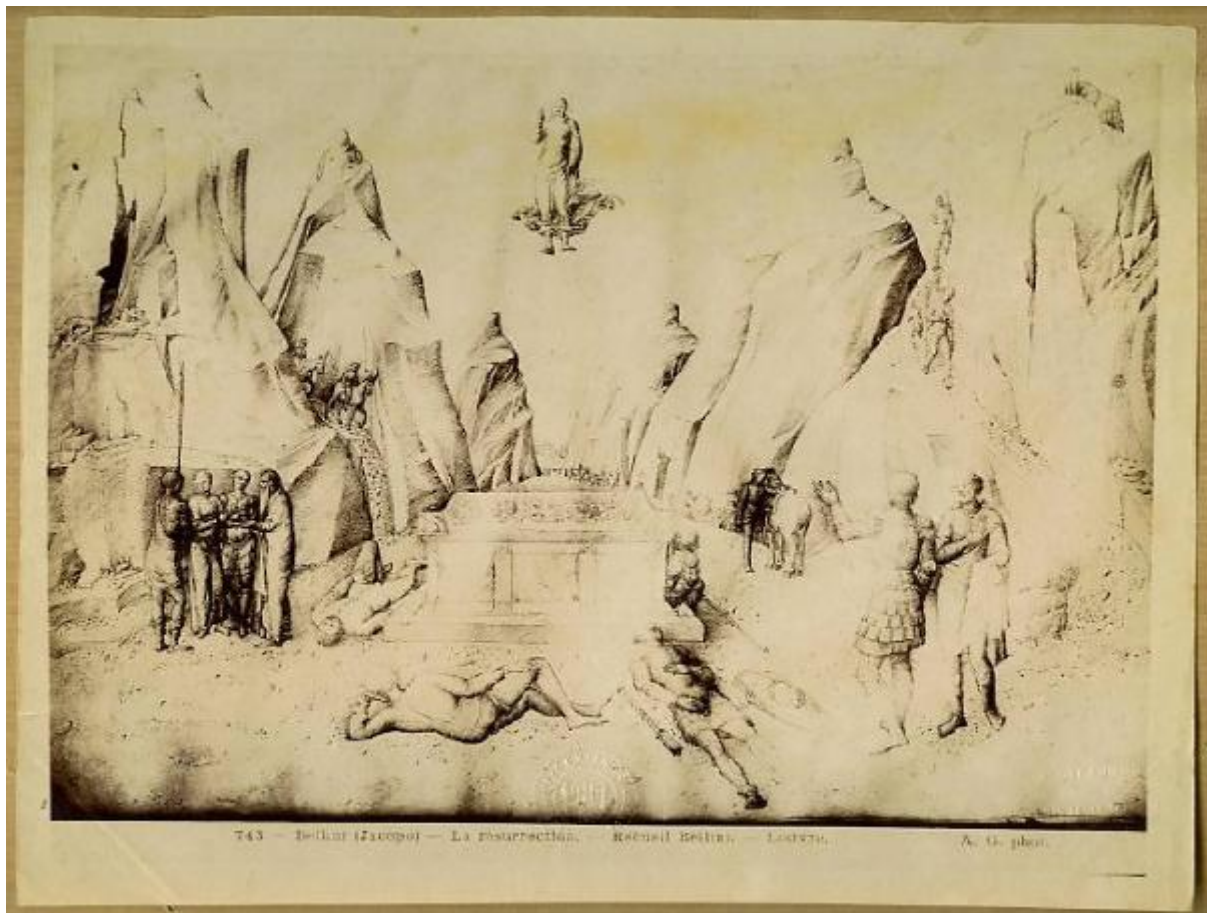


Bellini, Jacopo - Resurrezione di Cristo - Disegno - Quaderno di schizzi - Parigi - Louvre - Département des Arts graphiques

Giraudon Adolphe



Link risorsa: <https://www.lombardiabeniculturali.it/fotografie/schede/IMM-4t060-0003530/>

Scheda SIRBeC: <https://www.lombardiabeniculturali.it/fotografie/schede-complete/IMM-4t060-0003530/>

CODICI

Unità operativa: 4t060

Numero scheda: 3530

Codice scheda: IMM-4t060-0003530

Tipo di scheda: AFRLIMM

SOGGETTO

SOGGETTO

Indicazioni sul soggetto

INV RF 1494, 29. La fotografia riprende una pagina del quaderno di schizzi di Jacopo Bellini acquistato dal Louvre nel 1884.

Identificazione

Bellini, Jacopo - Resurrezione di Cristo - Disegno - Quaderno di schizzi - Parigi - Louvre - Département des Arts graphiques

LUOGO E DATA DELLA RIPRESA

LOCALIZZAZIONE

Stato: Francia

Altra località: Parigi

Data: 1884-1919

DEFINIZIONE CULTURALE

AUTORE DELLA FOTOGRAFIA

Nome di persona o ente: Giraudon Adolphe

Tipo intestazione: P

Dati anagrafici/estremi cronologici: notizie dal 1877

Riferimento all'intervento: fotografo principale

Indicazione del nome e dell'indirizzo: A. G. phot.

Motivazione dell'attribuzione: iscrizione

AUTORE OPERA FOTOGRAFATA

Nome di persona o ente: Bellini Jacopo

Tipo intestazione: P

Dati anagrafici: 1400 ca./ 1470-1471

Riferimento all'intervento: disegnatore

Sigla per citazione: 10001300

Motivazione dell'attribuzione: bibliografia

COMPILAZIONE

COMPILAZIONE

Anno di redazione: 2012

Nome: Lapesa, C.

Funzionario responsabile: Trento, D.

SUPPORTO COLLEGATO: AFRLSUP - SUP-4t060-0003530 [1 / 1]

CODICI

Unità operativa: 4t060

Numero scheda: 3530

Codice scheda: SUP-4t060-0003530

RIFERIMENTO SCHEDA IMMAGINE

Codice IDK della scheda immagine: IMM-4t060-0003530

Tipo scheda: F

Livello ricerca: I

CODICE UNIVOCO

Codice regione: 03

Numero catalogo generale: 00226024

Ente schedatore: R03/ Accademia di Belle Arti di Brera

Ente competente: S27

OGGETTO

OGGETTO

Definizione dell'oggetto: positivo

Natura biblioteconomica dell'oggetto: m

QUANTITA'

Numero oggetti/elementi: 1

SOGGETTO

TITOLO

Titolo proprio: Bellini (Jacopo) - La résurrection. - Recueil Bellini. - Louvre.

Specifiche titolo: dell'autore

LOCALIZZAZIONE GEOGRAFICO-AMMINISTRATIVA

INDICAZIONE DEL CONTENITORE FISICO

Codice del contenitore fisico: 21440

Categoria del contenitore fisico: architettura

LOCALIZZAZIONE GEOGRAFICO-AMMINISTRATIVA ATTUALE

Stato: Italia

Regione: Lombardia

Provincia: MI

Nome provincia: Milano

Codice ISTAT comune: 015146

Comune: Milano

COLLOCAZIONE SPECIFICA

Tipologia: palazzo

Denominazione: Palazzo di Brera

Indirizzo: Via Brera, 28

Codice della scheda ILC: SWLI1-00001

Denominazione struttura conservativa - livello 1: Raccolte storiche dell'Accademia di Brera

Altra denominazione [1 / 11]: Palazzo della Pinacoteca di Brera

Altra denominazione [2 / 11]: Palazzo della Pinacoteca di Brera

Altra denominazione [3 / 11]: Palazzo della Pinacoteca di Brera

Altra denominazione [4 / 11]: Palazzo della Pinacoteca di Brera

Altra denominazione [5 / 11]: Palazzo dell'Accademia di Brera

Altra denominazione [6 / 11]: Palazzo della Pinacoteca di Brera

Altra denominazione [7 / 11]: Palazzo della Pinacoteca di Brera

Altra denominazione [8 / 11]: Palazzo dell'Accademia di Brera

Altra denominazione [9 / 11]: Palazzo dell'Accademia di Brera

Altra denominazione [10 / 11]: Palazzo dell'Accademia di Brera

Altra denominazione [11 / 11]: Palazzo dell'Accademia di Brera

ALTRE LOCALIZZAZIONI GEOGRAFICO-AMMINISTRATIVE

Tipo di localizzazione: luogo di provenienza

LOCALIZZAZIONE GEOGRAFICO-AMMINISTRATIVA

Regione: Lombardia

Provincia: MI

Comune: Milano

COLLOCAZIONE SPECIFICA

Tipologia: palazzo

Specifiche: via Pontaccio 14 - abitazione del collezionista

UBICAZIONE

UBICAZIONE FOTO

Fondo: Fondo Frizzoni

Titolo di unità archivistica: Cartella n°31

Collocazione: Fototeca storica - Armadio Frizzoni - FF 3654

INVENTARIO

Data: 2012

Collocazione: Raccolte storiche dell'Accademia di Brera

Numero di inventario generale: FF 3654

CRONOLOGIA

CRONOLOGIA GENERICA

Secolo: XIX/XX

Frazione di secolo: fine/inizio

CRONOLOGIA SPECIFICA

Da: 1884

Validità: post

A: 1919

Validità: ante

MOTIVAZIONE CRONOLOGIA [1 / 2]

Motivazione: analisi storica

MOTIVAZIONE CRONOLOGIA [2 / 2]

Motivazione: riferimenti biografici

DATI TECNICI

Indicazione di colore: BN

Materia e tecnica: albumina/carta

MISURE [1 / 2]

Tipo misure: supporto primario

Unità di misura: mm

Altezza: 197

Larghezza: 260

MISURE [2 / 2]

Tipo misure: supporto secondario

Unità di misura: mm

Altezza: 263

Larghezza: 323

DATI ANALITICI

ISCRIZIONI [1 / 3]

Classe di appartenenza: documentaria

Tecnica di scrittura: a penna

Posizione: sul supporto secondario: recto: in alto

Trascrizione: N° 3654 - Lascito Gustavo Frizzoni.

ISCRIZIONI [2 / 3]

Classe di appartenenza: indicazione di responsabilità/ titolazione

Tecnica di scrittura: fotografica

Posizione: sul supporto primario: recto: sotto l'immagine

Trascrizione: 743 - Bellini (Jacopo) - La résurrection. - Recueil Bellini. - Louvre./ A. G. phot.

ISCRIZIONI [3 / 3]

Classe di appartenenza: documentaria

Tecnica di scrittura: a matita

Posizione: sul supporto primario: verso: in basso: a sinistra

Trascrizione: [...] / 71

STEMMI/MARCHI/TIMBRI [1 / 2]

Classe di appartenenza: timbro

Qualificazione: di collezione

Identificazione: Accademia di Belle Arti Milano

Posizione: sull'immagine: in basso: al centro

Descrizione

Timbro a secco circolare con stemma al centro. Iscrizione sul bordo a caratteri capitali: Accademia di Belle Arti Milano

STEMMI/MARCHI/TIMBRI [2 / 2]

Classe di appartenenza: timbro

Qualificazione: dell'autore

Identificazione: Giraudon, Adolphe

Posizione: sull'immagine: in basso: a destra

Descrizione: Timbro a secco con iscrizione a caratteri capitali: A. Giraudon/ Editeur/ 9, rue des Beaux-Arts. Paris

Indicazioni sull'oggetto

La fotografia è incollata lungo il lato superiore ad un foglio di carta marrone da pacco. I due angoli in basso sono inseriti in due aperture ritagliate a mano nel foglio stesso.

CONSERVAZIONE

STATO DI CONSERVAZIONE

Stato di conservazione: buono

CONDIZIONE GIURIDICA E VINCOLI

CONDIZIONE GIURIDICA

Indicazione generica: proprietà Stato

Indicazione specifica: Accademia di Belle Arti di Brera

Indirizzo: Via Brera, 28 - 20121 Milano (MI)

ACQUISIZIONE

Tipo acquisizione: lascito

Nome: Gustavo Frizzoni

Luogo acquisizione: Milano

FONTI E DOCUMENTI DI RIFERIMENTO

DOCUMENTAZIONE FOTOGRAFICA

Codice univoco della risorsa: SC_F_SUP-4t060-0003530_IMG-0000954081

Genere: documentazione allegata

Tipo: fotografia digitale

Codice identificativo: FF3654

Collocazione del file nell'archivio locale: FotografieFrizzoni

Nome del file originale: FF3654.jpg

ACCESSO AI DATI

SPECIFICHE DI ACCESSO AI DATI

Profilo di accesso: 2

Motivazione: scheda contenente dati personali

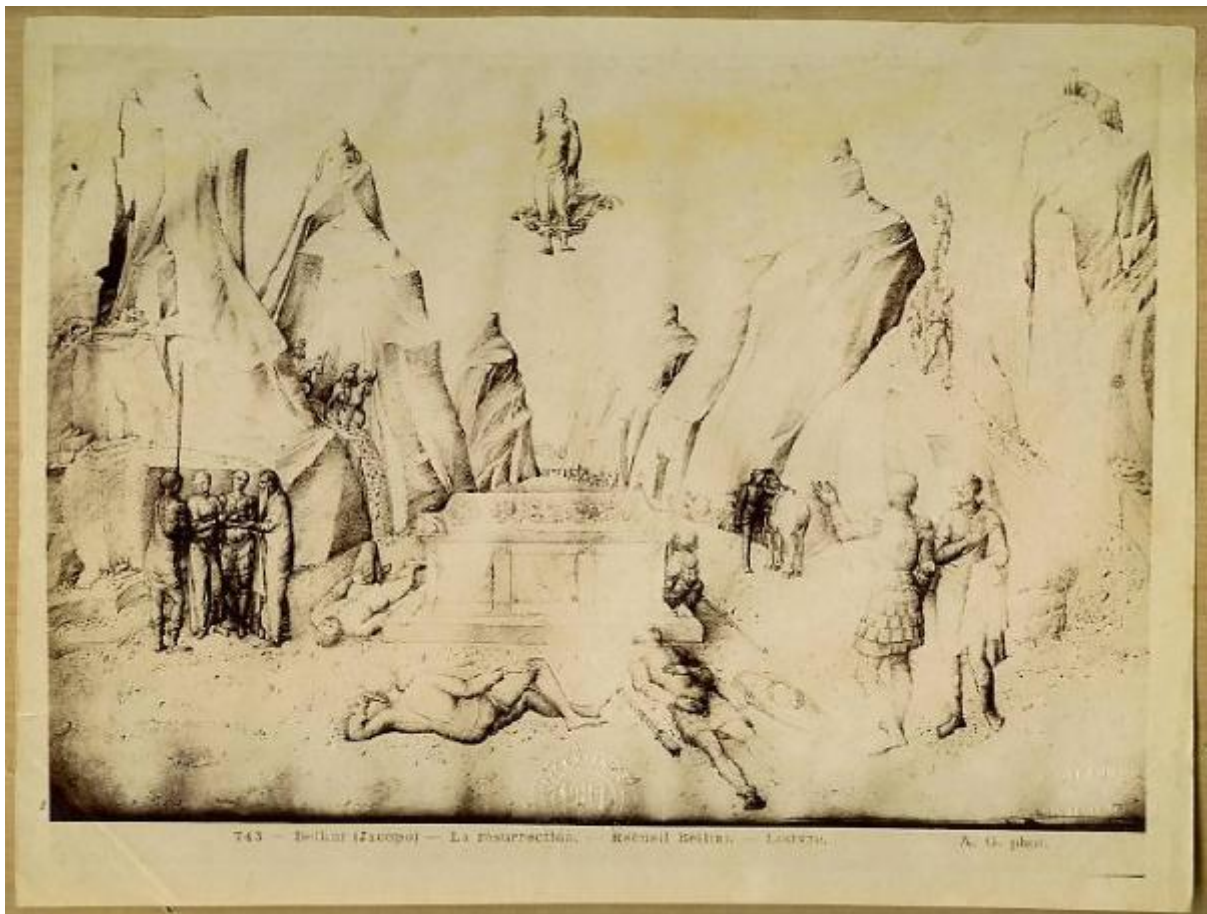
COMPILAZIONE

COMPILAZIONE

Anno di redazione: 2012

Nome: Lapesa, C.

Funzionario responsabile: Trento, D.



743 - Bellin (Jacopo) - La Resurrección. - René Bellin. - Litografía.

A. G. pin.