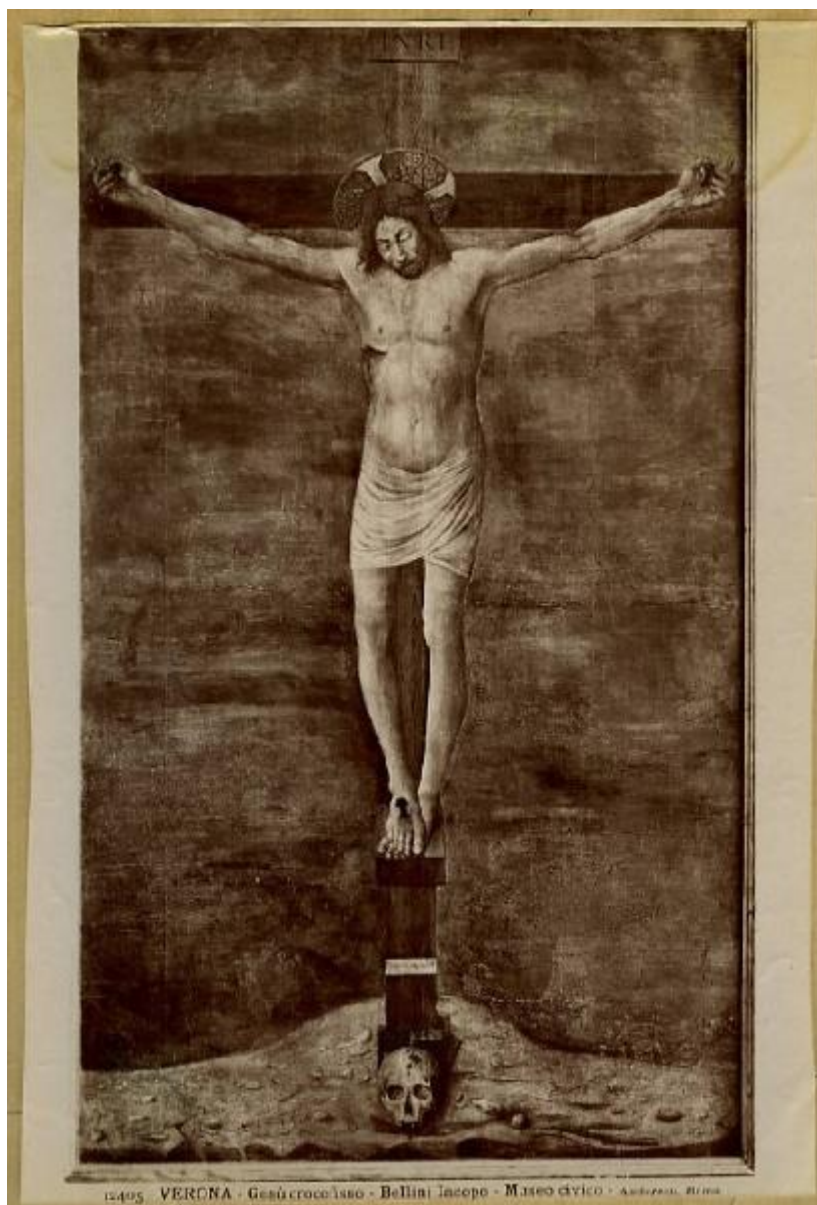


Bellini, Jacopo - Cristo crocifisso - Dipinto - Tempera su tela - Verona - Museo di Castelvecchio

Anderson Domenico



Link risorsa: <https://www.lombardiabeniculturali.it/fotografie/schede/IMM-4t060-0003542/>

Scheda SIRBeC: <https://www.lombardiabeniculturali.it/fotografie/schede-complete/IMM-4t060-0003542/>

CODICI

Unità operativa: 4t060

Numero scheda: 3542

Codice scheda: IMM-4t060-0003542

Tipo di scheda: AFRLIMM

SOGGETTO

SOGGETTO

Indicazioni sul soggetto: Il dipinto ripreso in fotografia giunge al Museo di Castelvecchio di Verona nel 1868.

Identificazione: Bellini, Jacopo - Cristo crocifisso - Dipinto - Tempera su tela - Verona - Museo di Castelvecchio

LUOGO E DATA DELLA RIPRESA

LOCALIZZAZIONE

Regione: Veneto

Provincia: VR

Comune: Verona

Data: 1868-1909

DEFINIZIONE CULTURALE

AUTORE DELLA FOTOGRAFIA

Nome di persona o ente: Anderson Domenico

Tipo intestazione: P

Dati anagrafici/estremi cronologici: 1854/ 1938

Riferimento all'intervento: fotografo principale

Motivazione dell'attribuzione: iscrizione

AUTORE OPERA FOTOGRAFATA

Nome di persona o ente: Bellini Jacopo

Tipo intestazione: P

Dati anagrafici: 1400 ca./ 1470-1471

Riferimento all'intervento: pittore

Sigla per citazione: 10001300

Motivazione dell'attribuzione: bibliografia

COMPILAZIONE

COMPILAZIONE

Anno di redazione: 2012

Nome: Lapesa, C.

Funzionario responsabile: Trento, D.

SUPPORTO COLLEGATO: AFRLSUP - SUP-4t060-0003542 [1 / 1]

CODICI

Unità operativa: 4t060

Numero scheda: 3542

Codice scheda: SUP-4t060-0003542

RIFERIMENTO SCHEDA IMMAGINE

Codice IDK della scheda immagine: IMM-4t060-0003542

Tipo scheda: F

Livello ricerca: I

CODICE UNIVOCO

Codice regione: 03

Numero catalogo generale: 00226036

Ente schedatore: R03/ Accademia di Belle Arti di Brera

Ente competente: S27

OGGETTO

OGGETTO

Definizione dell'oggetto: positivo

Natura biblioteconomica dell'oggetto: m

QUANTITA'

Numero oggetti/elementi: 1

SOGGETTO

TITOLO

Titolo proprio: Verona - Gesù Crocifisso - Bellini Jacopo - Museo civico

Specifiche titolo: dell'autore

LOCALIZZAZIONE GEOGRAFICO-AMMINISTRATIVA

INDICAZIONE DEL CONTENITORE FISICO

Codice del contenitore fisico: 21440

Categoria del contenitore fisico: architettura

LOCALIZZAZIONE GEOGRAFICO-AMMINISTRATIVA ATTUALE

Stato: Italia

Regione: Lombardia

Provincia: MI

Nome provincia: Milano

Codice ISTAT comune: 015146

Comune: Milano

COLLOCAZIONE SPECIFICA

Tipologia: palazzo

Denominazione: Palazzo di Brera

Indirizzo: Via Brera, 28

Codice della scheda ILC: SWLI1-00001

Denominazione struttura conservativa - livello 1: Raccolte storiche dell'Accademia di Brera

Altra denominazione [1 / 11]: Palazzo della Pinacoteca di Brera

Altra denominazione [2 / 11]: Palazzo della Pinacoteca di Brera

Altra denominazione [3 / 11]: Palazzo della Pinacoteca di Brera

Altra denominazione [4 / 11]: Palazzo della Pinacoteca di Brera

Altra denominazione [5 / 11]: Palazzo della Pinacoteca di Brera

Altra denominazione [6 / 11]: Palazzo della Pinacoteca di Brera

Altra denominazione [7 / 11]: Palazzo dell'Accademia di Brera

Altra denominazione [8 / 11]: Palazzo dell'Accademia di Brera

Altra denominazione [9 / 11]: Palazzo dell'Accademia di Brera

Altra denominazione [10 / 11]: Palazzo dell'Accademia di Brera

Altra denominazione [11 / 11]: Palazzo dell'Accademia di Brera

ALTRE LOCALIZZAZIONI GEOGRAFICO-AMMINISTRATIVE

Tipo di localizzazione: luogo di provenienza

LOCALIZZAZIONE GEOGRAFICO-AMMINISTRATIVA

Regione: Lombardia

Provincia: MI

Comune: Milano

COLLOCAZIONE SPECIFICA

Tipologia: palazzo

Specifiche: via Pontaccio 14 - abitazione del collezionista

UBICAZIONE

UBICAZIONE FOTO

Fondo: Fondo Frizzoni

Titolo di unità archivistica: Cartella n°31

Collocazione: Fototeca storica - Armadio Frizzoni - FF 3666

INVENTARIO

Data: 2012

Collocazione: Raccolte storiche dell'Accademia di Brera

Numero di inventario generale: FF 3666

CRONOLOGIA

CRONOLOGIA GENERICA

Secolo: XIX/XX

Frazione di secolo: fine/inizio

CRONOLOGIA SPECIFICA

Da: 1868

Validità: post

A: 1909

Validità: ante

MOTIVAZIONE CRONOLOGIA [1 / 2]

Motivazione: analisi storica

MOTIVAZIONE CRONOLOGIA [2 / 2]

Motivazione: bibliografia

Specifiche: Pubblicata nell'articolo di Frizzoni in bibliografia.

DATI TECNICI

Indicazione di colore: BN

Materia e tecnica: albumina/carta

MISURE [1 / 2]

Tipo misure: supporto primario

Unità di misura: mm

Altezza: 258

Larghezza: 173

MISURE [2 / 2]

Tipo misure: supporto secondario

Unità di misura: mm

Altezza: 326

Larghezza: 232

DATI ANALITICI

ISCRIZIONI [1 / 3]

Classe di appartenenza: documentaria

Tecnica di scrittura: a penna

Posizione: sul supporto secondario: recto: in alto

Trascrizione: N° 3666 - Lascito Gustavo Frizzoni.

ISCRIZIONI [2 / 3]

Classe di appartenenza: titolazione/ documentaria

Tecnica di scrittura: fotografica

Posizione: sul supporto primario: recto : in basso: sotto l'immagine

Autore: Anderson

Trascrizione: 12405 - Verona - Gesù Crocifisso - Bellini Jacopo - Museo civico - Anderson, Roma

ISCRIZIONI [3 / 3]

Classe di appartenenza: documentaria

Tecnica di scrittura: a matita

Posizione: sul supporto primario: verso: in basso

Autore: Frizzoni

Trascrizione: 2

STEMMI/MARCHI/TIMBRI [1 / 2]

Classe di appartenenza: timbro

Qualificazione: di collezione

Identificazione: Accademia di Belle Arti Milano

Posizione: sull'immagine: in basso: a destra

Descrizione

Timbro a secco circolare con stemma al centro. Iscrizione sul bordo a caratteri capitali: Accademia di Belle Arti Milano

STEMMI/MARCHI/TIMBRI [2 / 2]

Classe di appartenenza: timbro

Qualificazione: editoriale

Identificazione: Rassegna D'Arte

Posizione: sul supporto primario: verso: al centro

Descrizione

Timbro a inchiostro rosso con iscrizione a caratteri corsivi e capitali: Rassegna d'Arte/ Milano via Carlo De Cristoforis, 6

Indicazioni sull'oggetto

La fotografia è incollata lungo il lato superiore ad un foglio di carta marrone da pacco. I due angoli in basso sono inseriti in due aperture ritagliate a mano nel foglio stesso.

CONSERVAZIONE

STATO DI CONSERVAZIONE

Stato di conservazione: buono

CONDIZIONE GIURIDICA E VINCOLI

CONDIZIONE GIURIDICA

Indicazione generica: proprietà Stato

Indicazione specifica: Accademia di Belle Arti di Brera

Indirizzo: Via Brera, 28 - 20121 Milano (MI)

ACQUISIZIONE

Tipo acquisizione: lascito

Nome: Gustavo Frizzoni

Luogo acquisizione: Milano

FONTI E DOCUMENTI DI RIFERIMENTO

DOCUMENTAZIONE FOTOGRAFICA

Codice univoco della risorsa: SC_F_SUP-4t060-0003542_IMG-0000954092

Genere: documentazione allegata

Tipo: fotografia digitale

Codice identificativo: FF3666

Collocazione del file nell'archivio locale: FotografieFrizzoni

Nome del file originale: FF3666.jpg

BIBLIOGRAFIA [1 / 2]

Genere: bibliografia specifica

Autore: Frizzoni G.

Anno di edizione: 1909

V., pp., nn.: p. 56

V., tavv., figg.: f. 2

BIBLIOGRAFIA [2 / 2]

Genere: bibliografia di confronto

Autore: Museo Castelvecchio

Anno di edizione: 2010

V., pp., nn.: pp. 113-114

V., tavv., figg.: f. 71

ACCESSO AI DATI

SPECIFICHE DI ACCESSO AI DATI

Profilo di accesso: 2

Motivazione: scheda contenente dati personali

COMPILAZIONE

COMPILAZIONE

Anno di redazione: 2012

Nome: Lapesa, C.

Funzionario responsabile: Trento, D.

