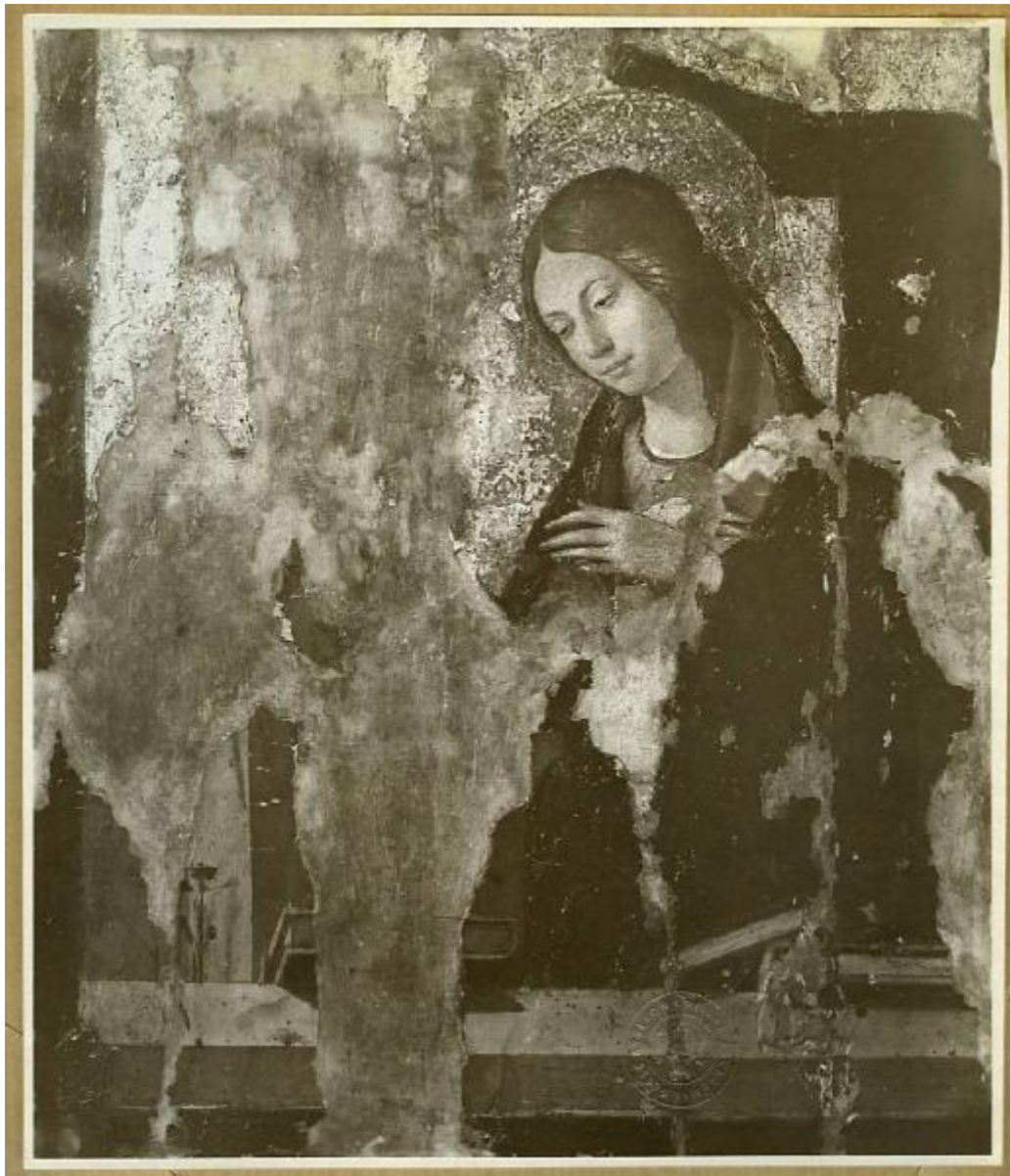


# Antonello da Messina - Vergine annunciata - Polittico di San Gregorio (part.) - Dipinto su tavola - Messina

Bassani Gigi



Link risorsa: <https://www.lombardiabeniculturali.it/fotografie/schede/IMM-4t060-0003671/>

Scheda SIRBeC: <https://www.lombardiabeniculturali.it/fotografie/schede-complete/IMM-4t060-0003671/>

## CODICI

Unità operativa: 4t060

Numero scheda: 3671

Codice scheda: IMM-4t060-0003671

Tipo di scheda: AFRLIMM

## SOGGETTO

### SOGGETTO

Indicazioni sul soggetto

La fotografia mostra la tavola con i danni provocati dal terremoto del 1908. Fino a quella data l'opera si trovava nella chiesa di Santa Maria extra Moenia di Messina, poi passa al Museo Civico. Nel 1915 viene spostata al Museo Nazionale di Messina. Dopo il terremoto il dipinto viene restaurato da Cavenaghi. Si tratta della tavola collocata a destra sulla fascia superiore del Polittico di San Gregorio.

Identificazione: Antonello da Messina - Vergine annunciata - Polittico di San Gregorio (part.) - Dipinto su tavola - Messina

## LUOGO E DATA DELLA RIPRESA

### LOCALIZZAZIONE

Regione: Sicilia

Provincia: ME

Comune: Messina

Data: 1908-1912 ca.

## DEFINIZIONE CULTURALE

### AUTORE DELLA FOTOGRAFIA

Nome di persona o ente: Bassani Gigi

Tipo intestazione: P

Dati anagrafici/estremi cronologici: notizie fine sec. XIX-prima metà sec. XX

Riferimento all'intervento: fotografo principale

Indicazione del nome e dell'indirizzo

Studio Fotografico Artistico Strazza/ del Cav. Gigi Bassani/ Milano - Via Passarella n. 20

Motivazione dell'attribuzione: timbro

**AUTORE OPERA FOTOGRAFATA**

Nome di persona o ente: Antonello da Messina

Tipo intestazione: P

Dati anagrafici: 1425-1430/ 1479

Riferimento all'intervento: pittore

Motivazione dell'attribuzione: bibliografia

**COMPILAZIONE**

**COMPILAZIONE**

Anno di redazione: 2012

Nome: Lapesa, C.

Funzionario responsabile: Trento, D.

**SUPPORTO COLLEGATO: AFRLSUP - SUP-4t060-0003671 [1 / 1]**

**CODICI**

Unità operativa: 4t060

Numero scheda: 3671

Codice scheda: SUP-4t060-0003671

**RIFERIMENTO SCHEDA IMMAGINE**

Codice IDK della scheda immagine: IMM-4t060-0003671

Tipo scheda: F

Livello ricerca: I

**CODICE UNIVOCO**

Codice regione: 03

Numero catalogo generale: 00226165

Ente schedatore: R03/ Accademia di Belle Arti di Brera

Ente competente: S27

**OGGETTO**

**OGGETTO**

Definizione dell'oggetto: positivo

Natura biblioteconomica dell'oggetto: m

**QUANTITA'**

Numero oggetti/elementi: 1

**SOGGETTO**

**TITOLO**

Titolo attribuito: Antonello da Messina - Particolare dell'Annuncia/zione - (prima del restauro)

Specifiche titolo: manoscritto sul recto del supporto secondario

**LOCALIZZAZIONE GEOGRAFICO-AMMINISTRATIVA**

**INDICAZIONE DEL CONTENITORE FISICO**

Codice del contenitore fisico: 21440

Categoria del contenitore fisico: architettura

### **LOCALIZZAZIONE GEOGRAFICO-AMMINISTRATIVA ATTUALE**

Stato: Italia

Regione: Lombardia

Provincia: MI

Nome provincia: Milano

Codice ISTAT comune: 015146

Comune: Milano

### **COLLOCAZIONE SPECIFICA**

Tipologia: palazzo

Denominazione: Palazzo di Brera

Indirizzo: Via Brera, 28

Codice della scheda ILC: SWLI1-00001

Denominazione struttura conservativa - livello 1: Raccolte storiche dell'Accademia di Brera

Altra denominazione [1 / 11]: Palazzo della Pinacoteca di Brera

Altra denominazione [2 / 11]: Palazzo della Pinacoteca di Brera

Altra denominazione [3 / 11]: Palazzo della Pinacoteca di Brera

Altra denominazione [4 / 11]: Palazzo della Pinacoteca di Brera

Altra denominazione [5 / 11]: Palazzo dell'Accademia di Brera

Altra denominazione [6 / 11]: Palazzo della Pinacoteca di Brera

Altra denominazione [7 / 11]: Palazzo dell'Accademia di Brera

Altra denominazione [8 / 11]: Palazzo dell'Accademia di Brera

Altra denominazione [9 / 11]: Palazzo della Pinacoteca di Brera

Altra denominazione [10 / 11]: Palazzo dell'Accademia di Brera

Altra denominazione [11 / 11]: Palazzo dell'Accademia di Brera

### **ALTRE LOCALIZZAZIONI GEOGRAFICO-AMMINISTRATIVE**

Tipo di localizzazione: luogo di provenienza

### **LOCALIZZAZIONE GEOGRAFICO-AMMINISTRATIVA**

Regione: Lombardia

Provincia: MI

Comune: Milano

### **COLLOCAZIONE SPECIFICA**

Tipologia: palazzo

Specifiche: via Pontaccio 14 - abitazione del collezionista

## **UBICAZIONE**

### **UBICAZIONE FOTO**

Fondo: Fondo Frizzoni

Titolo di unità archivistica: Cartella n°31

Collocazione: Fototeca storica - Armadio Frizzoni - FF 3794

### **INVENTARIO**

Data: 2012

Collocazione: Raccolte storiche dell'Accademia di Brera

Numero di inventario generale: FF 3794

## **CRONOLOGIA**

### **CRONOLOGIA GENERICA**

Secolo: XX

Frazione di secolo: inizio

### **CRONOLOGIA SPECIFICA**

Da: 1908

Validità: post

A: 1912

Validità: ca.

### **MOTIVAZIONE CRONOLOGIA [1 / 2]**

Motivazione: analisi storica

### **MOTIVAZIONE CRONOLOGIA [2 / 2]**

Motivazione: bibliografia

Specifiche: nel 1913 sono pubblicate fotografie Brogi che mostrano l'opera restaurata

## DATI TECNICI

Indicazione di colore: BN

Materia e tecnica: gelatina bromuro d'argento/carta?

### MISURE [1 / 2]

Tipo misure: supporto primario

Unità di misura: mm

Altezza: 229

Larghezza: 196

### MISURE [2 / 2]

Tipo misure: supporto secondario

Unità di misura: mm

Altezza: 304

Larghezza: 258

## DATI ANALITICI

### ISCRIZIONI [1 / 2]

Classe di appartenenza: documentaria

Tecnica di scrittura: a penna

Posizione: sul supporto secondario: recto: in alto

Trascrizione: N° 3794 - Lascito Gustavo Frizzoni.

### ISCRIZIONI [2 / 2]

Classe di appartenenza: didascalica

Tecnica di scrittura: a penna

Posizione: sul supporto secondario: recto: in basso

Trascrizione: Antonello da Messina - Particolare dell'Annuncia/zione - (prima del restauro)

### STEMMI/MARCHI/TIMBRI [1 / 2]

Classe di appartenenza: timbro

Qualificazione: di collezione

Identificazione: Accademia di Belle Arti Milano

Posizione: sull'immagine: in basso: a destra

Descrizione

Timbro a secco circolare con stemma al centro. Iscrizione sul bordo a caratteri capitali: Accademia di Belle Arti Milano

### **STEMMI/MARCHI/TIMBRI [2 / 2]**

Classe di appartenenza: timbro

Qualificazione: dell'autore

Identificazione: Bassani, Gigi

Posizione: sul supporto primario: verso: in basso: a destra

Descrizione

Timbro a inchiostro blu con iscrizione a carattere goticeggiante: Studio fotografico Artistico Strazza del Cav. Gigi Bassani Milano - Via Passarella n.20

Indicazioni sull'oggetto

La fotografia è incollata lungo il lato superiore ad un foglio di carta marrone da pacco. I due angoli in basso sono inseriti in due aperture ritagliate a mano nel foglio stesso.

## **CONSERVAZIONE**

### **STATO DI CONSERVAZIONE**

Stato di conservazione: buono

## **CONDIZIONE GIURIDICA E VINCOLI**

### **CONDIZIONE GIURIDICA**

Indicazione generica: proprietà Stato

Indicazione specifica: Accademia di Belle Arti di Brera

Indirizzo: Via Brera, 28 - 20121 Milano (MI)

### **ACQUISIZIONE**

Tipo acquisizione: lascito

Nome: Gustavo Frizzoni

Luogo acquisizione: Milano

## **FONTI E DOCUMENTI DI RIFERIMENTO**

### **DOCUMENTAZIONE FOTOGRAFICA**



Codice univoco della risorsa: SC\_F\_SUP-4t060-0003671\_IMG-0000954204

Genere: documentazione allegata

Tipo: fotografia digitale

Codice identificativo: FF3794

Collocazione del file nell'archivio locale: FotografieFrizzoni

Nome del file originale: FF3794.jpg

### **BIBLIOGRAFIA [1 / 2]**

Genere: bibliografia di confronto

Autore: Scalia N.

Anno di edizione: 1913

V., pp., nn.: pp. 171-184

### **BIBLIOGRAFIA [2 / 2]**

Genere: bibliografia di confronto

Autore: Mandel G.

Anno di edizione: 1967

V., pp., nn.: p. 92

V., tavv., figg.: f. 34 B

## **ACCESSO AI DATI**

### **SPECIFICHE DI ACCESSO AI DATI**

Profilo di accesso: 2

Motivazione: scheda contenente dati personali

## **COMPILAZIONE**

### **COMPILAZIONE**

Anno di redazione: 2012

Nome: Lapesa, C.

Funzionario responsabile: Trento, D.

