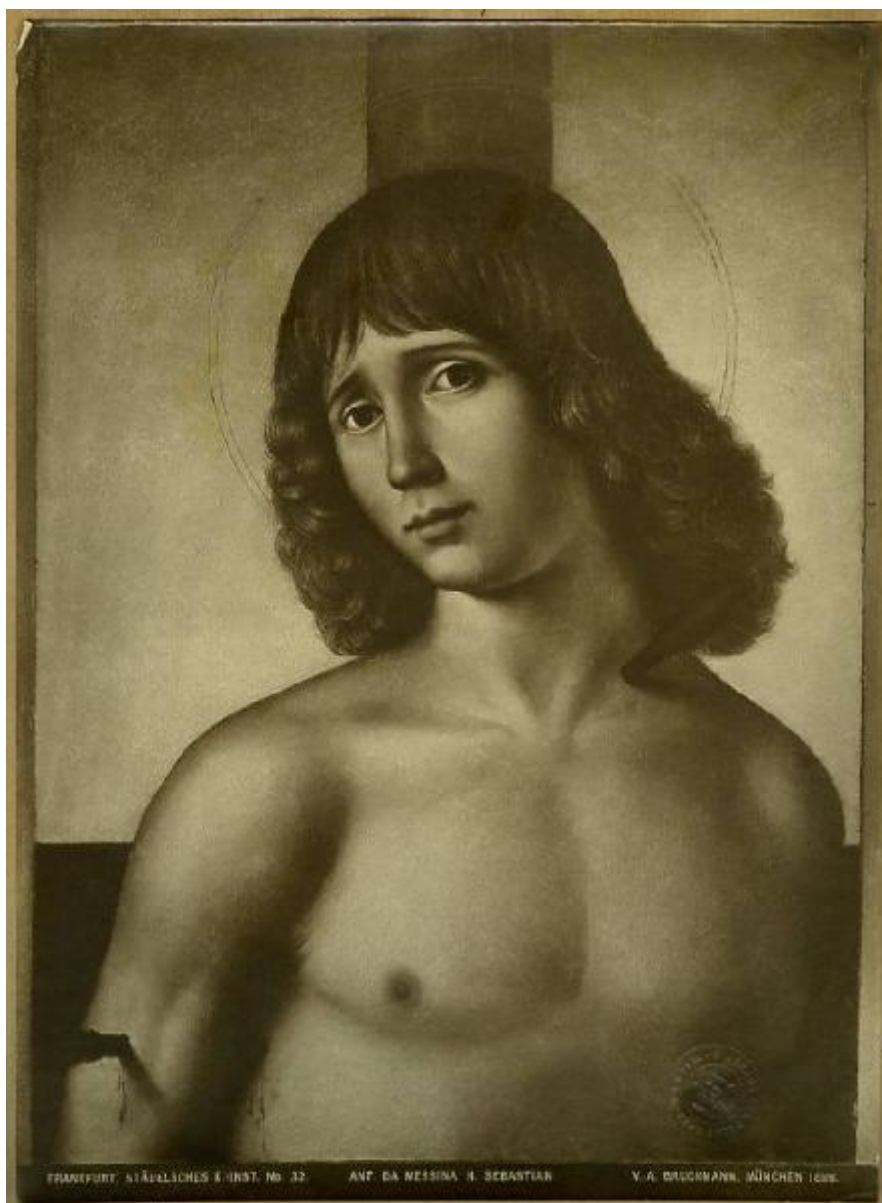


Seguace di Antonello da Messina - San Sebastiano - Dipinto - Francoforte - Staedelmuseum Kunstinstitut

Bruckmann Alphonse



Link risorsa: <https://www.lombardiabeniculturali.it/fotografie/schede/IMM-4t060-0003681/>

Scheda SIRBeC: <https://www.lombardiabeniculturali.it/fotografie/schede-complete/IMM-4t060-0003681/>

CODICI

Unità operativa: 4t060

Numero scheda: 3681

Codice scheda: IMM-4t060-0003681

Tipo di scheda: AFRLIMM

Identificazione: Seguace di Antonello da Messina - San Sebastiano - Dipinto - Francoforte - Staedelmuseum
Kunstinstitut

LUOGO E DATA DELLA RIPRESA

LOCALIZZAZIONE

Stato: Germania

Altra località: Francoforte

Data: 1899

DEFINIZIONE CULTURALE

AUTORE DELLA FOTOGRAFIA

Nome di persona o ente: Bruckmann Alphonse

Tipo intestazione: P

Dati anagrafici/estremi cronologici: notizie 1890-1930

Riferimento all'intervento: fotografo principale

Indicazione del nome e dell'indirizzo: V.-A. Bruckmann, Munchen 1899

Motivazione dell'attribuzione: iscrizione

AMBITO CULTURALE

Denominazione: ambito di Antonello da Messina

Riferimento all'intervento: pittore

COMPILAZIONE

COMPILAZIONE

Anno di redazione: 2012

Nome: Lapesa, C.

Funzionario responsabile: Trento, D.

SUPPORTO COLLEGATO: AFRLSUP - SUP-4t060-0003681 [1 / 1]

CODICI

Unità operativa: 4t060

Numero scheda: 3681

Codice scheda: SUP-4t060-0003681

RIFERIMENTO SCHEDA IMMAGINE

Codice IDK della scheda immagine: IMM-4t060-0003681

Tipo scheda: F

Livello ricerca: I

CODICE UNIVOCO

Codice regione: 03

Numero catalogo generale: 00226175

Ente schedatore: R03/ Accademia di Belle Arti di Brera

Ente competente: S27

OGGETTO

OGGETTO

Definizione dell'oggetto: positivo

Natura biblioteconomica dell'oggetto: m

QUANTITA'

Numero oggetti/elementi: 1

SOGGETTO

TITOLO

Titolo proprio: Ant. da Messina, H. Sebastian

Specifiche titolo: dell'autore

LOCALIZZAZIONE GEOGRAFICO-AMMINISTRATIVA

INDICAZIONE DEL CONTENITORE FISICO

Codice del contenitore fisico: 21440

Categoria del contenitore fisico: architettura

LOCALIZZAZIONE GEOGRAFICO-AMMINISTRATIVA ATTUALE

Stato: Italia

Regione: Lombardia

Provincia: MI

Nome provincia: Milano

Codice ISTAT comune: 015146

Comune: Milano

COLLOCAZIONE SPECIFICA

Tipologia: palazzo

Denominazione: Palazzo di Brera

Indirizzo: Via Brera, 28

Codice della scheda ILC: SWLI1-00001

Denominazione struttura conservativa - livello 1: Raccolte storiche dell'Accademia di Brera

ALTRE LOCALIZZAZIONI GEOGRAFICO-AMMINISTRATIVE

Tipo di localizzazione: luogo di provenienza

LOCALIZZAZIONE GEOGRAFICO-AMMINISTRATIVA

Regione: Lombardia

Provincia: MI

Comune: Milano

COLLOCAZIONE SPECIFICA

Tipologia: palazzo

Specifiche: via Pontaccio 14 - abitazione del collezionista

UBICAZIONE

UBICAZIONE FOTO

Fondo: Fondo Frizzoni

Titolo di unità archivistica: Cartella n°31

Collocazione: Fototeca storica - Armadio Frizzoni - FF 3804

INVENTARIO

Data: 2012

Collocazione: Raccolte storiche dell'Accademia di Brera

Numero di inventario generale: FF 3804

CRONOLOGIA

CRONOLOGIA GENERICA

Secolo: XIX

Frazione di secolo: fine

CRONOLOGIA SPECIFICA

Da: 1899

A: 1899

MOTIVAZIONE CRONOLOGIA

Motivazione: iscrizione

DATI TECNICI

Indicazione di colore: BN

Materia e tecnica: collotipia

MISURE [1 / 2]

Tipo misure: supporto primario

Unità di misura: mm

Altezza: 270

Larghezza: 200

MISURE [2 / 2]

Tipo misure: supporto secondario

Unità di misura: mm

Altezza: 338

Larghezza: 263

DATI ANALITICI

ISCRIZIONI [1 / 2]

Classe di appartenenza: documentaria

Tecnica di scrittura: a penna

Posizione: sul supporto secondario: recto: in alto

Trascrizione: N° 3804 - Lascito Gustavo Frizzoni

ISCRIZIONI [2 / 2]

Classe di appartenenza: titolazione/indicazione di responsabilità

Tecnica di scrittura: fotografica

Posizione: sul supporto primario: recto : in basso: sotto l'immagine

Autore: Buckmann Alphonse

Trascrizione: Frankfurt, Städtelsches K. - Inst. No. 32. Ant. da Messina, H. Sebastian V.-A. Bruckmann, München 1899.

STEMMI/MARCHI/TIMBRI

Classe di appartenenza: timbro

Qualificazione: di collezione

Identificazione: Accademia di Belle Arti Milano

Posizione: sull'immagine: in basso: a destra

Descrizione

Timbro a secco circolare con stemma al centro. Iscrizione sul bordo a caratteri capitali: Accademia di Belle Arti Milano

Indicazioni sull'oggetto

La fotografia è incollata lungo il lato superiore ad un foglio di carta marrone da pacco. I due angoli in basso sono inseriti in due aperture ritagliate a mano nel foglio stesso.

CONSERVAZIONE

STATO DI CONSERVAZIONE

Stato di conservazione: buono

CONDIZIONE GIURIDICA E VINCOLI

CONDIZIONE GIURIDICA

Indicazione generica: proprietà Stato

Indicazione specifica: Accademia di Belle Arti di Brera

Indirizzo: Via Brera, 28 - 20121 Milano (MI)

ACQUISIZIONE

Tipo acquisizione: lascito

Nome: Gustavo Frizzoni

Luogo acquisizione: Milano

FONTI E DOCUMENTI DI RIFERIMENTO

DOCUMENTAZIONE FOTOGRAFICA

Codice univoco della risorsa: SC_F_SUP-4t060-0003681_IMG-0000954213

Genere: documentazione allegata

Tipo: fotografia digitale

Codice identificativo: FF3804

Collocazione del file nell'archivio locale: FotografieFrizzoni

Nome del file originale: FF3804.jpg

ACCESSO AI DATI

SPECIFICHE DI ACCESSO AI DATI

Profilo di accesso: 2

Motivazione: scheda contenente dati personali

COMPILAZIONE

COMPILAZIONE

Anno di redazione: 2012

Nome: Lapesa, C.

Funzionario responsabile: Trento, D.

