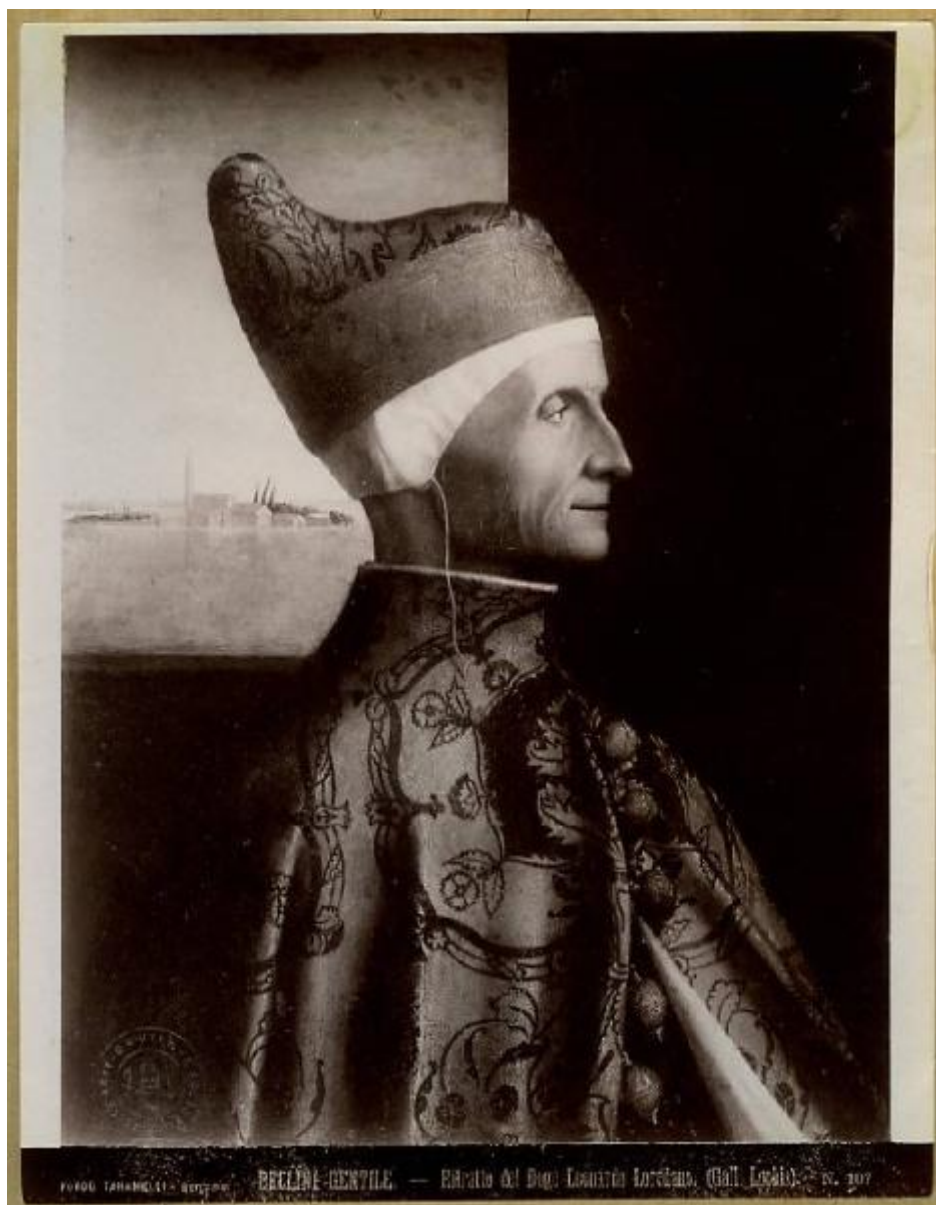


Carpaccio, Vittore - Ritratto del doge Leonardo Loredan - Dipinto - Olio su tavola - Bergamo - Galleria Lochis

Taramelli Andrea



Link risorsa: <https://www.lombardiabeniculturali.it/fotografie/schede/IMM-4t060-0003752/>

Scheda SIRBeC: <https://www.lombardiabeniculturali.it/fotografie/schede-complete/IMM-4t060-0003752/>

CODICI

Unità operativa: 4t060

Numero scheda: 3752

Codice scheda: IMM-4t060-0003752

Tipo di scheda: AFRLIMM

SOGGETTO

SOGGETTO

Indicazioni sul soggetto

Con diverse repliche alla Gemaldegalerie di Dresda (distrutto), al Museo Correr di Venezia, al museo di San Francisco e in collezione privata a Bergamo. Il dipinto ripreso in fotografia si trova all'Accademia Carrara di Bergamo.

Identificazione

Carpaccio, Vittore - Ritratto del doge Leonardo Loredan - Dipinto - Olio su tavola - Bergamo - Galleria Lochis

LUOGO E DATA DELLA RIPRESA

LOCALIZZAZIONE

Regione: Lombardia

Provincia: BG

Comune: Bergamo

Data: 1855-1919

DEFINIZIONE CULTURALE

AUTORE DELLA FOTOGRAFIA

Nome di persona o ente: Taramelli Andrea

Tipo intestazione: P

Dati anagrafici/estremi cronologici: 1836/ 1887

Riferimento all'intervento: fotografo principale

Indicazione del nome e dell'indirizzo: Fotog. Taramelli - Bergamo

Motivazione dell'attribuzione: iscrizione

AUTORE OPERA FOTOGRAFATA

Nome di persona o ente: Carpaccio Vittore

Tipo intestazione: P

Dati anagrafici: 1460-1465 ca./ 1526 ca.

Riferimento all'intervento: pittore

Sigla per citazione: 10002797

COMPILAZIONE

COMPILAZIONE

Anno di redazione: 2012

Nome: Lapesa, C.

Funzionario responsabile: Trento, D.

SUPPORTO COLLEGATO: AFRLSUP - SUP-4t060-0003752 [1 / 1]

CODICI

Unità operativa: 4t060

Numero scheda: 3752

Codice scheda: SUP-4t060-0003752

RIFERIMENTO SCHEDA IMMAGINE

Codice IDK della scheda immagine: IMM-4t060-0003752

Tipo scheda: F

Livello ricerca: I

CODICE UNIVOCO

Codice regione: 03

Numero catalogo generale: 00226246

Ente schedatore: R03/ Accademia di Belle Arti di Brera

Ente competente: S27

OGGETTO

OGGETTO

Definizione dell'oggetto: positivo

Natura biblioteconomica dell'oggetto: m

QUANTITA'

Numero oggetti/elementi: 1

SOGGETTO

TITOLO

Titolo proprio: Bellini Gentile - Ritratto del doge Leonardo Loredano. (Gall. Lochis).

Specifiche titolo: dell'autore

LOCALIZZAZIONE GEOGRAFICO-AMMINISTRATIVA

INDICAZIONE DEL CONTENITORE FISICO

Codice del contenitore fisico: 21440

Categoria del contenitore fisico: architettura

LOCALIZZAZIONE GEOGRAFICO-AMMINISTRATIVA ATTUALE

Stato: Italia

Regione: Lombardia

Provincia: MI

Nome provincia: Milano

Codice ISTAT comune: 015146

Comune: Milano

COLLOCAZIONE SPECIFICA

Tipologia: palazzo

Denominazione: Palazzo di Brera

Indirizzo: Via Brera, 28

Codice della scheda ILC: SWLI1-00001

Denominazione struttura conservativa - livello 1: Raccolte storiche dell'Accademia di Brera

ALTRE LOCALIZZAZIONI GEOGRAFICO-AMMINISTRATIVE

Tipo di localizzazione: luogo di provenienza

LOCALIZZAZIONE GEOGRAFICO-AMMINISTRATIVA

Regione: Lombardia

Provincia: MI

Comune: Milano

COLLOCAZIONE SPECIFICA

Tipologia: palazzo

Specifiche: via Pontaccio 14 - abitazione del collezionista

UBICAZIONE

UBICAZIONE FOTO

Fondo: Fondo Frizzoni

Titolo di unità archivistica: Cartella n°31

Collocazione: Fototeca storica - Armadio Frizzoni - FF 3866

INVENTARIO

Data: 2012

Collocazione: Raccolte storiche dell'Accademia di Brera

Numero di inventario generale: FF 3866

CRONOLOGIA

CRONOLOGIA GENERICA

Secolo: XIX/XX

Frazione di secolo: fine/inizio

CRONOLOGIA SPECIFICA

Da: 1855

Validità: post

A: 1919

Validità: ante

MOTIVAZIONE CRONOLOGIA

Motivazione: analisi tecnico-formale

DATI TECNICI

Indicazione di colore: BN

Materia e tecnica: albumina/carta

MISURE [1 / 2]

Tipo misure: supporto primario

Unità di misura: mm

Altezza: 237

Larghezza: 184

MISURE [2 / 2]

Tipo misure: supporto secondario

Unità di misura: mm

Altezza: 317

Larghezza: 245

DATI ANALITICI

ISCRIZIONI [1 / 2]

Classe di appartenenza: documentaria

Tecnica di scrittura: a penna

Posizione: sul supporto primario: recto: sopra l'immagine

Trascrizione: N° 1232 - Lascito Frizzoni

ISCRIZIONI [2 / 2]

Classe di appartenenza: indicazione di responsabilità/ titolazione

Tecnica di scrittura: fotografica

Posizione: sul supporto primario: recto : in basso: sotto l'immagine

Autore: Taramelli, A.

Trascrizione: Fotog. Taramelli - Bergamo. Bellini Gentile - Ritratto del doge Leonardo Loredano. (Gall. Lochis). N. 107

STEMMI/MARCHI/TIMBRI

Classe di appartenenza: timbro

Qualificazione: di collezione

Identificazione: Accademia di Belle Arti Milano

Posizione: sull'immagine: in basso: a sinistra

Descrizione

Timbro a secco circolare con stemma al centro. Iscrizione sul bordo a caratteri capitali: Accademia di Belle Arti Milano

Indicazioni sull'oggetto

La fotografia è incollata lungo il lato superiore ad un foglio di carta marrone da pacco. I due angoli in basso sono inseriti in due aperture ritagliate a mano nel foglio stesso.

CONSERVAZIONE

STATO DI CONSERVAZIONE

Stato di conservazione: buono

CONDIZIONE GIURIDICA E VINCOLI

CONDIZIONE GIURIDICA

Indicazione generica: proprietà Stato

Indicazione specifica: Accademia di Belle Arti di Brera

Indirizzo: Via Brera, 28 - 20121 Milano (MI)

ACQUISIZIONE

Tipo acquisizione: lascito

Nome: Gustavo Frizzoni

Luogo acquisizione: Milano

FONTI E DOCUMENTI DI RIFERIMENTO

DOCUMENTAZIONE FOTOGRAFICA

Codice univoco della risorsa: SC_F_SUP-4t060-0003752_IMG-0000954278

Genere: documentazione allegata

Tipo: fotografia digitale

Codice identificativo: FF3866

Collocazione del file nell'archivio locale: FotografieFrizzoni

Nome del file originale: FF3866.jpg

BIBLIOGRAFIA [1 / 2]

Genere: bibliografia di confronto

Autore: Perocco G.

Anno di edizione: 1967

V., pp., nn.: p. 96

V., tavv., figg.: f. 30

BIBLIOGRAFIA [2 / 2]

Genere: bibliografia di confronto

Autore: Rossi F.

Anno di edizione: 1979

V., pp., nn.: p. 44

V., tavv., figg.: f. 707

ACCESSO AI DATI

SPECIFICHE DI ACCESSO AI DATI

Profilo di accesso: 2

Motivazione: scheda contenente dati personali

COMPILAZIONE

COMPILAZIONE

Anno di redazione: 2012

Nome: Lapesa, C.

Funzionario responsabile: Trento, D.

