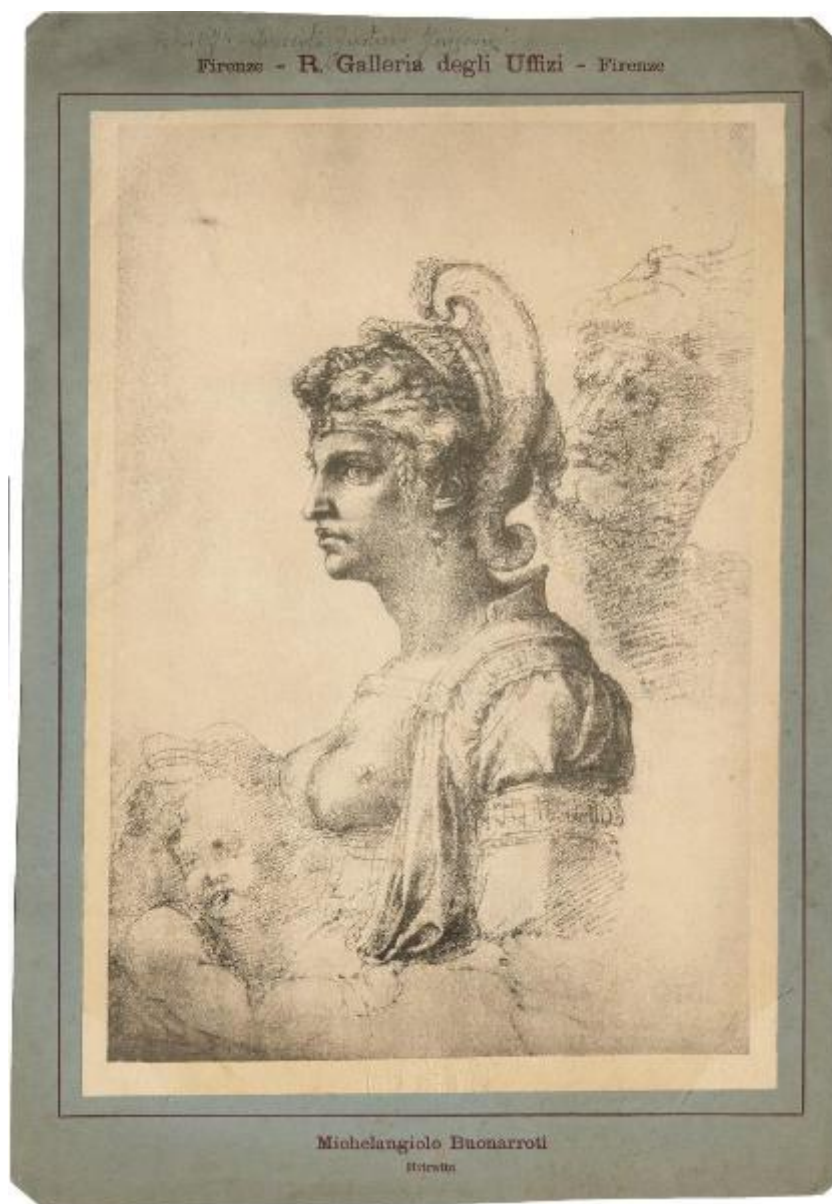


Buonarroti, Michelangelo (scuola) - Mezza figura femminile con elmo di profilo, schizzi raffiguranti testa di vecchio e busto di fanciullo - Disegno - Firenze - Uffizi - Gabinetto dei Disegni e delle Stampe

Fotografo non identificato



Link risorsa: <https://www.lombardiabeniculturali.it/fotografie/schede/IMM-4t060-0003959/>

Scheda SIRBeC: <https://www.lombardiabeniculturali.it/fotografie/schede-complete/IMM-4t060-0003959/>

CODICI

Unità operativa: 4t060

Numero scheda: 3959

Codice scheda: IMM-4t060-0003959

Tipo di scheda: AFRLIMM

Identificazione

Buonarroti, Michelangelo (scuola) - Mezza figura femminile con elmo di profilo, schizzi raffiguranti testa di vecchio e busto di fanciullo - Disegno - Firenze - Uffizi - Gabinetto dei Disegni e delle Stampe

LUOGO E DATA DELLA RIPRESA

LOCALIZZAZIONE

Regione: Toscana

Provincia: FI

Comune: Firenze

Data: 1864-1919

DEFINIZIONE CULTURALE

AUTORE DELLA FOTOGRAFIA

Nome di persona o ente: Fotografo non identificato

Tipo intestazione: P

Dati anagrafici/estremi cronologici: notizie 1864-1919

Riferimento all'intervento: fotografo principale

Motivazione dell'attribuzione: n.r.

AUTORE OPERA FOTOGRAFATA

Nome di persona o ente: Buonarroti Michelangelo

Tipo intestazione: P

Dati anagrafici: 1475/ 1564

Riferimento all'autore: scuola

Riferimento all'intervento: disegnatore

Sigla per citazione: 00002871

Motivazione dell'attribuzione: bibliografia

COMPILAZIONE

COMPILAZIONE

Anno di redazione: 2012

Nome: Lapesa, C.

Funzionario responsabile: Trento, D.

SUPPORTO COLLEGATO: AFRLSUP - SUP-4t060-0003959 [1 / 1]

CODICI

Unità operativa: 4t060

Numero scheda: 3959

Codice scheda: SUP-4t060-0003959

RIFERIMENTO SCHEDA IMMAGINE

Codice IDK della scheda immagine: IMM-4t060-0003959

Tipo scheda: F

Livello ricerca: I

CODICE UNIVOCO

Codice regione: 03

Numero catalogo generale: 00226453

Ente schedatore: R03/ Accademia di Belle Arti di Brera

Ente competente: S27

OGGETTO

OGGETTO

Definizione dell'oggetto: positivo

Natura biblioteconomica dell'oggetto: m

QUANTITA'

Numero oggetti/elementi: 1

SOGGETTO

TITOLO

Titolo proprio: Michelangelo Buonarroti/ Ritratto

Specifiche titolo: stampato sul recto del supporto secondario sotto l'immagine.

LOCALIZZAZIONE GEOGRAFICO-AMMINISTRATIVA

INDICAZIONE DEL CONTENITORE FISICO

Codice del contenitore fisico: 21440

Categoria del contenitore fisico: architettura

LOCALIZZAZIONE GEOGRAFICO-AMMINISTRATIVA ATTUALE

Stato: Italia

Regione: Lombardia

Provincia: MI

Nome provincia: Milano

Codice ISTAT comune: 015146

Comune: Milano

COLLOCAZIONE SPECIFICA

Tipologia: palazzo

Denominazione: Palazzo di Brera

Indirizzo: Via Brera, 28

Codice della scheda ILC: SWLI1-00001

Denominazione struttura conservativa - livello 1: Raccolte storiche dell'Accademia di Brera

ALTRE LOCALIZZAZIONI GEOGRAFICO-AMMINISTRATIVE

Tipo di localizzazione: luogo di provenienza

LOCALIZZAZIONE GEOGRAFICO-AMMINISTRATIVA

Regione: Lombardia

Provincia: MI

Comune: Milano

COLLOCAZIONE SPECIFICA

Tipologia: palazzo

Specifiche: via Pontaccio 14 - abitazione del collezionista

UBICAZIONE

UBICAZIONE FOTO

Fondo: Fondo Frizzoni

Titolo di unità archivistica: Cartella n°32

Collocazione: Fototeca storica - Armadio Frizzoni - FF 4076

INVENTARIO

Data: 2012

Collocazione: Raccolte storiche dell'Accademia di Brera

Numero di inventario generale: FF 4076

CRONOLOGIA

CRONOLOGIA GENERICA

Secolo: XIX/XX

Frazione di secolo: fine/inizio

CRONOLOGIA SPECIFICA

Da: 1864

Validità: post

A: 1919

Validità: ante

MOTIVAZIONE CRONOLOGIA

Motivazione: analisi tecnico-formale

DATI TECNICI

Indicazione di colore: BN

Materia e tecnica: fotoincisione

MISURE [1 / 2]

Tipo misure: supporto primario

Unità di misura: mm

Altezza: 343

Larghezza: 240

MISURE [2 / 2]

Tipo misure: supporto secondario

Unità di misura: mm

Altezza: 413

Larghezza: 284

DATI ANALITICI

ISCRIZIONI [1 / 2]

Classe di appartenenza: documentaria

Tecnica di scrittura: a penna

Posizione: sul supporto secondario: recto: in alto

Trascrizione: N° 4076 - Lascito Gustavo Frizzoni

ISCRIZIONI [2 / 2]

Classe di appartenenza: titolazione

Tecnica di scrittura: tipografica

Posizione: sul supporto secondario: recto: sopra e sotto l'immagine

Trascrizione: Firenze - R. Galleria degli Uffizi - Firenze/ Michelangelo Buonarroti/ Ritratto

STEMMI/MARCHI/TIMBRI [1 / 2]

Classe di appartenenza: timbro

Qualificazione: di collezione

Identificazione: Accademia di Belle Arti Milano

Posizione: tra il supporto secondario e l'immagine: in basso: al centro

Descrizione

Timbro a secco circolare con stemma al centro. Iscrizione sul bordo a caratteri capitali: Accademia di Belle Arti Milano

STEMMI/MARCHI/TIMBRI [2 / 2]

Classe di appartenenza: timbro

Qualificazione: di collezione

Identificazione: Accademia di Belle Arti Milano

Posizione: sul supporto secondario: verso: al centro

Descrizione

Timbro circolare a inchiostro blu con stemma al centro. Iscrizione sul bordo a caratteri capitali: Biblioteca Accademia di Belle Arti - Milano -

Indicazioni sull'oggetto: L'esemplare è incollato lungo il lato superiore ad un cartoncino con iscrizioni prestampate.

CONSERVAZIONE

STATO DI CONSERVAZIONE

Stato di conservazione: discreto

Indicazioni specifiche: Polvere

CONDIZIONE GIURIDICA E VINCOLI

CONDIZIONE GIURIDICA

Indicazione generica: proprietà Stato

Indicazione specifica: Accademia di Belle Arti di Brera

Indirizzo: Via Brera, 28 - 20121 Milano (MI)

ACQUISIZIONE

Tipo acquisizione: lascito

Nome: Gustavo Frizzoni

Luogo acquisizione: Milano

FONTI E DOCUMENTI DI RIFERIMENTO

DOCUMENTAZIONE FOTOGRAFICA

Codice univoco della risorsa: SW_F_SUP-4t060-0003959_IMG-000000001

Genere: documentazione allegata

Tipo: Matrice digitale

Codice identificativo: FF4076

Collocazione del file nell'archivio locale: FotografieFrizzoni

Nome del file originale: FF_4076.jpg

BIBLIOGRAFIA

Genere: bibliografia di confronto

Autore: Berenson B.

Anno di edizione: 1961

V., pp., nn.: p. 372

V., tavv., figg.: f. 733

ACCESSO AI DATI

SPECIFICHE DI ACCESSO AI DATI

Profilo di accesso: 2

Motivazione: scheda contenente dati personali

COMPILAZIONE

COMPILAZIONE

Anno di redazione: 2012

Nome: Lapesa, C.

Funzionario responsabile: Trento, D.

