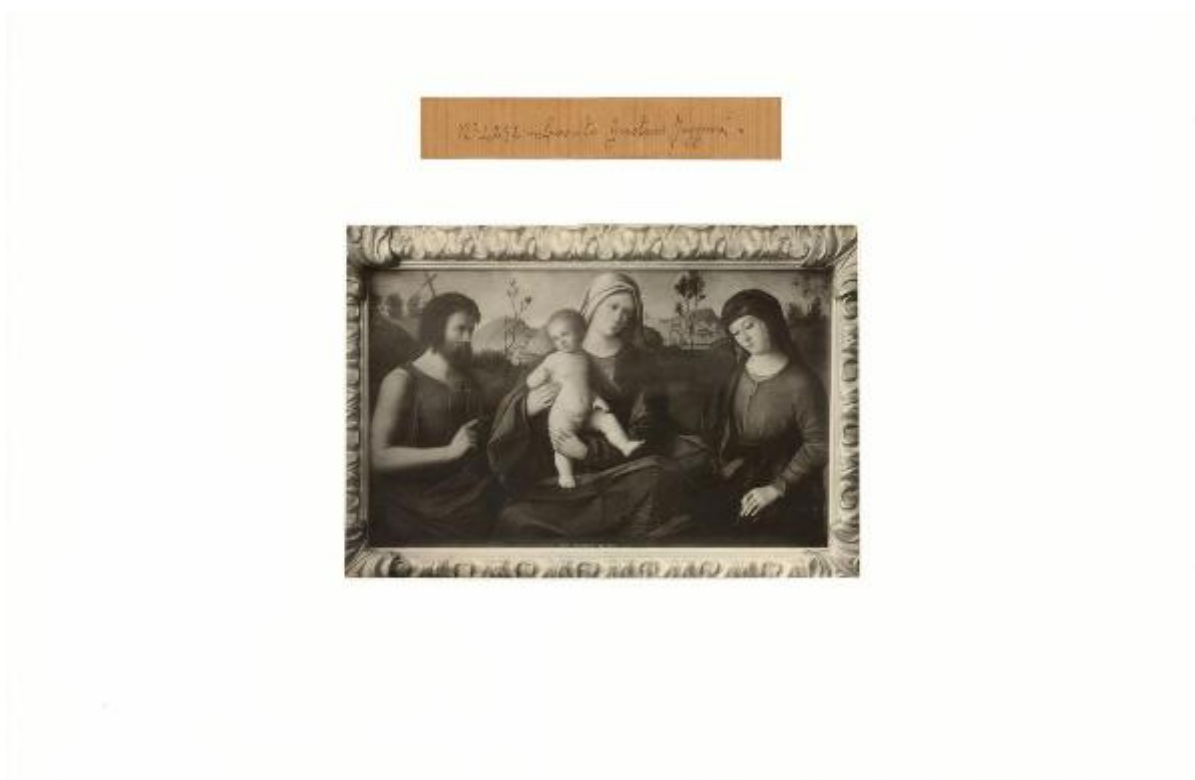


# Pietro degli Ingannati - Madonna con Bambino tra san Giovanni Battista e santa martire - Dipinto su tavola - Vercelli - Museo Borgogna

Fotografo non identificato



Link risorsa: <https://www.lombardiabeniculturali.it/fotografie/schede/IMM-4t060-0004011/>

Scheda SIRBeC: <https://www.lombardiabeniculturali.it/fotografie/schede-complete/IMM-4t060-0004011/>

## CODICI

Unità operativa: 4t060

Numero scheda: 4011

Codice scheda: IMM-4t060-0004011

Tipo di scheda: AFRLIMM

## SOGGETTO

### SOGGETTO

Indicazioni sul soggetto: La fotografia mostra l'opera con cornice.

Identificazione

Pietro degli Ingannati - Madonna con Bambino tra san Giovanni Battista e santa martire - Dipinto su tavola - Vercelli - Museo Borgogna

## LUOGO E DATA DELLA RIPRESA

### LOCALIZZAZIONE

Regione: Piemonte

Provincia: VC

Comune: Vercelli

Data: 1888-1919

## DEFINIZIONE CULTURALE

### AUTORE DELLA FOTOGRAFIA

Nome di persona o ente: Fotografo non identificato

Tipo intestazione: P

Dati anagrafici/estremi cronologici: notizie 1888-1919

Riferimento all'intervento: fotografo principale

Motivazione dell'attribuzione: n.r.

### AUTORE OPERA FOTOGRAFATA

Nome di persona o ente: Pietro degli Ingannati

Tipo intestazione: P

Dati anagrafici: notizie 1529-1548

Riferimento all'intervento: pittore

Motivazione dell'attribuzione: bibliografia

## COMPILAZIONE

### COMPILAZIONE

Anno di redazione: 2012

Nome: Lapesa, C.

Funzionario responsabile: Trento, D.

**SUPPORTO COLLEGATO: AFRLSUP - SUP-4t060-0004011 [1 / 1]**

**CODICI**

Unità operativa: 4t060

Numero scheda: 4011

Codice scheda: SUP-4t060-0004011

**RIFERIMENTO SCHEDA IMMAGINE**

Codice IDK della scheda immagine: IMM-4t060-0004011

Tipo scheda: F

Livello ricerca: I

**CODICE UNIVOCO**

Codice regione: 03

Numero catalogo generale: 00226505

Ente schedatore: R03/ Accademia di Belle Arti di Brera

Ente competente: S27

**OGGETTO**

**OGGETTO**

Definizione dell'oggetto: positivo

Natura biblioteconomica dell'oggetto: m

**QUANTITA'**

Numero oggetti/elementi: 1

**SOGGETTO**

**TITOLO**

Titolo attribuito: Madonna col Bambino e Santi

Specifiche titolo: bibliografia

**LOCALIZZAZIONE GEOGRAFICO-AMMINISTRATIVA**

**INDICAZIONE DEL CONTENITORE FISICO**

Codice del contenitore fisico: 21440

Categoria del contenitore fisico: architettura

#### **LOCALIZZAZIONE GEOGRAFICO-AMMINISTRATIVA ATTUALE**

Stato: Italia

Regione: Lombardia

Provincia: MI

Nome provincia: Milano

Codice ISTAT comune: 015146

Comune: Milano

#### **COLLOCAZIONE SPECIFICA**

Tipologia: palazzo

Denominazione: Palazzo di Brera

Indirizzo: Via Brera, 28

Codice della scheda ILC: SWLI1-00001

Denominazione struttura conservativa - livello 1: Raccolte storiche dell'Accademia di Brera

### **ALTRE LOCALIZZAZIONI GEOGRAFICO-AMMINISTRATIVE**

Tipo di localizzazione: luogo di provenienza

#### **LOCALIZZAZIONE GEOGRAFICO-AMMINISTRATIVA**

Regione: Lombardia

Provincia: MI

Comune: Milano

#### **COLLOCAZIONE SPECIFICA**

Tipologia: palazzo

Specifiche: via Pontaccio 14 - abitazione del collezionista

### **UBICAZIONE**

#### **UBICAZIONE FOTO**

Fondo: Fondo Frizzoni

Titolo di unità archivistica: Cartella n°33

Collocazione: Fototeca storica - Gabinetto disegni e stampe - Cassettiera VII/9 - FF 4292

## INVENTARIO

Data: 2012

Collocazione: Raccolte storiche dell'Accademia di Brera

Numero di inventario generale: FF 4292

## CRONOLOGIA

### CRONOLOGIA GENERICA

Secolo: XIX/XX

Frazione di secolo: fine/inizio

### CRONOLOGIA SPECIFICA

Da: 1888

Validità: post

A: 1919

Validità: ante

### MOTIVAZIONE CRONOLOGIA [1 / 2]

Motivazione: analisi tecnico-formale

### MOTIVAZIONE CRONOLOGIA [2 / 2]

Motivazione: riferimenti biografici

## DATI TECNICI

Indicazione di colore: BN

Materia e tecnica: gelatina bromuro d'argento/carta

### MISURE [1 / 2]

Tipo misure: supporto primario

Unità di misura: mm

Altezza: 165

Larghezza: 240

### MISURE [2 / 2]

Tipo misure: supporto secondario

Unità di misura: mm

Altezza: 360

Larghezza: 555

## DATI ANALITICI

### ISCRIZIONI [1 / 2]

Classe di appartenenza: documentaria

Tecnica di scrittura: a penna

Posizione: ritaglio di carta da pacco incollato al supporto secondario: recto: in alto: al centro

Trascrizione: N° 4292 - Lascito Gustavo Frizzoni.

### ISCRIZIONI [2 / 2]

Classe di appartenenza: documentaria

Tecnica di scrittura: a matita

Posizione: sul supporto primario: verso: in basso

Autore: Frizzoni?

Trascrizione: Petrus de Ingannatis/ Raccolta Borgogna/ a Vercelli

### STEMMI/MARCHI/TIMBRI

Classe di appartenenza: timbro

Qualificazione: di collezione

Identificazione: Accademia di Belle Arti Milano

Posizione: sull'immagine: in basso: al centro

Descrizione

Timbro a secco circolare con stemma al centro. Iscrizione sul bordo ma caratteri capitali: Accademia di Belle Arti Milano

Indicazioni sull'oggetto

Durante l'intervento di restauro la fotografia è stata montata su un pass-partout in cartoncino. In una finestra in alto è stata incollata l'iscrizione, prima sul supporto secondario originale, riportante il numero di inventario manoscritto.

## CONSERVAZIONE

### STATO DI CONSERVAZIONE

Stato di conservazione: buono

Indicazioni specifiche: Fotografia restaurata.

## RESTAURI E ANALISI

### RESTAURI

Data: 1998

Ente responsabile: SPSAE MI

Nome operatore: Miraglia M.

Ente finanziatore: Chartarius, San Casciano de' Bagni

## CONDIZIONE GIURIDICA E VINCOLI

### CONDIZIONE GIURIDICA

Indicazione generica: proprietà Stato

Indicazione specifica: Accademia di Belle Arti di Brera

Indirizzo: Via Brera, 28 - 20121 Milano (MI)

### ACQUISIZIONE

Tipo acquisizione: lascito

Nome: Gustavo Frizzoni

Luogo acquisizione: Milano

## FONTI E DOCUMENTI DI RIFERIMENTO

### DOCUMENTAZIONE FOTOGRAFICA

Codice univoco della risorsa: SW\_F\_SUP-4t060-0004011\_IMG-0000000001

Genere: documentazione allegata

Tipo: Matrice digitale

Codice identificativo: FF4292

Collocazione del file nell'archivio locale: FotografieFrizzoni

Nome del file originale: FF\_4292.jpg

### BIBLIOGRAFIA

Genere: bibliografia specifica

Autore: Verso Museo

Anno di edizione: 2005



V., pp., nn.: p. 134

V., tavv., figg.: f. V.5.155.

## ACCESSO AI DATI

### SPECIFICHE DI ACCESSO AI DATI

Profilo di accesso: 2

Motivazione: scheda contenente dati personali

## COMPILAZIONE

### COMPILAZIONE

Anno di redazione: 2012

Nome: Lapesa, C.

Funzionario responsabile: Trento, D.

12292. Infante di Gesù. Firenze.

