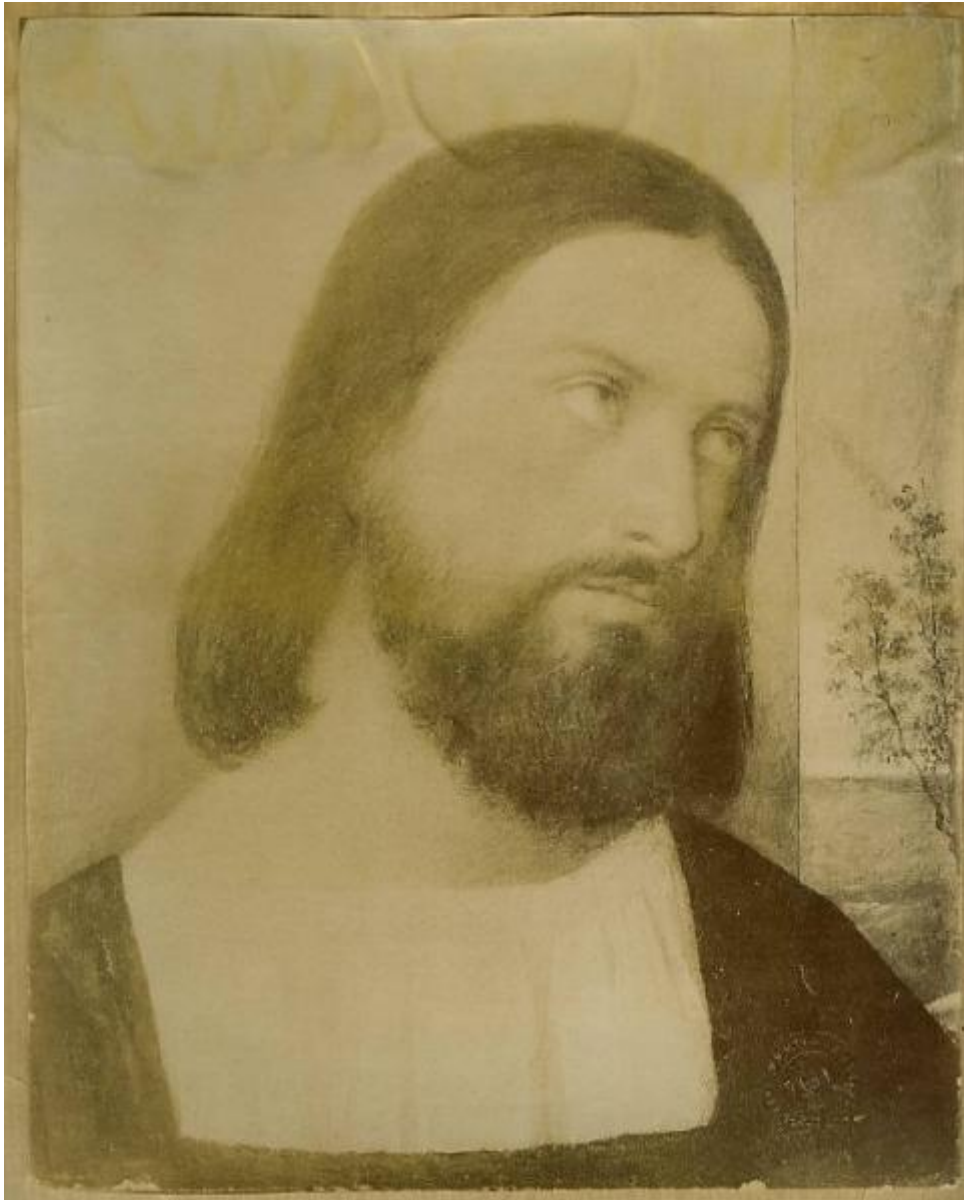


**Pittore italiano prima metà sec. XIX - Ritratto maschile -
Dipinto - Olio su tavola - Verona**

Fotografo non identificato



Link risorsa: <https://www.lombardiabeniculturali.it/fotografie/schede/IMM-4t060-0004135/>

Scheda SIRBeC: <https://www.lombardiabeniculturali.it/fotografie/schede-complete/IMM-4t060-0004135/>

CODICI

Unità operativa: 4t060

Numero scheda: 4135

Codice scheda: IMM-4t060-0004135

Tipo di scheda: AFRLIMM

SOGGETTO

SOGGETTO

Indicazioni sul soggetto

Il dipinto ripreso in fotografia si trovava nella collezione Cesare Bernasconi di Verona, dal 1871 è conservato al Museo di Castelvechio (inv. 5395-1B94). Si tratta di un falso ottocentesco.

Identificazione: Pittore italiano prima metà sec. XIX - Ritratto maschile - Dipinto - Olio su tavola - Verona

LUOGO E DATA DELLA RIPRESA

LOCALIZZAZIONE

Regione: Veneto

Provincia: VR

Comune: Verona

Data: 1855-1919

DEFINIZIONE CULTURALE

AUTORE DELLA FOTOGRAFIA

Nome di persona o ente: Fotografo non identificato

Tipo intestazione: P

Dati anagrafici/estremi cronologici: notizie 1855-1919

Riferimento all'intervento: fotografo principale

Motivazione dell'attribuzione: n.r.

AMBITO CULTURALE

Denominazione: Ambito italiano prima metà sec. XIX

Riferimento all'intervento: pittore

COMPILAZIONE

COMPILAZIONE

Anno di redazione: 2013

Nome: Lapesa, C.

Funzionario responsabile: Trento, D.

SUPPORTO COLLEGATO: AFRLSUP - SUP-4t060-0004135 [1 / 1]

CODICI

Unità operativa: 4t060

Numero scheda: 4135

Codice scheda: SUP-4t060-0004135

RIFERIMENTO SCHEDA IMMAGINE

Codice IDK della scheda immagine: IMM-4t060-0004135

Tipo scheda: F

Livello ricerca: I

CODICE UNIVOCO

Codice regione: 03

Numero catalogo generale: 00226629

Ente schedatore: R03/ Accademia di Belle Arti di Brera

Ente competente: S27

OGGETTO

OGGETTO

Definizione dell'oggetto: positivo

Natura biblioteconomica dell'oggetto: m

QUANTITA'

Numero oggetti/elementi: 1

SOGGETTO

TITOLO

Titolo attribuito: Lotto? -

Specifiche titolo: manoscritto sul recto del supporto secondario

LOCALIZZAZIONE GEOGRAFICO-AMMINISTRATIVA

INDICAZIONE DEL CONTENITORE FISICO

Codice del contenitore fisico: 21440

Categoria del contenitore fisico: architettura

LOCALIZZAZIONE GEOGRAFICO-AMMINISTRATIVA ATTUALE

Stato: Italia

Regione: Lombardia

Provincia: MI

Nome provincia: Milano

Codice ISTAT comune: 015146

Comune: Milano

COLLOCAZIONE SPECIFICA

Tipologia: palazzo

Denominazione: Palazzo di Brera

Indirizzo: Via Brera, 28

Codice della scheda ILC: SWLI1-00001

Denominazione struttura conservativa - livello 1: Raccolte storiche dell'Accademia di Brera

ALTRE LOCALIZZAZIONI GEOGRAFICO-AMMINISTRATIVE

Tipo di localizzazione: luogo di provenienza

LOCALIZZAZIONE GEOGRAFICO-AMMINISTRATIVA

Regione: Lombardia

Provincia: MI

Comune: Milano

COLLOCAZIONE SPECIFICA

Tipologia: palazzo

Specifiche: via Pontaccio 14 - abitazione del collezionista

UBICAZIONE

UBICAZIONE FOTO

Fondo: Fondo Frizzoni

Titolo di unità archivistica: Cartella n°33

Collocazione: Fototeca storica - Armadio Frizzoni - FF 4232

INVENTARIO

Data: 2013

Collocazione: Raccolte storiche dell'Accademia di Brera

Numero di inventario generale: FF 4232

CRONOLOGIA

CRONOLOGIA GENERICA

Secolo: XIX/XX

Frazione di secolo: fine/inizio

CRONOLOGIA SPECIFICA

Da: 1855

Validità: post

A: 1919

Validità: ante

MOTIVAZIONE CRONOLOGIA [1 / 2]

Motivazione: analisi tecnico-formale

MOTIVAZIONE CRONOLOGIA [2 / 2]

Motivazione: riferimenti biografici

DATI TECNICI

Indicazione di colore: BN

Materia e tecnica: albumina/carta

MISURE [1 / 2]

Tipo misure: supporto primario

Unità di misura: mm

Altezza: 247

Larghezza: 200

MISURE [2 / 2]

Tipo misure: supporto secondario

Unità di misura: mm

Altezza: 321

Larghezza: 260

DATI ANALITICI

ISCRIZIONI [1 / 3]

Classe di appartenenza: documentaria

Tecnica di scrittura: a penna

Posizione: sul supporto secondario: recto: in alto

Trascrizione: N° 4232 - Lascito Gustavo Frizzoni.

ISCRIZIONI [2 / 3]

Classe di appartenenza: documentaria

Lingua: tedesco/italiano

Tecnica di scrittura: a matita

Posizione: sul supporto primario: verso: al centro

Autore: Morelli Giovanni?

Trascrizione: Lotto?/ [...] Bernasconi/ Bitte behalten

ISCRIZIONI [3 / 3]

Classe di appartenenza: didascalica

Tecnica di scrittura: a penna

Posizione: sul supporto secondario: recto: in basso

Trascrizione: Lotto? -

STEMMI/MARCHI/TIMBRI

Classe di appartenenza: timbro

Qualificazione: di collezione

Identificazione: Accademia di Belle Arti Milano

Posizione: sull'immagine: in basso: a destra

Descrizione

Timbro a secco circolare con stemma al centro. Iscrizione sul bordo a caratteri capitali: Accademia di Belle Arti Milano

Indicazioni sull'oggetto

La fotografia è incollata lungo il lato superiore ad un foglio di carta marrone da pacco. I due angoli in basso sono inseriti in due aperture ritagliate a mano nel foglio stesso.

CONSERVAZIONE

STATO DI CONSERVAZIONE

Stato di conservazione: buono

CONDIZIONE GIURIDICA E VINCOLI

CONDIZIONE GIURIDICA

Indicazione generica: proprietà Stato

Indicazione specifica: Accademia di Belle Arti di Brera

Indirizzo: Via Brera, 28 - 20121 Milano (MI)

ACQUISIZIONE

Tipo acquisizione: lascito

Nome: Gustavo Frizzoni

Luogo acquisizione: Milano

FONTI E DOCUMENTI DI RIFERIMENTO

DOCUMENTAZIONE FOTOGRAFICA

Codice univoco della risorsa: SC_F_SUP-4t060-0004135_IMG-0000954562

Genere: documentazione allegata

Tipo: fotografia digitale

Codice identificativo: FF4232

Collocazione del file nell'archivio locale: FotografieFrizzoni

Nome del file originale: FF4232.jpg

BIBLIOGRAFIA

Genere: bibliografia di confronto

Autore: Museo Castelveccchio

Anno di edizione: 2010

V., pp., nn.: p. 478

V., tavv., figg.: f. 392

ACCESSO AI DATI

SPECIFICHE DI ACCESSO AI DATI

Profilo di accesso: 2

Motivazione: scheda contenente dati personali

COMPILAZIONE

COMPILAZIONE

Anno di redazione: 2013

Nome: Lapesa, C.

Funzionario responsabile: Trento, D.

