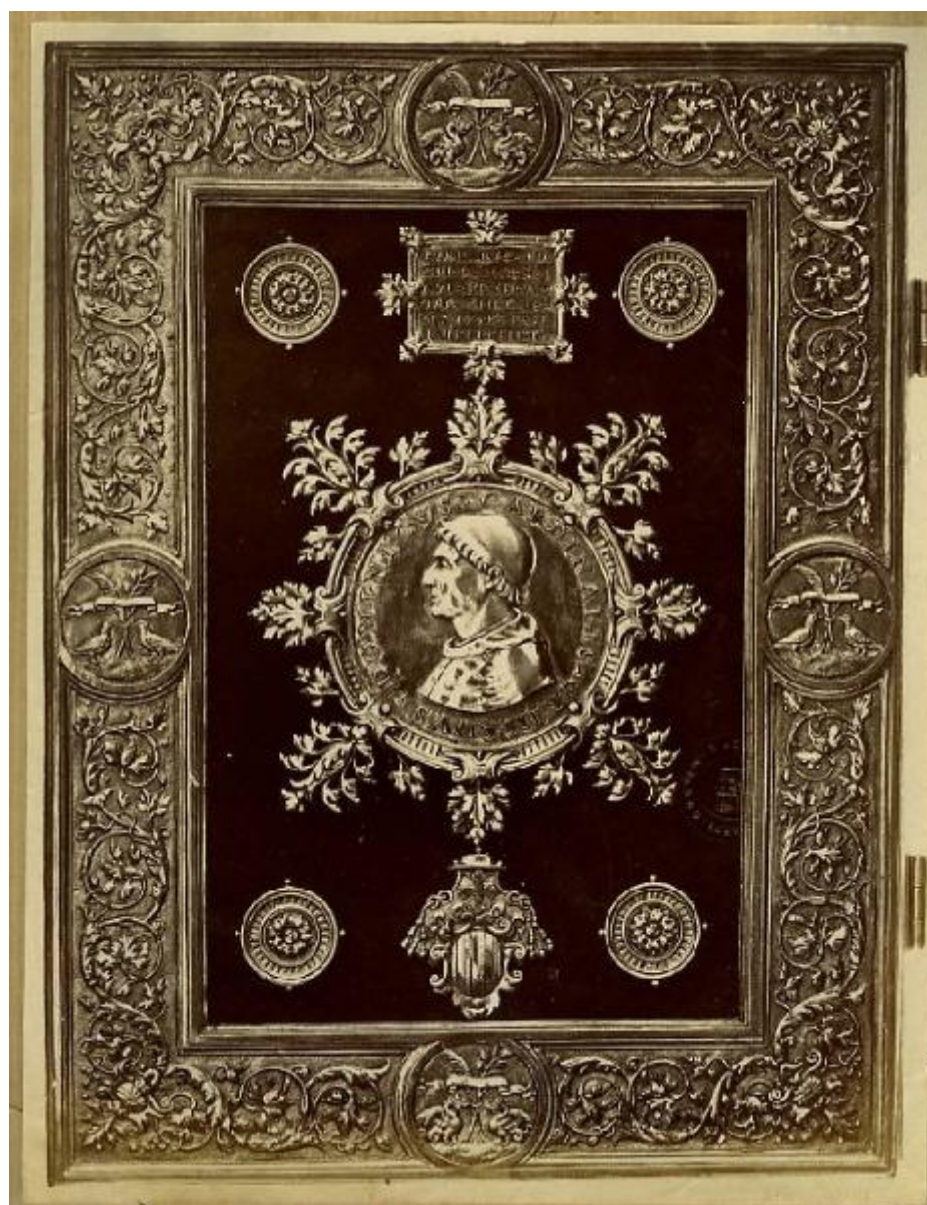


# Orafo veneziano prima metà sec. XVI - Sovracoperta del Breviario Grimani - Venezia - Biblioteca Nazionale Marciana

Perini Antonio



Scheda SIRBeC: <https://www.lombardiabeniculturali.it/fotografie/schede-complete/IMM-4t060-0004148/>

## CODICI

Unità operativa: 4t060

Numero scheda: 4148

Codice scheda: IMM-4t060-0004148

Tipo di scheda: AFRLIMM

## SOGGETTO

### SOGGETTO

Indicazioni sul soggetto

Il breviario è conservato nella Biblioteca Nazionale Marciana di Venezia ( Cod. Marc. Lat. I, 99. 2138). La fotografia mostra la parte posteriore della sovracoperta. La parte anteriore è ripresa nella fotografia FF 4246.

Identificazione

Orafo veneziano prima metà sec. XVI - Sovracoperta del Breviario Grimani - Venezia - Biblioteca Nazionale Marciana

## LUOGO E DATA DELLA RIPRESA

### LOCALIZZAZIONE

Regione: Veneto

Provincia: VE

Comune: Venezia

Data: 1855-1879

## DEFINIZIONE CULTURALE

### AUTORE DELLA FOTOGRAFIA

Nome di persona o ente: Perini Antonio

Tipo intestazione: P

Dati anagrafici/estremi cronologici: 1830/ 1879

Riferimento all'intervento: fotografo principale

Indicazione del nome e dell'indirizzo: A. Perini. Venezia

Motivazione dell'attribuzione: iscrizione

### AMBITO CULTURALE

Denominazione: ambito veneziano prima metà sec. XVI

Riferimento all'intervento: orafo

## COMPILAZIONE

### COMPILAZIONE

Anno di redazione: 2013

Nome: Lapesa, C.

Funzionario responsabile: Trento, D.

**SUPPORTO COLLEGATO: AFRLSUP - SUP-4t060-0004148 [1 / 1]**

**CODICI**

Unità operativa: 4t060

Numero scheda: 4148

Codice scheda: SUP-4t060-0004148

**RIFERIMENTO SCHEDA IMMAGINE**

Codice IDK della scheda immagine: IMM-4t060-0004148

Tipo scheda: F

Livello ricerca: I

**CODICE UNIVOCO**

Codice regione: 03

Numero catalogo generale: 00226642

Ente schedatore: R03/ Accademia di Belle Arti di Brera

Ente competente: S27

**OGGETTO**

**OGGETTO**

Definizione dell'oggetto: positivo

Natura biblioteconomica dell'oggetto: m

**QUANTITA'**

Numero oggetti/elementi: 1

**SOGGETTO**

**TITOLO**

Titolo proprio: .

Titolo attribuito: Breviario Grimani

Specifiche titolo: bibliografia

**LOCALIZZAZIONE GEOGRAFICO-AMMINISTRATIVA**

### **INDICAZIONE DEL CONTENITORE FISICO**

Codice del contenitore fisico: 21440

Categoria del contenitore fisico: architettura

### **LOCALIZZAZIONE GEOGRAFICO-AMMINISTRATIVA ATTUALE**

Stato: Italia

Regione: Lombardia

Provincia: MI

Nome provincia: Milano

Codice ISTAT comune: 015146

Comune: Milano

### **COLLOCAZIONE SPECIFICA**

Tipologia: palazzo

Denominazione: Palazzo di Brera

Indirizzo: Via Brera, 28

Codice della scheda ILC: SWLI1-00001

Denominazione struttura conservativa - livello 1: Raccolte storiche dell'Accademia di Brera

## **ALTRE LOCALIZZAZIONI GEOGRAFICO-AMMINISTRATIVE**

Tipo di localizzazione: luogo di provenienza

### **LOCALIZZAZIONE GEOGRAFICO-AMMINISTRATIVA**

Regione: Lombardia

Provincia: MI

Comune: Milano

### **COLLOCAZIONE SPECIFICA**

Tipologia: palazzo

Specifiche: via Pontaccio 14 - abitazione del collezionista

## **UBICAZIONE**

### **UBICAZIONE FOTO**

Fondo: Fondo Frizzoni

Titolo di unità archivistica: Cartella n°33

Collocazione: Fototeca storica - Armadio Frizzoni - FF 4245

## **INVENTARIO**

Data: 2013

Collocazione: Raccolte storiche dell'Accademia di Brera

Numero di inventario generale: FF 4245

## **CRONOLOGIA**

### **CRONOLOGIA GENERICA**

Secolo: XIX

Frazione di secolo: seconda metà

### **CRONOLOGIA SPECIFICA**

Da: 1855

Validità: post

A: 1879

Validità: ante

### **MOTIVAZIONE CRONOLOGIA [1 / 2]**

Motivazione: analisi tecnico-formale

### **MOTIVAZIONE CRONOLOGIA [2 / 2]**

Motivazione: riferimenti biografici

## **DATI TECNICI**

Indicazione di colore: BN

Materia e tecnica: albumina/carta

### **MISURE [1 / 2]**

Tipo misure: supporto primario

Unità di misura: mm

Altezza: 249

Larghezza: 192

### **MISURE [2 / 2]**

Tipo misure: supporto secondario

Unità di misura: mm

Altezza: 315

Larghezza: 245

## DATI ANALITICI

### ISCRIZIONI [1 / 2]

Classe di appartenenza: documentaria

Tecnica di scrittura: a penna

Posizione: sul supporto secondario: recto: in alto

Trascrizione: N° 4245 - Lascito Gustavo Frizzoni.

### ISCRIZIONI [2 / 2]

Classe di appartenenza: indicazione di responsabilità

Tecnica di scrittura: fotografica

Posizione: sull'immagine: in basso: a destra

Trascrizione: A. Perini. Venezia

### STEMMI/MARCHI/TIMBRI

Classe di appartenenza: timbro

Qualificazione: di collezione

Identificazione: Accademia di Belle Arti Milano

Posizione: sull'immagine: in basso: a destra

Descrizione

Timbro a secco circolare con stemma al centro. Iscrizione sul bordo a caratteri capitali: Accademia di Belle Arti Milano

Indicazioni sull'oggetto

La fotografia è incollata lungo il lato superiore ad un foglio di carta marrone da pacco. I due angoli in basso sono inseriti in due aperture ritagliate a mano nel foglio stesso.

## CONSERVAZIONE

### STATO DI CONSERVAZIONE

Stato di conservazione: buono

## CONDIZIONE GIURIDICA E VINCOLI



## CONDIZIONE GIURIDICA

Indicazione generica: proprietà Stato

Indicazione specifica: Accademia di Belle Arti di Brera

Indirizzo: Via Brera, 28 - 20121 Milano (MI)

## ACQUISIZIONE

Tipo acquisizione: lascito

Nome: Gustavo Frizzoni

Luogo acquisizione: Milano

## FONTI E DOCUMENTI DI RIFERIMENTO

### DOCUMENTAZIONE FOTOGRAFICA

Codice univoco della risorsa: SC\_F\_SUP-4t060-0004148\_IMG-0000954575

Genere: documentazione allegata

Tipo: fotografia digitale

Codice identificativo: FF4245

Collocazione del file nell'archivio locale: FotografieFrizzoni

Nome del file originale: FF4245.jpg

### BIBLIOGRAFIA

Autore: Dal Pozzolo E.M.

Anno di edizione: 2009

V., pp., nn.: p. 210

V., tavv., figg.: f. 177

## ACCESSO AI DATI

### SPECIFICHE DI ACCESSO AI DATI

Profilo di accesso: 2

Motivazione: scheda contenente dati personali

## COMPILAZIONE

### COMPILAZIONE

Anno di redazione: 2013

Nome: Lapesa, C.

Funzionario responsabile: Trento, D.

