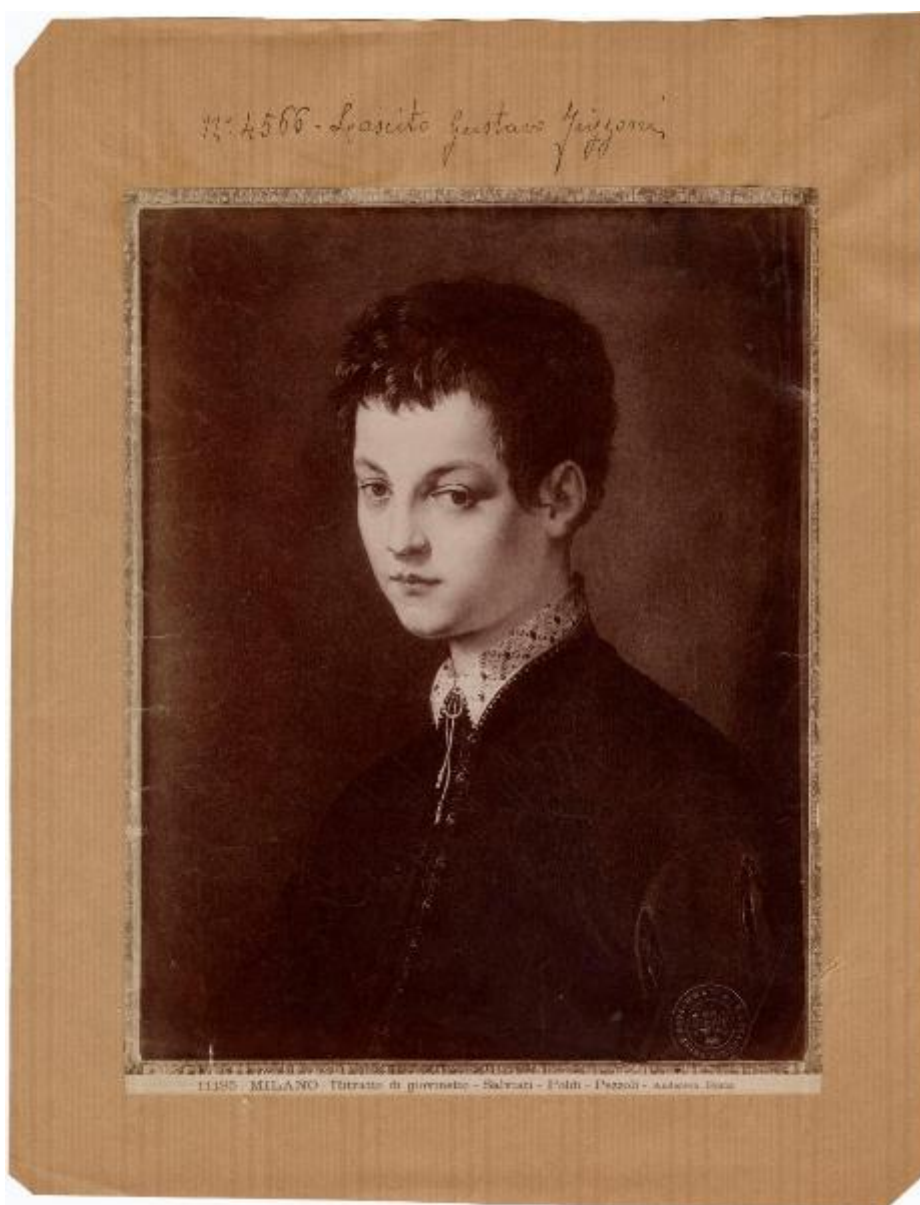


**Salviati, Francesco - Ritratto maschile - Ritratto di  
giovane - Dipinto - Olio su tavola - Milano - Museo Poldi  
Pezzoli**

**Anderson Domenico**



Scheda SIRBeC: <https://www.lombardiabeniculturali.it/fotografie/schede-complete/IMM-4t060-0004477/>

## CODICI

Unità operativa: 4t060

Numero scheda: 4477

Codice scheda: IMM-4t060-0004477

Tipo di scheda: AFRLIMM

## SOGGETTO

### SOGGETTO

Indicazioni sul soggetto: Inv. 1540/557. La fotografia è successiva al 1881, anno in cui viene fondato il museo.

Identificazione

Salviati, Francesco - Ritratto maschile - Ritratto di giovane - Dipinto - Olio su tavola - Milano - Museo Poldi Pezzoli

## LUOGO E DATA DELLA RIPRESA

### LOCALIZZAZIONE

Regione: Lombardia

Provincia: MI

Comune: Milano

Data: 1881-1919

## DEFINIZIONE CULTURALE

### AUTORE DELLA FOTOGRAFIA

Nome di persona o ente: Anderson Domenico

Tipo intestazione: P

Dati anagrafici/estremi cronologici: 1854/ 1938

Riferimento all'intervento: fotografo principale

Indicazione del nome e dell'indirizzo: Anderson, Roma

Motivazione dell'attribuzione: iscrizione

### AUTORE OPERA FOTOGRAFATA

Nome di persona o ente: Salviati Francesco

Tipo intestazione: P

Dati anagrafici: 1509 ca./ 1563

Riferimento all'intervento: pittore

Motivazione dell'attribuzione: bibliografia

## COMPILAZIONE

### COMPILAZIONE

Anno di redazione: 2013

Nome: Lapesa, C.

Funzionario responsabile: Trento, D.

## SUPPORTO COLLEGATO: AFRLSUP - SUP-4t060-0004477 [1 / 1]

### CODICI

Unità operativa: 4t060

Numero scheda: 4477

Codice scheda: SUP-4t060-0004477

### RIFERIMENTO SCHEDA IMMAGINE

Codice IDK della scheda immagine: IMM-4t060-0004477

Tipo scheda: F

Livello ricerca: I

### CODICE UNIVOCO

Codice regione: 03

Numero catalogo generale: 00226971

Ente schedatore: R03/ Accademia di Belle Arti di Brera

Ente competente: S27

### OGGETTO

#### OGGETTO

Definizione dell'oggetto: positivo

Natura biblioteconomica dell'oggetto: m

#### QUANTITA'

Numero oggetti/elementi: 1

### SOGGETTO

#### TITOLO

Titolo proprio: Milano - Ritratto di giovinetto - Salviati - Poldi - Pezzoli

Specifiche titolo: dell'autore

### LOCALIZZAZIONE GEOGRAFICO-AMMINISTRATIVA

#### INDICAZIONE DEL CONTENITORE FISICO

Codice del contenitore fisico: 21440

Categoria del contenitore fisico: architettura

#### **LOCALIZZAZIONE GEOGRAFICO-AMMINISTRATIVA ATTUALE**

Stato: Italia

Regione: Lombardia

Provincia: MI

Nome provincia: Milano

Codice ISTAT comune: 015146

Comune: Milano

#### **COLLOCAZIONE SPECIFICA**

Tipologia: palazzo

Denominazione: Palazzo di Brera

Indirizzo: Via Brera, 28

Codice della scheda ILC: SWLI1-00001

Denominazione struttura conservativa - livello 1: Raccolte storiche dell'Accademia di Brera

### **ALTRE LOCALIZZAZIONI GEOGRAFICO-AMMINISTRATIVE**

Tipo di localizzazione: luogo di provenienza

#### **LOCALIZZAZIONE GEOGRAFICO-AMMINISTRATIVA**

Regione: Lombardia

Provincia: MI

Comune: Milano

#### **COLLOCAZIONE SPECIFICA**

Tipologia: palazzo

Specifiche: via Pontaccio 14 - abitazione del collezionista

### **UBICAZIONE**

#### **UBICAZIONE FOTO**

Fondo: Fondo Frizzoni

Titolo di unità archivistica: Cartella n°35

Collocazione: Fototeca storica - Armadio Frizzoni - FF 4566

## **INVENTARIO**

Data: 2013

Collocazione: Raccolte storiche dell'Accademia di Brera

Numero di inventario generale: FF 4566

## **CRONOLOGIA**

### **CRONOLOGIA GENERICA**

Secolo: XIX

Frazione di secolo: ultimo quarto

### **CRONOLOGIA SPECIFICA**

Da: 1881

Validità: post

A: 1919

Validità: ante

### **MOTIVAZIONE CRONOLOGIA [1 / 2]**

Motivazione: bibliografia

### **MOTIVAZIONE CRONOLOGIA [2 / 2]**

Motivazione: riferimenti biografici

## **DATI TECNICI**

Indicazione di colore: BN

Materia e tecnica: albumina/carta

### **MISURE [1 / 2]**

Tipo misure: supporto primario

Unità di misura: mm

Altezza: 259

Larghezza: 197

### **MISURE [2 / 2]**

Tipo misure: supporto secondario

Unità di misura: mm

Altezza: 340

Larghezza: 260

## DATI ANALITICI

### ISCRIZIONI [1 / 3]

Classe di appartenenza: documentaria

Tecnica di scrittura: a penna

Posizione: sul supporto secondario: recto: in alto

Trascrizione: N° 3905 - Lascito Gustavo Frizzoni -

### ISCRIZIONI [2 / 3]

Classe di appartenenza: titolazione/ indicazione di responsabilità

Tecnica di scrittura: fotografica

Posizione: sul supporto primario: recto: sotto l'immagine

Autore: Anderson

Trascrizione: 11185 - Milano - Ritratto di giovinetto - Salviati - Poldi - Pezzoli - Anderson, Roma

### ISCRIZIONI [3 / 3]

Classe di appartenenza: documentaria

Tecnica di scrittura: a matita

Posizione: sul supporto primario: verso

Autore: Frizzoni

Trascrizione: - 85 mm -/ Fig. 11/ Cecchino Salviati/ Ritratto di giovinetto/ Museo Poldi Pezzoli/ Fotogr. Anderson/ 67452

### STEMMI/MARCHI/TIMBRI [1 / 2]

Classe di appartenenza: timbro

Qualificazione: di collezione

Identificazione: Accademia di Belle Arti Milano

Posizione: sull'immagine: in basso: a destra

Descrizione

Timbro a secco circolare con stemma al centro. Iscrizione sul bordo a caratteri capitali: Accademia di Belle Arti Milano

### STEMMI/MARCHI/TIMBRI [2 / 2]

Classe di appartenenza: timbro



Qualificazione: editoriale

Identificazione: Rassegna D'Arte

Posizione: sul supporto primario: verso: in alto: al centro

Descrizione: Timbro a inchiostro rosso con iscrizione a caratteri capitali: Rassegna D'Arte

Indicazioni sull'oggetto

La fotografia è incollata lungo il lato superiore ad un foglio di carta marrone da pacco. I due angoli in basso sono inseriti in due aperture ritagliate a mano nel foglio stesso.

## CONSERVAZIONE

### STATO DI CONSERVAZIONE

Stato di conservazione: discreto

Indicazioni specifiche: piccoli strappi

## CONDIZIONE GIURIDICA E VINCOLI

### CONDIZIONE GIURIDICA

Indicazione generica: proprietà Stato

Indicazione specifica: Accademia di Belle Arti di Brera

Indirizzo: Via Brera, 28 - 20121 Milano (MI)

### ACQUISIZIONE

Tipo acquisizione: lascito

Nome: Gustavo Frizzoni

Luogo acquisizione: Milano

## FONTI E DOCUMENTI DI RIFERIMENTO

### DOCUMENTAZIONE FOTOGRAFICA

Codice univoco della risorsa: SW\_F\_SUP-4t060-0004477\_IMG-0000000001

Genere: documentazione allegata

Tipo: Matrice digitale

Codice identificativo: FF4566

Collocazione del file nell'archivio locale: FotografieFrizzoni

Nome del file originale: FF\_4566.jpg

## **BIBLIOGRAFIA**

Genere: bibliografia di confronto

Autore: Museo Poldi

Anno di edizione: 1982

V., pp., nn.: pp. 160-161

V., tavv., figg.: f. 356

## **ACCESSO AI DATI**

### **SPECIFICHE DI ACCESSO AI DATI**

Profilo di accesso: 2

Motivazione: scheda contenente dati personali

## **COMPILAZIONE**

### **COMPILAZIONE**

Anno di redazione: 2013

Nome: Lapesa, C.

Funzionario responsabile: Trento, D.

