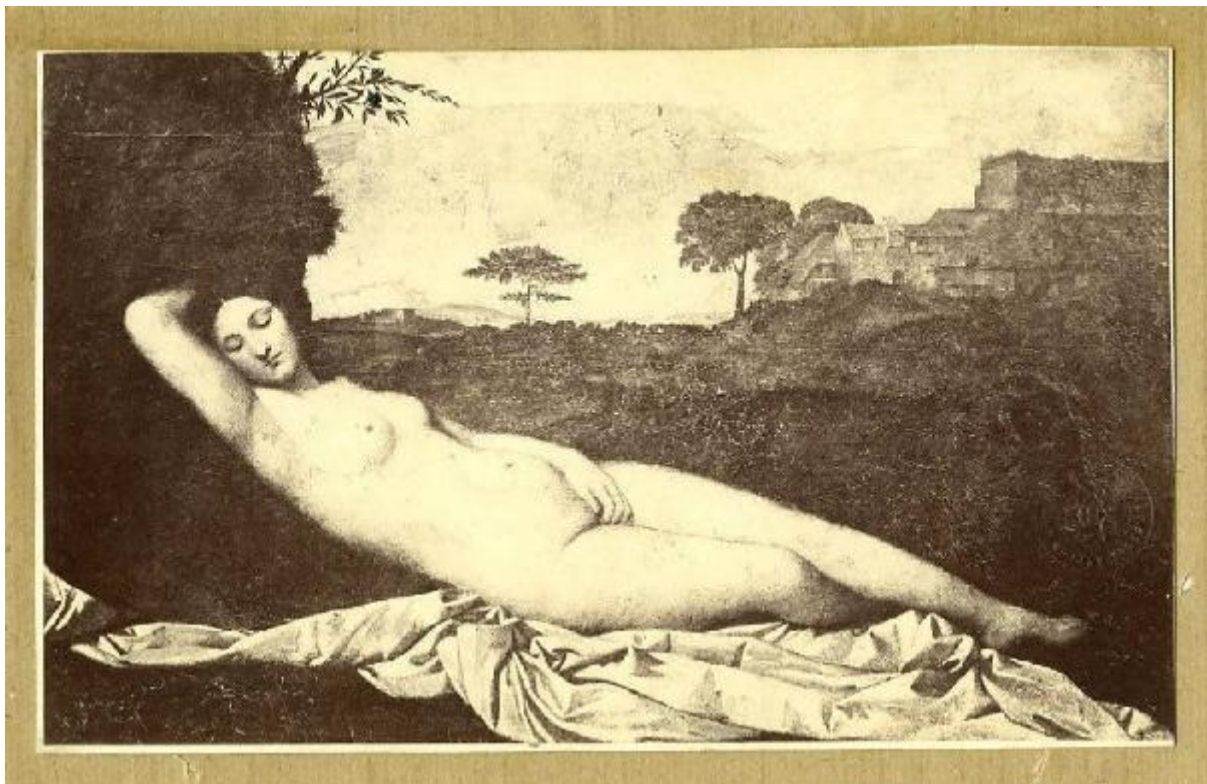


**Giorgione e Vecellio Tiziano - Venere dormiente -  
Dipinto - Olio su tela - Dresda - Staatliche  
Kunstsammlungen - Gemäldegalerie**

**Brockmann F.& O.**



Link risorsa: <https://www.lombardiabeniculturali.it/fotografie/schede/IMM-4t060-0004533/>

Scheda SIRBeC: <https://www.lombardiabeniculturali.it/fotografie/schede-complete/IMM-4t060-0004533/>

## CODICI

Unità operativa: 4t060

Numero scheda: 4533

Codice scheda: IMM-4t060-0004533

Tipo di scheda: AFRLIMM

## SOGGETTO

### SOGGETTO

Indicazioni sul soggetto: Dipinto: inv. Gal.-Nr. 185.

Identificazione

Giorgione e Vecellio Tiziano - Venere dormiente - Dipinto - Olio su tela - Dresda - Staatliche Kunstsammlungen - Gemäldegalerie

## LUOGO E DATA DELLA RIPRESA

### LOCALIZZAZIONE

Stato: Germania

Altra località: Dresda

Data: 1860-1880

## DEFINIZIONE CULTURALE

### AUTORE DELLA FOTOGRAFIA

Nome di persona o ente: Brockmann F.& O.

Tipo intestazione: P

Dati anagrafici/estremi cronologici: notizie 1860-1880 ca.

Riferimento all'intervento: fotografo principale

Indicazione del nome e dell'indirizzo: F.& O.Brockmann's Nachf./R. Tamme/ Dresden - [...]

Motivazione dell'attribuzione: timbro

### AUTORE OPERA FOTOGRAFATA [1 / 2]

Nome di persona o ente: Giorgione

Tipo intestazione: P

Dati anagrafici: 1477-78 ca./ 1510

Riferimento all'intervento: pittore

Sigla per citazione: 00004167

Motivazione dell'attribuzione: iscrizione

**AUTORE OPERA FOTOGRAFATA [2 / 2]**

Nome di persona o ente: Vecellio Tiziano

Tipo intestazione: P

Dati anagrafici: 1488-1490/ 1576

Riferimento all'intervento: pittore

Sigla per citazione: 10010488

## COMPILAZIONE

### COMPILAZIONE

Anno di redazione: 2014

Nome: Lapesa, C.

Funzionario responsabile: Trento, D.

**SUPPORTO COLLEGATO: AFRLSUP - SUP-4t060-0004533 [1 / 1]**

**CODICI**

Unità operativa: 4t060

Numero scheda: 4533

Codice scheda: SUP-4t060-0004533

**RIFERIMENTO SCHEDA IMMAGINE**

Codice IDK della scheda immagine: IMM-4t060-0004533

Tipo scheda: F

Livello ricerca: I

**CODICE UNIVOCO**

Codice regione: 03

Numero catalogo generale: 00227027

Ente schedatore: R03/ Accademia di Belle Arti di Brera

Ente competente: S27

**OGGETTO**

**OGGETTO**

Definizione dell'oggetto: positivo

Natura biblioteconomica dell'oggetto: m

**QUANTITA'**

Numero oggetti/elementi: 1

**SOGGETTO**

**TITOLO**

Titolo attribuito: N° Giorgione - Venere

Specifiche titolo: manoscritto sul recto del supporto secondario

**LOCALIZZAZIONE GEOGRAFICO-AMMINISTRATIVA**

**INDICAZIONE DEL CONTENITORE FISICO**

Codice del contenitore fisico: 21440

Categoria del contenitore fisico: architettura

#### **LOCALIZZAZIONE GEOGRAFICO-AMMINISTRATIVA ATTUALE**

Stato: Italia

Regione: Lombardia

Provincia: MI

Nome provincia: Milano

Codice ISTAT comune: 015146

Comune: Milano

#### **COLLOCAZIONE SPECIFICA**

Tipologia: palazzo

Denominazione: Palazzo di Brera

Indirizzo: Via Brera, 28

Codice della scheda ILC: SWLI1-00001

Denominazione struttura conservativa - livello 1: Raccolte storiche dell'Accademia di Brera

Altra denominazione [1 / 11]: Palazzo della Pinacoteca di Brera

Altra denominazione [2 / 11]: Palazzo della Pinacoteca di Brera

Altra denominazione [3 / 11]: Palazzo della Pinacoteca di Brera

Altra denominazione [4 / 11]: Palazzo della Pinacoteca di Brera

Altra denominazione [5 / 11]: Palazzo della Pinacoteca di Brera

Altra denominazione [6 / 11]: Palazzo dell'Accademia di Brera

Altra denominazione [7 / 11]: Palazzo dell'Accademia di Brera

Altra denominazione [8 / 11]: Palazzo dell'Accademia di Brera

Altra denominazione [9 / 11]: Palazzo della Pinacoteca di Brera

Altra denominazione [10 / 11]: Palazzo dell'Accademia di Brera

Altra denominazione [11 / 11]: Palazzo dell'Accademia di Brera

#### **ALTRE LOCALIZZAZIONI GEOGRAFICO-AMMINISTRATIVE**

Tipo di localizzazione: luogo di provenienza

#### **LOCALIZZAZIONE GEOGRAFICO-AMMINISTRATIVA**

Regione: Lombardia

Provincia: MI

Comune: Milano

### **COLLOCAZIONE SPECIFICA**

Tipologia: palazzo

Specifiche: via Pontaccio 14 - abitazione del collezionista

## **UBICAZIONE**

### **UBICAZIONE FOTO**

Fondo: Fondo Frizzoni

Titolo di unità archivistica: Cartella n°37

Collocazione: Fototeca storica - Armadio Frizzoni - FF 4622

### **INVENTARIO**

Data: 2014

Collocazione: Raccolte storiche dell'Accademia di Brera

Numero di inventario generale: FF 4622

## **CRONOLOGIA**

### **CRONOLOGIA GENERICA**

Secolo: XIX

Frazione di secolo: fine

### **CRONOLOGIA SPECIFICA**

Da: 1860

Validità: post

A: 1880

Validità: ante

### **MOTIVAZIONE CRONOLOGIA**

Motivazione: riferimenti biografici

## **DATI TECNICI**

Indicazione di colore: BN

Materia e tecnica: albumina/carta

**MISURE [1 / 2]**

Tipo misure: supporto primario

Unità di misura: mm

Altezza: 135

Larghezza: 220

**MISURE [2 / 2]**

Tipo misure: secondo supporto secondario

Unità di misura: mm

Altezza: 210

Larghezza: 292

**DATI ANALITICI**

**ISCRIZIONI [1 / 3]**

Classe di appartenenza: documentaria

Tecnica di scrittura: a matita

Posizione: sul secondo supporto secondario: recto: in alto: a destra

Autore: catalogatore

Trascrizione: N° 4622

**ISCRIZIONI [2 / 3]**

Classe di appartenenza: didascalica

Tecnica di scrittura: a penna

Posizione: sul secondo supporto secondario: recto: in basso

Trascrizione: N° Giorgione - Venere

**ISCRIZIONI [3 / 3]**

Classe di appartenenza: documentaria

Tecnica di scrittura: a matita

Posizione: sul supporto secondario: verso

Autore: Frizzoni?

Trascrizione: Giorgione/ Frizzoni Arch. Storico/ Zinco

**STEMMI/MARCHI/TIMBRI [1 / 3]**

Classe di appartenenza: timbro

Qualificazione: di collezione

Identificazione: Accademia di Belle Arti Milano

Posizione: sull'immagine: in basso: a destra

Descrizione

Timbro a secco circolare con stemma al centro. Iscrizione sul bordo a caratteri capitali: Accademia di Belle Arti Milano

**STEMMI/MARCHI/TIMBRI [2 / 3]**

Classe di appartenenza: timbro

Qualificazione: dell'autore

Identificazione: F.& O.Brockmann

Posizione: sull'immagine: in basso: a destra

Descrizione

Timbro a secco di forma ovale con iscrizione a caratteri capitali e corsivi: [F.& O.Brockmann's Nachf./R. Tamme/Dresden - ...]

**STEMMI/MARCHI/TIMBRI [3 / 3]**

Classe di appartenenza: timbro

Qualificazione: di collezione

Identificazione: Lascito Gustavo Frizzoni

Posizione: sul supporto secondario: verso: al centro

Descrizione: Timbro ottagonale a inchiostro nero con iscrizione a caratteri capitali: Lascito Gustavo Frizzoni

Indicazioni sull'oggetto

La fotografia è applicata su cartoncino a misura del positivo è incollata lungo il lato superiore ad un foglio di carta marrone da pacco. I due angoli in basso sono inseriti in due aperture ritagliate a mano nel foglio stesso.

## CONSERVAZIONE

### STATO DI CONSERVAZIONE

Stato di conservazione: buono

## CONDIZIONE GIURIDICA E VINCOLI

### CONDIZIONE GIURIDICA

Indicazione generica: proprietà Stato



Indicazione specifica: Accademia di Belle Arti di Brera

Indirizzo: Via Brera, 28 - 20121 Milano (MI)

### **ACQUISIZIONE**

Tipo acquisizione: lascito

Nome: Gustavo Frizzoni

Luogo acquisizione: Milano

## **FONTI E DOCUMENTI DI RIFERIMENTO**

### **DOCUMENTAZIONE FOTOGRAFICA**

Codice univoco della risorsa: SC\_F\_SUP-4t060-0004533\_IMG-0000954852

Genere: documentazione allegata

Tipo: fotografia digitale

Codice identificativo: FF4622

Collocazione del file nell'archivio locale: FotografieFrizzoni

Nome del file originale: FF4622.jpg

## **ACCESSO AI DATI**

### **SPECIFICHE DI ACCESSO AI DATI**

Profilo di accesso: 2

Motivazione: scheda contenente dati personali

## **COMPILAZIONE**

### **COMPILAZIONE**

Anno di redazione: 2014

Nome: Lapesa, C.

Funzionario responsabile: Trento, D.

