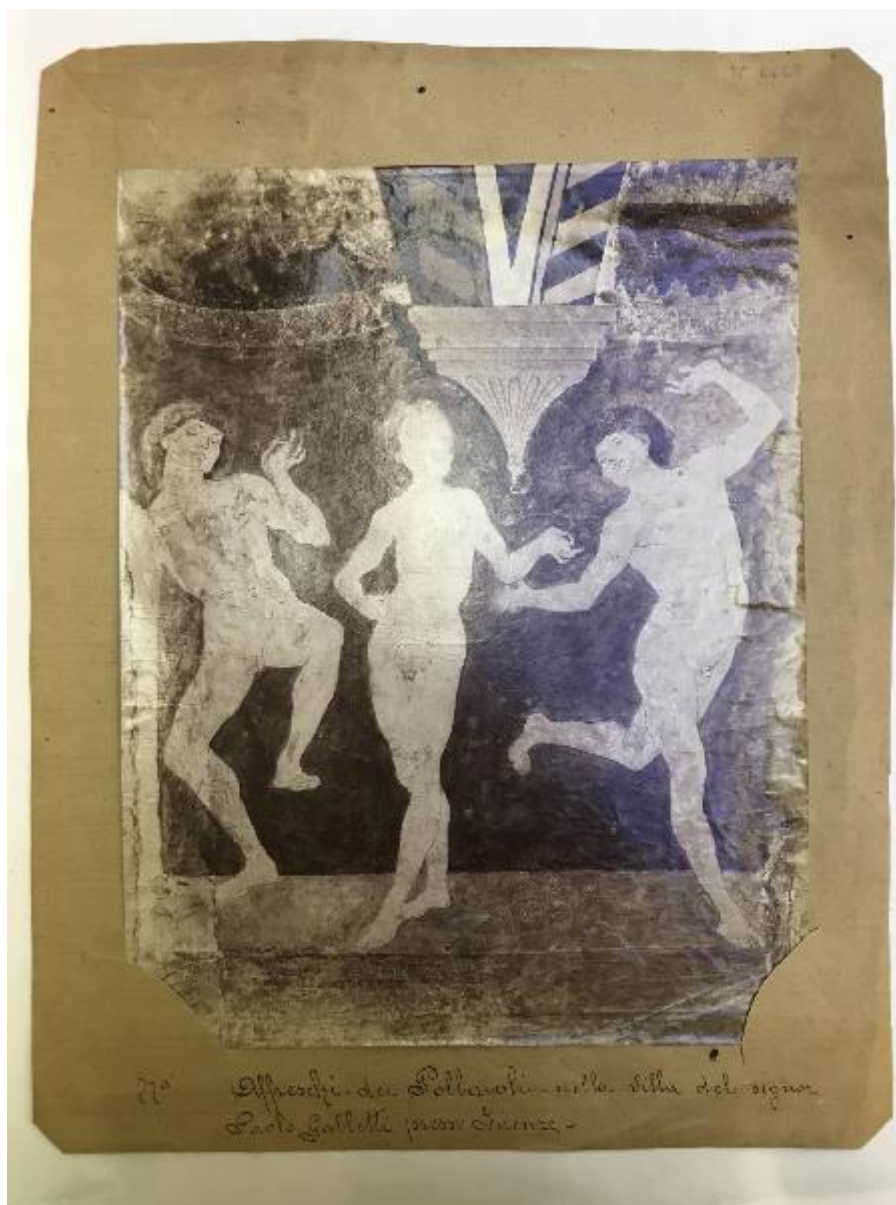


Pollaiuolo, Antonio del - Danza di nudi (part.) - Affresco - Firenze - Arcetri - Villa Gallina

Brogi Giacomo



Link risorsa: <https://www.lombardiabeniculturali.it/fotografie/schede/IMM-4t060-0004570/>

Scheda SIRBeC: <https://www.lombardiabeniculturali.it/fotografie/schede-complete/IMM-4t060-0004570/>

CODICI

Unità operativa: 4t060

Numero scheda: 4570

Codice scheda: IMM-4t060-0004570

Tipo di scheda: AFRLIMM

Identificazione: Pollaiolo, Antonio del - Danza di nudi (part.) - Affresco - Firenze - Arcetri - Villa Gallina

LUOGO E DATA DELLA RIPRESA

LOCALIZZAZIONE

Regione: Toscana

Provincia: FI

Comune: Firenze

Data: 1855-1919

DEFINIZIONE CULTURALE

AUTORE DELLA FOTOGRAFIA

Nome di persona o ente: Brogi Giacomo

Tipo intestazione: P

Dati anagrafici/estremi cronologici: 1822/ 1881

Riferimento all'intervento: fotografo principale

Indicazione del nome e dell'indirizzo: G. Brogi

Motivazione dell'attribuzione: timbro

AUTORE OPERA FOTOGRAFATA

Nome di persona o ente: Pollaiolo Antonio del

Tipo intestazione: P

Dati anagrafici: 1431-1432 ca./ 1498

Riferimento all'intervento: pittore

COMPILAZIONE

COMPILAZIONE

Anno di redazione: 2014

Nome: Lapesa, C.

Funzionario responsabile: Trento, D.

SUPPORTO COLLEGATO: AFRLSUP - SUP-4t060-0004570 [1 / 1]

CODICI

Unità operativa: 4t060

Numero scheda: 4570

Codice scheda: SUP-4t060-0004570

RIFERIMENTO SCHEDA IMMAGINE

Codice IDK della scheda immagine: IMM-4t060-0004570

Tipo scheda: F

Livello ricerca: I

CODICE UNIVOCO

Codice regione: 03

Numero catalogo generale: 00227064

Ente schedatore: R03/ Accademia di Belle Arti di Brera

Ente competente: S27

OGGETTO

OGGETTO

Definizione dell'oggetto: positivo

Natura biblioteconomica dell'oggetto: m

QUANTITA'

Numero oggetti/elementi: 1

SOGGETTO

TITOLO

Titolo attribuito: Affreschi dei Pollaioli - nella Villa del signor/ Paolo Galletti presso Firenze -

Specifiche titolo: bibliografia

LOCALIZZAZIONE GEOGRAFICO-AMMINISTRATIVA

INDICAZIONE DEL CONTENITORE FISICO

Codice del contenitore fisico: 21440

Categoria del contenitore fisico: architettura

LOCALIZZAZIONE GEOGRAFICO-AMMINISTRATIVA ATTUALE

Stato: Italia

Regione: Lombardia

Provincia: MI

Nome provincia: Milano

Codice ISTAT comune: 015146

Comune: Milano

COLLOCAZIONE SPECIFICA

Tipologia: palazzo

Denominazione: Palazzo di Brera

Indirizzo: Via Brera, 28

Codice della scheda ILC: SWLI1-00001

Denominazione struttura conservativa - livello 1: Raccolte storiche dell'Accademia di Brera

ALTRE LOCALIZZAZIONI GEOGRAFICO-AMMINISTRATIVE

Tipo di localizzazione: luogo di provenienza

LOCALIZZAZIONE GEOGRAFICO-AMMINISTRATIVA

Regione: Lombardia

Provincia: MI

Comune: Milano

COLLOCAZIONE SPECIFICA

Tipologia: palazzo

Specifiche: via Pontaccio 14 - abitazione del collezionista

UBICAZIONE

UBICAZIONE FOTO

Fondo: Fondo Frizzoni

Titolo di unità archivistica: Cartella n°38

Collocazione: Fototeca storica - Armadio Frizzoni - FF 4658

INVENTARIO

Data: 2014

Collocazione: Raccolte storiche dell'Accademia di Brera

Numero di inventario generale: FF 4658

CRONOLOGIA

CRONOLOGIA GENERICA

Secolo: XIX/XX

Frazione di secolo: fine/inizio

CRONOLOGIA SPECIFICA

Da: 1855

Validità: post

A: 1919

Validità: ante

MOTIVAZIONE CRONOLOGIA [1 / 2]

Motivazione: analisi tecnico-formale

MOTIVAZIONE CRONOLOGIA [2 / 2]

Motivazione: riferimenti biografici

DATI TECNICI

Indicazione di colore: BN

Materia e tecnica: albumina/carta

MISURE [1 / 2]

Tipo misure: supporto primario

Unità di misura: mm

Altezza: 360

Larghezza: 279

MISURE [2 / 2]

Tipo misure: supporto secondario

Unità di misura: mm

Altezza: 450

Larghezza: 354

DATI ANALITICI

ISCRIZIONI [1 / 3]

Classe di appartenenza: documentaria

Tecnica di scrittura: a matita

Posizione: sul supporto secondario: recto: in alto: a destra

Autore: catalogatore

Trascrizione: N° 4658

ISCRIZIONI [2 / 3]

Classe di appartenenza: didascalica

Tecnica di scrittura: a penna

Posizione: sul supporto secondario: recto: in basso

Trascrizione: N° Affreschi dei Pollaioli - nella Villa del signor/ Paolo Galletti presso Firenze -

ISCRIZIONI [3 / 3]

Classe di appartenenza: didascalica

Tecnica di scrittura: a matita

Posizione: sul supporto primario: verso

Autore: Frizzoni?

Trascrizione

L'Arte/ Frizzoni/ 8 cm/ fig. 1a/ Affreschi dei Ant. del [ultimi due termini cancellati con segno a matita] Pollajoli/ nella Villa "La Gallina"/ del Conte Galletti presso Firenze/ Fotogr. Brogi

STEMMI/MARCHI/TIMBRI [1 / 4]

Classe di appartenenza: timbro

Qualificazione: di collezione

Identificazione: Accademia di Belle Arti Milano

Posizione: sull'immagine: in basso: a destra

Descrizione

Timbro a secco circolare con stemma al centro. Iscrizione sul bordo a caratteri capitali: Accademia di Belle Arti Milano

STEMMI/MARCHI/TIMBRI [2 / 4]

Classe di appartenenza: timbro

Qualificazione: dell'autore

Identificazione: Brogi, Giacomo

Posizione: sull'immagine: in basso: a sinistra

Descrizione: Timbro a secco con iscrizione a caratteri corsivi: G. Brogi

STEMMI/MARCHI/TIMBRI [3 / 4]

Classe di appartenenza: timbro

Qualificazione: di collezione

Identificazione: Lascito Gustavo Frizzoni

Posizione: sul supporto primario: verso: al centro

Descrizione: Timbro ottagonale a inchiostro nero con iscrizione a caratteri capitali: Lascito Gustavo Frizzoni

STEMMI/MARCHI/TIMBRI [4 / 4]

Classe di appartenenza: etichetta

Qualificazione: editoriale

Identificazione: Danesi - Roma

Posizione: sul supporto primario: verso: al centro

Descrizione

Etichetta di forma rettangolare color giallo-ocra con iscrizione tipografica: Danesi - Roma/ Comm./ Consegna; e iscrizione a matita: Arte/ 11024

Indicazioni sull'oggetto

La fotografia è incollata lungo il lato superiore ad un foglio di carta marrone da pacco. I due angoli in basso sono inseriti in due aperture ritagliate a mano nel foglio stesso.

CONSERVAZIONE

STATO DI CONSERVAZIONE

Stato di conservazione: discreto

Indicazioni specifiche: piccoli strappi lungo i bordi del positivo

CONDIZIONE GIURIDICA E VINCOLI

CONDIZIONE GIURIDICA

Indicazione generica: proprietà Stato

Indicazione specifica: Accademia di Belle Arti di Brera

Indirizzo: Via Brera, 28 - 20121 Milano (MI)

ACQUISIZIONE

Tipo acquisizione: lascito

Nome: Gustavo Frizzoni

Luogo acquisizione: Milano

FONTI E DOCUMENTI DI RIFERIMENTO

DOCUMENTAZIONE FOTOGRAFICA

Codice univoco della risorsa: SC_F_SUP-4t060-0004570_IMG-0000954876

Genere: documentazione allegata

Tipo: fotografia digitale

Codice identificativo: FF4658

Collocazione del file nell'archivio locale: FotografieFrizzoni

Nome del file originale: FF4658.jpg

BIBLIOGRAFIA

Genere: bibliografia di confronto

Autore: Busignani A.

Anno di edizione: 1969

V., pp., nn.: pp. LXXXVI-LXXXIX

ACCESSO AI DATI

SPECIFICHE DI ACCESSO AI DATI

Profilo di accesso: 2

Motivazione: scheda contenente dati personali

COMPILAZIONE

COMPILAZIONE

Anno di redazione: 2014

Nome: Lapesa, C.

Funzionario responsabile: Trento, D.

