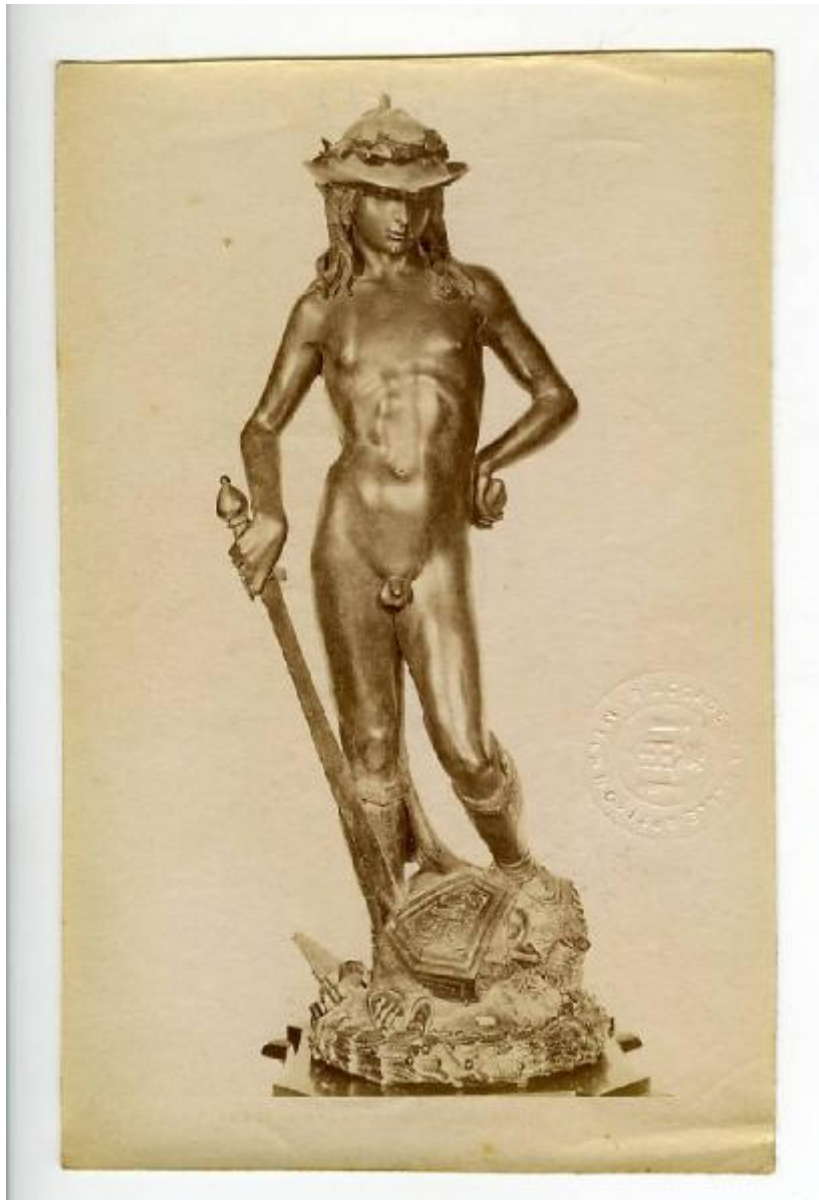


Donatello - David - Scultura in bronzo - Firenze - Museo Nazionale del Bargello

Alinari (ditta)



Link risorsa: <https://www.lombardiabeniculturali.it/fotografie/schede/IMM-4t060-0004895/>

Scheda SIRBeC: <https://www.lombardiabeniculturali.it/fotografie/schede-complete/IMM-4t060-0004895/>

CODICI

Unità operativa: 4t060

Numero scheda: 4895

Codice scheda: IMM-4t060-0004895

Tipo di scheda: AFRLIMM

SOGGETTO

SOGGETTO

Indicazioni sul soggetto: La fotografia mostra l'opera frontalmente.

Identificazione: Donatello - David - Scultura in bronzo - Firenze - Museo Nazionale del Bargello

LUOGO E DATA DELLA RIPRESA

LOCALIZZAZIONE

Regione: Toscana

Provincia: FI

Comune: Firenze

Data: 1855-1919

DEFINIZIONE CULTURALE

AUTORE DELLA FOTOGRAFIA

Nome di persona o ente: Alinari

Tipo intestazione: P

Dati anagrafici/estremi cronologici: notizie 1854/

Riferimento all'autore: ditta

Riferimento all'intervento: fotografo principale

Indicazione del nome e dell'indirizzo: Alinari

Motivazione dell'attribuzione: timbro

AUTORE OPERA FOTOGRAFATA

Nome di persona o ente: Donatello

Tipo intestazione: P

Dati anagrafici: 1386/ 1466

Riferimento all'intervento: scultore

Motivazione dell'attribuzione: bibliografia

COMPILAZIONE

COMPILAZIONE

Anno di redazione: 2014

Nome: Lapesa, C.

Funzionario responsabile: Trento, D.

SUPPORTO COLLEGATO: AFRLSUP - SUP-4t060-0004895 [1 / 1]

CODICI

Unità operativa: 4t060

Numero scheda: 4895

Codice scheda: SUP-4t060-0004895

RIFERIMENTO SCHEDA IMMAGINE

Codice IDK della scheda immagine: IMM-4t060-0004895

Tipo scheda: F

Livello ricerca: I

CODICE UNIVOCO

Codice regione: 03

Numero catalogo generale: 00227389

Ente schedatore: R03/ Accademia di Belle Arti di Brera

Ente competente: S27

OGGETTO

OGGETTO

Definizione dell'oggetto: positivo

Natura biblioteconomica dell'oggetto: m

QUANTITA'

Numero oggetti/elementi: 1

SOGGETTO

TITOLO

Titolo attribuito: David

Specifiche titolo: bibliografia

LOCALIZZAZIONE GEOGRAFICO-AMMINISTRATIVA

INDICAZIONE DEL CONTENITORE FISICO

Codice del contenitore fisico: 21440

Categoria del contenitore fisico: architettura

LOCALIZZAZIONE GEOGRAFICO-AMMINISTRATIVA ATTUALE

Stato: Italia

Regione: Lombardia

Provincia: MI

Nome provincia: Milano

Codice ISTAT comune: 015146

Comune: Milano

COLLOCAZIONE SPECIFICA

Tipologia: palazzo

Denominazione: Palazzo di Brera

Indirizzo: Via Brera, 28

Codice della scheda ILC: SWLI1-00001

Denominazione struttura conservativa - livello 1: Raccolte storiche dell'Accademia di Brera

ALTRE LOCALIZZAZIONI GEOGRAFICO-AMMINISTRATIVE

Tipo di localizzazione: luogo di provenienza

LOCALIZZAZIONE GEOGRAFICO-AMMINISTRATIVA

Regione: Lombardia

Provincia: MI

Comune: Milano

COLLOCAZIONE SPECIFICA

Tipologia: palazzo

Specifiche: via Pontaccio 14 - abitazione del collezionista

UBICAZIONE

UBICAZIONE FOTO

Fondo: Fondo Frizzoni

Titolo di unità archivistica: Cartella n°48/III

Collocazione: Fototeca storica - Armadio Frizzoni - FF 4978

INVENTARIO

Data: 2014

Collocazione: Raccolte storiche dell'Accademia di Brera

Numero di inventario generale: FF 4978

CRONOLOGIA

CRONOLOGIA GENERICA

Secolo: XIX/XX

Frazione di secolo: fine/inizio

CRONOLOGIA SPECIFICA

Da: 1855

Validità: post

A: 1919

Validità: ante

MOTIVAZIONE CRONOLOGIA [1 / 2]

Motivazione: analisi tecnico-formale

MOTIVAZIONE CRONOLOGIA [2 / 2]

Motivazione: riferimenti biografici

DATI TECNICI

Indicazione di colore: BN

Materia e tecnica: albumina/carta

MISURE

Tipo misure: supporto primario

Unità di misura: mm

Altezza: 150

Larghezza: 96

DATI ANALITICI

ISCRIZIONI [1 / 2]

Classe di appartenenza: documentaria

Tecnica di scrittura: a matita

Posizione: sul supporto secondario: verso: in alto

Autore: catalogatore

Trascrizione: N° 4978

ISCRIZIONI [2 / 2]

Classe di appartenenza: titolazione

Tecnica di scrittura: fotografica

Posizione: sul supporto primario: recto: in basso: sotto l'immagine

Autore: Alinari

Trascrizione: Firenze [illeggibile]

STEMMI/MARCHI/TIMBRI [1 / 3]

Classe di appartenenza: timbro

Qualificazione: di collezione

Identificazione: Accademia di Belle Arti Milano

Posizione: tra il supporto secondario e l'immagine: in basso: a destra

Descrizione

Timbro a secco circolare con stemma al centro. Iscrizione sul bordo a caratteri capitali: Accademia di Belle Arti Milano

STEMMI/MARCHI/TIMBRI [2 / 3]

Classe di appartenenza: timbro

Qualificazione: di collezione

Identificazione: Lascito Gustavo Frizzoni

Posizione: sul supporto primario: verso: al centro

Descrizione: Timbro ottagonale a inchiostro nero con iscrizione a caratteri capitali: Lascito Gustavo Frizzoni

STEMMI/MARCHI/TIMBRI [3 / 3]

Classe di appartenenza: timbro

Qualificazione: dell'autore

Identificazione: Alinari

Posizione: sul supporto primario: recto: in basso: a destra

Descrizione: Timbro a secco con iscrizione a caratteri capitali: Alinari

Indicazioni sull'oggetto: positivo privo di supporto secondario

CONSERVAZIONE

STATO DI CONSERVAZIONE

Stato di conservazione: buono

CONDIZIONE GIURIDICA E VINCOLI

CONDIZIONE GIURIDICA

Indicazione generica: proprietà Stato

Indicazione specifica: Accademia di Belle Arti di Brera

Indirizzo: Via Brera, 28 - 20121 Milano (MI)

ACQUISIZIONE

Tipo acquisizione: lascito

Nome: Gustavo Frizzoni

Luogo acquisizione: Milano

FONTI E DOCUMENTI DI RIFERIMENTO

DOCUMENTAZIONE FOTOGRAFICA

Codice univoco della risorsa: SC_F_SUP-4t060-0004895_IMG-0000955125

Genere: documentazione allegata

Tipo: fotografia digitale

Codice identificativo: FF4978

Collocazione del file nell'archivio locale: FotografieFrizzoni

Nome del file originale: FF4978.jpg

BIBLIOGRAFIA

Genere: bibliografia di confronto

Autore: Pope-Hennessy J.

Anno di edizione: 1993

V., pp., nn.: p. 152

V., tavv., figg.: f. 144

ACCESSO AI DATI

SPECIFICHE DI ACCESSO AI DATI

Profilo di accesso: 2

Motivazione: scheda contenente dati personali

COMPILAZIONE

COMPILAZIONE

Anno di redazione: 2014

Nome: Lapesa, C.

Funzionario responsabile: Trento, D.

