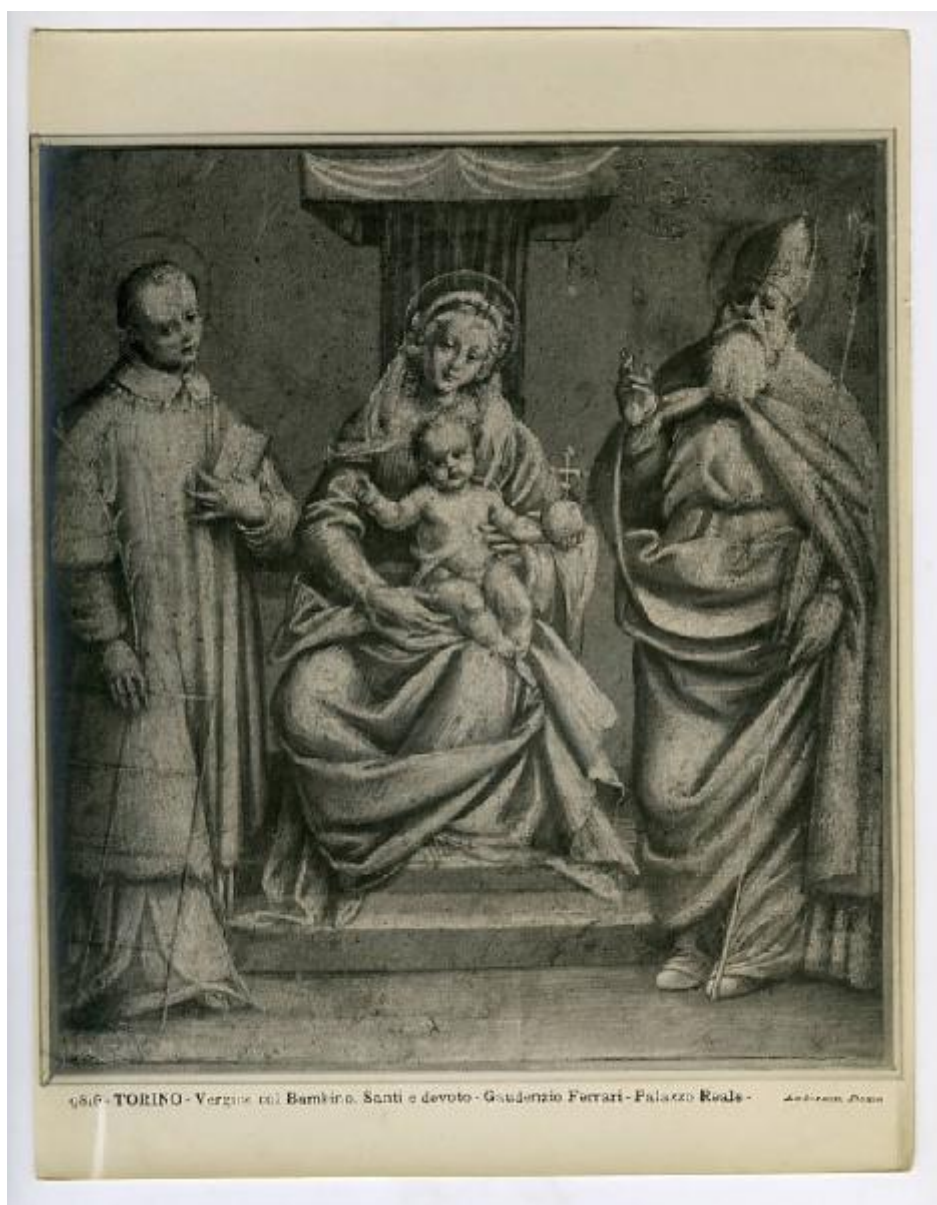


**Lanino, Bernardino - Madonna con Bambino in trono tra
san Lorenzo e santo vescovo - Disegno - Torino -
Biblioteca Reale**

Anderson Domenico



Scheda SIRBeC: <https://www.lombardiabeniculturali.it/fotografie/schede-complete/IMM-4t060-0005155/>

CODICI

Unità operativa: 4t060

Numero scheda: 5155

Codice scheda: IMM-4t060-0005155

Tipo di scheda: AFRLIMM

SOGGETTO

SOGGETTO

Indicazioni sul soggetto: Disegno: inv. n. 14642 S.M.

Identificazione

Lanino, Bernardino - Madonna con Bambino in trono tra san Lorenzo e santo vescovo - Disegno - Torino - Biblioteca Reale

LUOGO E DATA DELLA RIPRESA

LOCALIZZAZIONE

Regione: Piemonte

Provincia: TO

Comune: Torino

Data: 1888-1919

DEFINIZIONE CULTURALE

AUTORE DELLA FOTOGRAFIA

Nome di persona o ente: Anderson Domenico

Tipo intestazione: P

Dati anagrafici/estremi cronologici: 1854/ 1938

Riferimento all'intervento: fotografo principale

Indicazione del nome e dell'indirizzo: Anderson, Roma

Motivazione dell'attribuzione: iscrizione

AUTORE OPERA FOTOGRAFATA

Nome di persona o ente: Lanino Bernardino

Tipo intestazione: P

Dati anagrafici: 1510/ 1580

Riferimento all'intervento: pittore

Sigla per citazione: 10006065

Motivazione dell'attribuzione: bibliografia

COMPILAZIONE

COMPILAZIONE

Anno di redazione: 2015

Nome: Lapesa, C.

Funzionario responsabile: Trento, D.

SUPPORTO COLLEGATO: AFRLSUP - SUP-4t060-0005155 [1 / 1]

CODICI

Unità operativa: 4t060

Numero scheda: 5155

Codice scheda: SUP-4t060-0005155

RIFERIMENTO SCHEDA IMMAGINE

Codice IDK della scheda immagine: IMM-4t060-0005155

Tipo scheda: F

Livello ricerca: I

CODICE UNIVOCO

Codice regione: 03

Numero catalogo generale: 00227649

Ente schedatore: R03/ Accademia di Belle Arti di Brera

Ente competente: S27

OGGETTO

OGGETTO

Definizione dell'oggetto: positivo

Natura biblioteconomica dell'oggetto: m

QUANTITA'

Numero oggetti/elementi: 1

SOGGETTO

TITOLO

Titolo proprio: Torino - Vergine col Bambino, Santi e devoto - Gaudenzio Ferrari - Palazzo Reale -

Specifiche titolo: dell'autore

LOCALIZZAZIONE GEOGRAFICO-AMMINISTRATIVA

INDICAZIONE DEL CONTENITORE FISICO

Codice del contenitore fisico: 21440

Categoria del contenitore fisico: architettura

LOCALIZZAZIONE GEOGRAFICO-AMMINISTRATIVA ATTUALE

Stato: Italia

Regione: Lombardia

Provincia: MI

Nome provincia: Milano

Codice ISTAT comune: 015146

Comune: Milano

COLLOCAZIONE SPECIFICA

Tipologia: palazzo

Denominazione: Palazzo di Brera

Indirizzo: Via Brera, 28

Codice della scheda ILC: SWLI1-00001

Denominazione struttura conservativa - livello 1: Raccolte storiche dell'Accademia di Brera

Altra denominazione [1 / 11]: Palazzo della Pinacoteca di Brera

Altra denominazione [2 / 11]: Palazzo della Pinacoteca di Brera

Altra denominazione [3 / 11]: Palazzo dell'Accademia di Brera

Altra denominazione [4 / 11]: Palazzo della Pinacoteca di Brera

Altra denominazione [5 / 11]: Palazzo della Pinacoteca di Brera

Altra denominazione [6 / 11]: Palazzo dell'Accademia di Brera

Altra denominazione [7 / 11]: Palazzo dell'Accademia di Brera

Altra denominazione [8 / 11]: Palazzo della Pinacoteca di Brera

Altra denominazione [9 / 11]: Palazzo della Pinacoteca di Brera

Altra denominazione [10 / 11]: Palazzo dell'Accademia di Brera

Altra denominazione [11 / 11]: Palazzo dell'Accademia di Brera

ALTRE LOCALIZZAZIONI GEOGRAFICO-AMMINISTRATIVE

Tipo di localizzazione: luogo di provenienza

LOCALIZZAZIONE GEOGRAFICO-AMMINISTRATIVA

Regione: Lombardia

Provincia: MI

Comune: Milano

COLLOCAZIONE SPECIFICA

Tipologia: palazzo

Specifiche: via Pontaccio 14 - abitazione del collezionista

UBICAZIONE

UBICAZIONE FOTO

Fondo: Fondo Frizzoni

Titolo di unità archivistica: Cartella n°50

Collocazione: Fototeca storica - Armadio Frizzoni - FF 5233bis

INVENTARIO

Data: 2015

Collocazione: Raccolte storiche dell'Accademia di Brera

Numero di inventario generale: FF 5233bis

CRONOLOGIA

CRONOLOGIA GENERICA

Secolo: XIX/XX

Frazione di secolo: fine/inizio

CRONOLOGIA SPECIFICA

Da: 1888

Validità: post

A: 1919

Validità: ante

MOTIVAZIONE CRONOLOGIA [1 / 2]

Motivazione: analisi tecnico-formale

MOTIVAZIONE CRONOLOGIA [2 / 2]

Motivazione: riferimenti biografici

DATI TECNICI

Indicazione di colore: BN

Materia e tecnica: gelatina bromuro d'argento/carta

MISURE

Tipo misure: supporto primario

Unità di misura: mm

Altezza: 260

Larghezza: 200

DATI ANALITICI

ISCRIZIONI [1 / 3]

Classe di appartenenza: documentaria

Tecnica di scrittura: a matita

Posizione: sul supporto primario: verso: in alto: a destra

Autore: catalogatore

Trascrizione: N° 5233bis

ISCRIZIONI [2 / 3]

Classe di appartenenza: titolazione

Tecnica di scrittura: fotografica

Posizione: sul supporto primario: recto: in basso

Autore: Anderson

Trascrizione: 9816 - Torino - Vergine col Bambino, Santi e devoto - Gaudenzio Ferrari - Palazzo Reale -

ISCRIZIONI [3 / 3]

Classe di appartenenza: indicazione di responsabilità

Tecnica di scrittura: fotografica

Posizione: sul supporto primario: recto: in basso: a destra

Autore: Anderson

Trascrizione: Anderson, Roma

STEMMI/MARCHI/TIMBRI [1 / 2]

Classe di appartenenza: timbro

Qualificazione: di collezione

Identificazione: Accademia di Belle Arti Milano

Posizione: sull'immagine: in alto: a destra

Descrizione

Timbro a secco circolare con stemma al centro. Iscrizione sul bordo a caratteri capitali: Accademia di Belle Arti Milano

STEMMI/MARCHI/TIMBRI [2 / 2]

Classe di appartenenza: timbro

Qualificazione: di collezione

Identificazione: Lascito Gustavo Frizzoni

Posizione: sul supporto primario: verso: al centro

Descrizione: Timbro ottagonale a inchiostro nero con iscrizione a caratteri capitali: Lascito Gustavo Frizzoni

Indicazioni sull'oggetto: positivo privo di supporto secondario

CONSERVAZIONE

STATO DI CONSERVAZIONE

Stato di conservazione: buono

CONDIZIONE GIURIDICA E VINCOLI

CONDIZIONE GIURIDICA

Indicazione generica: proprietà Stato

Indicazione specifica: Accademia di Belle Arti di Brera

Indirizzo: Via Brera, 28 - 20121 Milano (MI)

ACQUISIZIONE

Tipo acquisizione: lascito

Nome: Gustavo Frizzoni

Luogo acquisizione: Milano

FONTI E DOCUMENTI DI RIFERIMENTO

DOCUMENTAZIONE FOTOGRAFICA

Codice univoco della risorsa: SC_F_SUP-4t060-0005155_IMG-0000955357

Genere: documentazione allegata

Tipo: fotografia digitale

Codice identificativo: FF5233bis

Collocazione del file nell'archivio locale: FotografieFrizzoni

Nome del file originale: FF5233bis.jpg

BIBLIOGRAFIA

Genere: bibliografia di confronto

Autore: Bernardino Lanino

Anno di edizione: 1986

V., pp., nn.: p. 164

ACCESSO AI DATI

SPECIFICHE DI ACCESSO AI DATI

Profilo di accesso: 2

Motivazione: scheda contenente dati personali

COMPILAZIONE

COMPILAZIONE

Anno di redazione: 2015

Nome: Lapesa, C.

Funzionario responsabile: Trento, D.



986 - TORINO - Vergine col Bambino, Santi e devoto - Gaudenzio Ferrari - Palazzo Reale - *Andreas Doria*