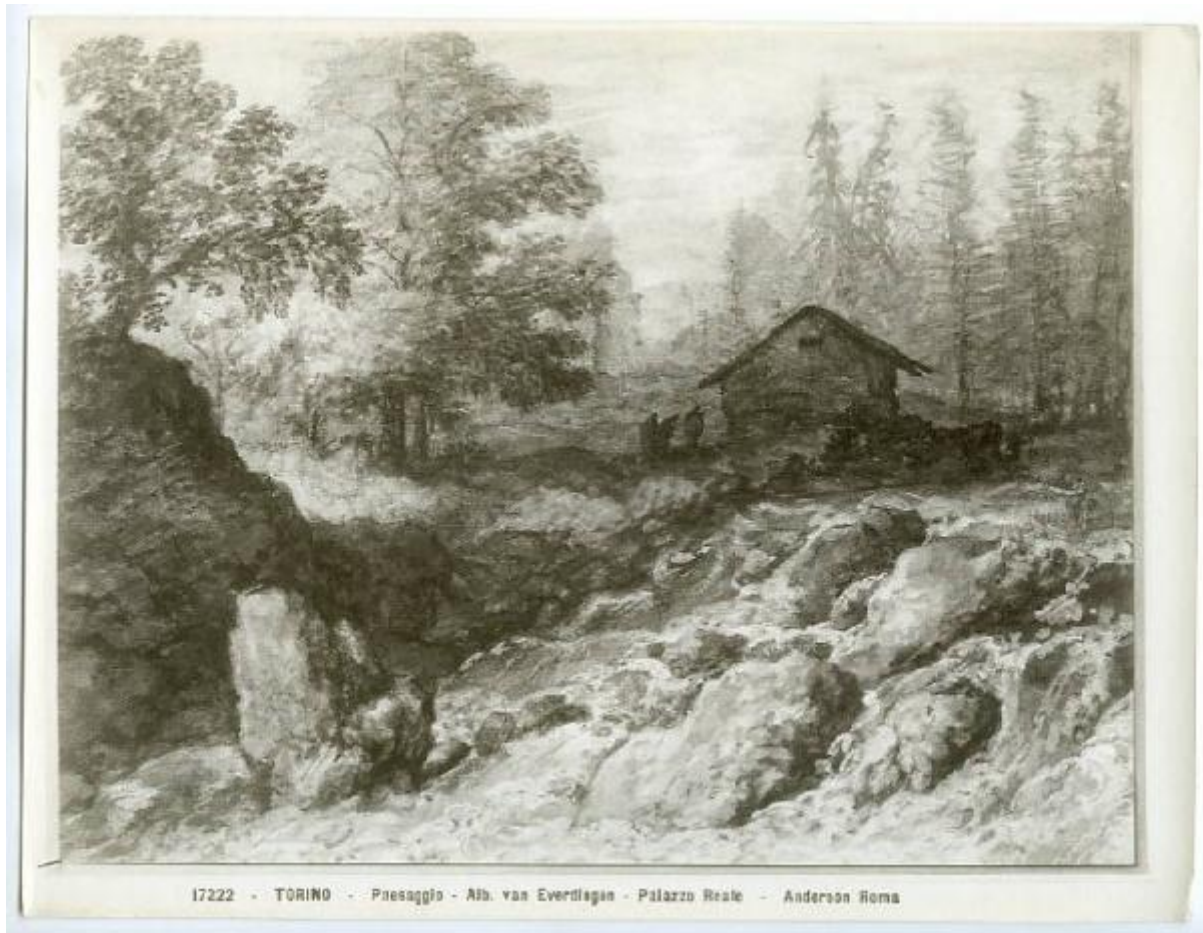


# Everdingen, Allaert van - Paesaggio - Disegno - Torino - Biblioteca Reale

Anderson Domenico



Link risorsa: <https://www.lombardiabeniculturali.it/fotografie/schede/IMM-4t060-0005234/>

Scheda SIRBeC: <https://www.lombardiabeniculturali.it/fotografie/schede-complete/IMM-4t060-0005234/>

## CODICI

Unità operativa: 4t060

Numero scheda: 5234

Codice scheda: IMM-4t060-0005234

Tipo di scheda: AFRLIMM

Identificazione: Everdingen, Allaert van - Paesaggio - Disegno - Torino - Boblioteca Reale

## LUOGO E DATA DELLA RIPRESA

### LOCALIZZAZIONE

Regione: Piemonte

Provincia: TO

Comune: Torino

Data: 1888-1919

## DEFINIZIONE CULTURALE

### AUTORE DELLA FOTOGRAFIA

Nome di persona o ente: Anderson Domenico

Tipo intestazione: P

Dati anagrafici/estremi cronologici: 1854/ 1938

Riferimento all'intervento: fotografo principale

Indicazione del nome e dell'indirizzo: Anderson Roma

Motivazione dell'attribuzione: iscrizione

### AUTORE OPERA FOTOGRAFATA

Nome di persona o ente: Everdingen Allaert van

Tipo intestazione: P

Dati anagrafici: 1621-1631/ ante 1675

Riferimento all'intervento: disegnatore

Motivazione dell'attribuzione: bibliografia

## COMPILAZIONE

### COMPILAZIONE

Anno di redazione: 2015

Nome: Lapesa, C.

Funzionario responsabile: Trento, D.

**SUPPORTO COLLEGATO: AFRLSUP - SUP-4t060-0005234 [1 / 1]**

**CODICI**

Unità operativa: 4t060

Numero scheda: 5234

Codice scheda: SUP-4t060-0005234

**RIFERIMENTO SCHEDA IMMAGINE**

Codice IDK della scheda immagine: IMM-4t060-0005234

Tipo scheda: F

Livello ricerca: I

**CODICE UNIVOCO**

Codice regione: 03

Numero catalogo generale: 00227728

Ente schedatore: R03/ Accademia di Belle Arti di Brera

Ente competente: S27

**OGGETTO**

**OGGETTO**

Definizione dell'oggetto: positivo

Natura biblioteconomica dell'oggetto: m

**QUANTITA'**

Numero oggetti/elementi: 1

**SOGGETTO**

**TITOLO**

Titolo proprio: Torino - Paesaggio - Alb. van Everdingen - Palazzo Reale -

Specifiche titolo: dell'autore

**LOCALIZZAZIONE GEOGRAFICO-AMMINISTRATIVA**

**INDICAZIONE DEL CONTENITORE FISICO**

Codice del contenitore fisico: 21440

Categoria del contenitore fisico: architettura

#### **LOCALIZZAZIONE GEOGRAFICO-AMMINISTRATIVA ATTUALE**

Stato: Italia

Regione: Lombardia

Provincia: MI

Nome provincia: Milano

Codice ISTAT comune: 015146

Comune: Milano

#### **COLLOCAZIONE SPECIFICA**

Tipologia: palazzo

Denominazione: Palazzo di Brera

Indirizzo: Via Brera, 28

Codice della scheda ILC: SWLI1-00001

Denominazione struttura conservativa - livello 1: Raccolte storiche dell'Accademia di Brera

### **ALTRE LOCALIZZAZIONI GEOGRAFICO-AMMINISTRATIVE**

Tipo di localizzazione: luogo di provenienza

#### **LOCALIZZAZIONE GEOGRAFICO-AMMINISTRATIVA**

Regione: Lombardia

Provincia: MI

Comune: Milano

#### **COLLOCAZIONE SPECIFICA**

Tipologia: palazzo

Specifiche: via Pontaccio 14 - abitazione del collezionista

### **UBICAZIONE**

#### **UBICAZIONE FOTO**

Fondo: Fondo Frizzoni

Titolo di unità archivistica: Cartella n°50

Collocazione: Fototeca storica - Armadio Frizzoni - FF 5304

## **INVENTARIO**

Data: 2015

Collocazione: Raccolte storiche dell'Accademia di Brera

Numero di inventario generale: FF 5304

## **CRONOLOGIA**

### **CRONOLOGIA GENERICA**

Secolo: XIX/XX

Frazione di secolo: fine/inizio

### **CRONOLOGIA SPECIFICA**

Da: 1888

Validità: post

A: 1919

Validità: ante

### **MOTIVAZIONE CRONOLOGIA [1 / 2]**

Motivazione: analisi tecnico-formale

### **MOTIVAZIONE CRONOLOGIA [2 / 2]**

Motivazione: riferimenti biografici

## **DATI TECNICI**

Indicazione di colore: BN

Materia e tecnica: gelatina bromuro d'argento/carta

### **MISURE**

Tipo misure: supporto primario

Unità di misura: mm

Altezza: 199

Larghezza: 260

## **DATI ANALITICI**

### **ISCRIZIONI [1 / 2]**

Classe di appartenenza: documentaria

Tecnica di scrittura: a matita

Posizione: sul supporto primario: verso: in alto: a destra

Autore: catalogatore

Trascrizione: N° 5304

### **ISCRIZIONI [2 / 2]**

Classe di appartenenza: titolazione/ indicazione di responsabilità

Tecnica di scrittura: fotografica

Posizione: sul supporto primario: recto: in basso

Autore: Anderson

Trascrizione: 17222 - Torino - Paesaggio - Alb. van Everdingen - Palazzo Reale -/ Anderson Roma

### **STEMMI/MARCHI/TIMBRI [1 / 2]**

Classe di appartenenza: timbro

Qualificazione: di collezione

Identificazione: Accademia di Belle Arti Milano

Posizione: sull'immagine: al centro: a destra

Descrizione

Timbro a secco circolare con stemma al centro. Iscrizione sul bordo a caratteri capitali: Accademia di Belle Arti Milano

### **STEMMI/MARCHI/TIMBRI [2 / 2]**

Classe di appartenenza: timbro

Qualificazione: di collezione

Identificazione: Lascito Gustavo Frizzoni

Posizione: sul supporto primario: verso: al centro

Descrizione: Timbro ottagonale a inchiostro nero con iscrizione a caratteri capitali: Lascito Gustavo Frizzoni

Indicazioni sull'oggetto: positivo privo di supporto secondario

## **CONSERVAZIONE**

### **STATO DI CONSERVAZIONE**

Stato di conservazione: buono

## CONDIZIONE GIURIDICA E VINCOLI

### CONDIZIONE GIURIDICA

Indicazione generica: proprietà Stato

Indicazione specifica: Accademia di Belle Arti di Brera

Indirizzo: Via Brera, 28 - 20121 Milano (MI)

### ACQUISIZIONE

Tipo acquisizione: lascito

Nome: Gustavo Frizzoni

Luogo acquisizione: Milano

## FONTI E DOCUMENTI DI RIFERIMENTO

### DOCUMENTAZIONE FOTOGRAFICA

Codice univoco della risorsa: SC\_F\_SUP-4t060-0005234\_IMG-0000955435

Genere: documentazione allegata

Tipo: fotografia digitale

Codice identificativo: FF5304

Collocazione del file nell'archivio locale: FotografieFrizzoni

Nome del file originale: FF5304.jpg

## ACCESSO AI DATI

### SPECIFICHE DI ACCESSO AI DATI

Profilo di accesso: 2

Motivazione: scheda contenente dati personali

## COMPILAZIONE

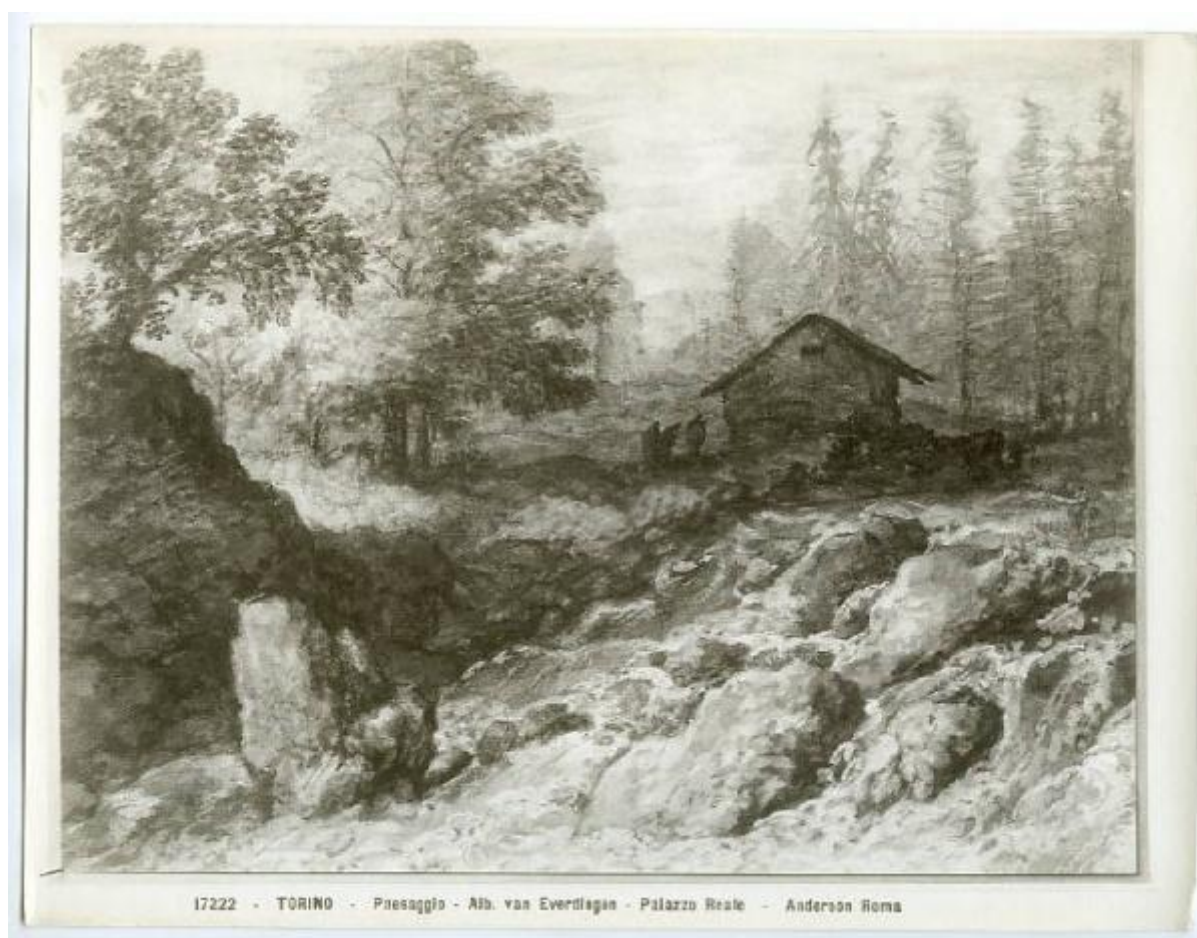
### COMPILAZIONE

Anno di redazione: 2015

Nome: Lapesa, C.

Funzionario responsabile: Trento, D.





17222 - TORINO - Paesaggio - Alb. van Everdingen - Palazzo Reale - Anderson Roma