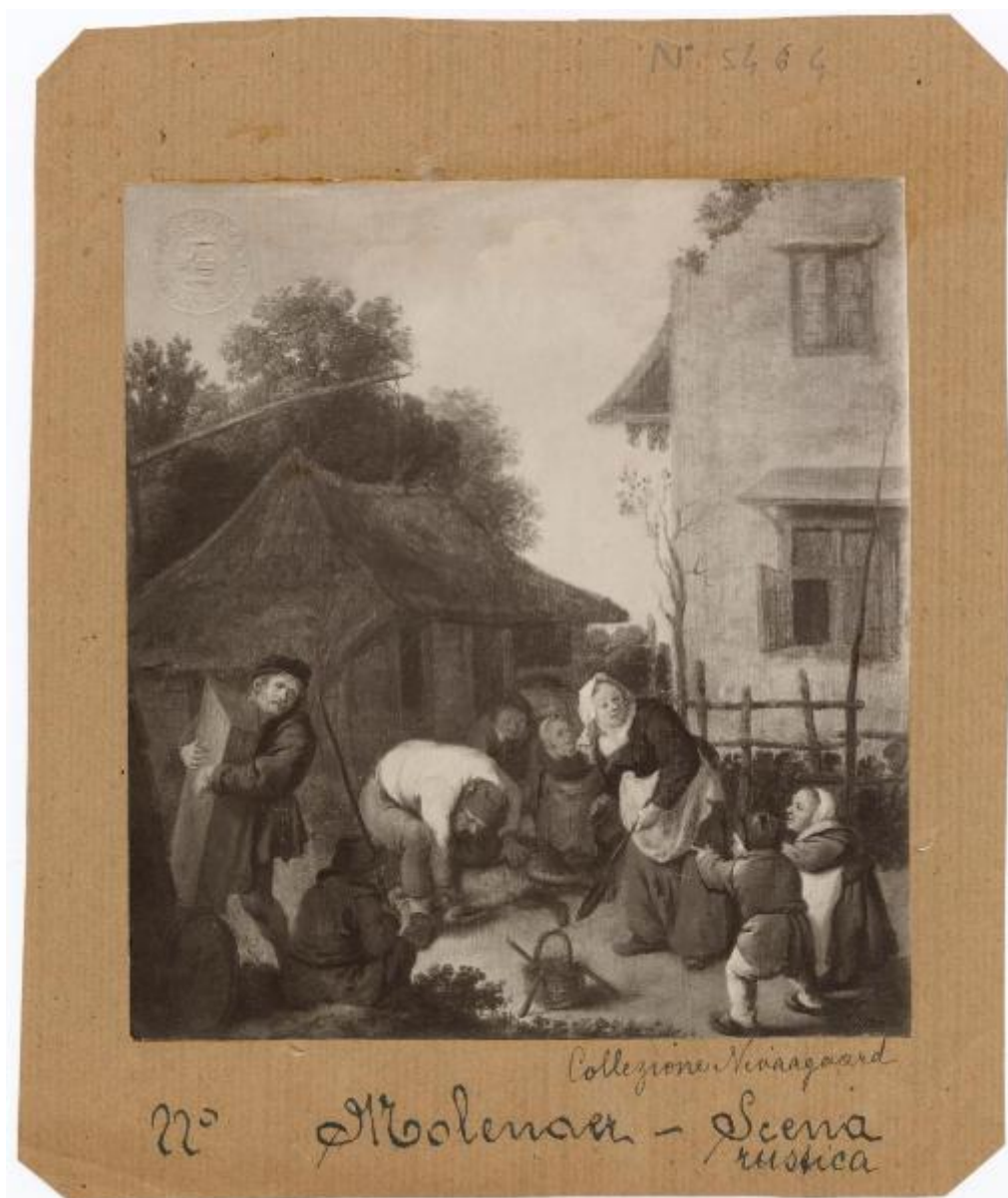


Molenaer, Jan Miense - Scena di vita contadina in un cortile - Dipinto a olio - Nivå - Nivaagaards Malerisamlings (Collezione Hage)

Elfelt Peter



Scheda SIRBeC: <https://www.lombardiabeniculturali.it/fotografie/schede-complete/IMM-4t060-0005396/>

CODICI

Unità operativa: 4t060

Numero scheda: 5396

Codice scheda: IMM-4t060-0005396

Tipo di scheda: AFRLIMM

SOGGETTO

SOGGETTO

Indicazioni sul soggetto

Il dipinto ripreso in fotografia fa parte della collezione di Johannes Hage (Nivaagaards Malerisamlings) che mette assieme la sua collezione tra il 1895 e il 1905.

Identificazione

Molenaer, Jan Miense - Scena di vita contadina in un cortile - Dipinto a olio - Nivå - Nivaagaards Malerisamlings (Collezione Hage)

LUOGO E DATA DELLA RIPRESA

LOCALIZZAZIONE

Stato: Danimarca

Altra località: Nivå

Data: 1895-1919

DEFINIZIONE CULTURALE

AUTORE DELLA FOTOGRAFIA

Nome di persona o ente: Elfelt Peter

Tipo intestazione: P

Dati anagrafici/estremi cronologici: 1866/ 1931

Riferimento all'intervento: fotografo principale

Indicazione del nome e dell'indirizzo: [...] hoffotograf. Elfelt/ Ostergade 24/ Kjøbenhavn. telf. 425.

Motivazione dell'attribuzione: timbro

AUTORE OPERA FOTOGRAFATA

Nome di persona o ente: Molenaer Jan Miense

Tipo intestazione: P

Dati anagrafici: 1609-1610/ 1668

Riferimento all'intervento: pittore

Motivazione dell'attribuzione: iscrizione

COMPILAZIONE

COMPILAZIONE

Anno di redazione: 2015

Nome: Lapesa, C.

Funzionario responsabile: Mariani, A.

SUPPORTO COLLEGATO: AFRLSUP - SUP-4t060-0005396 [1 / 1]

CODICI

Unità operativa: 4t060

Numero scheda: 5396

Codice scheda: SUP-4t060-0005396

RIFERIMENTO SCHEDA IMMAGINE

Codice IDK della scheda immagine: IMM-4t060-0005396

Tipo scheda: F

Livello ricerca: I

CODICE UNIVOCO

Codice regione: 03

Numero catalogo generale: 00227890

Ente schedatore: R03/ Accademia di Belle Arti di Brera

Ente competente: S27

OGGETTO

OGGETTO

Definizione dell'oggetto: positivo

Natura biblioteconomica dell'oggetto: m

QUANTITA'

Numero oggetti/elementi: 1

SOGGETTO

TITOLO

Titolo attribuito: Molenaer - Scena rustica. Collezione Nivaagaard

Specifiche titolo: manoscritto sul recto del supporto secondario

LOCALIZZAZIONE GEOGRAFICO-AMMINISTRATIVA

INDICAZIONE DEL CONTENITORE FISICO

Codice del contenitore fisico: 21440

Categoria del contenitore fisico: architettura

LOCALIZZAZIONE GEOGRAFICO-AMMINISTRATIVA ATTUALE

Stato: Italia

Regione: Lombardia

Provincia: MI

Nome provincia: Milano

Codice ISTAT comune: 015146

Comune: Milano

COLLOCAZIONE SPECIFICA

Tipologia: palazzo

Denominazione: Palazzo di Brera

Indirizzo: Via Brera, 28

Codice della scheda ILC: SWLI1-00001

Denominazione struttura conservativa - livello 1: Raccolte storiche dell'Accademia di Brera

ALTRE LOCALIZZAZIONI GEOGRAFICO-AMMINISTRATIVE

Tipo di localizzazione: luogo di provenienza

LOCALIZZAZIONE GEOGRAFICO-AMMINISTRATIVA

Regione: Lombardia

Provincia: MI

Comune: Milano

COLLOCAZIONE SPECIFICA

Tipologia: palazzo

Specifiche: via Pontaccio 14 - abitazione del collezionista

UBICAZIONE

UBICAZIONE FOTO

Fondo: Fondo Frizzoni

Titolo di unità archivistica: Cartella n°51/VII

Collocazione: Fototeca storica - Armadio Frizzoni - FF 5464

INVENTARIO

Data: 2015

Collocazione: Raccolte storiche dell'Accademia di Brera

Numero di inventario generale: FF 5464

CRONOLOGIA

CRONOLOGIA GENERICA

Secolo: XIX/XX

Frazione di secolo: fine/inizio

CRONOLOGIA SPECIFICA

Da: 1895

Validità: post

A: 1919

Validità: ante

MOTIVAZIONE CRONOLOGIA [1 / 2]

Motivazione: analisi storica

Specifiche: inizio collezione Hage

MOTIVAZIONE CRONOLOGIA [2 / 2]

Motivazione: riferimenti biografici

PRODUZIONE E DIFFUSIONE

RESPONSABILITA'

Nome di persona o ente: Elfelt Peter

Tipo intestazione: P

Dati anagrafici/estremi cronologici: 1866/ 1931

Sigla per citazione: 00003954

Motivazione dell'attribuzione: timbro

DATI TECNICI

Indicazione di colore: BN

Materia e tecnica: gelatina bromuro d'argento/carta

MISURE [1 / 2]

Tipo misure: supporto primario

Unità di misura: mm

Altezza: 184

Larghezza: 169

MISURE [2 / 2]

Tipo misure: supporto secondario

Unità di misura: mm

Altezza: 253

Larghezza: 210

DATI ANALITICI

ISCRIZIONI [1 / 3]

Classe di appartenenza: documentaria

Tecnica di scrittura: a matita

Posizione: sul supporto secondario: recto: in alto: a destra

Autore: catalogatore

Trascrizione: N° 5464

ISCRIZIONI [2 / 3]

Classe di appartenenza: didascalica

Tecnica di scrittura: a matita

Posizione: sul supporto primario: verso: in alto, in basso e a destra

Trascrizione: Hage Nivaagard/ J. M. Molenaer

ISCRIZIONI [3 / 3]

Classe di appartenenza: didascalica

Tecnica di scrittura: a penna

Posizione: sul supporto secondario: recto: in basso

Trascrizione: N° Molenaer - Scena rustica. Collezione Nivaagaard

STEMMI/MARCHI/TIMBRI [1 / 4]

Classe di appartenenza: timbro

Qualificazione: di collezione

Identificazione: Accademia di Belle Arti Milano

Posizione: sull'immagine: in alto: a sinistra

Descrizione

Timbro a secco circolare con stemma al centro. Iscrizione sul bordo a caratteri capitali: Accademia di Belle Arti Milano

STEMMI/MARCHI/TIMBRI [2 / 4]

Classe di appartenenza: timbro

Qualificazione: di collezione

Identificazione: Lascito Gustavo Frizzoni

Posizione: sul supporto primario: verso: al centro

Descrizione: Timbro ottagonale a inchiostro nero con iscrizione a caratteri capitali: Lascito Gustavo Frizzoni

STEMMI/MARCHI/TIMBRI [3 / 4]

Classe di appartenenza: timbro

Qualificazione: dell'autore

Identificazione: Peter Elfelt

Posizione: sul supporto primario: verso: in basso: a destra

Descrizione

Timbro a inchiostro viola con stemma della corona e iscrizione a caratteri corsivi e capitali: [...]hoffotograf. Elfelt/
Ostergade 24/ Kjøbenhavn. telf. 425.

STEMMI/MARCHI/TIMBRI [4 / 4]

Classe di appartenenza: timbro

Qualificazione: copyright

Identificazione: Elfelt

Posizione: sull'immagine: in basso: a destra

Descrizione: Timbro a secco con iscrizione a caratteri corsivi: Eneret.

Indicazioni sull'oggetto

La fotografia è incollata lungo il lato superiore ad un foglio di carta marrone da pacco. I due angoli in basso sono inseriti in due aperture ritagliate a mano nel foglio stesso.

CONSERVAZIONE

STATO DI CONSERVAZIONE

Stato di conservazione: discreto

CONDIZIONE GIURIDICA E VINCOLI

CONDIZIONE GIURIDICA

Indicazione generica: proprietà Stato

Indicazione specifica: Accademia di Belle Arti di Brera

Indirizzo: Via Brera, 28 - 20121 Milano (MI)

ACQUISIZIONE

Tipo acquisizione: lascito

Nome: Gustavo Frizzoni

Luogo acquisizione: Milano

FONTI E DOCUMENTI DI RIFERIMENTO

DOCUMENTAZIONE FOTOGRAFICA

Codice univoco della risorsa: SW_F_SUP-4t060-0005396_IMG-0000000001

Genere: documentazione allegata

Tipo: Matrice digitale

Codice identificativo: FF5464

Collocazione del file nell'archivio locale: FotografieFrizzoni

Nome del file originale: FF_5464.jpg

ACCESSO AI DATI

SPECIFICHE DI ACCESSO AI DATI

Profilo di accesso: 2

Motivazione: scheda contenente dati personali

COMPILAZIONE

COMPILAZIONE

Anno di redazione: 2015

Nome: Lapesa, C.

Funzionario responsabile: Mariani, A.

