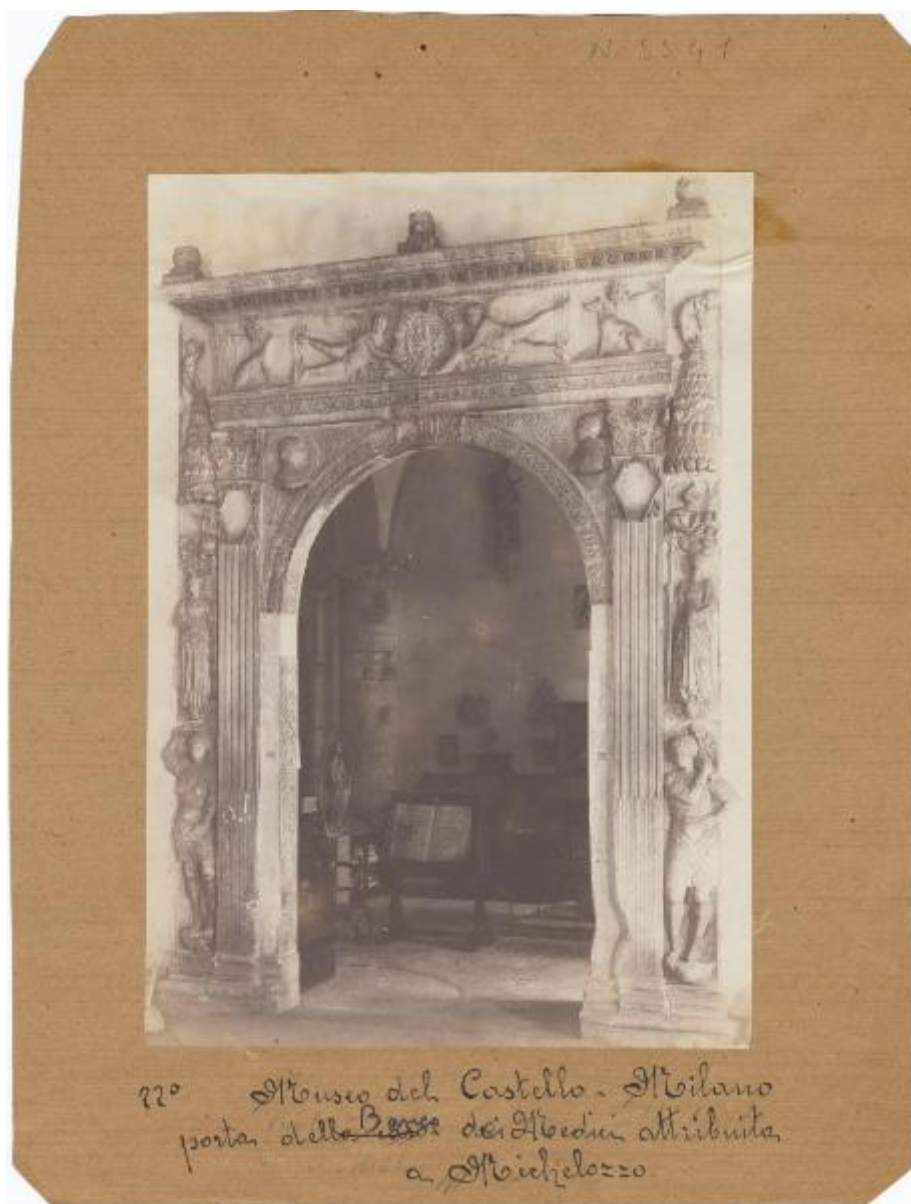


**Michelozzi, Michelozzo di Bartolomeo detto Michelozzo  
(attr.) - Decorazioni, stemma e ritratti di Francesco  
Sforza e Bianca Maria Visconti - Portale del Banco  
Mediceo - Scultura in marmo - Milano - Castello  
Sforzesco - Civiche Raccolte d'Arte Antica**

Fotografo non identificato



Link risorsa: <https://www.lombardiabeniculturali.it/fotografie/schede/IMM-4t060-0005473/>

Scheda SIRBeC: <https://www.lombardiabeniculturali.it/fotografie/schede-complete/IMM-4t060-0005473/>

## CODICI

Unità operativa: 4t060

Numero scheda: 5473

Codice scheda: IMM-4t060-0005473

Tipo di scheda: AFRLIMM

### Identificazione

Michelozzi, Michelozzo di Bartolomeo detto Michelozzo (attr.) - Decorazioni, stemma e ritratti di Francesco Sforza e Bianca Maria Visconti - Portale del Banco Mediceo - Scultura in marmo - Milano - Castello Sforzesco - Civiche Raccolte d'Arte Antica

## LUOGO E DATA DELLA RIPRESA

### LOCALIZZAZIONE

Stato: ITALIA

Regione: Lombardia

Provincia: MI

Comune: Milano

Data: 1888-1919

## DEFINIZIONE CULTURALE

### AUTORE DELLA FOTOGRAFIA

Nome di persona o ente: Fotografo non identificato

Tipo intestazione: P

Dati anagrafici/estremi cronologici: notizie 1888-1919

Riferimento all'intervento: fotografo principale

Motivazione dell'attribuzione: n.r.

### AUTORE OPERA FOTOGRAFATA

Nome di persona o ente: Michelozzo

Tipo intestazione: P

Dati anagrafici: 1396/ 1472

Riferimento all'autore: attr.

Riferimento all'intervento: scultore

Motivazione dell'attribuzione: bibliografia

## COMPILAZIONE

### COMPILAZIONE

Anno di redazione: 2015

Nome: Lapesa, C.

Funzionario responsabile: Mariani, A.

## SUPPORTO COLLEGATO: AFRLSUP - SUP-4t060-0005473 [1 / 1]

### CODICI

Unità operativa: 4t060

Numero scheda: 5473

Codice scheda: SUP-4t060-0005473

### RIFERIMENTO SCHEDA IMMAGINE

Codice IDK della scheda immagine: IMM-4t060-0005473

Tipo scheda: F

Livello ricerca: I

### CODICE UNIVOCO

Codice regione: 03

Numero catalogo generale: 00227967

Ente schedatore: R03/ Accademia di Belle Arti di Brera

Ente competente: S27

### OGGETTO

#### OGGETTO

Definizione dell'oggetto: positivo

Natura biblioteconomica dell'oggetto: m

#### QUANTITA'

Numero oggetti/elementi: 1

### SOGGETTO

#### TITOLO

Titolo attribuito: Museo del Castello - Milano porta del Banco dei medici attribuita a Michelozzo.

Specifiche titolo: manoscritto sul recto del supporto secondario

### LOCALIZZAZIONE GEOGRAFICO-AMMINISTRATIVA

#### INDICAZIONE DEL CONTENITORE FISICO

Codice del contenitore fisico: 21440

Categoria del contenitore fisico: architettura

#### **LOCALIZZAZIONE GEOGRAFICO-AMMINISTRATIVA ATTUALE**

Stato: Italia

Regione: Lombardia

Provincia: MI

Nome provincia: Milano

Codice ISTAT comune: 015146

Comune: Milano

#### **COLLOCAZIONE SPECIFICA**

Tipologia: palazzo

Denominazione: Palazzo di Brera

Indirizzo: Via Brera, 28

Codice della scheda ILC: SWLI1-00001

Denominazione struttura conservativa - livello 1: Raccolte storiche dell'Accademia di Brera

### **ALTRE LOCALIZZAZIONI GEOGRAFICO-AMMINISTRATIVE**

Tipo di localizzazione: luogo di provenienza

#### **LOCALIZZAZIONE GEOGRAFICO-AMMINISTRATIVA**

Regione: Lombardia

Provincia: MI

Comune: Milano

#### **COLLOCAZIONE SPECIFICA**

Tipologia: palazzo

Specifiche: via Pontaccio 14 - abitazione del collezionista

### **UBICAZIONE**

#### **UBICAZIONE FOTO**

Fondo: Fondo Frizzoni

Titolo di unità archivistica: Cartella n°51/XI

Collocazione: Fototeca storica - Armadio Frizzoni - FF 5541

## **INVENTARIO**

Data: 2015

Collocazione: Raccolte storiche dell'Accademia di Brera

Numero di inventario generale: FF 5541

## **CRONOLOGIA**

### **CRONOLOGIA GENERICA**

Secolo: XIX/XX

Frazione di secolo: fine/inizio

### **CRONOLOGIA SPECIFICA**

Da: 1888

Validità: post

A: 1919

Validità: ante

### **MOTIVAZIONE CRONOLOGIA [1 / 2]**

Motivazione: analisi tecnico-formale

### **MOTIVAZIONE CRONOLOGIA [2 / 2]**

Motivazione: riferimenti biografici

## **DATI TECNICI**

Indicazione di colore: BN

Materia e tecnica: gelatina bromuro d'argento/carta

### **MISURE [1 / 2]**

Tipo misure: supporto primario

Unità di misura: mm

Altezza: 257

Larghezza: 179

### **MISURE [2 / 2]**

Tipo misure: supporto secondario

Unità di misura: mm

Altezza: 351

Larghezza: 268

## DATI ANALITICI

### ISCRIZIONI [1 / 2]

Classe di appartenenza: documentaria

Tecnica di scrittura: a matita

Posizione: sul supporto secondario: recto: in alto: a destra

Autore: catalogatore

Trascrizione: N° 5541

### ISCRIZIONI [2 / 2]

Classe di appartenenza: didascalica

Tecnica di scrittura: a penna

Posizione: sul recto del supporto secondario: in basso

Trascrizione: N° Museo del Castello - Milano/ porta del Banco dei medici attribuita a Michelozzo.

### STEMMI/MARCHI/TIMBRI [1 / 2]

Classe di appartenenza: timbro

Qualificazione: di collezione

Identificazione: Accademia di Belle Arti Milano

Posizione: sull'immagine: in basso: a destra

Descrizione

Timbro a secco circolare con stemma al centro. Iscrizione sul bordo a caratteri capitali: Accademia di Belle Arti Milano

### STEMMI/MARCHI/TIMBRI [2 / 2]

Classe di appartenenza: timbro

Qualificazione: di collezione

Identificazione: Lascito Gustavo Frizzoni

Posizione: sul supporto primario: verso: al centro

Descrizione: Timbro ottagonale a inchiostro nero con iscrizione a caratteri capitali: Lascito Gustavo Frizzoni

Indicazioni sull'oggetto

La fotografia è incollata lungo il lato superiore ad un foglio di carta marrone da pacco. I due angoli in basso sono inseriti in due aperture ritagliate a mano nel foglio stesso.



## CONSERVAZIONE

### STATO DI CONSERVAZIONE

Stato di conservazione: discreto

## CONDIZIONE GIURIDICA E VINCOLI

### CONDIZIONE GIURIDICA

Indicazione generica: proprietà Stato

Indicazione specifica: Accademia di Belle Arti di Brera

Indirizzo: Via Brera, 28 - 20121 Milano (MI)

### ACQUISIZIONE

Tipo acquisizione: lascito

Nome: Gustavo Frizzoni

Luogo acquisizione: Milano

## FONTI E DOCUMENTI DI RIFERIMENTO

### DOCUMENTAZIONE FOTOGRAFICA

Codice univoco della risorsa: SW\_F\_SUP-4t060-0005473\_IMG-0000000001

Genere: documentazione allegata

Tipo: Matrice digitale

Codice identificativo: FF5541

Collocazione del file nell'archivio locale: FotografieFrizzoni

Nome del file originale: FF\_5541.jpg

## ACCESSO AI DATI

### SPECIFICHE DI ACCESSO AI DATI

Profilo di accesso: 2

Motivazione: scheda contenente dati personali

## COMPILAZIONE

**COMPILAZIONE**

Anno di redazione: 2015

Nome: Lapesa, C.

Funzionario responsabile: Mariani, A.

