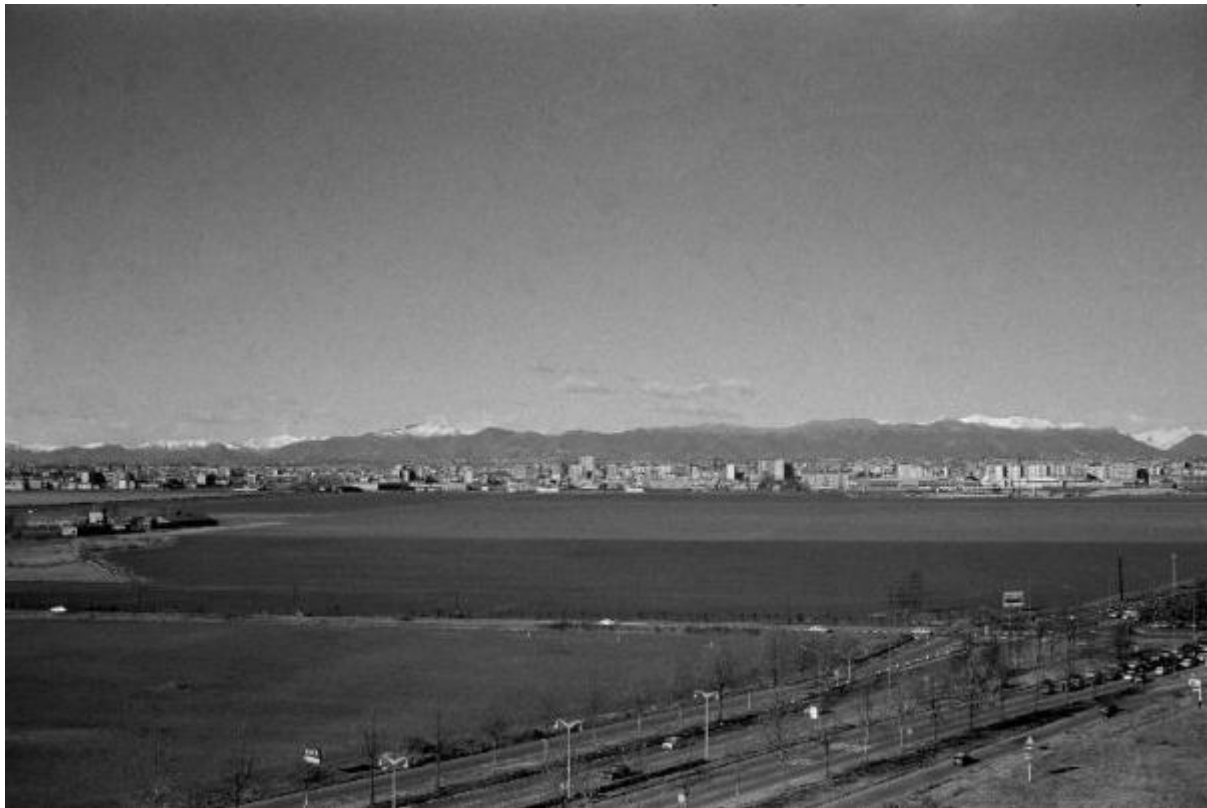


**Cinisello Balsamo - Settore Est del Parco Nord prima della sua costituzione - Panoramica dall'alto da sud verso nord da casa di Sandra Macchi - Cascina (poi Cascina Centro Parco) - Campi - Viale Fulvio Testi - / Sullo sfondo palazzi di Cinisello Balsamo - Alpi**

Macchi in Di Donna, Sandra



Link risorsa: <https://www.lombardiabeniculturali.it/fotografie/schede/IMM-5d010-0000196/>

Scheda SIRBeC: <https://www.lombardiabeniculturali.it/fotografie/schede-complete/IMM-5d010-0000196/>

## CODICI

Unità operativa: 5d010

Numero scheda: 196

Codice scheda: IMM-5d010-0000196

Tipo di scheda: AFRLIMM

## SOGGETTO

### SOGGETTO

Indicazioni sul soggetto

Fotografia parte della panoramica SUP-5d010-0000227. Nel 1968 "Italia nostra" presenta il progetto di un parco di 230 ettari in un'area tra Bresso, Cinisello Balsamo, Sesto San Giovanni. A tale progetto se ne affianca uno simile del PIM (Piano Intercomunale Milanese). Nel 1973 i comuni di Milano, Cinisello Balsamo, Bresso, Cusano Milanino, Sesto San Giovanni si associano in un "Consorzio per la costituzione del parco nord"

Identificazione [1 / 2]

Cinisello Balsamo - Settore Est del Parco Nord prima della sua costituzione - Panoramica dall'alto da sud verso nord da casa di Sandra Macchi - Cascina (poi Cascina Centro Parco) - Campi - Viale Fulvio Testi -

Identificazione [2 / 2]: Sullo sfondo palazzi di Cinisello Balsamo - Alpi

### CLASSIFICAZIONE [1 / 2]

Altra classificazione: paesaggio

Tipo classificazione: Classificazione per genere fotografico Archivi dell'Immagine - Regione Lombardia

### CLASSIFICAZIONE [2 / 2]

Altra classificazione: reportage

Tipo classificazione: Classificazione per genere fotografico Archivi dell'Immagine - Regione Lombardia

### THESAURUS [1 / 6]

Descrittore: agricoltura

Tipo thesaurus: Thesaurus AESS, Archivi dell'Immagine - Regione Lombardia

### THESAURUS [2 / 6]

Descrittore: parchi / giardini / orti

Tipo thesaurus: Thesaurus AESS, Archivi dell'Immagine - Regione Lombardia

### THESAURUS [3 / 6]

Descrittore: ambiente antropizzato

Tipo thesaurus: Thesaurus AESS, Archivi dell'Immagine - Regione Lombardia

#### **THESAURUS [4 / 6]**

Descrittore: traffico/viabilità

Tipo thesaurus: Thesaurus AESS, Archivi dell'Immagine - Regione Lombardia

#### **THESAURUS [5 / 6]**

Descrittore: città

Tipo thesaurus: Thesaurus AESS, Archivi dell'Immagine - Regione Lombardia

#### **THESAURUS [6 / 6]**

Descrittore: montagna

Tipo thesaurus: Thesaurus AESS, Archivi dell'Immagine - Regione Lombardia

### **LUOGO E DATA DELLA RIPRESA**

#### **LOCALIZZAZIONE**

Stato: Italia

Regione: Lombardia

Provincia: MI

Comune: Sesto San Giovanni

Data: 1969 post-1974 ante

#### **DATAZIONE GENERICA**

Secolo: XX

Frazione di secolo: terzo quarto

#### **DATAZIONE SPECIFICA**

Da: 1969

Validità: post

A: 1974

Validità: ante

### **DEFINIZIONE CULTURALE**

#### **AUTORE DELLA FOTOGRAFIA**

Nome di persona o ente: Macchi in Di Donna, Sandra

Tipo intestazione: P

Dati anagrafici/estremi cronologici: 1941-

Riferimento all'intervento: fotografo principale

Codice scheda autore: AUF-5d020-0000001

Motivazione dell'attribuzione: documentazione

Specifiche sull'attribuzione: presente negativo tra i materiali di Sandra Macchi

## COMPILAZIONE

### COMPILAZIONE

Anno di redazione: 2018

Ente compilatore: Parco Nord Milano

Nome: Nicolini, Melissa

Referente scientifico: Cerletti, Maddalena

Funzionario responsabile: Colombo, Tomaso

## SUPPORTO COLLEGATO: AFRLSUP - SUP-5d010-0000235 [1 / 1]

### CODICI

Unità operativa: 5d010

Numero scheda: 235

Codice scheda: SUP-5d010-0000235

### RIFERIMENTO SCHEDA IMMAGINE

Codice IDK della scheda immagine: IMM-5d010-0000196

Tipo scheda: F

Livello ricerca: P

### CODICE UNIVOCO

Codice regione: 03

Ente schedatore: R03/ Parco Nord Milano

Ente competente: S27

### RELAZIONI

#### RELAZIONI CON ALTRI BENI

Tipo relazione: è compreso

Tipo scheda: F

Codice IDK della scheda correlata: SUP-5d010-0000227

### OGGETTO

#### OGGETTO

Definizione dell'oggetto: negativo

Natura biblioteconomica dell'oggetto: m

Originalità: originale

#### QUANTITA'

Numero oggetti/elementi: 1

### SOGGETTO

## TITOLO

Titolo attribuito: Panoramica sull'area dove sorgerà il Parco Nord, 1969-1974

Specifiche titolo: del catalogatore

## LOCALIZZAZIONE GEOGRAFICO-AMMINISTRATIVA

### INDICAZIONE DEL CONTENITORE FISICO

Codice del contenitore fisico: 26950

Categoria del contenitore fisico: architettura

### LOCALIZZAZIONE GEOGRAFICO-AMMINISTRATIVA ATTUALE

Stato: Italia

Regione: Lombardia

Provincia: MI

Nome provincia: Milano

Codice ISTAT comune: 015209

Comune: Sesto San Giovanni

### COLLOCAZIONE SPECIFICA

Tipologia: cascina

Denominazione: Cascina Centro Parco (Parco Nord Milano)

Indirizzo: Via Clerici, 150

Denominazione struttura conservativa - livello 1: Ente Parco Nord Milano

Denominazione struttura conservativa - livello 2: Archivio fotografico

Collocazione originaria: NO

### ACCESSIBILITA' DEL BENE

Accessibilità: SI

## ALTRE LOCALIZZAZIONI GEOGRAFICO-AMMINISTRATIVE

Tipo di localizzazione: luogo di provenienza/collocazione precedente

### LOCALIZZAZIONE GEOGRAFICO-AMMINISTRATIVA

Stato: Italia

Regione: Lombardia

Provincia: MI

Comune: Sesto San Giovanni

### **COLLOCAZIONE SPECIFICA**

Tipologia: casa

Specifiche: Abitazione privata di Sandra Macchi in Di Donna

### **DATA**

Data uscita: 2018

## **UBICAZIONE**

### **UBICAZIONE FOTO**

Fondo: Di Donna

Sezione: DIDON

Serie archivistica: Prima della cura, 1969-1974

Collocazione: DIDON\_PR\_17(D2)

Fotogramma: 19

### **INVENTARIO**

Denominazione: Inventario Fondo fotografico Di Donna

Data: 2018

Numero di inventario generale: D17

## **CRONOLOGIA**

### **CRONOLOGIA GENERICA**

Secolo: XX

Frazione di secolo: terzo quarto

### **CRONOLOGIA SPECIFICA**

Da: 1969

Validità: post

A: 1974

Validità: ante

### **MOTIVAZIONE CRONOLOGIA [1 / 2]**

Motivazione: confronto

Specifiche: con altri supporti

### **MOTIVAZIONE CRONOLOGIA [2 / 2]**

Motivazione: documentazione

## **DATI TECNICI**

Indicazione di colore: BN

Materia e tecnica: gelatina bromuro d'argento/pellicola in rullo negativa (acetato)

### **MISURE**

Tipo misure: supporto primario

Unità di misura: mm

Altezza: 24

Larghezza: 36

Validità: ca.

Formato: 135 mm (24x36 mm)

## **CONSERVAZIONE**

### **STATO DI CONSERVAZIONE**

Data: 2018

Stato di conservazione: discreto

Indicazioni specifiche: impronte - microorganismi- graffi

Modalità di conservazione: inserita all'interno di buste in polietilene, in raccoglitori ad anelli a norma

## **CONDIZIONE GIURIDICA E VINCOLI**

### **CONDIZIONE GIURIDICA**

Indicazione generica: proprietà privata

### **COPYRIGHT**

Nome: Macchi in Di Donna, Sandra

Diritti d'autore: autore



## **FONTI E DOCUMENTI DI RIFERIMENTO**

### **DOCUMENTAZIONE FOTOGRAFICA**

Codice univoco della risorsa: SC\_F\_SUP-5d010-0000235\_IMG-0000935125

Genere: documentazione allegata

Tipo: matrice digitale b/n

Data: 2018

Codice identificativo: sup\_5d010\_0000235

Visibilità immagine: 1

Nome del file originale: sup\_5d010\_0000235

## **ACCESSO AI DATI**

### **SPECIFICHE DI ACCESSO AI DATI**

Profilo di accesso: 1

Motivazione: bene di proprietà privata

## **COMPILAZIONE**

### **COMPILAZIONE**

Anno di redazione: 2018

Ente compilatore: Parco Nord Milano

Nome: Nicolini, Melissa

Referente scientifico: Cerletti, Maddalena

Funzionario responsabile: Colombo, Tomaso

