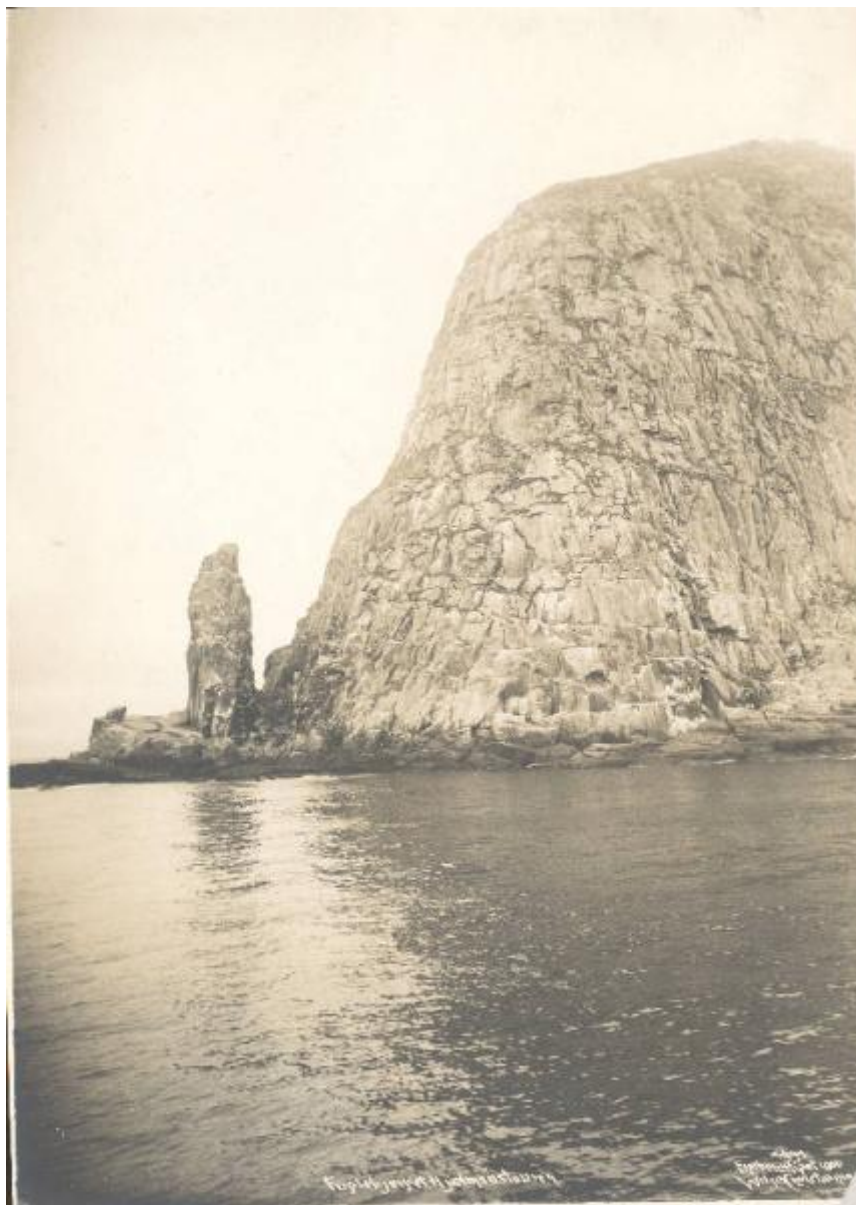


Norvegia - Paesaggio - Veduta di un fiordo

Wilse Christiania



Link risorsa: <https://www.lombardiabeniculturali.it/fotografie/schede/IMM-5u010-0000014/>

Scheda SIRBeC: <https://www.lombardiabeniculturali.it/fotografie/schede-complete/IMM-5u010-0000014/>

CODICI

Unità operativa: 5u010

Numero scheda: 14

Codice scheda: IMM-5u010-0000014

Tipo di scheda: AFRLIMM

Identificazione: Norvegia - Paesaggio - Veduta di un fiordo

SOGGETTO

CLASSIFICAZIONE

Altra classificazione: paesaggio

Tipo classificazione: Classificazione per genere fotografico Archivi dell'Immagine - Regione Lombardia

THESAURUS [1 / 2]

Descrittore: mare

Tipo thesaurus: Thesaurus AESS, Archivi dell'Immagine - Regione Lombardia

THESAURUS [2 / 2]

Descrittore: natura

Tipo thesaurus: Thesaurus AESS, Archivi dell'Immagine - Regione Lombardia

LUOGO E DATA DELLA RIPRESA

LOCALIZZAZIONE

Stato: Norvegia

Altra località: Fuglebjemet Hjelmsöstauren (?)

Data: 1906

DATAZIONE GENERICA

Secolo: XX

Frazione di secolo: inizio

DATAZIONE SPECIFICA

Da: 1906

Validità: post

A: 1906

Validità: ante

DEFINIZIONE CULTURALE

AUTORE DELLA FOTOGRAFIA

Nome di persona o ente: Wilse Christiania

Tipo intestazione: P

Dati anagrafici/estremi cronologici: notizie 1905-1908

Riferimento all'intervento: fotografo principale

Codice scheda autore: AUF-5u010-0000008

Motivazione dell'attribuzione: iscrizione

Specifiche sull'attribuzione: fotografica

ALTRE ATTRIBUZIONI

Nome di persona o ente: Galimberti

Tipo intestazione: E

COMPILAZIONE

COMPILAZIONE

Anno di redazione: 2009

Ente compilatore: R03/ Istituto dei Ciechi di Milano

Nome: Cerletti, Maddalena

Referente scientifico: Cerletti, Maddalena

Funzionario responsabile: Picheca, Antonio

SUPPORTO COLLEGATO: AFRLSUP - SUP-5u010-0000014 [1 / 1]

CODICI

Unità operativa: 5u010

Numero scheda: 14

Codice scheda: SUP-5u010-0000014

RIFERIMENTO SCHEDA IMMAGINE

Codice IDK della scheda immagine: IMM-5u010-0000014

Tipo scheda: F

Livello ricerca: C

CODICE UNIVOCO

Codice regione: 03

Ente schedatore: R03/ Istituto dei Ciechi di Milano

Ente competente: S27

OGGETTO

OGGETTO

Definizione dell'oggetto: positivo

Natura biblioteconomica dell'oggetto: m

Originalità: originale

QUANTITA'

Numero oggetti/elementi: 1

SOGGETTO

TITOLO

Titolo proprio: Fuglebjemet Hjelmsöstauren

Specifiche titolo: dell'autore, stampato nell'immagine

LOCALIZZAZIONE GEOGRAFICO-AMMINISTRATIVA

INDICAZIONE DEL CONTENITORE FISICO

Codice del contenitore fisico: 24364

Categoria del contenitore fisico: architettura

LOCALIZZAZIONE GEOGRAFICO-AMMINISTRATIVA ATTUALE

Stato: Italia

Regione: Lombardia

Provincia: MI

Nome provincia: Milano

Codice ISTAT comune: 015146

Comune: Milano

COLLOCAZIONE SPECIFICA

Tipologia: palazzo

Denominazione: Istituto dei ciechi

Indirizzo: Via Vivaio, 7

Codice della scheda ILC: RL550-15057

Denominazione struttura conservativa - livello 1: Istituto dei Ciechi di Milano - Museo Louis Braille

Denominazione struttura conservativa - livello 2: Archivio storico

Tipologia struttura conservativa: archivio

Collocazione originaria: NO

ACCESSIBILITA' DEL BENE

Accessibilità: SI

UBICAZIONE

UBICAZIONE FOTO

Fondo: Archivio fotografico dell'Istituto dei Ciechi di Milano

Sezione: BEN

Serie archivistica: Sez. Benefattori - Guido Galimberti

Sottoserie archivistica: Collezione fotografica

INVENTARIO

Data: 2006

Numero di inventario generale: 14

CRONOLOGIA

CRONOLOGIA GENERICA

Secolo: XX

Frazione di secolo: inizio

CRONOLOGIA SPECIFICA

Da: 1906

Validità: post

A: 1906

Validità: ante

MOTIVAZIONE CRONOLOGIA

Motivazione: iscrizione

Specifiche: iscrizione fotografica sul recto del supporto

DATI TECNICI

Indicazione di colore: BN

Materia e tecnica: carbone/carta

MISURE

Tipo misure: supporto primario

Unità di misura: cm

Altezza: 17

Larghezza: 12

Validità: ca.

Formato: 13x18

DATI ANALITICI

ISCRIZIONI [1 / 2]

Classe di appartenenza: indicazione di responsabilita'

Tecnica di scrittura: fotografica

Posizione: sul supporto primario: recto: in basso a destra

Trascrizione: 4994 // Eneberettiget 1906 // Wilse Christiania

ISCRIZIONI [2 / 2]

Classe di appartenenza: didascalica

Tecnica di scrittura: fotografica

Posizione: sul supporto primario: recto: in basso a sinistra

Trascrizione: Fuglebjemet Hjelmsöstauren

STEMMI/MARCHI/TIMBRI

Classe di appartenenza: timbro

Posizione: sul supporto primario: verso: al centro

Descrizione: Timbro a inchiostro con la scritta "Prove"

CONSERVAZIONE

STATO DI CONSERVAZIONE

Data: 2009

Stato di conservazione: discreto

Indicazioni specifiche: ingiallimento - strappi

CONDIZIONE GIURIDICA E VINCOLI

CONDIZIONE GIURIDICA

Indicazione generica: proprietà privata

FONTI E DOCUMENTI DI RIFERIMENTO

DOCUMENTAZIONE FOTOGRAFICA

Codice univoco della risorsa: SC_F_SUP-5u010-0000014_IMG-0000782697

Genere: documentazione allegata

Tipo: matrice digitale colore

Data: 2009

Ente proprietario: Istituto dei Ciechi di Milano

Codice identificativo: 14

Formato: tif

Visibilità immagine: 1

Nome del file originale: 14

ACCESSO AI DATI

SPECIFICHE DI ACCESSO AI DATI

Profilo di accesso: 1

Motivazione: dati liberamente accessibili

COMPILAZIONE

COMPILAZIONE

Anno di redazione: 2009

Ente compilatore: Istituto dei Ciechi di Milano

Nome: Cerletti, Maddalena

Referente scientifico: Cerletti, Maddalena

Funzionario responsabile: Picheca, Antonio

