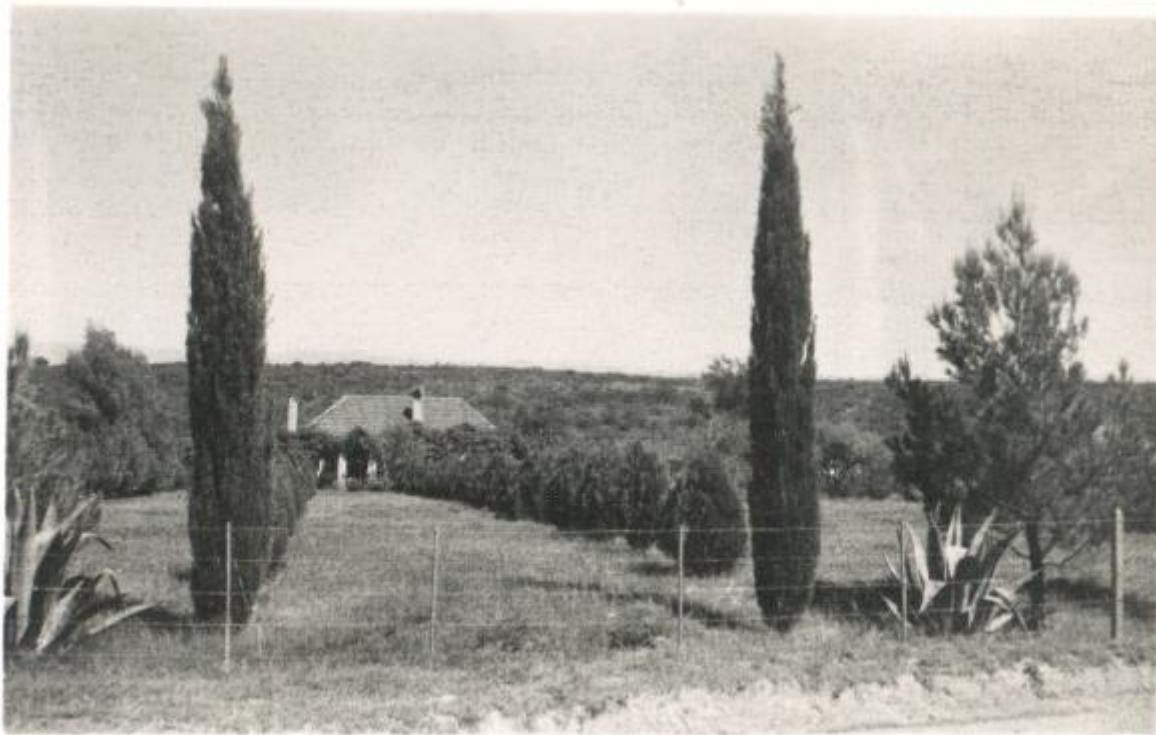


# Abitazione con giardino

Anonimo



Link risorsa: <https://www.lombardiabeniculturali.it/fotografie/schede/IMM-5u010-000072/>

Scheda SIRBeC: <https://www.lombardiabeniculturali.it/fotografie/schede-complete/IMM-5u010-000072/>

## CODICI

Unità operativa: 5u010

Numero scheda: 72

Codice scheda: IMM-5u010-0000072

Tipo di scheda: AFRLIMM

Identificazione: Abitazione con giardino

## SOGGETTO

### CLASSIFICAZIONE [1 / 2]

Altra classificazione: paesaggio

Tipo classificazione: Classificazione per genere fotografico Archivi dell'Immagine - Regione Lombardia

### CLASSIFICAZIONE [2 / 2]

Altra classificazione: architettura

Tipo classificazione: Classificazione per genere fotografico Archivi dell'Immagine - Regione Lombardia

### THESAURUS [1 / 2]

Descrittore: abitazione

Tipo thesaurus: Thesaurus AESS, Archivi dell'Immagine - Regione Lombardia

### THESAURUS [2 / 2]

Descrittore: parchi / giardini / orti

Tipo thesaurus: Thesaurus AESS, Archivi dell'Immagine - Regione Lombardia

## LUOGO E DATA DELLA RIPRESA

### LOCALIZZAZIONE

Stato: Spagna

Altra località: Còrdoba

### DATAZIONE GENERICA

Secolo: XX

Frazione di secolo: metà

## DEFINIZIONE CULTURALE

### AUTORE DELLA FOTOGRAFIA

Nome di persona o ente: Anonimo

Tipo intestazione: P

Riferimento all'intervento: fotografo principale

Codice scheda autore: AUF-5u010-0000006

Motivazione dell'attribuzione: n.r.

## COMPILAZIONE

### COMPILAZIONE

Anno di redazione: 2009

Ente compilatore: R03/ Istituto dei Ciechi di Milano

Nome: Cerletti, Maddalena

Referente scientifico: Cerletti, Maddalena

Funzionario responsabile: Picheca, Antonio

## SUPPORTO COLLEGATO: AFRLSUP - SUP-5u010-0000074 [1 / 1]

### CODICI

Unità operativa: 5u010

Numero scheda: 74

Codice scheda: SUP-5u010-0000074

### RIFERIMENTO SCHEDA IMMAGINE

Codice IDK della scheda immagine: IMM-5u010-0000072

Tipo scheda: F

Livello ricerca: C

### CODICE UNIVOCO

Codice regione: 03

Ente schedatore: R03/ Istituto dei Ciechi di Milano

Ente competente: S27

### OGGETTO

#### OGGETTO

Definizione dell'oggetto: positivo

Natura biblioteconomica dell'oggetto: m

Originalità: originale

#### QUANTITA'

Numero oggetti/elementi: 1

### SOGGETTO

#### TITOLO

Titolo attribuito: Villa con giardino

Specifiche titolo: del catalogatore

### LOCALIZZAZIONE GEOGRAFICO-AMMINISTRATIVA

#### INDICAZIONE DEL CONTENITORE FISICO

Codice del contenitore fisico: 24364

Categoria del contenitore fisico: architettura

### **LOCALIZZAZIONE GEOGRAFICO-AMMINISTRATIVA ATTUALE**

Stato: Italia

Regione: Lombardia

Provincia: MI

Nome provincia: Milano

Codice ISTAT comune: 015146

Comune: Milano

### **COLLOCAZIONE SPECIFICA**

Tipologia: palazzo

Denominazione: Istituto dei ciechi

Indirizzo: Via Vivaio, 7

Codice della scheda ILC: RL550-15057

Denominazione struttura conservativa - livello 1: Istituto dei Ciechi di Milano - Museo Louis Braille

Denominazione struttura conservativa - livello 2: Archivio storico

Tipologia struttura conservativa: archivio

Collocazione originaria: NO

### **ACCESSIBILITA' DEL BENE**

Accessibilità: SI

## **UBICAZIONE**

### **UBICAZIONE FOTO**

Fondo: Archivio fotografico dell'Istituto dei Ciechi di Milano

Sezione: BEN

Serie archivistica: Sez. Benefattori - Eleonora Panzeri

Sottoserie archivistica: Fotografie personali - Panzeri

### **INVENTARIO**

Data: 2006

Numero di inventario generale: 74

## CRONOLOGIA

### CRONOLOGIA GENERICA

Secolo: XX

Frazione di secolo: metà

### CRONOLOGIA SPECIFICA

Da: 1940

Validità: post

A: 1960

Validità: ante

### MOTIVAZIONE CRONOLOGIA

Motivazione: confronto

Specifiche: con altre stampe

## DATI TECNICI

Indicazione di colore: BN

Materia e tecnica: gelatina bromuro d'argento/carta

### MISURE

Tipo misure: supporto primario

Unità di misura: cm

Altezza: 9

Larghezza: 6

Validità: ca.

Formato: 6,5x9

## CONSERVAZIONE

### STATO DI CONSERVAZIONE

Data: 2009

Stato di conservazione: buono

## CONDIZIONE GIURIDICA E VINCOLI

## CONDIZIONE GIURIDICA

Indicazione generica: proprietà privata

## FONTI E DOCUMENTI DI RIFERIMENTO

### DOCUMENTAZIONE FOTOGRAFICA

Codice univoco della risorsa: SC\_F\_SUP-5u010-0000074\_IMG-0000782757

Genere: documentazione allegata

Tipo: matrice digitale colore

Data: 2009

Ente proprietario: Istituto dei Ciechi di Milano

Codice identificativo: 72

Formato: tif

Visibilità immagine: 1

Nome del file originale: 72

### FONTI E DOCUMENTI

Genere: documentazione esistente

Tipo: fascicolo

Nome dell'archivio: Archivio storico dell'Istituto dei Ciechi di Milano

Posizione: 3.1

Codice identificativo: Panzeri

## ACCESSO AI DATI

### SPECIFICHE DI ACCESSO AI DATI

Profilo di accesso: 1

Motivazione: dati liberamente accessibili

## COMPILAZIONE

### COMPILAZIONE

Anno di redazione: 2009

Ente compilatore: Istituto dei Ciechi di Milano

Nome: Cerletti, Maddalena

Referente scientifico: Cerletti, Maddalena

Funzionario responsabile: Picheca, Antonio



