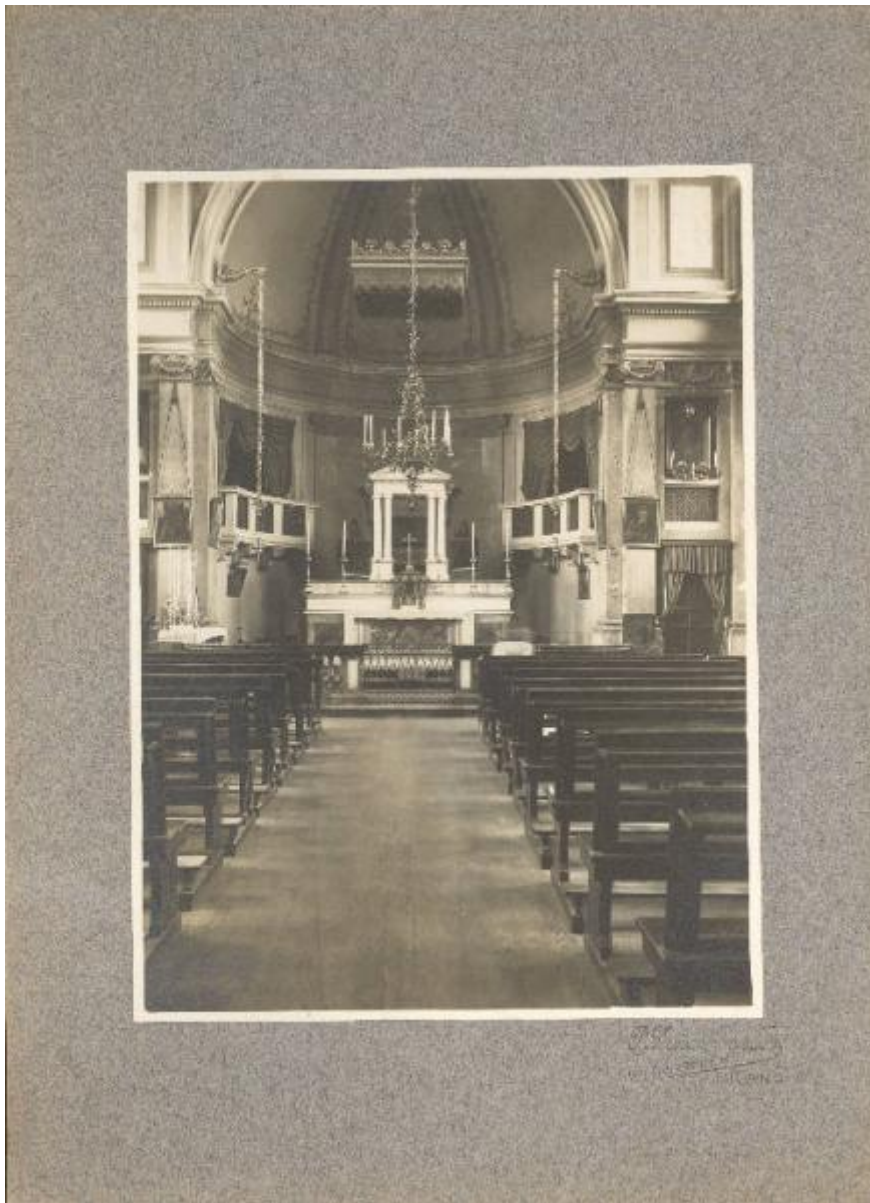


Istituto dei Ciechi di Milano - Cappella - Interno - Altare Sciaccaluga



Link risorsa: <https://www.lombardiabeniculturali.it/fotografie/schede/IMM-5u010-0000145/>

Scheda SIRBeC: <https://www.lombardiabeniculturali.it/fotografie/schede-complete/IMM-5u010-0000145/>

CODICI

Unità operativa: 5u010

Numero scheda: 145

Codice scheda: IMM-5u010-0000145

Tipo di scheda: AFRLIMM

Identificazione: Istituto dei Ciechi di Milano - Cappella - Interno - Altare

SOGGETTO

CLASSIFICAZIONE [1 / 2]

Altra classificazione: reportage

Tipo classificazione: Classificazione per genere fotografico Archivi dell'Immagine - Regione Lombardia

CLASSIFICAZIONE [2 / 2]

Altra classificazione: architettura

Tipo classificazione: Classificazione per genere fotografico Archivi dell'Immagine - Regione Lombardia

THESAURUS [1 / 4]

Descrittore: architettura

Tipo thesaurus: Thesaurus AESS, Archivi dell'Immagine - Regione Lombardia

THESAURUS [2 / 4]

Descrittore: luoghi di culto

Tipo thesaurus: Thesaurus AESS, Archivi dell'Immagine - Regione Lombardia

THESAURUS [3 / 4]

Descrittore: interni

Tipo thesaurus: Thesaurus AESS, Archivi dell'Immagine - Regione Lombardia

THESAURUS [4 / 4]

Descrittore: religione

Tipo thesaurus: Thesaurus AESS, Archivi dell'Immagine - Regione Lombardia

LUOGO E DATA DELLA RIPRESA

LOCALIZZAZIONE

Stato: Italia

Regione: Lombardia

Provincia: MI

Comune: Milano

Data: 1914 ante

DATAZIONE GENERICA

Secolo: XX

Frazione di secolo: primo quarto

DATAZIONE SPECIFICA

A: 1914

Validità: ante

DEFINIZIONE CULTURALE

AUTORE DELLA FOTOGRAFIA

Nome di persona o ente: Sciaccaluga

Tipo intestazione: P

Dati anagrafici/estremi cronologici: notizie sec. XX prima metà

Riferimento all'intervento: fotografo principale

Codice scheda autore: AUF-5u010-0000021

Indicazione del nome e dell'indirizzo: P. Sciaccaluga & Fig // VIA SOLFERINO 11 // MILANO

Motivazione dell'attribuzione: timbro

Specifiche sull'attribuzione: a pressione

COMPILAZIONE

COMPILAZIONE

Anno di redazione: 2009

Ente compilatore: R03/ Istituto dei Ciechi di Milano

Nome: Cerletti, Maddalena

Referente scientifico: Cerletti, Maddalena

Funzionario responsabile: Picheca, Antonio

SUPPORTO COLLEGATO: AFRLSUP - SUP-5u010-0000167 [1 / 1]

CODICI

Unità operativa: 5u010

Numero scheda: 167

Codice scheda: SUP-5u010-0000167

RIFERIMENTO SCHEDA IMMAGINE

Codice IDK della scheda immagine: IMM-5u010-0000145

Tipo scheda: F

Livello ricerca: C

CODICE UNIVOCO

Codice regione: 03

Ente schedatore: R03/ Istituto dei Ciechi di Milano

Ente competente: S27

OGGETTO

OGGETTO

Definizione dell'oggetto: positivo

Natura biblioteconomica dell'oggetto: m

Originalità: originale

QUANTITA'

Numero oggetti/elementi: 1

SOGGETTO

TITOLO

Titolo attribuito: Cappella

Specifiche titolo: del catalogatore

LOCALIZZAZIONE GEOGRAFICO-AMMINISTRATIVA

INDICAZIONE DEL CONTENITORE FISICO

Codice del contenitore fisico: 24364

Categoria del contenitore fisico: architettura

LOCALIZZAZIONE GEOGRAFICO-AMMINISTRATIVA ATTUALE

Stato: Italia

Regione: Lombardia

Provincia: MI

Nome provincia: Milano

Codice ISTAT comune: 015146

Comune: Milano

COLLOCAZIONE SPECIFICA

Tipologia: palazzo

Denominazione: Istituto dei ciechi

Indirizzo: Via Vivaio, 7

Codice della scheda ILC: RL550-15057

Denominazione struttura conservativa - livello 1: Istituto dei Ciechi di Milano - Museo Louis Braille

Denominazione struttura conservativa - livello 2: Archivio storico

Tipologia struttura conservativa: archivio

Collocazione originaria: NO

ACCESSIBILITA' DEL BENE

Accessibilità: SI

UBICAZIONE

UBICAZIONE FOTO

Fondo: Archivio fotografico dell'Istituto dei Ciechi di Milano

Sezione: IST

Serie archivistica: Patrimonio - Via Vivaio

Sottoserie archivistica: Interni 1914 ante

INVENTARIO

Data: 2006

Numero di inventario generale: 168

CRONOLOGIA

CRONOLOGIA GENERICA

Secolo: XX

Frazione di secolo: primo quarto

CRONOLOGIA SPECIFICA

A: 1914

Validità: ante

MOTIVAZIONE CRONOLOGIA

Motivazione: documentazione

Specifiche: "L'Istituto dei Ciechi di Milano. L'opera, i risultati, i mezzi 1840-1914", Milano, 1915

DATI TECNICI

Indicazione di colore: BN

Materia e tecnica: gelatina bromuro d'argento/carta

MISURE [1 / 2]

Tipo misure: supporto primario

Unità di misura: cm

Altezza: 17

Larghezza: 13

Validità: ca.

MISURE [2 / 2]

Tipo misure: supporto secondario

Unità di misura: cm

Altezza: 24

Larghezza: 18

Validità: ca.

Formato: 18x24

DATI ANALITICI

STEMMI/MARCHI/TIMBRI

Classe di appartenenza: timbro

Qualificazione: dell'autore

Identificazione: Sciaccaluga

Posizione: sul supporto secondario: recto: in basso a destra

Descrizione: Timbro a pressione con la scritta "P. Sciaccaluga & Fig // VIA SOLFERINO 11 // MILANO"

Codice scheda autore: AUF-5u010-0000021

CONSERVAZIONE

STATO DI CONSERVAZIONE

Data: 2009

Stato di conservazione: discreto

Indicazioni specifiche: microorganismi

CONDIZIONE GIURIDICA E VINCOLI

CONDIZIONE GIURIDICA

Indicazione generica: proprietà privata

FONTI E DOCUMENTI DI RIFERIMENTO

DOCUMENTAZIONE FOTOGRAFICA

Codice univoco della risorsa: SC_F_SUP-5u010-0000167_IMG-0000782850

Genere: documentazione allegata

Tipo: matrice digitale colore

Data: 2009

Ente proprietario: Istituto dei Ciechi di Milano

Codice identificativo: 145

Formato: tif

Visibilità immagine: 1

Nome del file originale: 145

BIBLIOGRAFIA

Genere: bibliografia specifica

Autore: Istituto dei ciechi di Milano

Titolo libro o rivista: L'Istituto dei Ciechi di Milano. Nel novantesimo dalla fondazione 1840-1930

Luogo di edizione: Milano

Anno di edizione: 1930-VIII

Codice scheda bibliografia: 5u010-00009

V., pp., nn.: p. 16

ACCESSO AI DATI

SPECIFICHE DI ACCESSO AI DATI

Profilo di accesso: 1

Motivazione: dati liberamente accessibili

COMPILAZIONE

COMPILAZIONE

Anno di redazione: 2009

Ente compilatore: Istituto dei Ciechi di Milano

Nome: Cerletti, Maddalena

Referente scientifico: Cerletti, Maddalena

Funzionario responsabile: Picheca, Antonio

