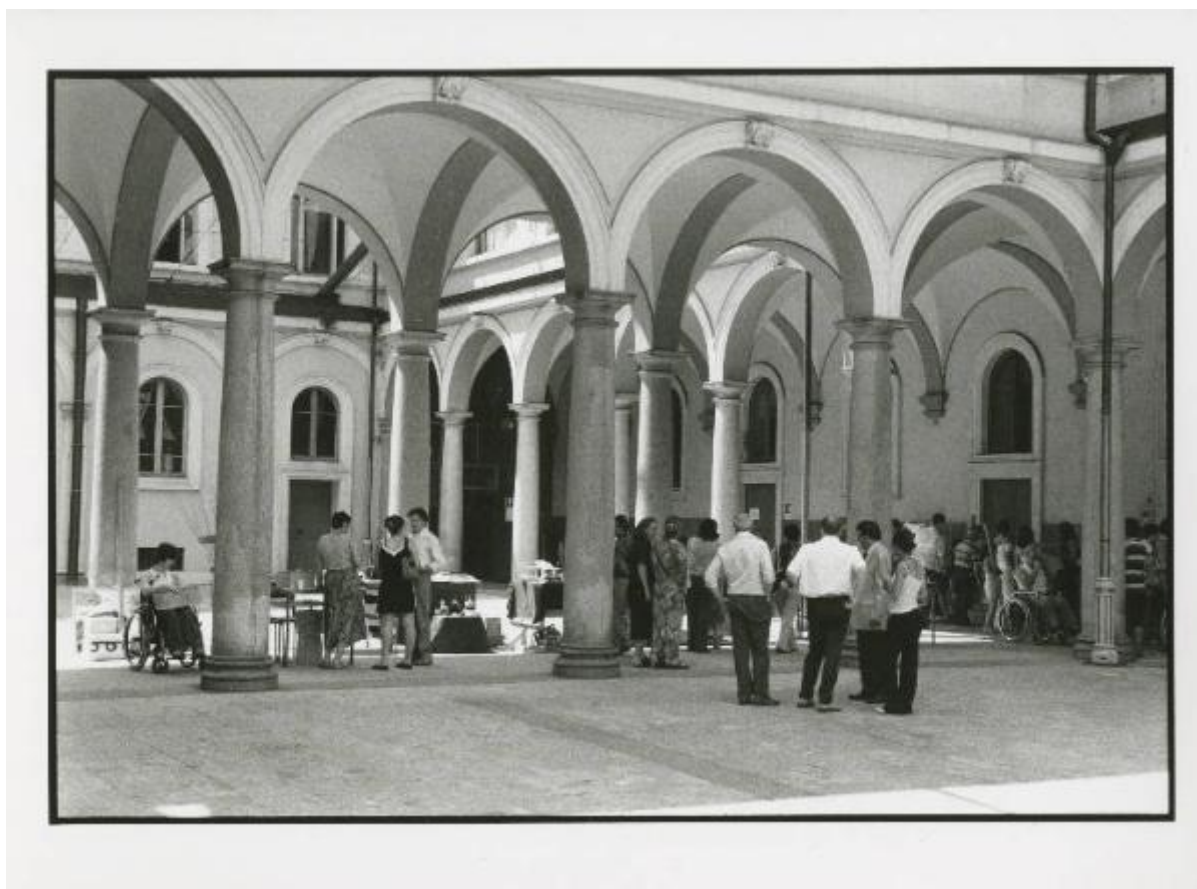


# **Istituto dei Ciechi di Milano - Cortile e portici - Corso di formazione professionale - Esposizione di fine anno di oggetti creati dagli allievi - Tavoli con oggetti - Pubblico**

**Bianchi, Giorgio**



Link risorsa: <https://www.lombardiabeniculturali.it/fotografie/schede/IMM-5u010-0001236/>

Scheda SIRBeC: <https://www.lombardiabeniculturali.it/fotografie/schede-complete/IMM-5u010-0001236/>

## CODICI

Unità operativa: 5u010

Numero scheda: 1236

Codice scheda: IMM-5u010-0001236

Tipo di scheda: AFRLIMM

Identificazione

Istituto dei Ciechi di Milano - Cortile e portici - Corso di formazione professionale - Esposizione di fine anno di oggetti creati dagli allievi - Tavoli con oggetti - Pubblico

## SOGGETTO

### CLASSIFICAZIONE

Altra classificazione: reportage

Tipo classificazione: Classificazione per genere fotografico Archivi dell'Immagine - Regione Lombardia

### THESAURUS [1 / 4]

Descrittore: istruzione

Tipo thesaurus: Thesaurus AESS, Archivi dell'Immagine - Regione Lombardia

### THESAURUS [2 / 4]

Descrittore: assistenza

Tipo thesaurus: Thesaurus AESS, Archivi dell'Immagine - Regione Lombardia

### THESAURUS [3 / 4]

Descrittore: lavoro artigianale

Tipo thesaurus: Thesaurus AESS, Archivi dell'Immagine - Regione Lombardia

### THESAURUS [4 / 4]

Descrittore: festa

Tipo thesaurus: Thesaurus AESS, Archivi dell'Immagine - Regione Lombardia

## LUOGO E DATA DELLA RIPRESA

### LOCALIZZAZIONE

Stato: Italia

Regione: Lombardia

Provincia: MI

Comune: Milano

Data: 2002-2003/10

#### **DATAZIONE GENERICA**

Secolo: XXI

Frazione di secolo: inizio

#### **DATAZIONE SPECIFICA**

Da: 2002

Validità: post

A: 2003/10

Validità: ante

### **DEFINIZIONE CULTURALE**

#### **AUTORE DELLA FOTOGRAFIA**

Nome di persona o ente: Bianchi, Giorgio

Tipo intestazione: P

Dati anagrafici/estremi cronologici: notizie sec. XX fine - sec. XXI inizio

Riferimento all'intervento: fotografo principale

Codice scheda autore: AUF-5u010-0000037

Motivazione dell'attribuzione: comunicazione orale

### **COMPILAZIONE**

#### **COMPILAZIONE**

Anno di redazione: 2010

Ente compilatore: R03/ Istituto dei Ciechi di Milano

Nome: Cerletti, Maddalena

Referente scientifico: Cerletti, Maddalena

Funzionario responsabile: Picheca, Antonio

## SUPPORTO COLLEGATO: AFRLSUP - SUP-5u010-0001348 [1 / 1]

### CODICI

Unità operativa: 5u010

Numero scheda: 1348

Codice scheda: SUP-5u010-0001348

### RIFERIMENTO SCHEDA IMMAGINE

Codice IDK della scheda immagine: IMM-5u010-0001236

Tipo scheda: F

Livello ricerca: C

### CODICE UNIVOCO

Codice regione: 03

Ente schedatore: R03/ Istituto dei Ciechi di Milano

Ente competente: S27

### OGGETTO

#### OGGETTO

Definizione dell'oggetto: positivo

Natura biblioteconomica dell'oggetto: m

Originalità: originale

#### QUANTITA'

Numero oggetti/elementi: 1

### SOGGETTO

#### TITOLO

Titolo attribuito: Esposizione di fine anno

Specifiche titolo: del catalogatore

### LOCALIZZAZIONE GEOGRAFICO-AMMINISTRATIVA

#### INDICAZIONE DEL CONTENITORE FISICO

Codice del contenitore fisico: 24364

Categoria del contenitore fisico: architettura

### **LOCALIZZAZIONE GEOGRAFICO-AMMINISTRATIVA ATTUALE**

Stato: Italia

Regione: Lombardia

Provincia: MI

Nome provincia: Milano

Codice ISTAT comune: 015146

Comune: Milano

### **COLLOCAZIONE SPECIFICA**

Tipologia: palazzo

Denominazione: Istituto dei ciechi

Indirizzo: Via Vivaio, 7

Codice della scheda ILC: RL550-15057

Denominazione struttura conservativa - livello 1: Istituto dei Ciechi di Milano - Museo Louis Braille

Denominazione struttura conservativa - livello 2: Archivio storico

Tipologia struttura conservativa: archivio

Collocazione originaria: NO

### **ACCESSIBILITA' DEL BENE**

Accessibilità: SI

## **UBICAZIONE**

### **UBICAZIONE FOTO**

Fondo: Archivio fotografico dell'Istituto dei Ciechi di Milano

Sezione: IST

Serie archivistica: Assistenza e istruzione - Scuole

Sottoserie archivistica: Corsi di formazione dell'Istituto 2002-2003

## **CRONOLOGIA**

### **CRONOLOGIA GENERICA**

Secolo: XXI

Frazione di secolo: inizio

### **CRONOLOGIA SPECIFICA**

Da: 2002

Validità: post

A: 2003/10

Validità: ante

### **MOTIVAZIONE CRONOLOGIA**

Motivazione: comunicazione orale

Specifiche: Paola Bonanomi

## **DATI TECNICI**

Indicazione di colore: BN

Materia e tecnica: gelatina bromuro d'argento/carta

### **MISURE**

Tipo misure: supporto primario

Unità di misura: cm

Altezza: 18

Larghezza: 24

Validità: ca.

Formato: 18x24

## **CONSERVAZIONE**

### **STATO DI CONSERVAZIONE**

Data: 2010

Stato di conservazione: ottimo

## **CONDIZIONE GIURIDICA E VINCOLI**

### **CONDIZIONE GIURIDICA**

Indicazione generica: proprietà privata

## FONTI E DOCUMENTI DI RIFERIMENTO

### DOCUMENTAZIONE FOTOGRAFICA

Codice univoco della risorsa: SC\_F\_SUP-5u010-0001348\_IMG-0000784031

Genere: documentazione allegata

Tipo: matrice digitale colore

Data: 2010

Ente proprietario: Istituto dei Ciechi di Milano

Codice identificativo: 1236

Formato: tif

Visibilità immagine: 1

Nome del file originale: 1236

### BIBLIOGRAFIA

Genere: bibliografia specifica

Autore: Bascapè M. G./ Canella M./ Rebora S. (a cura di)

Titolo libro o rivista

Luce su luce. L'impegno della solidarietà dalla carità alla scienza.  
Istituto dei Ciechi di Milano. La storia, gli uomini, il patrimonio

Luogo di edizione: Milano

Anno di edizione: 2003

Codice scheda bibliografia: 5u010-00001

V., tavv., figg.: foto p. 239

## ACCESSO AI DATI

### SPECIFICHE DI ACCESSO AI DATI

Profilo di accesso: 1

Motivazione: dati liberamente accessibili

## COMPILAZIONE

### COMPILAZIONE

Anno di redazione: 2010

Ente compilatore: Istituto dei Ciechi di Milano

Nome: Cerletti, Maddalena

Referente scientifico: Cerletti, Maddalena

Funzionario responsabile: Picheca, Antonio



