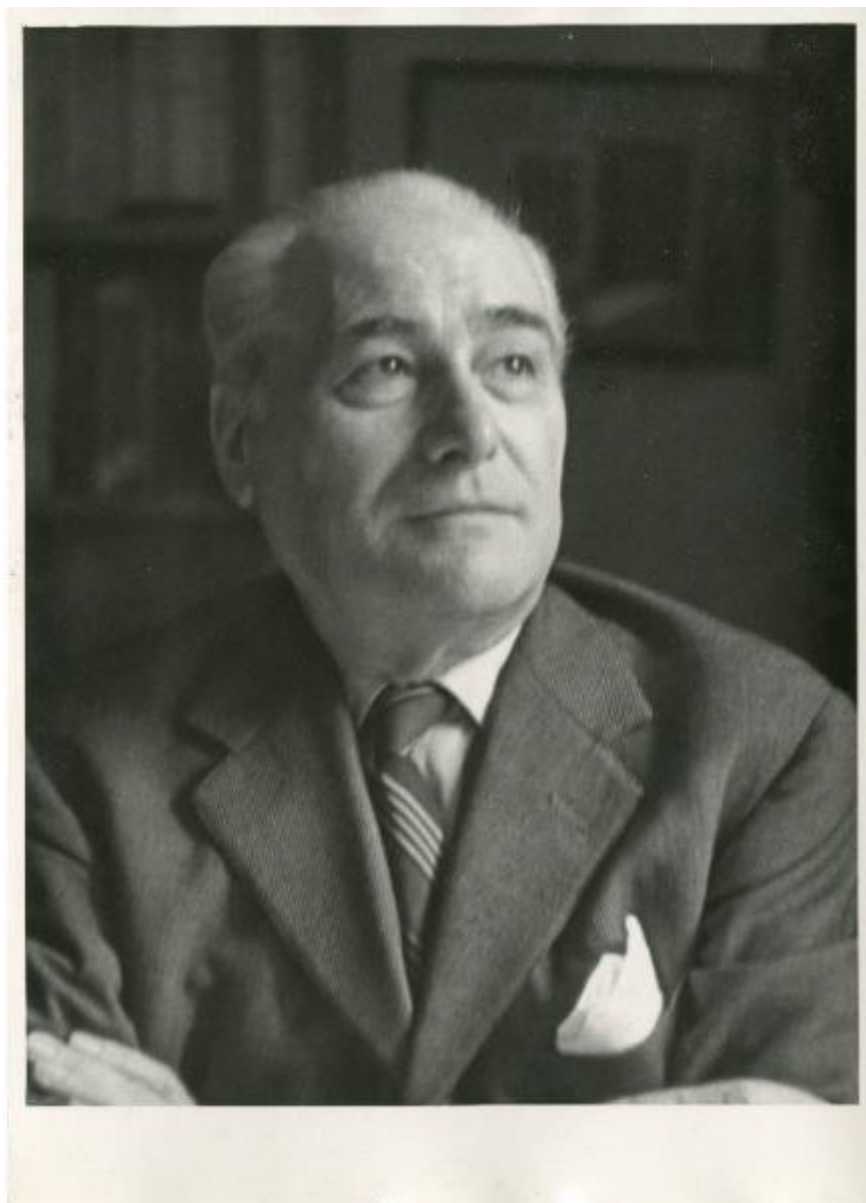


## Ritratto maschile - Barcillesi (?), marito di Maddalena Piacentini

Pasta, F.



Link risorsa: <https://www.lombardiabeniculturali.it/fotografie/schede/IMM-5u010-0001358/>

Scheda SIRBeC: <https://www.lombardiabeniculturali.it/fotografie/schede-complete/IMM-5u010-0001358/>

## CODICI

Unità operativa: 5u010

Numero scheda: 1358

Codice scheda: IMM-5u010-0001358

Tipo di scheda: AFRLIMM

## SOGGETTO

### SOGGETTO

Indicazioni sul soggetto: Maddalena Piacentini, ved. Barcillesi, nata a Cornegliano Laudense il 25 giugno 1907

Identificazione: Ritratto maschile - Barcillesi (?), marito di Maddalena Piacentini

### CLASSIFICAZIONE

Altra classificazione: ritratto

Tipo classificazione: Classificazione per genere fotografico Archivi dell'Immagine - Regione Lombardia

### THESAURUS

Descrittore: biografia / ritratto

Tipo thesaurus: Thesaurus AESS, Archivi dell'Immagine - Regione Lombardia

## LUOGO E DATA DELLA RIPRESA

### LOCALIZZAZIONE

Stato: Italia

Regione: Lombardia

Provincia: MI

Comune: Milano

Validità: (?)

Data: sec. XX

### DATAZIONE GENERICA

Secolo: XX

Frazione di secolo: seconda metà (?)

## DEFINIZIONE CULTURALE

### AUTORE DELLA FOTOGRAFIA

Nome di persona o ente: Pasta, F.

Tipo intestazione: P

Dati anagrafici/estremi cronologici: notizie sec. XX metà

Riferimento all'intervento: fotografo principale

Codice scheda autore: AUF-5u010-0000041

Indicazione del nome e dell'indirizzo: F. Pasta

Motivazione dell'attribuzione: timbro

Specifiche sull'attribuzione: a inchiostro

## COMPILAZIONE

### COMPILAZIONE

Anno di redazione: 2010

Ente compilatore: R03/ Istituto dei Ciechi di Milano

Nome: Cerletti, Maddalena

Referente scientifico: Cerletti, Maddalena

Funzionario responsabile: Picheca, Antonio

## SUPPORTO COLLEGATO: AFRLSUP - SUP-5u010-0001471 [1 / 2]

### CODICI

Unità operativa: 5u010

Numero scheda: 1471

Codice scheda: SUP-5u010-0001471

### RIFERIMENTO SCHEDA IMMAGINE

Codice IDK della scheda immagine: IMM-5u010-0001358

Tipo scheda: F

Livello ricerca: C

### CODICE UNIVOCO

Codice regione: 03

Ente schedatore: R03/ Istituto dei Ciechi di Milano

Ente competente: S27

### OGGETTO

#### OGGETTO

Definizione dell'oggetto: positivo

Natura biblioteconomica dell'oggetto: m

Originalità: originale

#### QUANTITA'

Numero oggetti/elementi: 1

### SOGGETTO

#### TITOLO

Titolo attribuito: Ritratto del marito (?) di Maddalena Piacentini

Specifiche titolo: del catalogatore

### LOCALIZZAZIONE GEOGRAFICO-AMMINISTRATIVA

#### INDICAZIONE DEL CONTENITORE FISICO

Codice del contenitore fisico: 24364

Categoria del contenitore fisico: architettura

#### **LOCALIZZAZIONE GEOGRAFICO-AMMINISTRATIVA ATTUALE**

Stato: Italia

Regione: Lombardia

Provincia: MI

Nome provincia: Milano

Codice ISTAT comune: 015146

Comune: Milano

#### **COLLOCAZIONE SPECIFICA**

Tipologia: palazzo

Denominazione: Istituto dei ciechi

Indirizzo: Via Vivaio, 7

Codice della scheda ILC: RL550-15057

Denominazione struttura conservativa - livello 1: Istituto dei Ciechi di Milano - Museo Louis Braille

Denominazione struttura conservativa - livello 2: Archivio storico

Tipologia struttura conservativa: archivio

Collocazione originaria: NO

#### **ACCESSIBILITA' DEL BENE**

Accessibilità: SI

### **UBICAZIONE**

#### **UBICAZIONE FOTO**

Fondo: Archivio fotografico dell'Istituto dei Ciechi di Milano

Sezione: BEN

Serie archivistica: Sez. Benefattori - Maddalena Piacentini

### **CRONOLOGIA**

#### **CRONOLOGIA GENERICA**

Secolo: XX

Frazione di secolo: seconda metà (?)

#### **MOTIVAZIONE CRONOLOGIA [1 / 2]**

Motivazione: analisi tecnica

#### **MOTIVAZIONE CRONOLOGIA [2 / 2]**

Motivazione: analisi storica

### **DATI TECNICI**

Indicazione di colore: BN

Materia e tecnica: gelatina bromuro d'argento/carta

#### **MISURE**

Tipo misure: supporto primario

Unità di misura: cm

Altezza: 8

Larghezza: 6

Validità: ca.

Formato: 6x9

### **DATI ANALITICI**

#### **STEMMI/MARCHI/TIMBRI**

Classe di appartenenza: timbro

Qualificazione: a secco

Identificazione: Comune di Milano

Posizione: sul supporto primario: recto: in basso a destra

Descrizione: [presente metà del timbro a secco del Comune di Milano]

### **CONSERVAZIONE**

#### **STATO DI CONSERVAZIONE**

Data: 2010

Stato di conservazione: discreto

Indicazioni specifiche: vernici - fori da puntina - tagli

## CONDIZIONE GIURIDICA E VINCOLI

### CONDIZIONE GIURIDICA

Indicazione generica: proprietà privata

## FONTI E DOCUMENTI DI RIFERIMENTO

### DOCUMENTAZIONE FOTOGRAFICA

Codice univoco della risorsa: SC\_F\_SUP-5u010-0001471\_IMG-0000784155

Genere: documentazione allegata

Tipo: matrice digitale colore

Data: 2010

Ente proprietario: Istituto dei Ciechi di Milano

Codice identificativo: 1358

Formato: tif

Visibilità immagine: 1

Nome del file originale: 1358

## ACCESSO AI DATI

### SPECIFICHE DI ACCESSO AI DATI

Profilo di accesso: 1

Motivazione: dati liberamente accessibili

## COMPILAZIONE

### COMPILAZIONE

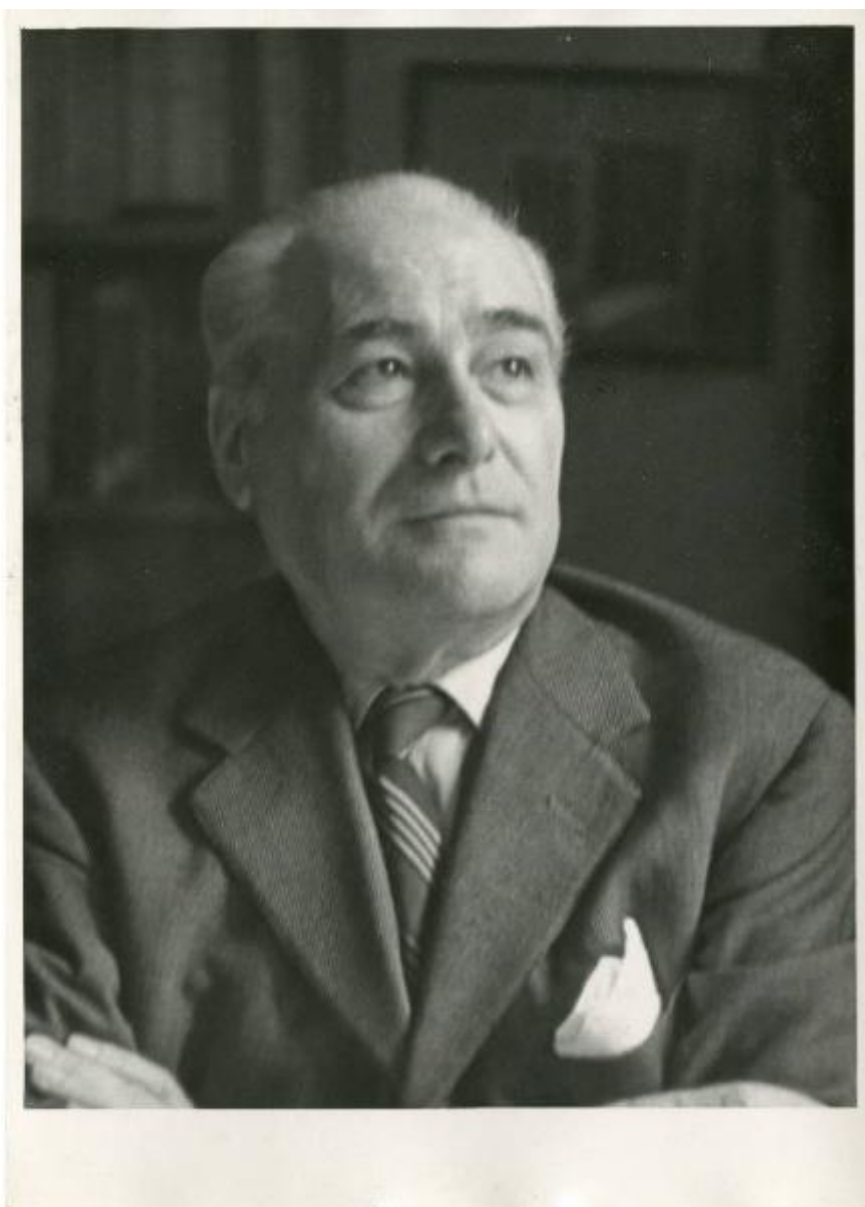
Anno di redazione: 2010

Ente compilatore: Istituto dei Ciechi di Milano

Nome: Cerletti, Maddalena

Referente scientifico: Cerletti, Maddalena

Funzionario responsabile: Picheca, Antonio





## SUPPORTO COLLEGATO: AFRLSUP - SUP-5u010-0001470 [2 / 2]

### CODICI

Unità operativa: 5u010

Numero scheda: 1470

Codice scheda: SUP-5u010-0001470

### RIFERIMENTO SCHEDA IMMAGINE

Codice IDK della scheda immagine: IMM-5u010-0001358

Tipo scheda: F

Livello ricerca: C

### CODICE UNIVOCO

Codice regione: 03

Ente schedatore: R03/ Istituto dei Ciechi di Milano

Ente competente: S27

### OGGETTO

#### OGGETTO

Definizione dell'oggetto: positivo

Natura biblioteconomica dell'oggetto: m

Originalità: originale

#### QUANTITA'

Numero oggetti/elementi: 1

### SOGGETTO

#### TITOLO

Titolo attribuito: Ritratto del marito (?) di Maddalena Piacentini

Specifiche titolo: del catalogatore

### LOCALIZZAZIONE GEOGRAFICO-AMMINISTRATIVA

#### INDICAZIONE DEL CONTENITORE FISICO

Codice del contenitore fisico: 24364

Categoria del contenitore fisico: architettura

### **LOCALIZZAZIONE GEOGRAFICO-AMMINISTRATIVA ATTUALE**

Stato: Italia

Regione: Lombardia

Provincia: MI

Nome provincia: Milano

Codice ISTAT comune: 015146

Comune: Milano

### **COLLOCAZIONE SPECIFICA**

Tipologia: palazzo

Denominazione: Istituto dei ciechi

Indirizzo: Via Vivaio, 7

Codice della scheda ILC: RL550-15057

Denominazione struttura conservativa - livello 1: Istituto dei Ciechi di Milano - Museo Louis Braille

Denominazione struttura conservativa - livello 2: Archivio storico

Tipologia struttura conservativa: archivio

Collocazione originaria: NO

### **ACCESSIBILITA' DEL BENE**

Accessibilità: SI

## **UBICAZIONE**

### **UBICAZIONE FOTO**

Fondo: Archivio fotografico dell'Istituto dei Ciechi di Milano

Sezione: BEN

Serie archivistica: Sez. Benefattori - Maddalena Piacentini

## **CRONOLOGIA**

### **CRONOLOGIA GENERICA**

Secolo: XX

Frazione di secolo: seconda metà (?)

**MOTIVAZIONE CRONOLOGIA [1 / 2]**

Motivazione: analisi tecnica

**MOTIVAZIONE CRONOLOGIA [2 / 2]**

Motivazione: analisi storica

**DATI TECNICI**

Indicazione di colore: BN

Materia e tecnica: gelatina bromuro d'argento/carta

**MISURE**

Tipo misure: supporto primario

Unità di misura: cm

Altezza: 18

Larghezza: 13

Validità: ca.

Formato: 13x18

**DATI ANALITICI**

**ISCRIZIONI**

Classe di appartenenza: didascalica

Tecnica di scrittura: a matita

Posizione: sul supporto primario: verso: in alto

Trascrizione: Giardini

**STEMMI/MARCHI/TIMBRI**

Classe di appartenenza: timbro

Qualificazione: dell'autore

Identificazione: Pasta, F.

Posizione: sul supporto primario: verso: in basso a destra

Descrizione: Timbro a inchiostro con la scritta "F. Pasta"

Codice scheda autore: AUF-5u010-0000041

## CONSERVAZIONE

### STATO DI CONSERVAZIONE

Data: 2010

Stato di conservazione: buono

Indicazioni specifiche: microorganismi

## CONDIZIONE GIURIDICA E VINCOLI

### CONDIZIONE GIURIDICA

Indicazione generica: proprietà privata

## FONTI E DOCUMENTI DI RIFERIMENTO

### DOCUMENTAZIONE FOTOGRAFICA

Codice univoco della risorsa: SC\_F\_SUP-5u010-0001470\_IMG-0000784154

Genere: documentazione allegata

Tipo: matrice digitale colore

Data: 2010

Ente proprietario: Istituto dei Ciechi di Milano

Codice identificativo: 1358

Formato: tif

Visibilità immagine: 1

Nome del file originale: 1358

## ACCESSO AI DATI

### SPECIFICHE DI ACCESSO AI DATI

Profilo di accesso: 1

Motivazione: dati liberamente accessibili

## COMPILAZIONE

### COMPILAZIONE

Anno di redazione: 2010

Ente compilatore: Istituto dei Ciechi di Milano

Nome: Cerletti, Maddalena

Referente scientifico: Cerletti, Maddalena

Funzionario responsabile: Picheca, Antonio

