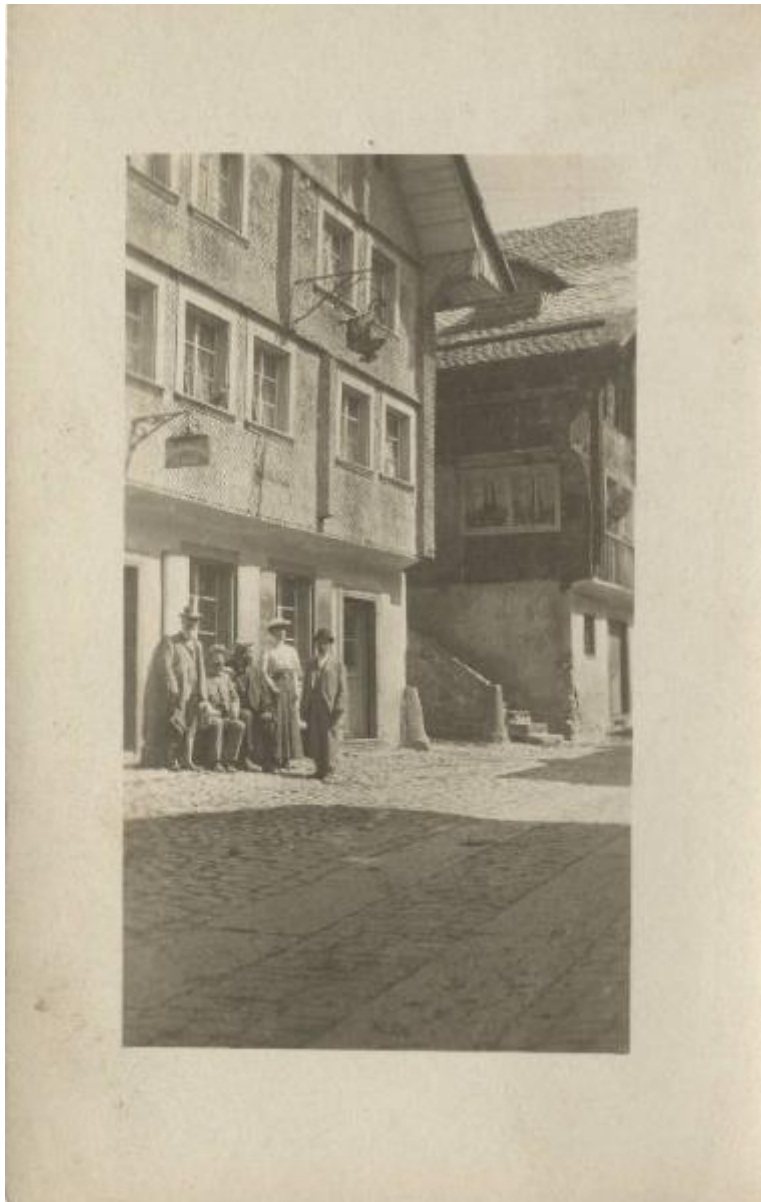


Ritratto di gruppo - Ragioniere Giovanni Franzosi con tre uomini e una donna davanti a una casa

Anonimo



Link risorsa: <https://www.lombardiabeniculturali.it/fotografie/schede/IMM-5u010-0001457/>

Scheda SIRBeC: <https://www.lombardiabeniculturali.it/fotografie/schede-complete/IMM-5u010-0001457/>

CODICI

Unità operativa: 5u010

Numero scheda: 1457

Codice scheda: IMM-5u010-0001457

Tipo di scheda: AFRLIMM

SOGGETTO

SOGGETTO

Indicazioni sul soggetto

Ragioniere Giovanni Franzosi fu benefattore dell'Istituto dei Ciechi di Milano, morì a Milano il 9-10-1921

Identificazione: Ritratto di gruppo - Ragioniere Giovanni Franzosi con tre uomini e una donna davanti a una casa

Nomi: Franzosi, Giovanni

CLASSIFICAZIONE [1 / 2]

Altra classificazione: ritratto

Tipo classificazione: Classificazione per genere fotografico Archivi dell'Immagine - Regione Lombardia

CLASSIFICAZIONE [2 / 2]

Altra classificazione: reportage

Tipo classificazione: Classificazione per genere fotografico Archivi dell'Immagine - Regione Lombardia

THESAURUS [1 / 2]

Descrittore: biografia / ritratto

Tipo thesaurus: Thesaurus AESS, Archivi dell'Immagine - Regione Lombardia

THESAURUS [2 / 2]

Descrittore: architettura

Tipo thesaurus: Thesaurus AESS, Archivi dell'Immagine - Regione Lombardia

LUOGO E DATA DELLA RIPRESA

LOCALIZZAZIONE

Regione: n. r. [non rilevabile]

Comune: n. r. [non rilevabile]

DATAZIONE GENERICA

Secolo: XX

Frazione di secolo: primo quarto

DEFINIZIONE CULTURALE

AUTORE DELLA FOTOGRAFIA

Nome di persona o ente: Anonimo

Tipo intestazione: P

Riferimento all'intervento: fotografo principale

Codice scheda autore: AUF-5u010-0000006

Motivazione dell'attribuzione: n.r.

COMPILAZIONE

COMPILAZIONE

Anno di redazione: 2011

Ente compilatore: R03/ Istituto dei Ciechi di Milano

Nome: Cerletti, Maddalena

Referente scientifico: Cerletti, Maddalena

Funzionario responsabile: Picheca, Antonio

SUPPORTO COLLEGATO: AFRLSUP - SUP-5u010-0001579 [1 / 1]

CODICI

Unità operativa: 5u010

Numero scheda: 1579

Codice scheda: SUP-5u010-0001579

RIFERIMENTO SCHEDA IMMAGINE

Codice IDK della scheda immagine: IMM-5u010-0001457

Tipo scheda: F

Livello ricerca: C

CODICE UNIVOCO

Codice regione: 03

Ente schedatore: R03/ Istituto dei Ciechi di Milano

Ente competente: S27

RELAZIONI

RELAZIONI CON ALTRI BENI

Tipo relazione: sede di provenienza

Specifiche tipo relazione: correlazione di contesto

Tipo scheda: Sesamo

OGGETTO

OGGETTO

Definizione dell'oggetto: positivo

Natura biblioteconomica dell'oggetto: m

Originalità: originale

QUANTITA'

Numero oggetti/elementi: 1

SOGGETTO

TITOLO

Titolo attribuito: Ragioniere Giovanni Franzosi con tre uomini e una donna

Specifiche titolo: del catalogatore

LOCALIZZAZIONE GEOGRAFICO-AMMINISTRATIVA

INDICAZIONE DEL CONTENITORE FISICO

Codice del contenitore fisico: 24364

Categoria del contenitore fisico: architettura

LOCALIZZAZIONE GEOGRAFICO-AMMINISTRATIVA ATTUALE

Stato: Italia

Regione: Lombardia

Provincia: MI

Nome provincia: Milano

Codice ISTAT comune: 015146

Comune: Milano

COLLOCAZIONE SPECIFICA

Tipologia: palazzo

Denominazione: Istituto dei ciechi

Indirizzo: Via Vivaio, 7

Codice della scheda ILC: RL550-15057

Denominazione struttura conservativa - livello 1: Istituto dei Ciechi di Milano - Museo Louis Braille

Denominazione struttura conservativa - livello 2: Archivio storico

Tipologia struttura conservativa: archivio

Collocazione originaria: NO

ACCESSIBILITA' DEL BENE

Accessibilità: SI

UBICAZIONE

UBICAZIONE FOTO

Fondo: Archivio fotografico dell'Istituto dei Ciechi di Milano

Sezione: IST

Serie archivistica: Benefattori - Ritratti

Contenitore: 25

CRONOLOGIA

CRONOLOGIA GENERICA

Secolo: XX

Frazione di secolo: primo quarto

MOTIVAZIONE CRONOLOGIA

Motivazione: riferimenti biografici

DATI TECNICI

Indicazione di colore: BN

Materia e tecnica: gelatina bromuro d'argento/carta

MISURE

Tipo misure: supporto primario

Unità di misura: cm

Altezza: 14

Larghezza: 9

Validità: ca.

Formato: 10x15

DATI ANALITICI

STEMMI/MARCHI/TIMBRI

Classe di appartenenza: marchio

Qualificazione: postale

Posizione: sul supporto primario: verso

Descrizione: Marchio postale con la scritta "Cartolina postale // (carte postale d'Italie) // A"

CONSERVAZIONE

STATO DI CONSERVAZIONE

Data: 2011

Stato di conservazione: discreto

Indicazioni specifiche: impronte - microorganismi

CONDIZIONE GIURIDICA E VINCOLI

CONDIZIONE GIURIDICA

Indicazione generica: proprietà privata

FONTI E DOCUMENTI DI RIFERIMENTO

DOCUMENTAZIONE FOTOGRAFICA

Codice univoco della risorsa: SC_F_SUP-5u010-0001579_IMG-0000784263

Genere: documentazione allegata

Tipo: matrice digitale colore

Data: 2011

Ente proprietario: Istituto dei Ciechi di Milano

Codice identificativo: 1457

Formato: tif

Visibilità immagine: 1

Nome del file originale: 1457

FONTI E DOCUMENTI

Genere: documentazione esistente

Tipo: fascicolo

Nome dell'archivio: Archivio storico dell'Istituto dei Ciechi di Milano

Posizione: 3.1, fasc. 560

ACCESSO AI DATI

SPECIFICHE DI ACCESSO AI DATI

Profilo di accesso: 1

Motivazione: dati liberamente accessibili

COMPILAZIONE

COMPILAZIONE

Anno di redazione: 2011

Ente compilatore: Istituto dei Ciechi di Milano

Nome: Cerletti, Maddalena

Referente scientifico: Cerletti, Maddalena

Funzionario responsabile: Picheca, Antonio

