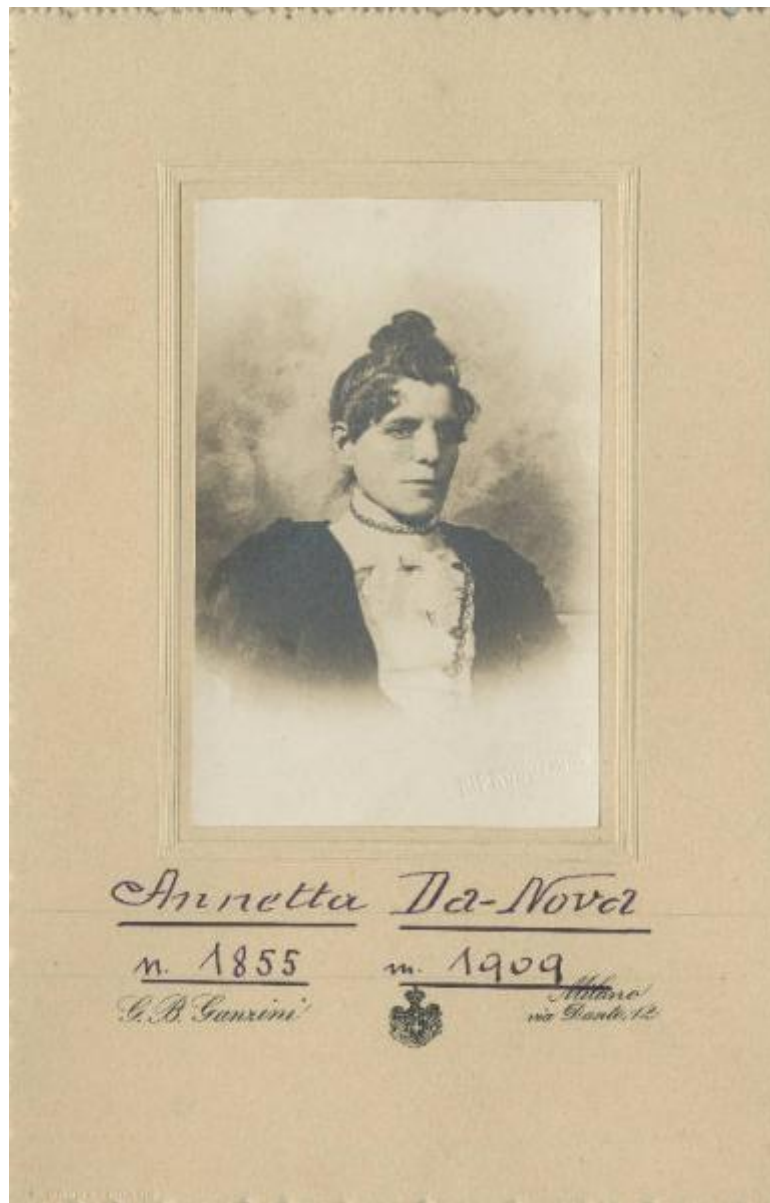


Ritratto femminile - Benefattrice dell'Istituto dei Ciechi di Milano - Annetta Da Nova

Ganzini, Giovan Battista



Link risorsa: <https://www.lombardiabeniculturali.it/fotografie/schede/IMM-5u010-0001471/>

Scheda SIRBeC: <https://www.lombardiabeniculturali.it/fotografie/schede-complete/IMM-5u010-0001471/>

CODICI

Unità operativa: 5u010

Numero scheda: 1471

Codice scheda: IMM-5u010-0001471

Tipo di scheda: AFRLIMM

SOGGETTO

SOGGETTO

Indicazioni sul soggetto: Annetta Da Nova nata il 1855, morta a Milano il 10/12/1909

Identificazione: Ritratto femminile - Benefattrice dell'Istituto dei Ciechi di Milano - Annetta Da Nova

Nomi: Da Nova, Annetta

CLASSIFICAZIONE

Altra classificazione: ritratto

Tipo classificazione: Classificazione per genere fotografico Archivi dell'Immagine - Regione Lombardia

THESAURUS

Descrittore: biografia / ritratto

Tipo thesaurus: Thesaurus AESS, Archivi dell'Immagine - Regione Lombardia

LUOGO E DATA DELLA RIPRESA

LOCALIZZAZIONE

Regione: n. r. [non rilevabile]

Comune: n. r. [non rilevabile]

DATAZIONE GENERICA

Secolo: XIX/XX

Frazione di secolo: fine/inizio

DEFINIZIONE CULTURALE

AUTORE DELLA FOTOGRAFIA

Nome di persona o ente: Ganzini, Giovan Battista

Tipo intestazione: P

Dati anagrafici/estremi cronologici: notizie sec. XIX ultimo quarto

Riferimento all'intervento: fotografo principale

Codice scheda autore: AUF-5u010-0000051

Indicazione del nome e dell'indirizzo: Giovan Battista Ganzini - Milano - Via Dante, 12

Motivazione dell'attribuzione: timbro

Specifiche sull'attribuzione: a inchiostro

COMPILAZIONE

COMPILAZIONE

Anno di redazione: 2011

Ente compilatore: R03/ Istituto dei Ciechi di Milano

Nome: Cerletti, Maddalena

Referente scientifico: Cerletti, Maddalena

Funzionario responsabile: Picheca, Antonio

SUPPORTO COLLEGATO: AFRLSUP - SUP-5u010-0001595 [1 / 1]

CODICI

Unità operativa: 5u010

Numero scheda: 1595

Codice scheda: SUP-5u010-0001595

RIFERIMENTO SCHEDA IMMAGINE

Codice IDK della scheda immagine: IMM-5u010-0001471

Tipo scheda: F

Livello ricerca: C

CODICE UNIVOCO

Codice regione: 03

Ente schedatore: R03/ Istituto dei Ciechi di Milano

Ente competente: S27

RELAZIONI

RELAZIONI CON ALTRI BENI

Tipo relazione: sede di provenienza

Specifiche tipo relazione: correlazione di contesto

Tipo scheda: Sesamo

OGGETTO

OGGETTO

Definizione dell'oggetto: positivo

Natura biblioteconomica dell'oggetto: m

Originalità: stampa da matrice originale

QUANTITA'

Numero oggetti/elementi: 1

SOGGETTO

TITOLO

Titolo proprio: Annetta Da Nova. n. 1855 - m. 1909

Specifiche titolo: manoscritto a penna, sul recto del supporto secondario

LOCALIZZAZIONE GEOGRAFICO-AMMINISTRATIVA

INDICAZIONE DEL CONTENITORE FISICO

Codice del contenitore fisico: 24364

Categoria del contenitore fisico: architettura

LOCALIZZAZIONE GEOGRAFICO-AMMINISTRATIVA ATTUALE

Stato: Italia

Regione: Lombardia

Provincia: MI

Nome provincia: Milano

Codice ISTAT comune: 015146

Comune: Milano

COLLOCAZIONE SPECIFICA

Tipologia: palazzo

Denominazione: Istituto dei ciechi

Indirizzo: Via Vivaio, 7

Codice della scheda ILC: RL550-15057

Denominazione struttura conservativa - livello 1: Istituto dei Ciechi di Milano - Museo Louis Braille

Denominazione struttura conservativa - livello 2: Archivio storico

Tipologia struttura conservativa: archivio

Collocazione originaria: NO

ACCESSIBILITA' DEL BENE

Accessibilità: SI

UBICAZIONE

UBICAZIONE FOTO

Fondo: Archivio fotografico dell'Istituto dei Ciechi di Milano

Sezione: IST

Serie archivistica: Benefattori - Ritratti

CRONOLOGIA

CRONOLOGIA GENERICA

Secolo: XIX/XX

Frazione di secolo: fine/inizio

MOTIVAZIONE CRONOLOGIA

Motivazione: riferimenti biografici

DATI TECNICI

Indicazione di colore: BN

Materia e tecnica: gelatina bromuro d'argento/carta

MISURE [1 / 2]

Tipo misure: supporto secondario

Unità di misura: cm

Altezza: 19

Larghezza: 12

Validità: ca.

MISURE [2 / 2]

Tipo misure: supporto primario

Unità di misura: cm

Altezza: 10

Larghezza: 6

Validità: ca.

Formato: 18x24

DATI ANALITICI

ISCRIZIONI [1 / 2]

Classe di appartenenza: didascalica

Tecnica di scrittura: a penna

Posizione: sul supporto secondario: recto: in basso

Trascrizione: Annetta Da Nova // n. 1855 - m. 1909

ISCRIZIONI [2 / 2]

Classe di appartenenza: didascalica

Tecnica di scrittura: a penna

Posizione: sul supporto secondario: verso: in basso

Trascrizione: 88711

STEMMI/MARCHI/TIMBRI [1 / 3]

Classe di appartenenza: timbro

Qualificazione: dell'autore

Identificazione: Ganzini, Giovan Battista

Posizione: sul supporto secondario: recto: in basso

Descrizione: Timbro a inchiostro con la scritta "G. B. Ganzini // Milano // via Dante, 12"

Codice scheda autore: AUF-5u010-0000051

STEMMI/MARCHI/TIMBRI [2 / 3]

Classe di appartenenza: timbro

Qualificazione: di appartenenza

Identificazione: Da Nova, Ernesto

Posizione: sul supporto secondario: recto: in basso al centro

Descrizione: Timbro a inchiostro con la scritta "Da - Nova Rag. Ernesto // Milano - Via Croce Rossa 4"

STEMMI/MARCHI/TIMBRI [3 / 3]

Classe di appartenenza: timbro

Qualificazione: a secco

Posizione: sul supporto primario: verso: in basso a destra

Descrizione: Timbro a secco con la scritta "RIPRODUZIONE"

CONSERVAZIONE

STATO DI CONSERVAZIONE

Data: 2011

Stato di conservazione: discreto

Indicazioni specifiche: specchio d'argento - impronte

CONDIZIONE GIURIDICA E VINCOLI

CONDIZIONE GIURIDICA

Indicazione generica: proprietà privata

FONTI E DOCUMENTI DI RIFERIMENTO

DOCUMENTAZIONE FOTOGRAFICA

Codice univoco della risorsa: SC_F_SUP-5u010-0001595_IMG-0000784279

Genere: documentazione allegata

Tipo: matrice digitale colore

Data: 2011

Ente proprietario: Istituto dei Ciechi di Milano

Codice identificativo: 1471

Formato: tif

Visibilità immagine: 1

Nome del file originale: 1471

FONTI E DOCUMENTI

Genere: documentazione esistente

Tipo: fascicolo

Nome dell'archivio: Archivio storico dell'Istituto dei Ciechi di Milano

Posizione: 3.1, fasc. 428

ACCESSO AI DATI

SPECIFICHE DI ACCESSO AI DATI

Profilo di accesso: 1

Motivazione: dati liberamente accessibili

COMPILAZIONE

COMPILAZIONE

Anno di redazione: 2011

Ente compilatore: Istituto dei Ciechi di Milano

Nome: Cerletti, Maddalena

Referente scientifico: Cerletti, Maddalena

Funzionario responsabile: Picheca, Antonio

