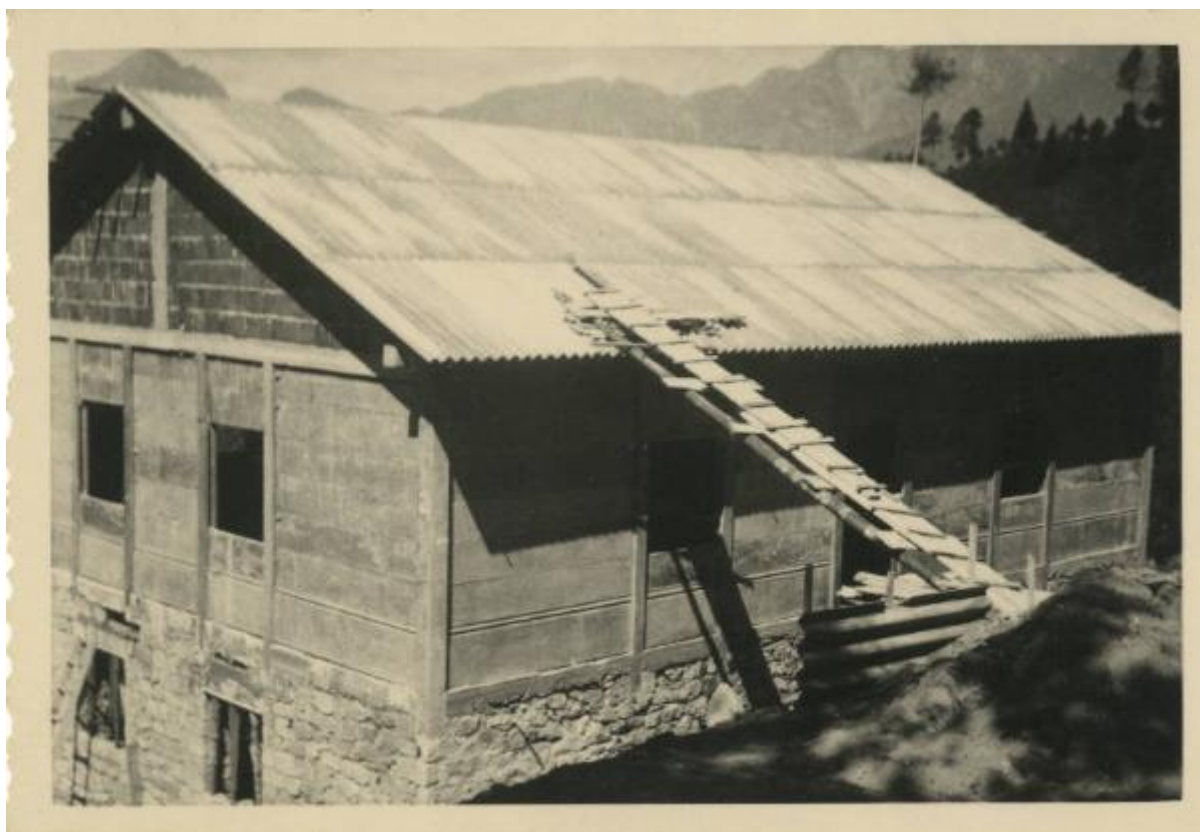


# Località Degna (Breno) - Cantiere - Costruzione della "Casa Alpina" per donne cieche del Patronato Cieche Santa Lucia M.M. Canossiane

Anonimo



Link risorsa: <https://www.lombardiabeniculturali.it/fotografie/schede/IMM-5u010-0001507/>

Scheda SIRBeC: <https://www.lombardiabeniculturali.it/fotografie/schede-complete/IMM-5u010-0001507/>

## CODICI

Unità operativa: 5u010

Numero scheda: 1507

Codice scheda: IMM-5u010-0001507

Tipo di scheda: AFRLIMM

## SOGGETTO

### SOGGETTO

Indicazioni sul soggetto

La "Casa alpina" in località Degna (Breno) fu donata dall'industriale Giacomo Fusetti al Patronato Cieche Santa Lucia M.M. Canossiane nel 1955

Identificazione

Località Degna (Breno) - Cantiere - Costruzione della "Casa Alpina" per donne cieche del Patronato Cieche Santa Lucia M.M. Canossiane

### CLASSIFICAZIONE

Altra classificazione: reportage

Tipo classificazione: Classificazione per genere fotografico Archivi dell'Immagine - Regione Lombardia

### THESAURUS [1 / 4]

Descrittore: assistenza

Tipo thesaurus: Thesaurus AESS, Archivi dell'Immagine - Regione Lombardia

### THESAURUS [2 / 4]

Descrittore: cantiere

Tipo thesaurus: Thesaurus AESS, Archivi dell'Immagine - Regione Lombardia

### THESAURUS [3 / 4]

Descrittore: montagna

Tipo thesaurus: Thesaurus AESS, Archivi dell'Immagine - Regione Lombardia

### THESAURUS [4 / 4]

Descrittore: tempo libero

Tipo thesaurus: Thesaurus AESS, Archivi dell'Immagine - Regione Lombardia

## LUOGO E DATA DELLA RIPRESA

## LOCALIZZAZIONE

Stato: Italia

Regione: Lombardia

Provincia: BS

Comune: Breno

Località: Degna

Data: 1955 ca.

## DATAZIONE GENERICA

Secolo: XX

Frazione di secolo: metà

## DEFINIZIONE CULTURALE

### AUTORE DELLA FOTOGRAFIA

Nome di persona o ente: Anonimo

Tipo intestazione: P

Riferimento all'intervento: fotografo principale

Codice scheda autore: AUF-5u010-0000006

Motivazione dell'attribuzione: n.r.

## COMPILAZIONE

### COMPILAZIONE

Anno di redazione: 2011

Ente compilatore: R03/ Istituto dei Ciechi di Milano

Nome: Cerletti, Maddalena

Referente scientifico: Cerletti, Maddalena

Funzionario responsabile: Picheca, Antonio

## SUPPORTO COLLEGATO: AFRLSUP - SUP-5u010-0001631 [1 / 1]

### CODICI

Unità operativa: 5u010

Numero scheda: 1631

Codice scheda: SUP-5u010-0001631

### RIFERIMENTO SCHEDA IMMAGINE

Codice IDK della scheda immagine: IMM-5u010-0001507

Tipo scheda: F

Livello ricerca: C

### CODICE UNIVOCO

Codice regione: 03

Ente schedatore: R03/ Istituto dei Ciechi di Milano

Ente competente: S27

### RELAZIONI

#### RELAZIONI CON ALTRI BENI

Tipo relazione: sede di provenienza

Specifiche tipo relazione: correlazione di contesto

Tipo scheda: Sesamo

### OGGETTO

#### OGGETTO

Definizione dell'oggetto: positivo

Natura biblioteconomica dell'oggetto: m

Originalità: originale

#### QUANTITA'

Numero oggetti/elementi: 1

### SOGGETTO

## TITOLO

Titolo attribuito: "Casa Alpina" del Patronato Cieche Santa Lucia M.M. Canossiane

Specifiche titolo: del catalogatore

## LOCALIZZAZIONE GEOGRAFICO-AMMINISTRATIVA

### INDICAZIONE DEL CONTENITORE FISICO

Codice del contenitore fisico: 24364

Categoria del contenitore fisico: architettura

### LOCALIZZAZIONE GEOGRAFICO-AMMINISTRATIVA ATTUALE

Stato: Italia

Regione: Lombardia

Provincia: MI

Nome provincia: Milano

Codice ISTAT comune: 015146

Comune: Milano

### COLLOCAZIONE SPECIFICA

Tipologia: palazzo

Denominazione: Istituto dei ciechi

Indirizzo: Via Vivaio, 7

Codice della scheda ILC: RL550-15057

Denominazione struttura conservativa - livello 1: Istituto dei Ciechi di Milano - Museo Louis Braille

Denominazione struttura conservativa - livello 2: Archivio storico

Tipologia struttura conservativa: archivio

Collocazione originaria: NO

### ACCESSIBILITA' DEL BENE

Accessibilità: SI

## UBICAZIONE

### UBICAZIONE FOTO

Fondo: Archivio fotografico dell'Istituto dei Ciechi di Milano

Sezione: IST

Serie archivistica: Amministrazione - Rapporti con enti

Sottoserie archivistica: Patronato Cieche Santa Lucia

## CRONOLOGIA

### CRONOLOGIA GENERICA

Secolo: XX

Frazione di secolo: metà

### CRONOLOGIA SPECIFICA

A: 1955

Validità: ante

### MOTIVAZIONE CRONOLOGIA

Motivazione: documentazione

Specifiche: Archivio storico dell'Istituto dei Ciechi di Milano, unità 2.1.3.4 / fasc. 20

## DATI TECNICI

Indicazione di colore: BN

Materia e tecnica: gelatina bromuro d'argento/carta

### MISURE

Tipo misure: supporto primario

Unità di misura: cm

Altezza: 7

Larghezza: 10

Validità: ca.

Formato: 9x12

## DATI ANALITICI

### ISCRIZIONI

Classe di appartenenza: didascalica

Tecnica di scrittura: a matita

Posizione: sul supporto primario: verso: al centro

Trascrizione: 33

## CONSERVAZIONE

### STATO DI CONSERVAZIONE

Data: 2011

Stato di conservazione: buono

## CONDIZIONE GIURIDICA E VINCOLI

### CONDIZIONE GIURIDICA

Indicazione generica: proprietà privata

## FONTI E DOCUMENTI DI RIFERIMENTO

### DOCUMENTAZIONE FOTOGRAFICA

Codice univoco della risorsa: SC\_F\_SUP-5u010-0001631\_IMG-0000784315

Genere: documentazione allegata

Tipo: matrice digitale colore

Data: 2011

Ente proprietario: Istituto dei Ciechi di Milano

Codice identificativo: 1507

Formato: tif

Visibilità immagine: 1

Nome del file originale: 1507

### FONTI E DOCUMENTI

Genere: documentazione esistente

Tipo: fascicolo

Nome dell'archivio: Archivio storico dell'Istituto dei Ciechi di Milano

Posizione: 2.1.3.4, fasc. 20

## ACCESSO AI DATI

## **SPECIFICHE DI ACCESSO AI DATI**

Profilo di accesso: 1

Motivazione: dati liberamente accessibili

## **COMPILAZIONE**

### **COMPILAZIONE**

Anno di redazione: 2011

Ente compilatore: Istituto dei Ciechi di Milano

Nome: Cerletti, Maddalena

Referente scientifico: Cerletti, Maddalena

Funzionario responsabile: Picheca, Antonio



