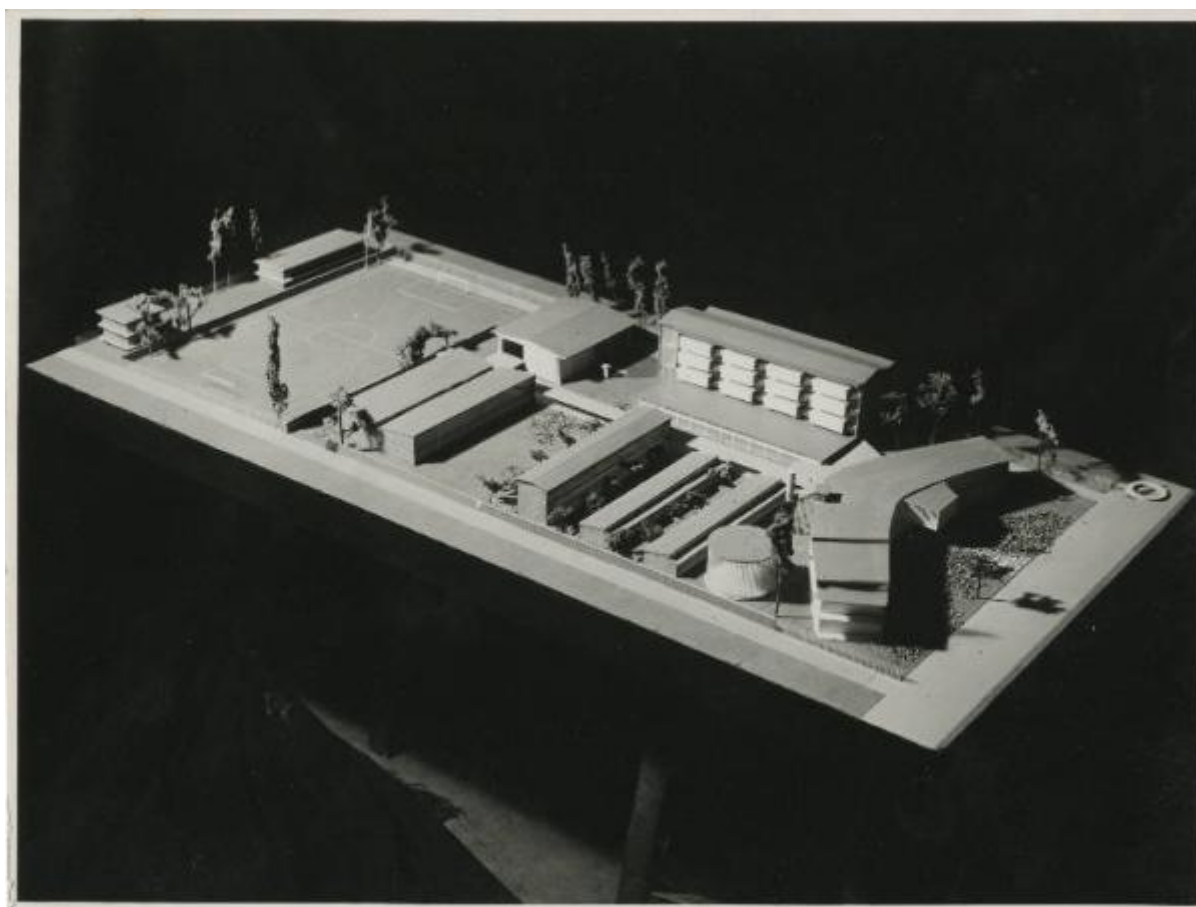


# **Modellino del nuovo Istituto Marchiondi di Milano (ipotesi per una nuova sede dell'Istituto dei Ciechi di Milano)**

**Publifoto**



Link risorsa: <https://www.lombardiabeniculturali.it/fotografie/schede/IMM-5u010-0001513/>

Scheda SIRBeC: <https://www.lombardiabeniculturali.it/fotografie/schede-complete/IMM-5u010-0001513/>

## CODICI

Unità operativa: 5u010

Numero scheda: 1513

Codice scheda: IMM-5u010-0001513

Tipo di scheda: AFRLIMM

Identificazione

Modellino del nuovo Istituto Marchiondi di Milano (ipotesi per una nuova sede dell'Istituto dei Ciechi di Milano)

## SOGGETTO

### CLASSIFICAZIONE

Altra classificazione: foto di oggetti

Tipo classificazione: Classificazione per genere fotografico Archivi dell'Immagine - Regione Lombardia

### THESAURUS

Descrittore: architettura

Tipo thesaurus: Thesaurus AESS, Archivi dell'Immagine - Regione Lombardia

## LUOGO E DATA DELLA RIPRESA

### LOCALIZZAZIONE

Regione: n. r. [non rilevabile]

Comune: n. r. [non rilevabile]

Data: 1961 ca.

### DATAZIONE GENERICA

Secolo: XX

Frazione di secolo: ultimo quarto

## DEFINIZIONE CULTURALE

### AUTORE DELLA FOTOGRAFIA

Nome di persona o ente: Publifoto

Tipo intestazione: E

Dati anagrafici/estremi cronologici: 1937 post

Riferimento all'intervento: fotografo principale

Codice scheda autore: AUF-5u010-0000024

Indicazione del nome e dell'indirizzo: Fototecnica PUBLIFOTO - Milano - Via Archimede, 51

Motivazione dell'attribuzione: timbro

Specifiche sull'attribuzione: a inchiostro

#### **AUTORE OPERA FOTOGRAFATA**

Nome di persona o ente: Viganò, Vittoriano

Tipo intestazione: P

Dati anagrafici: 1919 - 1996

Riferimento all'intervento: architetto

Codice scheda autore: 5u010-00037

Motivazione dell'attribuzione: timbro

### **COMPILAZIONE**

#### **COMPILAZIONE**

Anno di redazione: 2011

Ente compilatore: R03/ Istituto dei Ciechi di Milano

Nome: Cerletti, Maddalena

Referente scientifico: Cerletti, Maddalena

Funzionario responsabile: Picheca, Antonio

## SUPPORTO COLLEGATO: AFRLSUP - SUP-5u010-0001637 [1 / 1]

### CODICI

Unità operativa: 5u010

Numero scheda: 1637

Codice scheda: SUP-5u010-0001637

### RIFERIMENTO SCHEDA IMMAGINE

Codice IDK della scheda immagine: IMM-5u010-0001513

Tipo scheda: F

Livello ricerca: C

### CODICE UNIVOCO

Codice regione: 03

Ente schedatore: R03/ Istituto dei Ciechi di Milano

Ente competente: S27

### RELAZIONI

#### RELAZIONI CON ALTRI BENI

Tipo relazione: sede di provenienza

Specifiche tipo relazione: correlazione di contesto

Tipo scheda: Sesamo

### OGGETTO

#### OGGETTO

Definizione dell'oggetto: positivo

Natura biblioteconomica dell'oggetto: m

Originalità: originale

#### QUANTITA'

Numero oggetti/elementi: 1

### SOGGETTO

## TITOLO

Titolo proprio: Il nuovo Istituto Marchiundi in Milano

Specifiche titolo: manoscritto a penna, sul verso del supporto

## LOCALIZZAZIONE GEOGRAFICO-AMMINISTRATIVA

### INDICAZIONE DEL CONTENITORE FISICO

Codice del contenitore fisico: 24364

Categoria del contenitore fisico: architettura

### LOCALIZZAZIONE GEOGRAFICO-AMMINISTRATIVA ATTUALE

Stato: Italia

Regione: Lombardia

Provincia: MI

Nome provincia: Milano

Codice ISTAT comune: 015146

Comune: Milano

### COLLOCAZIONE SPECIFICA

Tipologia: palazzo

Denominazione: Istituto dei ciechi

Indirizzo: Via Vivaio, 7

Codice della scheda ILC: RL550-15057

Denominazione struttura conservativa - livello 1: Istituto dei Ciechi di Milano - Museo Louis Braille

Denominazione struttura conservativa - livello 2: Archivio storico

Tipologia struttura conservativa: archivio

Collocazione originaria: NO

### ACCESSIBILITA' DEL BENE

Accessibilità: SI

## UBICAZIONE

### UBICAZIONE FOTO

Fondo: Archivio fotografico dell'Istituto dei Ciechi di Milano

Sezione: IST

Serie archivistica: Patrimonio - Via Vivaio

## CRONOLOGIA

### CRONOLOGIA GENERICA

Secolo: XX

Frazione di secolo: terzo quarto

### CRONOLOGIA SPECIFICA

Da: 1961

Validità: ca.

### MOTIVAZIONE CRONOLOGIA

Motivazione: documentazione

Specifiche: Archivio storico dell'Istituto dei Ciechi di Milano, unità 2.5.1.2 / fasc. 152

## DATI TECNICI

Indicazione di colore: BN

Materia e tecnica: gelatina bromuro d'argento/carta

### MISURE

Tipo misure: supporto primario

Unità di misura: cm

Altezza: 17

Larghezza: 23

Validità: ca.

Formato: 18x24

## DATI ANALITICI

### ISCRIZIONI

Classe di appartenenza: didascalica

Tecnica di scrittura: a penna

Posizione: sul supporto primario: verso: in centro a destra

Trascrizione: Il nuovo Istituto Marchiundi [sic] in Milano

**STEMMI/MARCHI/TIMBRI [1 / 2]**

Classe di appartenenza: timbro

Qualificazione: dell'autore

Identificazione: PUBLIFOTO

Posizione: sul supporto primario: verso: in basso a destra

Descrizione

Timbro a inchiostro con la scritta "FOTOTECNICA // PUBLIFOTO // MILANO // Via Archimede, 51 // Tel. 58.84.64"

Codice scheda autore: AUF-5u010-0000024

**STEMMI/MARCHI/TIMBRI [2 / 2]**

Classe di appartenenza: timbro

Qualificazione: copyright

Identificazione: Vittoriano Viganò

Posizione: sul supporto primario: verso: al centro a destra

Descrizione: Timbro a inchiostro con la scritta "Vittoriano Viganò // architetto // C. Vigentina 1 // Milano 52635"

## CONSERVAZIONE

### STATO DI CONSERVAZIONE

Data: 2011

Stato di conservazione: discreto

Indicazioni specifiche: impronte - microorganismi - macchie - graffi

## CONDIZIONE GIURIDICA E VINCOLI

### CONDIZIONE GIURIDICA

Indicazione generica: proprietà privata

## FONTI E DOCUMENTI DI RIFERIMENTO

### DOCUMENTAZIONE FOTOGRAFICA

Codice univoco della risorsa: SC\_F\_SUP-5u010-0001637\_IMG-0000784321

Genere: documentazione allegata

Tipo: matrice digitale colore

Data: 2011

Ente proprietario: Istituto dei Ciechi di Milano

Codice identificativo: 1513

Formato: tif

Visibilità immagine: 1

Nome del file originale: 1513

## **FONTI E DOCUMENTI**

Genere: documentazione esistente

Tipo: fascicolo

Nome dell'archivio: Archivio storico dell'Istituto dei Ciechi di Milano

Posizione: 2.5.1.2, fasc. 152

## **ACCESSO AI DATI**

### **SPECIFICHE DI ACCESSO AI DATI**

Profilo di accesso: 1

Motivazione: dati liberamente accessibili

## **COMPILAZIONE**

### **COMPILAZIONE**

Anno di redazione: 2011

Ente compilatore: Istituto dei Ciechi di Milano

Nome: Cerletti, Maddalena

Referente scientifico: Cerletti, Maddalena

Funzionario responsabile: Picheca, Antonio



