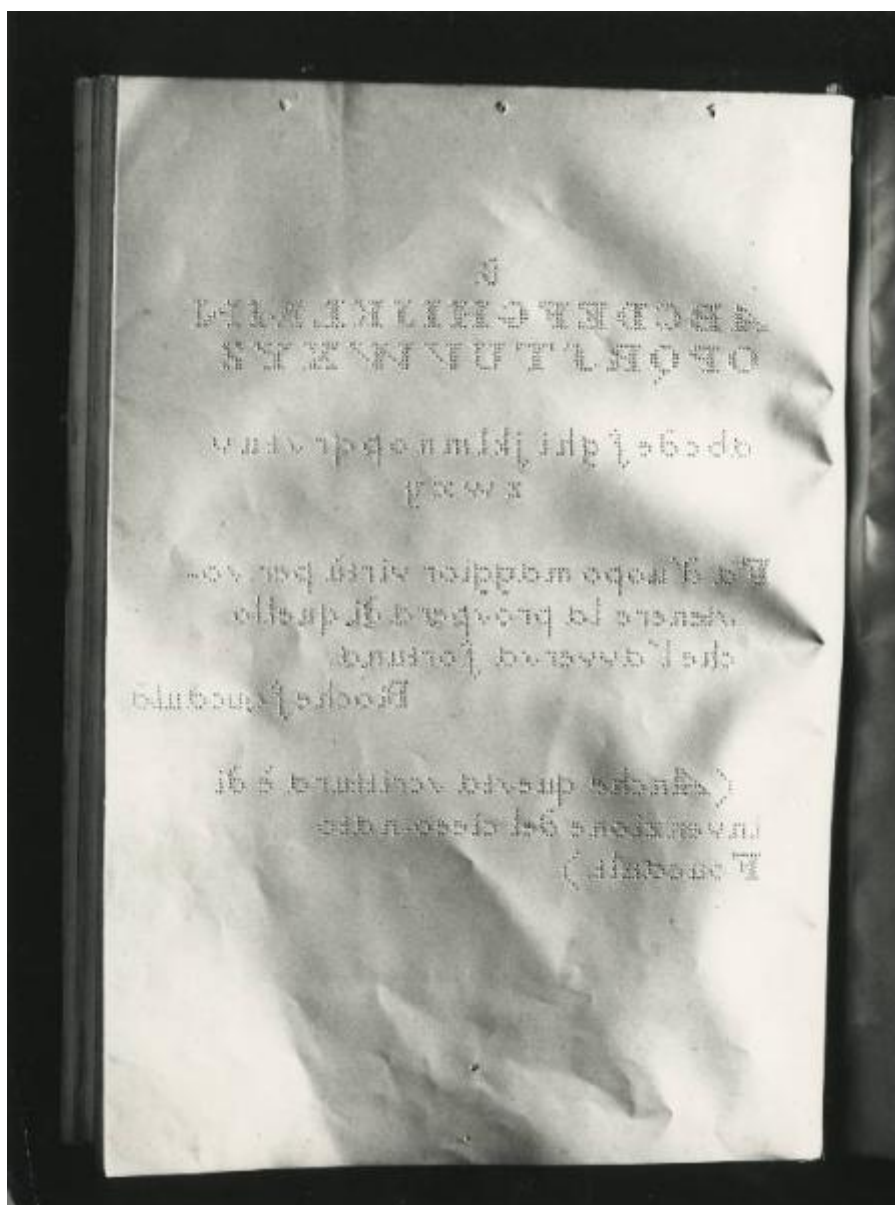


Riproduzione di documento - Metodo di scrittura per ciechi - Saggio di scrittura della macchina Foucault con lettere punteggiate in rilievo

Farabola



Scheda SIRBeC: <https://www.lombardiabeniculturali.it/fotografie/schede-complete/IMM-5u010-0001518/>

CODICI

Unità operativa: 5u010

Numero scheda: 1518

Codice scheda: IMM-5u010-0001518

Tipo di scheda: AFRLIMM

Identificazione

Riproduzione di documento - Metodo di scrittura per ciechi - Saggio di scrittura della macchina Foucault con lettere punteggiate in rilievo

SOGGETTO

CLASSIFICAZIONE [1 / 2]

Altra classificazione: reportage

Tipo classificazione: Classificazione per genere fotografico Archivi dell'Immagine - Regione Lombardia

CLASSIFICAZIONE [2 / 2]

Altra classificazione: riproduzione

Tipo classificazione: Classificazione per genere fotografico Archivi dell'Immagine - Regione Lombardia

THESAURUS [1 / 2]

Descrittore: istruzione

Tipo thesaurus: Thesaurus AESS, Archivi dell'Immagine - Regione Lombardia

THESAURUS [2 / 2]

Descrittore: macchine / utensili / strumenti di lavoro

Tipo thesaurus: Thesaurus AESS, Archivi dell'Immagine - Regione Lombardia

LUOGO E DATA DELLA RIPRESA

LOCALIZZAZIONE

Stato: Italia

Regione: Lombardia

Provincia: MI

Comune: Milano

DATAZIONE GENERICA

Secolo: XX

Frazione di secolo: terzo quarto

DEFINIZIONE CULTURALE

AUTORE DELLA FOTOGRAFIA

Nome di persona o ente: Farabola

Tipo intestazione: E

Dati anagrafici/estremi cronologici: 1908-

Riferimento all'intervento: fotografo principale

Codice scheda autore: AUF-5u010-0000019

Indicazione del nome e dell'indirizzo: FARABOLA - Milano - Tel. 8.351.530 - 8.391536

Motivazione dell'attribuzione: timbro

Specifiche sull'attribuzione: a inchiostro

AUTORE OPERA FOTOGRAFATA

Nome di persona o ente: Viganò, Vittoriano

Tipo intestazione: P

Dati anagrafici: 1919 - 1996

Riferimento all'intervento: architetto

Codice scheda autore: 5u010-00037

Motivazione dell'attribuzione: timbro

COMPILAZIONE

COMPILAZIONE

Anno di redazione: 2011

Ente compilatore: R03/ Istituto dei Ciechi di Milano

Nome: Cerletti, Maddalena

Referente scientifico: Cerletti, Maddalena

Funzionario responsabile: Picheca, Antonio

SUPPORTO COLLEGATO: AFRLSUP - SUP-5u010-0001642 [1 / 1]

CODICI

Unità operativa: 5u010

Numero scheda: 1642

Codice scheda: SUP-5u010-0001642

RIFERIMENTO SCHEDA IMMAGINE

Codice IDK della scheda immagine: IMM-5u010-0001518

Tipo scheda: F

Livello ricerca: C

CODICE UNIVOCO

Codice regione: 03

Ente schedatore: R03/ Istituto dei Ciechi di Milano

Ente competente: S27

OGGETTO

OGGETTO

Definizione dell'oggetto: positivo

Natura biblioteconomica dell'oggetto: m

Originalità: originale

QUANTITA'

Numero oggetti/elementi: 1

SOGGETTO

TITOLO

Titolo attribuito: Scrittura con macchina Foucault

Specifiche titolo: del catalogatore

LOCALIZZAZIONE GEOGRAFICO-AMMINISTRATIVA

INDICAZIONE DEL CONTENITORE FISICO

Codice del contenitore fisico: 24364

Categoria del contenitore fisico: architettura

LOCALIZZAZIONE GEOGRAFICO-AMMINISTRATIVA ATTUALE

Stato: Italia

Regione: Lombardia

Provincia: MI

Nome provincia: Milano

Codice ISTAT comune: 015146

Comune: Milano

COLLOCAZIONE SPECIFICA

Tipologia: palazzo

Denominazione: Istituto dei ciechi

Indirizzo: Via Vivaio, 7

Codice della scheda ILC: RL550-15057

Denominazione struttura conservativa - livello 1: Istituto dei Ciechi di Milano - Museo Louis Braille

Denominazione struttura conservativa - livello 2: Archivio storico

Tipologia struttura conservativa: archivio

Collocazione originaria: NO

ACCESSIBILITA' DEL BENE

Accessibilità: SI

UBICAZIONE

UBICAZIONE FOTO

Fondo: Archivio fotografico dell'Istituto dei Ciechi di Milano

Sezione: IST

Serie archivistica: Assistenza e istruzione - Strumentazione tiflo

Sottoserie archivistica: Metodi di scrittura

INVENTARIO

Data: 2006

Numero di inventario generale: 367

CRONOLOGIA

CRONOLOGIA GENERICA

Secolo: XX

Frazione di secolo: terzo quarto

MOTIVAZIONE CRONOLOGIA

Motivazione: analisi storica

DATI TECNICI

Indicazione di colore: BN

Materia e tecnica: gelatina bromuro d'argento/carta

MISURE

Tipo misure: supporto primario

Unità di misura: cm

Altezza: 24

Larghezza: 18

Validità: ca.

Formato: 18x24

DATI ANALITICI

STEMMI/MARCHI/TIMBRI [1 / 2]

Classe di appartenenza: timbro

Posizione: sul supporto primario: verso: in alto a destra

Descrizione: Timbro a inchiostro con la scritta "223376"

STEMMI/MARCHI/TIMBRI [2 / 2]

Classe di appartenenza: timbro

Identificazione: Farabola

Posizione: sul supporto primario: verso: in alto a sinistra

Descrizione: Timbro a inchiostro con la scritta "FARABOLA - Milano // Tel. 8.351.530 - 8.391536"

Codice scheda autore: AUF-5u010-0000019

CONSERVAZIONE

STATO DI CONSERVAZIONE

Data: 2011

Stato di conservazione: discreto

Indicazioni specifiche: microorganismi - impronte - rilievo del timbro

CONDIZIONE GIURIDICA E VINCOLI

CONDIZIONE GIURIDICA

Indicazione generica: proprietà privata

FONTI E DOCUMENTI DI RIFERIMENTO

DOCUMENTAZIONE FOTOGRAFICA

Codice univoco della risorsa: SC_F_SUP-5u010-0001642_IMG-0000784326

Genere: documentazione allegata

Tipo: matrice digitale colore

Data: 2011

Ente proprietario: Istituto dei Ciechi di Milano

Codice identificativo: 1518

Formato: tif

Visibilità immagine: 1

Nome del file originale: 1518

BIBLIOGRAFIA

Genere: bibliografia specifica

Autore: Istituto dei ciechi di Milano

Titolo libro o rivista: Origini ed evoluzione dei metodi di scrittura per ciechi all'Istituto di Milano

Luogo di edizione: Milano

Anno di edizione: 1977

Codice scheda bibliografia: 5u010-00011

ACCESSO AI DATI

SPECIFICHE DI ACCESSO AI DATI

Profilo di accesso: 1

Motivazione: dati liberamente accessibili

COMPILAZIONE

COMPILAZIONE

Anno di redazione: 2011

Ente compilatore: Istituto dei Ciechi di Milano

Nome: Cerletti, Maddalena

Referente scientifico: Cerletti, Maddalena

Funzionario responsabile: Picheca, Antonio

