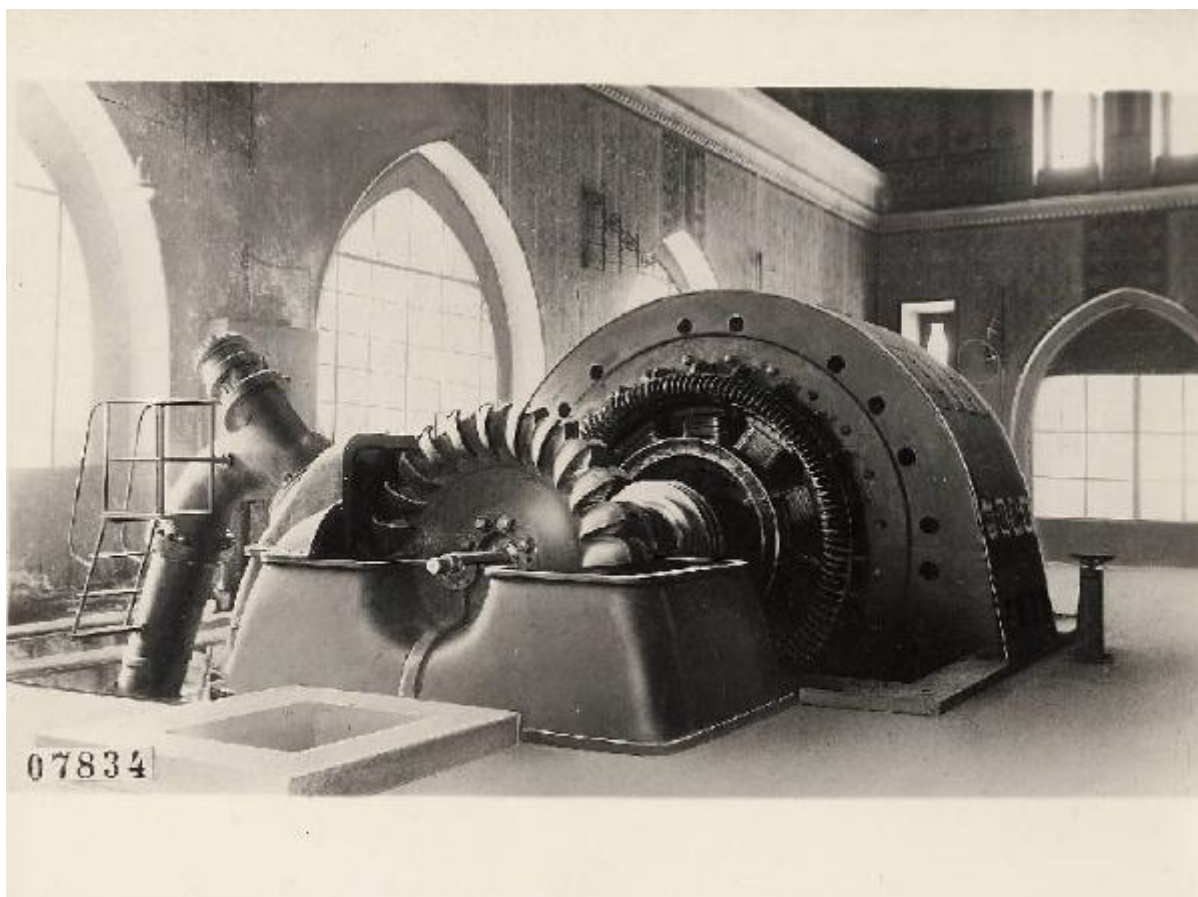


## Centrale elettrica di Verampio della Società Edison - Sala macchine - Alternatore della Ercole Marelli

Ufficio Fotografico Ercole Marelli (attr.)



Link risorsa: <https://www.lombardiabeniculturali.it/fotografie/schede/IMM-5w010-0000361/>

Scheda SIRBeC: <https://www.lombardiabeniculturali.it/fotografie/schede-complete/IMM-5w010-0000361/>

## CODICI

Unità operativa: 5w010

Numero scheda: 361

Codice scheda: IMM-5w010-0000361

Tipo di scheda: AFRLIMM

Identificazione: Centrale elettrica di Verampio della Società Edison - Sala macchine - Alternatore della Ercole Marelli

## SOGGETTO

### CLASSIFICAZIONE

Altra classificazione: foto industriale

Tipo classificazione: generi AIM

### THESAURUS [1 / 4]

Descrittore: industria

Tipo thesaurus: AESS - Archivio di etnografia e storia sociale

### THESAURUS [2 / 4]

Descrittore: industria elettrica

### THESAURUS [3 / 4]

Descrittore: centrali elettriche

### THESAURUS [4 / 4]

Descrittore: alternatori

## LUOGO E DATA DELLA RIPRESA

### LOCALIZZAZIONE

Stato: Italia

Regione: Piemonte

Provincia: VB

Data: 1946

### DATAZIONE GENERICA

Secolo: XX

Frazione di secolo: secondo quarto

#### **DATAZIONE SPECIFICA**

Da: 1946

Validità: ca.

A: 1946

Validità: ca.

#### **DEFINIZIONE CULTURALE**

##### **AUTORE DELLA FOTOGRAFIA**

Nome di persona o ente: Ufficio Fotografico Ercole Marelli

Tipo intestazione: E

Dati anagrafici/estremi cronologici: 1925 ca./ 1970 ca.

Riferimento all'autore: attr.

Riferimento all'intervento: fotografo principale

Codice scheda autore: AUF-5w020-0000006

Indicazione del nome e dell'indirizzo: Ufficio Fotografico Ercole Marelli. Sesto San Giovanni

Motivazione dell'attribuzione: provenienza

#### **COMPILAZIONE**

##### **COMPILAZIONE**

Anno di redazione: 2006

Nome [1 / 2]: Tunez, Sonia

Nome [2 / 2]: Moccia, Maria Rosaria

Referente scientifico: Moccia, Maria Rosaria

Funzionario responsabile: De Cristofaro, Alberto

## SUPPORTO COLLEGATO: AFRLSUP - SUP-5w010-0000361 [1 / 1]

### CODICI

Unità operativa: 5w010

Numero scheda: 361

Codice scheda: SUP-5w010-0000361

### RIFERIMENTO SCHEDA IMMAGINE

Codice IDK della scheda immagine: IMM-5w010-0000361

Tipo scheda: F

Livello ricerca: I

### CODICE UNIVOCO

Codice regione: 03

Ente schedatore: R03/ Fondazione ISEC Istituto per la Storia dell'Età Contemporanea

Ente competente: S27

### OGGETTO

#### OGGETTO

Definizione dell'oggetto: positivo

Natura biblioteconomica dell'oggetto: m

Originalità: originale

#### QUANTITA'

Numero oggetti/elementi: 1

Completa/incompleta: completa

### SOGGETTO

#### TITOLO

Titolo attribuito: Sala macchine della Centrale elettrica di Verampio della Società Edison

Specifiche titolo: dal catalogatore

### LOCALIZZAZIONE GEOGRAFICO-AMMINISTRATIVA

## INDICAZIONE DEL CONTENITORE FISICO

Codice del contenitore fisico: 9270

Categoria del contenitore fisico: architettura

## LOCALIZZAZIONE GEOGRAFICO-AMMINISTRATIVA ATTUALE

Stato: Italia

Regione: Lombardia

Provincia: MI

Nome provincia: Milano

Codice ISTAT comune: 015209

Comune: Sesto San Giovanni

## COLLOCAZIONE SPECIFICA

Tipologia: palazzo

Denominazione: Fondazione ISEC Istituto per la Storia dell'Età Contemporanea

Indirizzo: Largo La Marmora, 17

Denominazione struttura conservativa - livello 1: Fondazione ISEC Istituto per la Storia dell'Età Contemporanea

## UBICAZIONE

### UBICAZIONE FOTO

Fondo: Sezione fotografica dell'Archivio Storico della Società Ercole Marelli

Serie archivistica: SERIE B

Collocazione: SERIE B\_SC\_062

## CRONOLOGIA

### CRONOLOGIA GENERICA

Secolo: XX

### CRONOLOGIA SPECIFICA

Da: 1946

Validità: ca.

A: 1946

Validità: ca.

## **MOTIVAZIONE CRONOLOGIA**

Motivazione: documentazione

Specifiche: libri inventario

## **DATI TECNICI**

Indicazione di colore: BN

Materia e tecnica: gelatina bromuro d'argento/carta

Specifiche tecniche: ritocco

## **MISURE**

Tipo misure: supporto primario

Unità di misura: cm

Formato: 18x24

## **DATI ANALITICI**

### **ISCRIZIONI**

Classe di appartenenza: documentaria

Tecnica di scrittura: fotografica

Posizione: sul supporto primario: recto: in basso a sinistra

Trascrizione: 07834

### **STEMMI/MARCHI/TIMBRI**

Classe di appartenenza: timbro

Qualificazione: inventariale

Posizione: sul supporto primario: verso

Descrizione: 07834

## **CONSERVAZIONE**

### **STATO DI CONSERVAZIONE**

Data: 2006

Stato di conservazione: buono

## CONDIZIONE GIURIDICA E VINCOLI

### CONDIZIONE GIURIDICA

Indicazione generica: proprietà privata

## FONTI E DOCUMENTI DI RIFERIMENTO

### DOCUMENTAZIONE FOTOGRAFICA

Codice univoco della risorsa: SC\_F\_SUP-5w010-0000361\_IMG-0000631933

Genere: documentazione allegata

Tipo: fotografia digitale

Data: 2005

Ente proprietario: Fondazione Istituto per la storia dell'età contemporanea

Collocazione: DVD\_030

Codice identificativo: ISEC\_B.07834

Formato: tif

Nome del file originale: B.07834 bis.jpg

### BIBLIOGRAFIA

Autore: Migliau, E.

Titolo libro o rivista: Marelli

Titolo contributo: Ricostruzione

Luogo di edizione: Sesto San Giovanni

Anno di edizione: 1947

Codice scheda bibliografia: 5w010

V., pp., nn.: p. 4

V., tavv., figg.: f. 3

### MOSTRE

Titolo: Mostra - grandi macchine in produzione

## ACCESSO AI DATI

### SPECIFICHE DI ACCESSO AI DATI

Profilo di accesso: 1

Motivazione: scheda relativa a bene di proprietà privata

## COMPILAZIONE

### COMPILAZIONE

Anno di redazione: 2006

Ente compilatore: Fondazione ISEC - Sesto San Giovanni

Nome [1 / 2]: Tunez, Sonia

Nome [2 / 2]: Moccia, Maria Rosaria

Referente scientifico: Moccia, Maria Rosaria

Funzionario responsabile: De Cristofaro, Alberto



