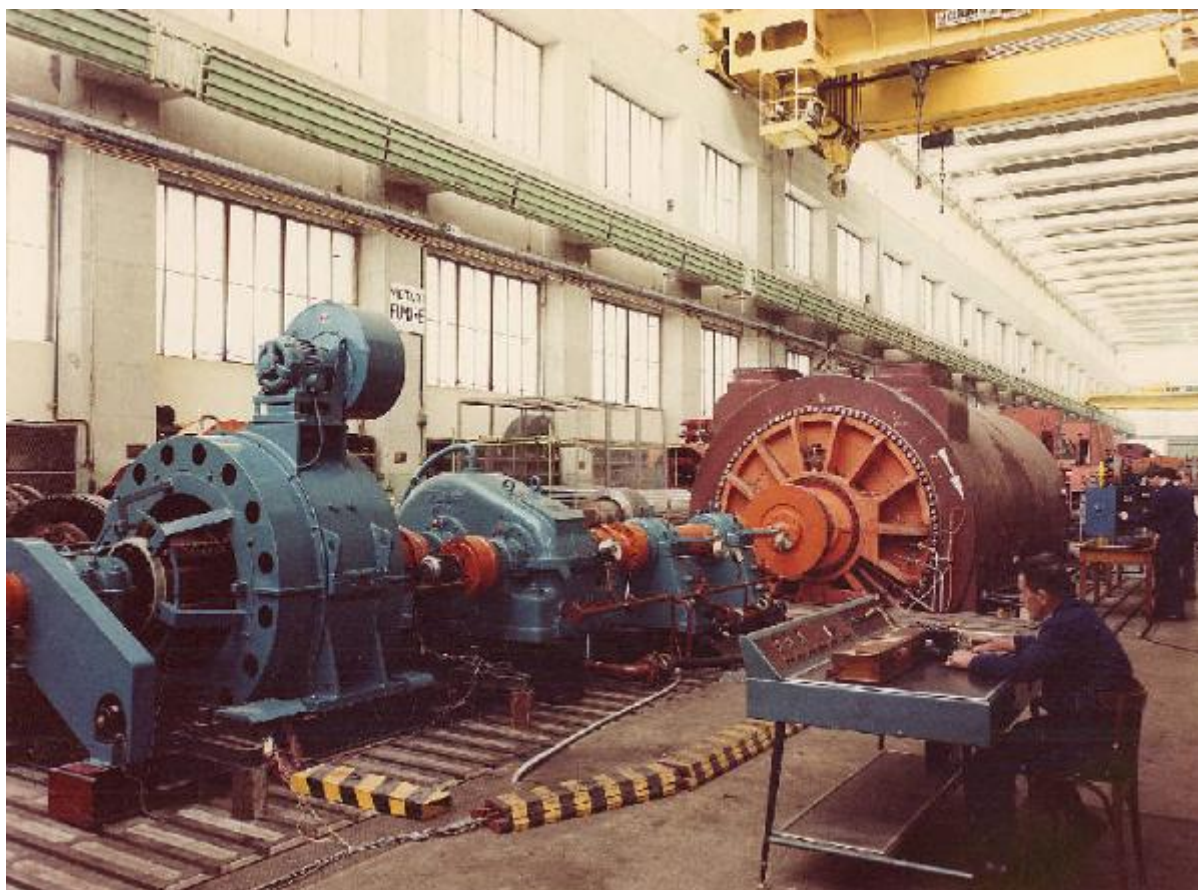


# Ercole Marelli (Società) - Turboalternatore 220 MVA per la Centrale E. Fermi della SELNI - Lavorazione

Foto G. Curtarello



Link risorsa: <https://www.lombardiabeniculturali.it/fotografie/schede/IMM-5w020-0000592/>

Scheda SIRBeC: <https://www.lombardiabeniculturali.it/fotografie/schede-complete/IMM-5w020-0000592/>

## CODICI

Unità operativa: 5w020

Numero scheda: 592

Codice scheda: IMM-5w020-0000592

Tipo di scheda: AFRLIMM

## SOGGETTO

### SOGGETTO

Indicazioni sul soggetto: Turboalternatore da 220 MVA per la Centrale E. Fermi della SELNI in prova

Identificazione: Ercole Marelli (Società) - Turboalternatore 220 MVA per la Centrale E. Fermi della SELNI - Lavorazione

### CLASSIFICAZIONE

Altra classificazione: foto industriale

Tipo classificazione: generi AIM

### THESAURUS [1 / 4]

Descrittore: industria

Tipo thesaurus: AESS - Archivio di etnografia e storia sociale

### THESAURUS [2 / 4]

Descrittore: fabbrica / opificio

Tipo thesaurus: AESS - Archivio di etnografia e storia sociale

### THESAURUS [3 / 4]

Descrittore: lavoro operaio

Tipo thesaurus: AESS - Archivio di etnografia e storia sociale

### THESAURUS [4 / 4]

Descrittore: turboalternatori

## LUOGO E DATA DELLA RIPRESA

### LOCALIZZAZIONE

Stato: Italia

Regione: Lombardia

Provincia: MI

Comune: Sesto San Giovanni

Data: 1964

#### **DATAZIONE GENERICA**

Secolo: XX

Frazione di secolo: terzo quarto

#### **DATAZIONE SPECIFICA**

Da: 1964

Validità: ca.

A: 1964

Validità: ca.

### **DEFINIZIONE CULTURALE**

#### **AUTORE DELLA FOTOGRAFIA**

Nome di persona o ente: Foto G. Curtarello

Tipo intestazione: E

Dati anagrafici/estremi cronologici: notizie 1960-1970

Riferimento all'intervento: fotografo principale

Codice scheda autore: AUF-5w020-0000004

Indicazione del nome e dell'indirizzo: Foto G. Curtarello. Vle. Casiraghi 49. Sesto San Giovanni. Milano

Motivazione dell'attribuzione: timbro

### **COMPILAZIONE**

#### **COMPILAZIONE**

Anno di redazione: 2006

Nome [1 / 2]: Tunez, Sonia

Nome [2 / 2]: Moccia, Maria Rosaria

Referente scientifico: Moccia, Maria Rosaria

Funzionario responsabile: De Cristofaro, Alberto

## SUPPORTO COLLEGATO: AFRLSUP - SUP-5w020-0000592 [1 / 1]

### CODICI

Unità operativa: 5w020

Numero scheda: 592

Codice scheda: SUP-5w020-0000592

### RIFERIMENTO SCHEDA IMMAGINE

Codice IDK della scheda immagine: IMM-5w020-0000592

Tipo scheda: F

Livello ricerca: I

### CODICE UNIVOCO

Codice regione: 03

Ente schedatore: R03/ Fondazione ISEC Istituto per la Storia dell'Età Contemporanea

Ente competente: S27

### OGGETTO

#### OGGETTO

Definizione dell'oggetto: positivo

Natura biblioteconomica dell'oggetto: m

Originalità: originale

#### QUANTITA'

Numero oggetti/elementi: 1

Completa/incompleta: completa

### SOGGETTO

#### TITOLO

Titolo attribuito: Turboalternatore 220 MVA per la Centrale E. Fermi della SELNI in prova alla Ercole Marelli

Specifiche titolo: dal catalogatore

### LOCALIZZAZIONE GEOGRAFICO-AMMINISTRATIVA

### **INDICAZIONE DEL CONTENITORE FISICO**

Codice del contenitore fisico: 9270

Categoria del contenitore fisico: architettura

### **LOCALIZZAZIONE GEOGRAFICO-AMMINISTRATIVA ATTUALE**

Stato: Italia

Regione: Lombardia

Provincia: MI

Nome provincia: Milano

Codice ISTAT comune: 015209

Comune: Sesto San Giovanni

### **COLLOCAZIONE SPECIFICA**

Tipologia: palazzo

Denominazione: Fondazione ISEC Istituto per la Storia dell'Età Contemporanea

Indirizzo: Largo La Marmora, 17

Denominazione struttura conservativa - livello 1: Fondazione ISEC Istituto per la Storia dell'Età Contemporanea

## **UBICAZIONE**

### **UBICAZIONE FOTO**

Fondo: Sezione fotografica dell'Archivio Storico della Società Ercole Marelli

Serie archivistica: SERIE C

Collocazione: SERIE C\_SC\_201

## **CRONOLOGIA**

### **CRONOLOGIA GENERICA**

Secolo: XX

### **CRONOLOGIA SPECIFICA**

Da: 1964

Validità: ca.

A: 1964

Validità: ca.

## MOTIVAZIONE CRONOLOGIA

Motivazione: documentazione

Specifiche: libri inventario

## DATI TECNICI

Indicazione di colore: C

Materia e tecnica: gelatina bromuro d'argento/carta

## MISURE

Tipo misure: supporto primario

Unità di misura: cm

Formato: 18x24

## DATI ANALITICI

### STEMMI/MARCHI/TIMBRI [1 / 2]

Classe di appartenenza: timbro

Qualificazione: inventariale

Posizione: sul supporto primario: verso: in alto a destra

Descrizione: 01504

### STEMMI/MARCHI/TIMBRI [2 / 2]

Classe di appartenenza: timbro

Qualificazione: commerciale

Identificazione: Foto G. Curtarello

Posizione: sul supporto primario: verso: in basso a destra

Descrizione

G. CURTARELLO Foto INDUSTRIALI/ V.le Casiraghi, 83 TELEF. 24.70.249/ 24.72.671/ SESTO S. GIOVANNI

## CONSERVAZIONE

### STATO DI CONSERVAZIONE

Data: 2006

Stato di conservazione: buono

## CONDIZIONE GIURIDICA E VINCOLI

### CONDIZIONE GIURIDICA

Indicazione generica: proprietà privata

## FONTI E DOCUMENTI DI RIFERIMENTO

### DOCUMENTAZIONE FOTOGRAFICA

Codice univoco della risorsa: SC\_F\_SUP-5w020-0000592\_IMG-0000632588

Genere: documentazione allegata

Tipo: fotografia digitale

Data: 2005

Ente proprietario: Fondazione Istituto per la storia dell'età contemporanea

Collocazione: DVD\_125

Codice identificativo: ISEC\_C.1504

Formato: tif

Nome del file originale: C.1504.jpg

### BIBLIOGRAFIA [1 / 2]

Autore: Luridiana, E.

Titolo libro o rivista: Marelli

Titolo contributo: Gli alternatori della Centrale termoelettrica di La Spezia dell'Enel

Luogo di edizione: Sesto San Giovanni

Anno di edizione: 1964

Codice scheda bibliografia: 5w010

V., pp., nn.: p. [13]

V., tavv., figg.: f. 8

### BIBLIOGRAFIA [2 / 2]

Autore: Bottini, A.

Titolo libro o rivista: Marelli

Titolo contributo: Il collaudo in officina: procedimenti ed attrezzature di prova

Luogo di edizione: Sesto San Giovanni

Anno di edizione: 1965

Codice scheda bibliografia: 5w010

V., pp., nn.: p. 42

V., tavv., figg.: f. 9

## ACCESSO AI DATI

### SPECIFICHE DI ACCESSO AI DATI

Profilo di accesso: 1

Motivazione: scheda relativa a bene di proprietà privata

## COMPILAZIONE

### COMPILAZIONE

Anno di redazione: 2006

Ente compilatore: Fondazione ISEC - Sesto San Giovanni

Nome [1 / 2]: Tunez, Sonia

Nome [2 / 2]: Moccia, Maria Rosaria

Referente scientifico: Moccia, Maria Rosaria

Funzionario responsabile: De Cristofaro, Alberto



