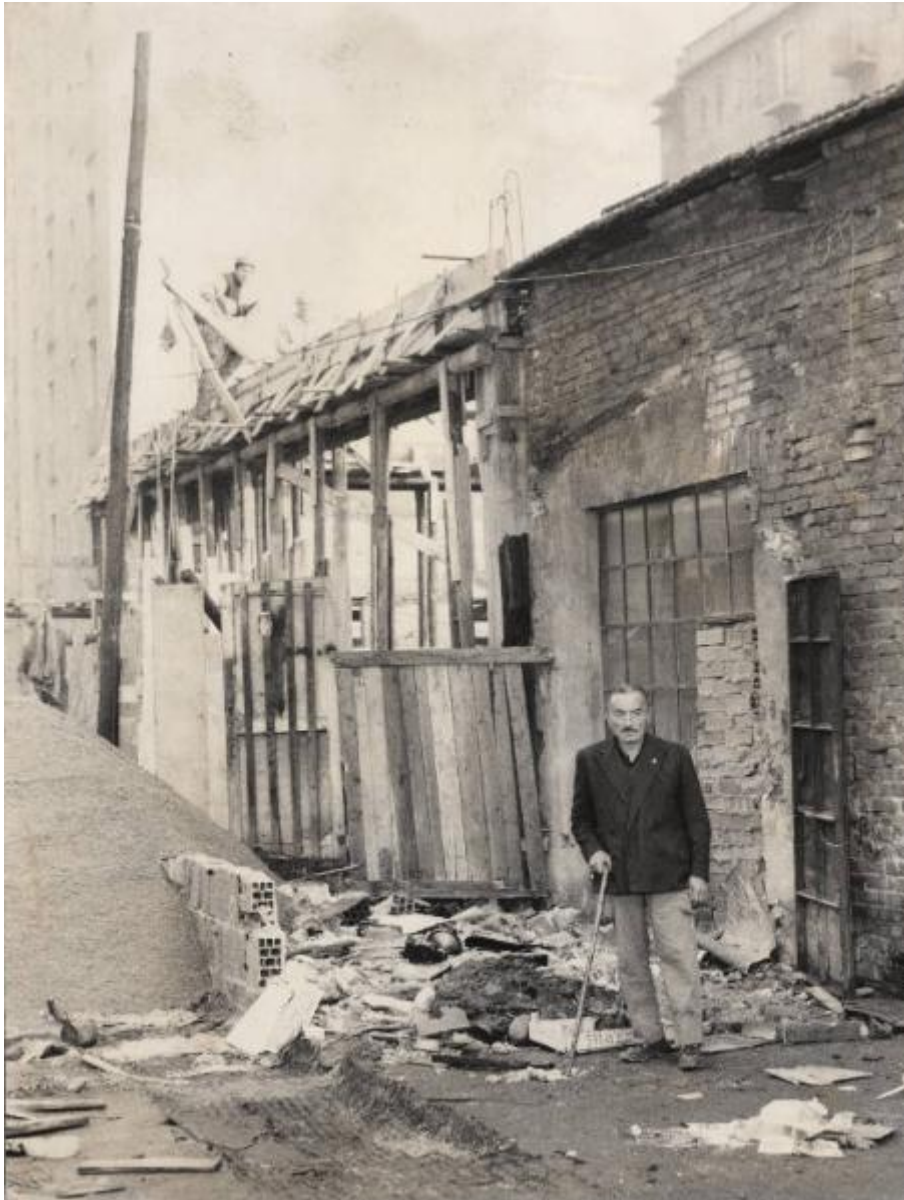


# Milano - Baravalle - Casa in costruzione e casa pericolante - Operai al lavoro - Ritratto di uomo anziano

Gammino



Link risorsa: <https://www.lombardiabeniculturali.it/fotografie/schede/IMM-5w050-0000148/>

Scheda SIRBeC: <https://www.lombardiabeniculturali.it/fotografie/schede-complete/IMM-5w050-0000148/>

## CODICI

Unità operativa: 5w050

Numero scheda: 148

Codice scheda: IMM-5w050-0000148

Tipo di scheda: AFRLIMM

Identificazione: Milano - Baravalle - Casa in costruzione e casa pericolante - Operai al lavoro - Ritratto di uomo anziano

## SOGGETTO

### CLASSIFICAZIONE

Altra classificazione: reportage

Tipo classificazione: Classificazione per genere fotografico Archivi dell'Immagine - Regione Lombardia

### THESAURUS [1 / 6]

Descrittore: città

Tipo thesaurus: Thesaurus AESS, Archivi dell'Immagine - Regione Lombardia

### THESAURUS [2 / 6]

Descrittore: abitazione

Tipo thesaurus: Thesaurus AESS, Archivi dell'Immagine - Regione Lombardia

### THESAURUS [3 / 6]

Descrittore: cantiere

Tipo thesaurus: Thesaurus AESS, Archivi dell'Immagine - Regione Lombardia

### THESAURUS [4 / 6]

Descrittore: lavoro operaio

Tipo thesaurus: Thesaurus AESS, Archivi dell'Immagine - Regione Lombardia

### THESAURUS [5 / 6]

Descrittore: ritratto

Tipo thesaurus: Thesaurus AESS, Archivi dell'Immagine - Regione Lombardia

### THESAURUS [6 / 6]

Descrittore: anziani

Tipo thesaurus: Thesaurus AESS, Archivi dell'Immagine - Regione Lombardia

## LUOGO E DATA DELLA RIPRESA

### LOCALIZZAZIONE

Stato: Italia

Regione: Lombardia

Provincia: MI

Comune: Milano

Data: 1964 ante

### DATAZIONE GENERICA

Secolo: XX

Frazione di secolo: terzo quarto

### DATAZIONE SPECIFICA

A: 1964

Validità: ante

## DEFINIZIONE CULTURALE

### AUTORE DELLA FOTOGRAFIA

Nome di persona o ente: Gammino

Tipo intestazione: E

Dati anagrafici/estremi cronologici: notizie sec. XX seconda metà

Riferimento all'intervento: fotografo principale

Codice scheda autore: AUF-2w030-0000017

Indicazione del nome e dell'indirizzo: Gammino - Agenzia fotogiornalistica italiana - Milano - Viale Fulvio Testi, 75

Motivazione dell'attribuzione: timbro

Specifiche sull'attribuzione: timbro a inchiostro sul verso della stampa

## COMPILAZIONE

### COMPILAZIONE

Anno di redazione: 2011

Ente compilatore: R03/ Fondazione per la storia dell'età contemporanea - Isec

Nome: Cerletti, Maddalena

Referente scientifico: Cerletti, Maddalena

Funzionario responsabile: Bigatti, Giorgio

## SUPPORTO COLLEGATO: AFRLSUP - SUP-5w050-0000152 [1 / 1]

### CODICI

Unità operativa: 5w050

Numero scheda: 152

Codice scheda: SUP-5w050-0000152

### RIFERIMENTO SCHEDA IMMAGINE

Codice IDK della scheda immagine: IMM-5w050-0000148

Tipo scheda: F

Livello ricerca: C

### CODICE UNIVOCO

Codice regione: 03

Ente schedatore: R03/ Archivio del Lavoro e ISEC

Ente competente: S27

### OGGETTO

#### OGGETTO

Definizione dell'oggetto: positivo

Natura biblioteconomica dell'oggetto: m

Originalità: originale

#### QUANTITA'

Numero oggetti/elementi: 1

### SOGGETTO

#### TITOLO

Titolo proprio: Milano - Baravalle

Specifiche titolo: manoscritto sul verso della stampa

### LOCALIZZAZIONE GEOGRAFICO-AMMINISTRATIVA

#### INDICAZIONE DEL CONTENITORE FISICO

Codice del contenitore fisico: 9270

Categoria del contenitore fisico: architettura

#### **LOCALIZZAZIONE GEOGRAFICO-AMMINISTRATIVA ATTUALE**

Stato: Italia

Regione: Lombardia

Provincia: MI

Nome provincia: Milano

Codice ISTAT comune: 015209

Comune: Sesto San Giovanni

#### **COLLOCAZIONE SPECIFICA**

Tipologia: palazzo

Denominazione: Fondazione ISEC Istituto per la Storia dell'Età Contemporanea

Indirizzo: Largo La Marmora, 17

Codice della scheda ILC: SW5w1-00001

Denominazione struttura conservativa - livello 1: Fondazione ISEC Istituto per la Storia dell'Età Contemporanea

Collocazione originaria: NO

#### **ALTRE LOCALIZZAZIONI GEOGRAFICO-AMMINISTRATIVE**

Tipo di localizzazione: luogo di provenienza

#### **LOCALIZZAZIONE GEOGRAFICO-AMMINISTRATIVA**

Stato: Italia

Regione: Lombardia

Provincia: MI

Comune: Milano

#### **COLLOCAZIONE SPECIFICA**

Tipologia: palazzo

Qualificazione: privato

Complesso monumentale di appartenenza: Sede de l'Unità

Denominazione spazio viabilistico: Viale Fulvio Testi

Denominazione struttura conservativa - livello 1: Ufficio stampa

Denominazione struttura conservativa - livello 2: Archivio fotografico Unità Edizione Milanese

Tipologia struttura conservativa: archivio

#### **DATA**

Data uscita: 1991

### **UBICAZIONE**

#### **UBICAZIONE FOTO**

Fondo: Archivio fotografico Unità Edizione Milanese

Serie archivistica: Milano - Zona 5, fino al 1969

Contenitore: b.1697

Collocazione: UNT\_ISEC\_ST\_01199

Altra segnatura: UNT\_ISEC\_ST\_01199

### **LOCALIZZAZIONE CATASTALE**

#### **LOCALIZZAZIONE CATASTALE**

### **CRONOLOGIA**

#### **CRONOLOGIA GENERICA**

Secolo: XX

Frazione di secolo: terzo quarto

#### **CRONOLOGIA SPECIFICA**

A: 1964

Validità: ante

#### **MOTIVAZIONE CRONOLOGIA**

Motivazione: iscrizione

Specifiche: data di pubblicazione dell'immagine sul giornale manoscritta sul verso della stampa

### **DATI TECNICI**

Indicazione di colore: BN

Materia e tecnica: gelatina bromuro d'argento/carta

## MISURE

Tipo misure: supporto primario

Unità di misura: cm

Altezza: 24

Larghezza: 18

Validità: ca.

Formato: 18x24

## DATI ANALITICI

### ISCRIZIONI [1 / 3]

Classe di appartenenza: didascalica

Tecnica di scrittura: a penna

Posizione: sul supporto primario: verso: a sinistra

Trascrizione: Milano - Baravalle

### ISCRIZIONI [2 / 3]

Classe di appartenenza: didascalica

Tecnica di scrittura: a penna

Posizione: sul supporto primario: verso: al centro

Trascrizione: 1964 pub

### ISCRIZIONI [3 / 3]

Classe di appartenenza: didascalica

Tecnica di scrittura: a penna

Posizione: sul supporto primario: verso: in alto al centro

Trascrizione: Q.5

## STEMMI/MARCHI/TIMBRI

Classe di appartenenza: timbro

Qualificazione: dell'autore

Identificazione: Gammino

Posizione: sul supporto primario: verso: al centro

Descrizione

Timbro a inchiostro con la scritta "Gammino // Agenzia fotogiornalistica italiana // Viale Fulvio Testi, 75 - Telef. 6420851



// Milano // Riproduzione vietata"

Codice scheda autore: AUF-2w030-0000017

## CONSERVAZIONE

### STATO DI CONSERVAZIONE

Riferimento alla parte: recto

Data: 2011

Stato di conservazione: discreto

Indicazioni specifiche: impronte - microorganismi - rilievo da scrittura - ingiallimento

Modalità di conservazione: Stampa inserita in scatola di conservazione a norma

## CONDIZIONE GIURIDICA E VINCOLI

### CONDIZIONE GIURIDICA

Indicazione generica: proprietà persona giuridica senza scopo di lucro

Indicazione specifica: Fondazione Istituto per la storia dell'età contemporanea - Isec

Indirizzo: MI/ Sesto San Giovanni/ Largo La Marmora, 17

### ACQUISIZIONE

Tipo acquisizione: donazione

Nome: Fondazione Istituto per la storia dell'età contemporanea - Isec

Data acquisizione: 1991

Luogo acquisizione: Milano/ Viale Fulvio Testi

### COPYRIGHT

Nome: Fondazione Istituto per la storia dell'età contemporanea - Isec

Indirizzo: MI/ Sesto San Giovanni/ Largo La Marmora, 17

## FONTI E DOCUMENTI DI RIFERIMENTO

### DOCUMENTAZIONE FOTOGRAFICA

Codice univoco della risorsa: SC\_F\_SUP-5w050-0000152\_IMG-0000780185

Genere: documentazione allegata

Tipo: matrice digitale colore

Data: 2011

Codice identificativo: 01199

Formato: tif

Collocazione del file nell'archivio locale: D:\

Nome del file originale: 01199.tif

### **BIBLIOGRAFIA**

Autore: Partito comunista italiano

Titolo libro o rivista: l'Unità

Luogo di edizione: Milano

Codice scheda bibliografia: 2w030-00004

## **ACCESSO AI DATI**

### **SPECIFICHE DI ACCESSO AI DATI**

Profilo di accesso: 1

Motivazione: dati liberamente accessibili

## **COMPILAZIONE**

### **COMPILAZIONE**

Anno di redazione: 2011

Ente compilatore: Fondazione ISEC - Sesto San Giovanni

Nome: Cerletti, Maddalena

Referente scientifico: Cerletti, Maddalena

Funzionario responsabile: Bigatti, Giorgio

