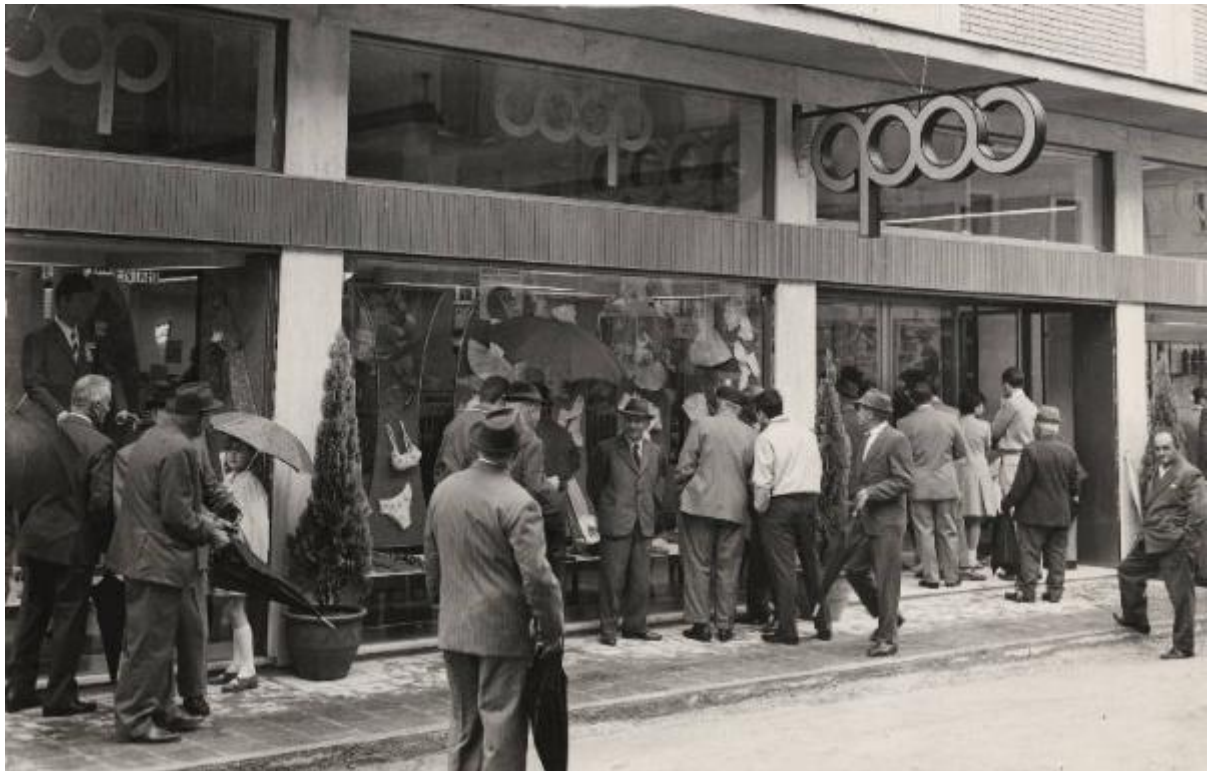


Finale Emilia - Nuovo emporio Coop - Uomini davanti alle vetrine - Insegna Coop

Botti & Pincelli



Link risorsa: <https://www.lombardiabeniculturali.it/fotografie/schede/IMM-5w050-0000265/>

Scheda SIRBeC: <https://www.lombardiabeniculturali.it/fotografie/schede-complete/IMM-5w050-0000265/>

CODICI

Unità operativa: 5w050

Numero scheda: 265

Codice scheda: IMM-5w050-0000265

Tipo di scheda: AFRLIMM

Identificazione: Finale Emilia - Nuovo emporio Coop - Uomini davanti alle vetrine - Insegna Coop

SOGGETTO

CLASSIFICAZIONE

Altra classificazione: reportage

Tipo classificazione: Classificazione per genere fotografico Archivi dell'Immagine - Regione Lombardia

THESAURUS [1 / 5]

Descrittore: commercio

Tipo thesaurus: Thesaurus AESS, Archivi dell'Immagine - Regione Lombardia

THESAURUS [2 / 5]

Descrittore: stemmi / marchi / bandiere

Tipo thesaurus: Thesaurus AESS, Archivi dell'Immagine - Regione Lombardia

THESAURUS [3 / 5]

Descrittore: abbigliamento

Tipo thesaurus: Thesaurus AESS, Archivi dell'Immagine - Regione Lombardia

THESAURUS [4 / 5]

Descrittore: socializzazione

Tipo thesaurus: Thesaurus AESS, Archivi dell'Immagine - Regione Lombardia

THESAURUS [5 / 5]

Descrittore: città

Tipo thesaurus: Thesaurus AESS, Archivi dell'Immagine - Regione Lombardia

LUOGO E DATA DELLA RIPRESA

LOCALIZZAZIONE

Stato: Italia

Regione: Emilia-Romagna

Provincia: MO

Comune: Finale Emilia

Data: 1967/06/21 ante

DATAZIONE GENERICA

Secolo: XX

Frazione di secolo: terzo quarto

DATAZIONE SPECIFICA

A: 1967/06/21

Validità: ante

DEFINIZIONE CULTURALE

AUTORE DELLA FOTOGRAFIA

Nome di persona o ente: Botti & Pincelli

Tipo intestazione: E

Dati anagrafici/estremi cronologici: 1950-1998 ca.

Riferimento all'intervento: fotografo principale

Codice scheda autore: AUF-2w030-0000002

Indicazione del nome e dell'indirizzo: Foto Botti & Pincelli - Milano - Piazzale S. Giorgio, 103

Motivazione dell'attribuzione: timbro

Specifiche sull'attribuzione: timbro a inchiostro sul verso della stampa

COMPILAZIONE

COMPILAZIONE

Anno di redazione: 2011

Ente compilatore: R03/ Fondazione per la storia dell'età contemporanea - Isec

Nome: Cerletti, Maddalena

Referente scientifico: Cerletti, Maddalena

Funzionario responsabile: Bigatti, Giorgio

SUPPORTO COLLEGATO: AFRLSUP - SUP-5w050-0000269 [1 / 1]

CODICI

Unità operativa: 5w050

Numero scheda: 269

Codice scheda: SUP-5w050-0000269

RIFERIMENTO SCHEDA IMMAGINE

Codice IDK della scheda immagine: IMM-5w050-0000265

Tipo scheda: F

Livello ricerca: C

CODICE UNIVOCO

Codice regione: 03

Ente schedatore: R03/ Archivio del Lavoro e ISEC

Ente competente: S27

OGGETTO

OGGETTO

Definizione dell'oggetto: positivo

Natura biblioteconomica dell'oggetto: m

Originalità: originale

QUANTITA'

Numero oggetti/elementi: 1

SOGGETTO

TITOLO

Titolo proprio: Modena - Nuovo emporio Coop a Finale Emilia

Specifiche titolo: manoscritto sul verso della stampa

LOCALIZZAZIONE GEOGRAFICO-AMMINISTRATIVA

INDICAZIONE DEL CONTENITORE FISICO

Codice del contenitore fisico: 9270

Categoria del contenitore fisico: architettura

LOCALIZZAZIONE GEOGRAFICO-AMMINISTRATIVA ATTUALE

Stato: Italia

Regione: Lombardia

Provincia: MI

Nome provincia: Milano

Codice ISTAT comune: 015209

Comune: Sesto San Giovanni

COLLOCAZIONE SPECIFICA

Tipologia: palazzo

Denominazione: Fondazione ISEC Istituto per la Storia dell'Età Contemporanea

Indirizzo: Largo La Marmora, 17

Codice della scheda ILC: SW5w1-00001

Denominazione struttura conservativa - livello 1: Fondazione ISEC Istituto per la Storia dell'Età Contemporanea

Collocazione originaria: NO

ALTRE LOCALIZZAZIONI GEOGRAFICO-AMMINISTRATIVE

Tipo di localizzazione: luogo di provenienza

LOCALIZZAZIONE GEOGRAFICO-AMMINISTRATIVA

Stato: Italia

Regione: Lombardia

Provincia: MI

Comune: Milano

COLLOCAZIONE SPECIFICA

Tipologia: palazzo

Qualificazione: privato

Complesso monumentale di appartenenza: Sede de l'Unità

Denominazione spazio viabilistico: Viale Fulvio Testi

Denominazione struttura conservativa - livello 1: Ufficio stampa

Denominazione struttura conservativa - livello 2: Archivio fotografico Unità Edizione Milanese

Tipologia struttura conservativa: archivio

DATA

Data uscita: 1991

UBICAZIONE

UBICAZIONE FOTO

Fondo: Archivio fotografico Unità Edizione Milanese

Serie archivistica: Cooperative - Negozi - Punti di vendita

Contenitore: b.17

Collocazione: UNT_ISEC_ST_02297

Altra segnatura: UNT_ISEC_ST_02297

LOCALIZZAZIONE CATASTALE

LOCALIZZAZIONE CATASTALE

CRONOLOGIA

CRONOLOGIA GENERICA

Secolo: XX

Frazione di secolo: terzo quarto

CRONOLOGIA SPECIFICA

A: 1967/06/21

Validità: ante

MOTIVAZIONE CRONOLOGIA

Motivazione: iscrizione

Specifiche: data di pubblicazione dell'immagine sul giornale manoscritta sul verso della stampa

DATI TECNICI

Indicazione di colore: BN

Materia e tecnica: gelatina bromuro d'argento/carta

MISURE

Tipo misure: supporto primario

Unità di misura: cm

Altezza: 15

Larghezza: 24

Validità: ca.

Formato: 18x24

DATI ANALITICI

ISCRIZIONI [1 / 3]

Classe di appartenenza: editoriale

Tecnica di scrittura: a penna

Posizione: sul supporto primario: verso: al centro

Trascrizione: 16-3-82 // EM 2 // 2 col. // 16 moduli

ISCRIZIONI [2 / 3]

Classe di appartenenza: didascalica

Tecnica di scrittura: a penna

Posizione: sul supporto primario: verso: in alto a sinistra

Trascrizione: Modena / nuovo emporio Coop a Finale Emilia // p. 21-6-67

ISCRIZIONI [3 / 3]

Classe di appartenenza: editoriale

Tecnica di scrittura: a penna

Posizione: sul supporto primario: verso: al centro

Trascrizione: Emilia // 3 col // alto 8 cm

STEMMI/MARCHI/TIMBRI

Classe di appartenenza: timbro

Qualificazione: dell'autore

Identificazione: Foto Botti & Pincelli

Posizione: sul supporto primario: verso: in basso a destra

Descrizione

Timbro a inchiostro con la scritta "Foto Botti & Pincelli - Modena // Piazzale San Giorgio, 103 - Tel. 226-425 // Abit.

239.776 - 360.734"

Codice scheda autore: AUF-2w030-0000002

CONSERVAZIONE

STATO DI CONSERVAZIONE

Riferimento alla parte: recto

Data: 2011

Stato di conservazione: discreto

Indicazioni specifiche: impronte - microorganismi - rilievo da scrittura

Modalità di conservazione: Stampa inserita in scatola di conservazione a norma

CONDIZIONE GIURIDICA E VINCOLI

CONDIZIONE GIURIDICA

Indicazione generica: proprietà persona giuridica senza scopo di lucro

Indicazione specifica: Fondazione Istituto per la storia dell'età contemporanea - Isec

Indirizzo: MI/ Sesto San Giovanni/ Largo La Marmora, 17

ACQUISIZIONE

Tipo acquisizione: donazione

Nome: Fondazione Istituto per la storia dell'età contemporanea - Isec

Data acquisizione: 1991

Luogo acquisizione: Milano/ Viale Fulvio Testi

COPYRIGHT

Nome: Fondazione Istituto per la storia dell'età contemporanea - Isec

Indirizzo: MI/ Sesto San Giovanni/ Largo La Marmora, 17

FONTI E DOCUMENTI DI RIFERIMENTO

DOCUMENTAZIONE FOTOGRAFICA

Codice univoco della risorsa: SC_F_SUP-5w050-0000269_IMG-0000780302

Genere: documentazione allegata

Tipo: matrice digitale colore

Data: 2011

Codice identificativo: 02297

Formato: tif

Collocazione del file nell'archivio locale: D:\

Nome del file originale: 02297.tif

BIBLIOGRAFIA

Autore: Partito comunista italiano

Titolo libro o rivista: l'Unità

Luogo di edizione: Milano

Codice scheda bibliografia: 2w030-00004

ACCESSO AI DATI

SPECIFICHE DI ACCESSO AI DATI

Profilo di accesso: 1

Motivazione: dati liberamente accessibili

COMPILAZIONE

COMPILAZIONE

Anno di redazione: 2011

Ente compilatore: Fondazione ISEC - Sesto San Giovanni

Nome: Cerletti, Maddalena

Referente scientifico: Cerletti, Maddalena

Funzionario responsabile: Bigatti, Giorgio

