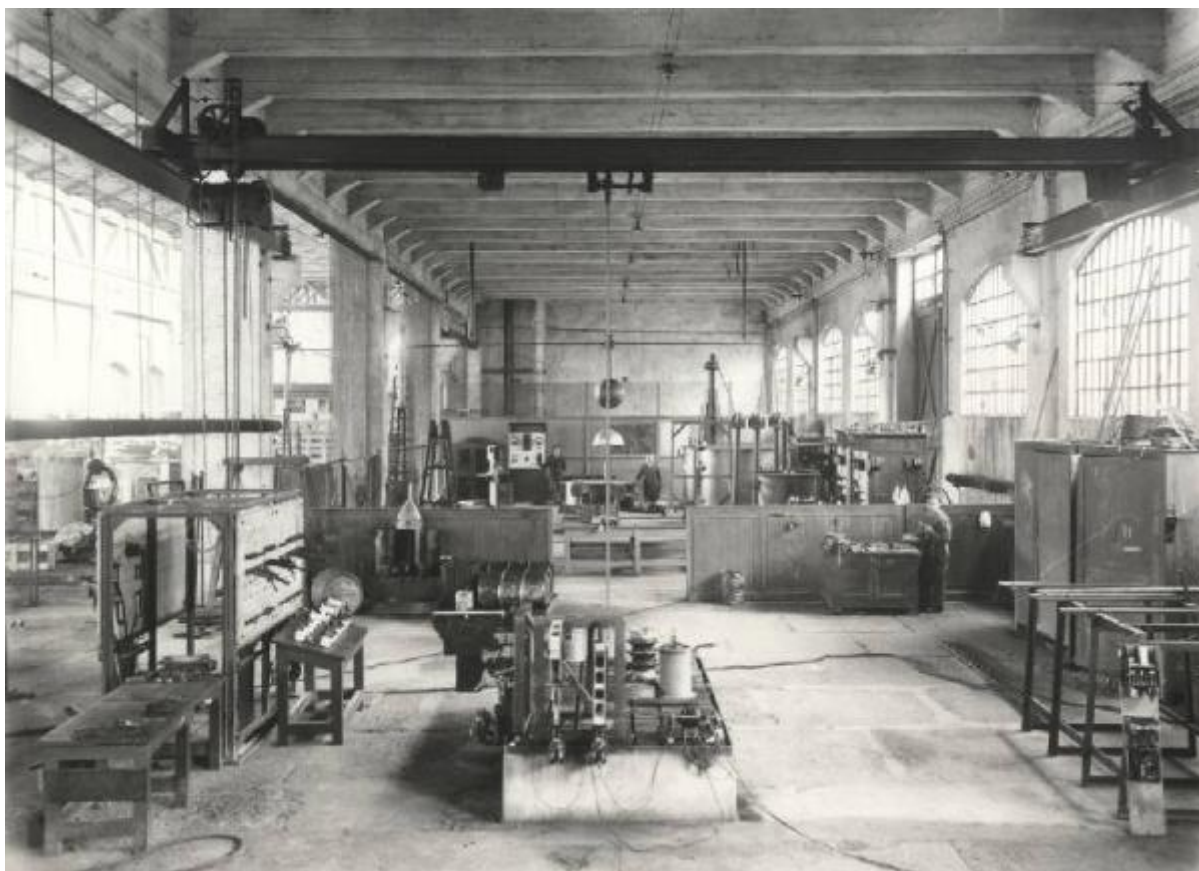


# **Sesto San Giovanni - Società italiana Ernesto Breda per costruzioni meccaniche (Sieb) - Sezione I elettromeccanica e locomotive - Reparto elettromeccanica - Sala prove elettriche**

**Reparto fotografico Breda (attr.)**



Link risorsa: <https://www.lombardiabeniculturali.it/fotografie/schede/IMM-5w060-0002858/>

Scheda SIRBeC: <https://www.lombardiabeniculturali.it/fotografie/schede-complete/IMM-5w060-0002858/>

## CODICI

Unità operativa: 5w060

Numero scheda: 2858

Codice scheda: IMM-5w060-0002858

Tipo di scheda: AFRLIMM

## SOGGETTO

### SOGGETTO

Indicazioni sul soggetto

La sezione I fu costituita all'inizio degli anni Venti. Attività produttive: accanto all'attività principale, la costruzione di locomotive e locomotori, si affiancò quella elettromeccanica, aeronautica e delle macchine agricole. Nel periodo 1940-1942 si intensificò la produzione di veicoli militari terrestri. Dal 1945 la sezione I modificò le sue linee produttive adeguandosi all'economia di pace: cessò completamente la produzione di componenti bellici, potenziò i reparti addetti alla costruzione e riparazione di locomotori elettrici e locomotive e iniziò la produzione di trattrici agricole in sostituzione delle macchine industriali e degli automezzi militari. Tra il 1945 e il 1948 ripresero le commesse statali per la costruzione e riparazione di locomotive e i progetti per nuovi tipi di locomotori elettrici. Nel 1952 la sez. I fu trasformata in Breda elettromeccanica e locomotive, mantenendo le stesse attività lavorative, tranne che la produzione di motori, affidata alla Breda motori

Identificazione

Sesto San Giovanni - Società italiana Ernesto Breda per costruzioni meccaniche (Sieb) - Sezione I elettromeccanica e locomotive - Reparto elettromeccanica - Sala prove elettriche

### CLASSIFICAZIONE [1 / 2]

Altra classificazione: foto industriale

Tipo classificazione: Classificazione per genere fotografico Archivi dell'Immagine - Regione Lombardia

### CLASSIFICAZIONE [2 / 2]

Altra classificazione: reportage

Tipo classificazione: Classificazione per genere fotografico Archivi dell'Immagine - Regione Lombardia

### THESAURUS [1 / 5]

Descrittore: stabilimenti industriali

### THESAURUS [2 / 5]

Descrittore: industria

Tipo thesaurus: Thesaurus AESS, Archivi dell'Immagine - Regione Lombardia

### THESAURUS [3 / 5]

Descrittore: fabbrica / opificio

Tipo thesaurus: Thesaurus AESS, Archivi dell'Immagine - Regione Lombardia

### THESAURUS [4 / 5]

Descrittore: industria elettromeccanica

### THESAURUS [5 / 5]

Descrittore: interni

Tipo thesaurus: Thesaurus AESS, Archivi dell'Immagine - Regione Lombardia

## LUOGO E DATA DELLA RIPRESA

### LOCALIZZAZIONE

Stato: Italia

Regione: Lombardia

Provincia: MI

Comune: Sesto San Giovanni

Data: 1930-1940

## DEFINIZIONE CULTURALE

### AUTORE DELLA FOTOGRAFIA

Nome di persona o ente: Reparto fotografico Breda

Tipo intestazione: E

Dati anagrafici/estremi cronologici: 1886 (?) - 1965

Riferimento all'autore: attr.

Riferimento all'intervento: fotografo principale

Codice scheda autore: AUF-5w060-0000001

Indicazione del nome e dell'indirizzo: Reparto fotografico Breda

Motivazione dell'attribuzione: analisi tecnico-formale

## COMPILAZIONE

### COMPILAZIONE

Anno di redazione: 2013

Nome: Tunez, Sonia

Referente scientifico: De Cristofaro, Alberto

Funzionario responsabile: De Cristofaro, Alberto

## SUPPORTO COLLEGATO: AFRLSUP - SUP-5w060-0002858 [1 / 1]

### CODICI

Unità operativa: 5w060

Numero scheda: 2858

Codice scheda: SUP-5w060-0002858

### RIFERIMENTO SCHEDA IMMAGINE

Codice IDK della scheda immagine: IMM-5w060-0002858

Tipo scheda: F

Livello ricerca: P

### CODICE UNIVOCO

Codice regione: 03

Ente schedatore: R03/ Fondazione ISEC Istituto per la Storia dell'Età Contemporanea

Ente competente: S27

### OGGETTO

#### OGGETTO

Definizione dell'oggetto: positivo

Natura biblioteconomica dell'oggetto: m

Originalità: stampa da matrice originale

#### QUANTITA'

Numero oggetti/elementi: 1

Completa/incompleta: completa

### SOGGETTO

#### TITOLO

Titolo attribuito

Sala prove elettriche del reparto elettromeccanica della sezione I elettromeccanica e locomotive della Breda

Specifiche titolo: del catalogatore

### LOCALIZZAZIONE GEOGRAFICO-AMMINISTRATIVA

## INDICAZIONE DEL CONTENITORE FISICO

Codice del contenitore fisico: 9270

Categoria del contenitore fisico: architettura

## LOCALIZZAZIONE GEOGRAFICO-AMMINISTRATIVA ATTUALE

Stato: Italia

Regione: Lombardia

Provincia: MI

Nome provincia: Milano

Codice ISTAT comune: 015209

Comune: Sesto San Giovanni

## COLLOCAZIONE SPECIFICA

Tipologia: palazzo

Denominazione: Fondazione ISEC Istituto per la Storia dell'Età Contemporanea

Indirizzo: Largo La Marmora, 17

Denominazione struttura conservativa - livello 1: Fondazione ISEC Istituto per la Storia dell'Età Contemporanea

## UBICAZIONE

### UBICAZIONE FOTO

Fondo: Sezione fotografica dell'Archivio Storico Breda

Collocazione: C\_SC\_077

Insieme: 4.02.06

## CRONOLOGIA

### CRONOLOGIA GENERICA

Secolo: XX

### CRONOLOGIA SPECIFICA

Da: 1985

Validità: ca.

A: 1987

Validità: ca.

## MOTIVAZIONE CRONOLOGIA

Motivazione: documentazione

## DATI TECNICI

Indicazione di colore: BN

Materia e tecnica: gelatina bromuro d'argento/carta

## MISURE

Tipo misure: supporto primario

Unità di misura: cm

Formato: 18x24

## CONSERVAZIONE

### STATO DI CONSERVAZIONE

Riferimento alla parte: supporto primario

Data: 2013

Stato di conservazione: buono

## CONDIZIONE GIURIDICA E VINCOLI

### CONDIZIONE GIURIDICA

Indicazione generica: proprietà Ente pubblico territoriale

Indicazione specifica: Comune di Sesto San Giovanni

Indirizzo: Piazza della Resistenza, 5. Sesto San Giovanni

## FONTI E DOCUMENTI DI RIFERIMENTO

### DOCUMENTAZIONE FOTOGRAFICA

Codice univoco della risorsa: SC\_F\_SUP-5w060-0002858\_IMG-0000892699

Genere: documentazione allegata

Tipo: fotografia digitale colore

Autore: Rapetti, Alessandra

Data: 2012/00/00

Codice identificativo: Breda\_09812

Nome del file originale: 09812.jpg

## ACCESSO AI DATI

### SPECIFICHE DI ACCESSO AI DATI

Profilo di accesso: 1

Motivazione: dati liberamente accessibili

## COMPILAZIONE

### COMPILAZIONE

Anno di redazione: 2013

Ente compilatore: Fondazione ISEC - Sesto San Giovanni

Nome: Tunez, Sonia

Referente scientifico: De Cristofaro, Alberto

Funzionario responsabile: De Cristofaro, Alberto



