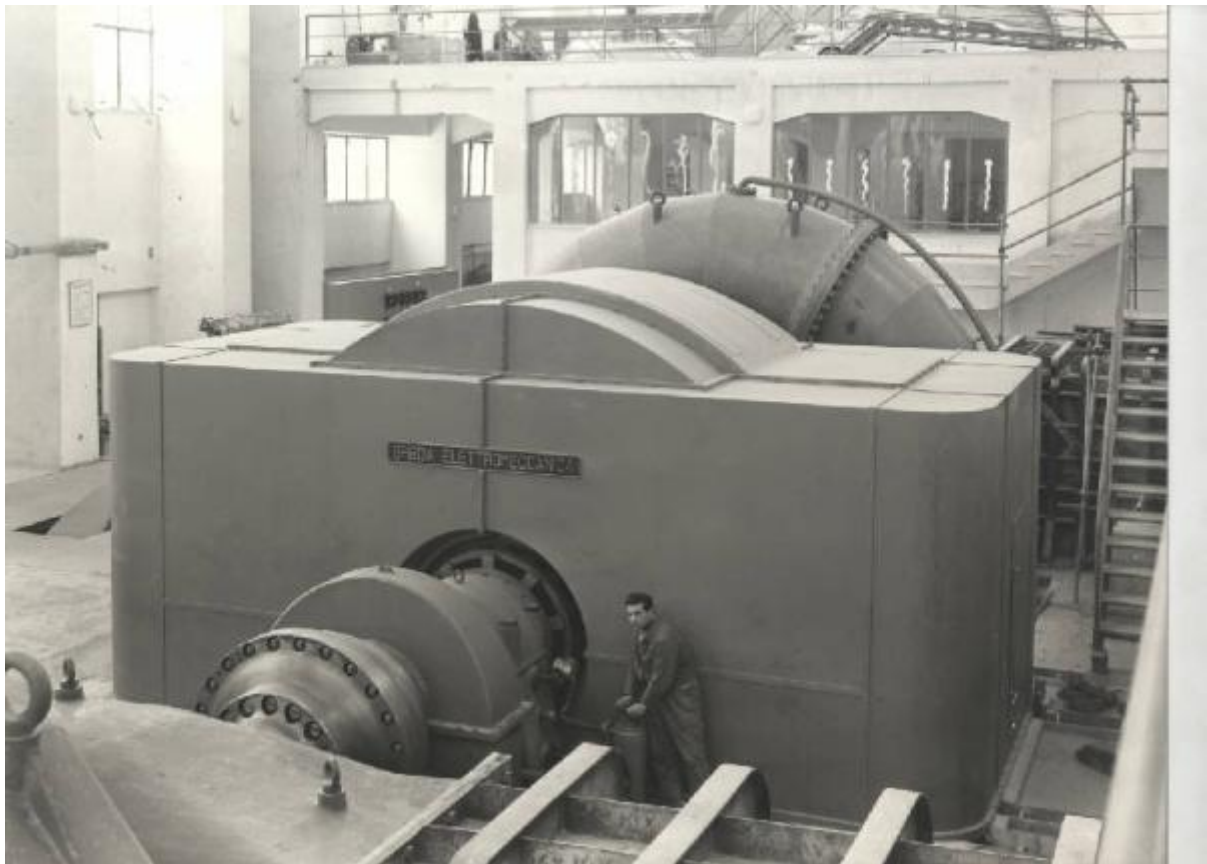


# Guadalami - Centrale elettrica - Alternatore

Reparto fotografico Breda (attr.)



Link risorsa: <https://www.lombardiabeniculturali.it/fotografie/schede/IMM-5w060-0008059/>

Scheda SIRBeC: <https://www.lombardiabeniculturali.it/fotografie/schede-complete/IMM-5w060-0008059/>

## CODICI

Unità operativa: 5w060

Numero scheda: 8059

Codice scheda: IMM-5w060-0008059

Tipo di scheda: AFRLIMM

Identificazione: Guadalami - Centrale elettrica - Alternatore

## SOGGETTO

### CLASSIFICAZIONE

Altra classificazione: foto industriale

Tipo classificazione: Classificazione per genere fotografico Archivi dell'Immagine - Regione Lombardia

### THESAURUS [1 / 3]

Descrittore: centrali elettriche

### THESAURUS [2 / 3]

Descrittore: alternatori

### THESAURUS [3 / 3]

Descrittore: industria energetica

## LUOGO E DATA DELLA RIPRESA

### LOCALIZZAZIONE

Stato: Italia

Regione: Sicilia

Provincia: PA

Comune: Piana degli Albanesi

Data: 1961/02/14

## DEFINIZIONE CULTURALE

### AUTORE DELLA FOTOGRAFIA

Nome di persona o ente: Reparto fotografico Breda

Tipo intestazione: E

Dati anagrafici/estremi cronologici: 1886 (?)-1965

Riferimento all'autore: attr.

Riferimento all'intervento: fotografo principale

Codice scheda autore: AUF-5w060-0000001

Indicazione del nome e dell'indirizzo: Reparto fotografico Breda

Motivazione dell'attribuzione: analisi tecnico-formale

## COMPILAZIONE

### COMPILAZIONE

Anno di redazione: 2013

Nome: Tunez, Sonia

Referente scientifico: De Cristofaro, Alberto

Funzionario responsabile: De Cristofaro, Alberto

## SUPPORTO COLLEGATO: AFRLSUP - SUP-5w060-0008059 [1 / 1]

### CODICI

Unità operativa: 5w060

Numero scheda: 8059

Codice scheda: SUP-5w060-0008059

### RIFERIMENTO SCHEDA IMMAGINE

Codice IDK della scheda immagine: IMM-5w060-0008059

Tipo scheda: F

Livello ricerca: P

### CODICE UNIVOCO

Codice regione: 03

Ente schedatore: R03/ Fondazione ISEC Istituto per la Storia dell'Età Contemporanea

Ente competente: S27

### OGGETTO

#### OGGETTO

Definizione dell'oggetto: positivo

Natura biblioteconomica dell'oggetto: m

Originalità: stampa da matrice originale

#### QUANTITA'

Numero oggetti/elementi: 1

Completa/incompleta: completa

### SOGGETTO

#### TITOLO

Titolo attribuito: Alternatore della Centrale elettrica di Guadalami

Specifiche titolo: del catalogatore

### LOCALIZZAZIONE GEOGRAFICO-AMMINISTRATIVA

## INDICAZIONE DEL CONTENITORE FISICO

Codice del contenitore fisico: 9270

Categoria del contenitore fisico: architettura

## LOCALIZZAZIONE GEOGRAFICO-AMMINISTRATIVA ATTUALE

Stato: Italia

Regione: Lombardia

Provincia: MI

Nome provincia: Milano

Codice ISTAT comune: 015209

Comune: Sesto San Giovanni

## COLLOCAZIONE SPECIFICA

Tipologia: palazzo

Denominazione: Fondazione ISEC Istituto per la Storia dell'Età Contemporanea

Indirizzo: Largo La Marmora, 17

Denominazione struttura conservativa - livello 1: Fondazione ISEC Istituto per la Storia dell'Età Contemporanea

## UBICAZIONE

### UBICAZIONE FOTO

Fondo: Sezione fotografica dell'Archivio Storico Breda

Collocazione: C\_SC\_233

Insieme: 16.01.01

## CRONOLOGIA

### CRONOLOGIA GENERICA

Secolo: XX

### CRONOLOGIA SPECIFICA

Da: 1985

Validità: ca.

A: 1987

Validità: ca.

## MOTIVAZIONE CRONOLOGIA

Motivazione: documentazione

## DATI TECNICI

Indicazione di colore: BN

Materia e tecnica: gelatina bromuro d'argento/carta

## MISURE

Tipo misure: supporto primario

Unità di misura: cm

Formato: 18x24

## CONSERVAZIONE

### STATO DI CONSERVAZIONE

Riferimento alla parte: supporto primario

Data: 2013

Stato di conservazione: buono

## CONDIZIONE GIURIDICA E VINCOLI

### CONDIZIONE GIURIDICA

Indicazione generica: proprietà Ente pubblico territoriale

Indicazione specifica: Comune di Sesto San Giovanni

Indirizzo: Piazza della Resistenza, 5. Sesto San Giovanni

## FONTI E DOCUMENTI DI RIFERIMENTO

### DOCUMENTAZIONE FOTOGRAFICA

Codice univoco della risorsa: SC\_F\_SUP-5w060-0008059\_IMG-0000895297

Genere: documentazione allegata

Tipo: fotografia digitale colore

Autore: Rapetti, Alessandra

Data: 2012/00/00

Codice identificativo: Breda\_28599

Nome del file originale: 28599.jpg

## ACCESSO AI DATI

### SPECIFICHE DI ACCESSO AI DATI

Profilo di accesso: 1

Motivazione: dati liberamente accessibili

## COMPILAZIONE

### COMPILAZIONE

Anno di redazione: 2013

Ente compilatore: Fondazione ISEC - Sesto San Giovanni

Nome: Tunez, Sonia

Referente scientifico: De Cristofaro, Alberto

Funzionario responsabile: De Cristofaro, Alberto

