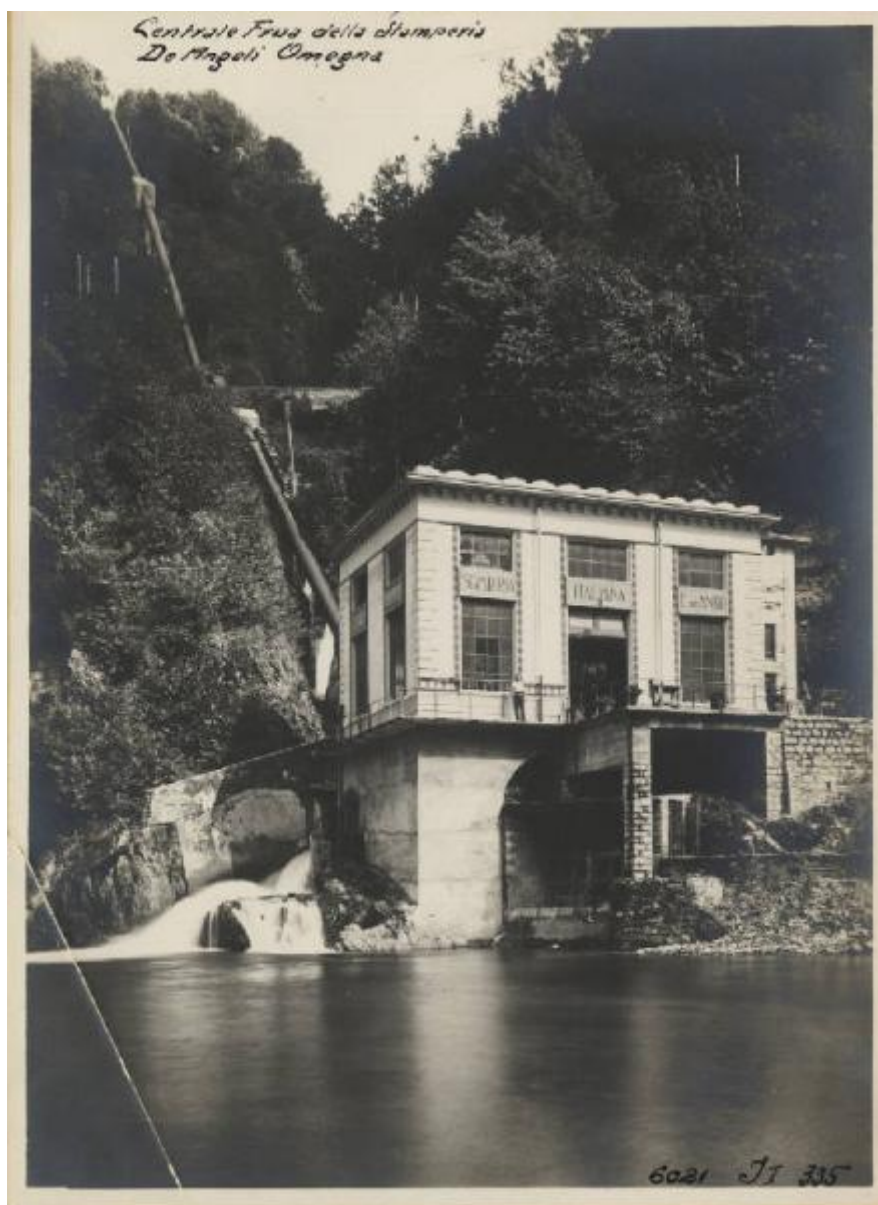


# Omegna - Centrale idroelettrica Frua per Stamperia De Angeli - Veduta

Non identificato



Link risorsa: <https://www.lombardiabeniculturali.it/fotografie/schede/IMM-5w060-0010056/>

Scheda SIRBeC: <https://www.lombardiabeniculturali.it/fotografie/schede-complete/IMM-5w060-0010056/>

## CODICI

Unità operativa: 5w060

Numero scheda: 10056

Codice scheda: IMM-5w060-0010056

Tipo di scheda: AFRLIMM

Identificazione: Omegna - Centrale idroelettrica Frua per Stamperia De Angeli - Veduta

## SOGGETTO

### CLASSIFICAZIONE

Altra classificazione: foto industriale

Tipo classificazione: Classificazione per genere fotografico Archivi dell'Immagine - Regione Lombardia

### THESAURUS [1 / 2]

Descrittore: centrali idroelettriche

### THESAURUS [2 / 2]

Descrittore: industria energetica

## LUOGO E DATA DELLA RIPRESA

### LOCALIZZAZIONE

Stato: Italia

Regione: Piemonte

Provincia: VB

Comune: Omegna

Data: 1928

## DEFINIZIONE CULTURALE

### AUTORE DELLA FOTOGRAFIA

Nome di persona o ente: Non identificato

Tipo intestazione: P

Riferimento all'intervento: fotografo principale

Motivazione dell'attribuzione: n.r.

## COMPILAZIONE

### COMPILAZIONE

Anno di redazione: 2013

Nome: Tunez, Sonia

Referente scientifico: De Cristofaro, Alberto

Funzionario responsabile: De Cristofaro, Alberto

## SUPPORTO COLLEGATO: AFRLSUP - SUP-5w060-0010056 [1 / 1]

### CODICI

Unità operativa: 5w060

Numero scheda: 10056

Codice scheda: SUP-5w060-0010056

### RIFERIMENTO SCHEDA IMMAGINE

Codice IDK della scheda immagine: IMM-5w060-0010056

Tipo scheda: F

Livello ricerca: P

### CODICE UNIVOCO

Codice regione: 03

Ente schedatore: R03/ Fondazione ISEC Istituto per la Storia dell'Età Contemporanea

Ente competente: S27

### OGGETTO

#### OGGETTO

Definizione dell'oggetto: positivo

Natura biblioteconomica dell'oggetto: m

Originalità: originale

#### QUANTITA'

Numero oggetti/elementi: 1

Completa/incompleta: completa

### SOGGETTO

#### TITOLO

Titolo attribuito: Veduta della centrale idroelettrica Frua per Stamperia De Angeli

Specifiche titolo: del catalogatore

### LOCALIZZAZIONE GEOGRAFICO-AMMINISTRATIVA

## INDICAZIONE DEL CONTENITORE FISICO

Codice del contenitore fisico: 9270

Categoria del contenitore fisico: architettura

## LOCALIZZAZIONE GEOGRAFICO-AMMINISTRATIVA ATTUALE

Stato: Italia

Regione: Lombardia

Provincia: MI

Nome provincia: Milano

Codice ISTAT comune: 015209

Comune: Sesto San Giovanni

## COLLOCAZIONE SPECIFICA

Tipologia: palazzo

Denominazione: Fondazione ISEC Istituto per la Storia dell'Età Contemporanea

Indirizzo: Largo La Marmora, 17

Denominazione struttura conservativa - livello 1: Fondazione ISEC Istituto per la Storia dell'Età Contemporanea

## UBICAZIONE

### UBICAZIONE FOTO

Fondo: Sezione fotografica dell'Archivio Storico Breda

Contenitore: AL24

Collocazione: AL24\_006

Insieme: 16.01.01

## CRONOLOGIA

### CRONOLOGIA GENERICA

Secolo: XX

### CRONOLOGIA SPECIFICA

Da: 1928/01

Validità: post

A: 1928/12

Validità: ca.

### **MOTIVAZIONE CRONOLOGIA**

Motivazione: analisi tecnico-formale

## **DATI TECNICI**

Indicazione di colore: BN

Materia e tecnica: gelatina bromuro d'argento/carta

### **MISURE**

Tipo misure: supporto primario

Unità di misura: cm

Formato: 18x24

## **DATI ANALITICI**

### **ISCRIZIONI**

Classe di appartenenza: didascalica

Tecnica di scrittura: a penna

Posizione: sul supporto primario: recto: in alto

Trascrizione: Centrale Frua della Stamperia/ De Angeli Omegna

## **CONSERVAZIONE**

### **STATO DI CONSERVAZIONE**

Riferimento alla parte: supporto primario

Data: 2013

Stato di conservazione: buono

## **CONDIZIONE GIURIDICA E VINCOLI**

### **CONDIZIONE GIURIDICA**

Indicazione generica: proprietà Ente pubblico territoriale

Indicazione specifica: Comune di Sesto San Giovanni

Indirizzo: Piazza della Resistenza, 5. Sesto San Giovanni

## **FONTI E DOCUMENTI DI RIFERIMENTO**

### **DOCUMENTAZIONE FOTOGRAFICA**

Codice univoco della risorsa: SC\_F\_SUP-5w060-0010056\_IMG-0000896482

Genere: documentazione allegata

Tipo: fotografia digitale colore

Autore: Rapetti, Alessandra

Data: 2012/00/00

Codice identificativo: Breda\_AL24\_006

Nome del file originale: AL24\_006.jpg

## **ACCESSO AI DATI**

### **SPECIFICHE DI ACCESSO AI DATI**

Profilo di accesso: 1

Motivazione: dati liberamente accessibili

## **COMPILAZIONE**

### **COMPILAZIONE**

Anno di redazione: 2013

Ente compilatore: Fondazione ISEC - Sesto San Giovanni

Nome: Tunez, Sonia

Referente scientifico: De Cristofaro, Alberto

Funzionario responsabile: De Cristofaro, Alberto

