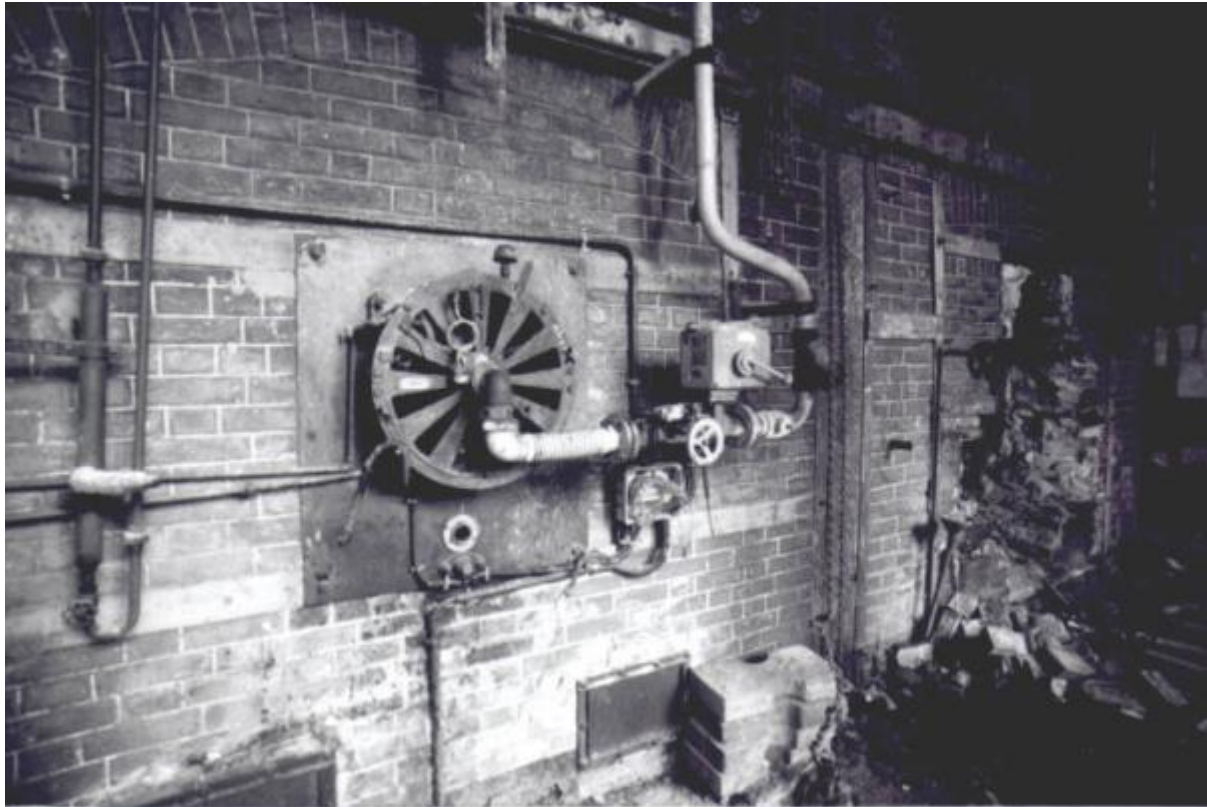


Soc. Acc. Tintoria Pessina - Como - Interno - Caldaia

Enzo Pifferi (Studio)



Link risorsa: <https://www.lombardiabeniculturali.it/fotografie/schede/IMM-6m010-0000158/>

Scheda SIRBeC: <https://www.lombardiabeniculturali.it/fotografie/schede-complete/IMM-6m010-0000158/>

CODICI

Unità operativa: 6m010

Numero scheda: 158

Codice scheda: IMM-6m010-0000158

Tipo di scheda: AFRLIMM

SOGGETTO

SOGGETTO

Indicazioni sul soggetto

Industrie simbolo di identità culturale per la città di Como. Con immagini che documentano le attività lavorative.

Identificazione: Soc. Acc. Tintoria Pessina - Como - Interno - Caldaia

CLASSIFICAZIONE

Altra classificazione: foto industriale

Tipo classificazione: Vocabolario chiuso dei generi fotografici AIM

LUOGO E DATA DELLA RIPRESA

LOCALIZZAZIONE

Stato: Italia

Regione: Lombardia

Provincia: CO

Comune: Como

Occasione: Campagna di rilevamento

DATAZIONE GENERICA

Secolo: XX

Frazione di secolo: Seconda metà

DATAZIONE SPECIFICA

Da: 1984

Validità: Post

DEFINIZIONE CULTURALE

AUTORE DELLA FOTOGRAFIA

Nome di persona o ente: Enzo Pifferi

Tipo intestazione: P

Dati anagrafici/estremi cronologici: Notizie 1972-

Riferimento all'autore: Studio

Riferimento all'intervento: Fotografo principale

Indicazione del nome e dell'indirizzo: Studio fotografico Enzo Pifferi. Como. Via Diaz 58

Motivazione dell'attribuzione: Comunicazione orale

Specifiche sull'attribuzione: Colloquio (2009/10/28)

AUTORE OPERA FOTOGRAFATA

Nome di persona o ente: Dell'Acqua, Adolfo

Tipo intestazione: P

Indicazione del nome: Dell'Acqua, Adolfo

Riferimento all'intervento: Ingegnere

Motivazione dell'attribuzione: Bibliografia

AMBITO CULTURALE

Denominazione: Ambito comasco

Riferimento all'intervento: Ingegnere

COMPILAZIONE

COMPILAZIONE

Anno di redazione: 2009

Ente compilatore: Associazione per il Museo della Seta di Como

Nome: Giussani, Ilaria

Referente scientifico: Giani, Rosalba

Funzionario responsabile: Orsenigo, Giovanni

TRASCRIZIONE PER INFORMATIZZAZIONE

Data: 2009

Nome: Giussani, Ilaria

Ente compilatore: Associazione per il Museo della Seta di Como

SUPPORTO COLLEGATO: AFRLSUP - SUP-6m010-0000050 [1 / 1]

CODICI

Unità operativa: 6m010

Numero scheda: 50

Codice scheda: SUP-6m010-0000050

RIFERIMENTO SCHEDA IMMAGINE

Codice IDK della scheda immagine: IMM-6m010-0000158

Tipo scheda: F

Livello ricerca: P

CODICE UNIVOCO

Codice regione: 03

Numero catalogo generale: 01983599

Ente schedatore: R03/ Associazione per il Museo della Seta di Como

Ente competente: S27

RELAZIONI

STRUTTURA COMPLESSA

Codice IDK della scheda madre: SUP-6m010-0000050

OGGETTO

OGGETTO

Definizione dell'oggetto: positivo

Natura biblioteconomica dell'oggetto: c

Originalità: Stampa da matrice originale

QUANTITA'

Numero oggetti/elementi: 1

SOGGETTO

TITOLO

Titolo attribuito: Caldaia

Specifiche titolo: del catalogatore

LOCALIZZAZIONE GEOGRAFICO-AMMINISTRATIVA

INDICAZIONE DEL CONTENITORE FISICO

Codice del contenitore fisico: 5482

Categoria del contenitore fisico: architettura

LOCALIZZAZIONE GEOGRAFICO-AMMINISTRATIVA ATTUALE

Stato: Italia

Regione: Lombardia

Provincia: CO

Nome provincia: Como

Codice ISTAT comune: 013075

Comune: Como

COLLOCAZIONE SPECIFICA

Tipologia: museo

Denominazione: Museo didattico della seta

Indirizzo: Via Valleggio, 3

Denominazione struttura conservativa - livello 1: Museo didattico della Seta

Tipologia struttura conservativa: museo

Collocazione originaria: No

ACCESSIBILITA' DEL BENE

Accessibilità: Si

Specifiche: Non esposto al pubblico

ALTRE LOCALIZZAZIONI GEOGRAFICO-AMMINISTRATIVE

Tipo di localizzazione: Luogo di deposito

LOCALIZZAZIONE GEOGRAFICO-AMMINISTRATIVA

Continente: Europa

Stato: Italia

Regione: Lombardia

Provincia: CO

Comune: Como

COLLOCAZIONE SPECIFICA

Tipologia: museo

Denominazione: Museo didattico della Seta di Como

Denominazione spazio viabilistico: Via Castelnuovo, 9

Denominazione struttura conservativa - livello 1: Museo didattico della Seta di Como

Tipologia struttura conservativa: museo

Specifiche: Archivio

UBICAZIONE

UBICAZIONE FOTO

Fondo: S.A. Tintoria Italiana Bruno Pessina - Como

Sezione: FOTO01

Serie archivistica: Documentazione del lavoro

Sottoserie archivistica: Impianti

Contenitore: Fabbriche

INVENTARIO

Denominazione: Inventario corrente

Data: 2009

Numero di inventario generale: 001038

CRONOLOGIA

CRONOLOGIA GENERICA

Secolo: XX

Frazione di secolo: Seconda metà

CRONOLOGIA SPECIFICA

Da: 1984

Validità: Post

MOTIVAZIONE CRONOLOGIA

Motivazione: Riferimenti biografici

Specifiche: Chiusura fabbrica

PRODUZIONE E DIFFUSIONE

RESPONSABILITA'

Nome di persona o ente: Studio fotografico Enzo Pifferi

Tipo intestazione: E

Luogo: Como

Circostanza: Campagna di rilevamento

Data: s.d.

Indicazione del nome e dell'indirizzo: Enzo Pifferi - Studio fotografico - Como - Via Diaz, 58

Riferimento al ruolo: Fotografo principale

Motivazione dell'attribuzione: Comunicazione orale

DATI TECNICI

Indicazione di colore: BN

Materia e tecnica: Gelatina bromuro d'argento/ carta

MISURE

Tipo misure: Supporto primario

Unità di misura: cm

Altezza: 12,6

Larghezza: 17,5

DATI ANALITICI

ISCRIZIONI

Classe di appartenenza: documentaria (numeri di repertorio)

Tecnica di scrittura: a matita

Posizione: sul supporto primario: recto: al centro

Autore: Pifferi, Enzo

Trascrizione: 33

CONSERVAZIONE

STATO DI CONSERVAZIONE

Data: 2009

Stato di conservazione: buono

CONDIZIONE GIURIDICA E VINCOLI

CONDIZIONE GIURIDICA

Indicazione generica: proprietà privata

COPYRIGHT

Nome: Museo didattico della Seta - Como

Indirizzo: Via Castelnuovo, 9 - 22100 Como

FONTI E DOCUMENTI DI RIFERIMENTO

DOCUMENTAZIONE FOTOGRAFICA

Codice univoco della risorsa: SC_F_SUP-6m010-0000050_IMG-0000696906

Genere: documentazione allegata

Tipo: fotografia digitale colore

Codice identificativo: 01031

Nome del file originale: Soc_Acc_Tintoria_Pessina_39_frente.tif

ACCESSO AI DATI

SPECIFICHE DI ACCESSO AI DATI

Profilo di accesso: 1

Motivazione: Scheda relativa a bene di proprietà privata

COMPILAZIONE

COMPILAZIONE

Anno di redazione: 2009

Ente compilatore: Associazione per il Museo della Seta di Como

Nome: Giussani, Ilaria

Referente scientifico: Giani, Rosalba

Funzionario responsabile: Orsenigo, Giovanni

TRASCRIZIONE PER INFORMATIZZAZIONE

Anno di trascrizione/informatizzazione: 2009

Nome: Giussani, Ilaria

Ente compilatore: Associazione per il Museo della Seta di Como

