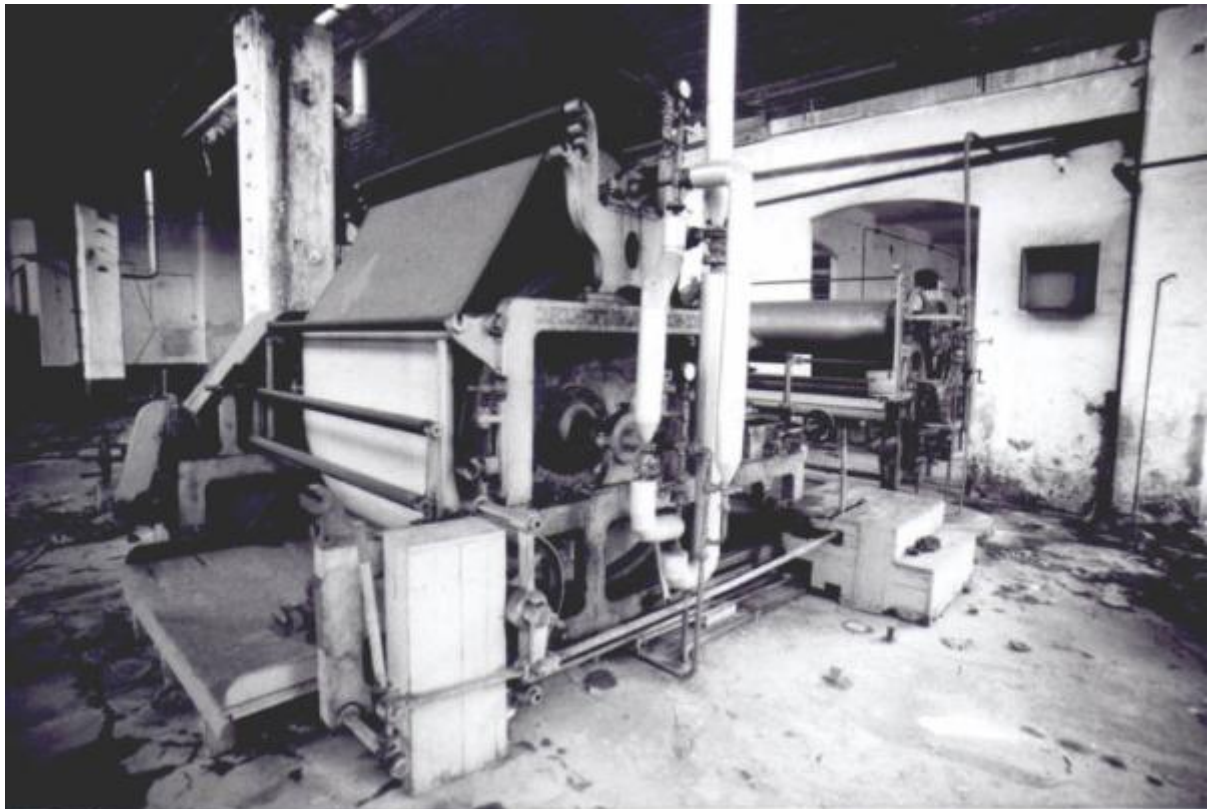


# Palmer usato per il finissaggio dei tessuti di seta all'interno della Soc. Acc. Tintoria Pessina - Como

Enzo Pifferi (Studio)



Link risorsa: <https://www.lombardiabeniculturali.it/fotografie/schede/IMM-6m010-0000169/>

Scheda SIRBeC: <https://www.lombardiabeniculturali.it/fotografie/schede-complete/IMM-6m010-0000169/>

## CODICI

Unità operativa: 6m010

Numero scheda: 169

Codice scheda: IMM-6m010-0000169

Tipo di scheda: AFRLIMM

## SOGGETTO

### SOGGETTO

Indicazioni sul soggetto

Industrie simbolo di identità culturale per la città di Como. Con immagini che documentano le attività lavorative.

Identificazione: Palmer usato per il finissaggio dei tessuti di seta all'interno della Soc. Acc. Tintoria Pessina - Como

### CLASSIFICAZIONE

Altra classificazione: foto industriale

Tipo classificazione: Vocabolario chiuso dei generi fotografici AIM

## LUOGO E DATA DELLA RIPRESA

### LOCALIZZAZIONE

Stato: Italia

Regione: Lombardia

Provincia: CO

Comune: Como

Occasione: Campagna di rilevamento

### DATAZIONE GENERICA

Secolo: XX

Frazione di secolo: Seconda metà

### DATAZIONE SPECIFICA

Da: 1984

Validità: Post

## DEFINIZIONE CULTURALE

### **AUTORE DELLA FOTOGRAFIA**

Nome di persona o ente: Enzo Pifferi

Tipo intestazione: P

Dati anagrafici/estremi cronologici: Notizie 1972-

Riferimento all'autore: Studio

Riferimento all'intervento: Fotografo principale

Indicazione del nome e dell'indirizzo: Studio fotografico Enzo Pifferi. Como. Via Diaz 58

Motivazione dell'attribuzione: Comunicazione orale

Specifiche sull'attribuzione: Colloquio (2009/10/28)

### **AUTORE OPERA FOTOGRAFATA**

Nome di persona o ente: Cairoli - Fontana - Lanfranconi

Tipo intestazione: P

Indicazione del nome: Cairoli - Fontana - Lanfranconi - Como

Riferimento all'intervento: Fabbricazione

Motivazione dell'attribuzione: Marchio

### **AMBITO CULTURALE**

Denominazione: Ambito comasco

Riferimento all'intervento: Fabbricazione

## **COMPILAZIONE**

### **COMPILAZIONE**

Anno di redazione: 2009

Ente compilatore: Associazione per il Museo della Seta di Como

Nome: Giussani, Ilaria

Referente scientifico: Giani, Rosalba

Funzionario responsabile: Orsenigo, Giovanni

### **TRASCRIZIONE PER INFORMATIZZAZIONE**

Data: 2009

Nome: Giussani, Ilaria

Ente compilatore: Associazione per il Museo della Seta di Como

**SUPPORTO COLLEGATO: AFRLSUP - SUP-6m010-0000061 [1 / 1]**

**CODICI**

Unità operativa: 6m010

Numero scheda: 61

Codice scheda: SUP-6m010-0000061

**RIFERIMENTO SCHEDA IMMAGINE**

Codice IDK della scheda immagine: IMM-6m010-0000169

Tipo scheda: F

Livello ricerca: P

**CODICE UNIVOCO**

Codice regione: 03

Numero catalogo generale: 01983610

Ente schedatore: R03/ Associazione per il Museo della Seta di Como

Ente competente: S27

**RELAZIONI**

**STRUTTURA COMPLESSA**

Codice IDK della scheda madre: SUP-6m010-0000061

**OGGETTO**

**OGGETTO**

Definizione dell'oggetto: positivo

Natura biblioteconomica dell'oggetto: c

Originalità: Stampa da matrice originale

**QUANTITA'**

Numero oggetti/elementi: 1

**SOGGETTO**

**TITOLO**

Titolo attribuito: Palmer usato per il finissaggio dei tessuti di seta

Specifiche titolo: del catalogatore

## **LOCALIZZAZIONE GEOGRAFICO-AMMINISTRATIVA**

### **INDICAZIONE DEL CONTENITORE FISICO**

Codice del contenitore fisico: 5482

Categoria del contenitore fisico: architettura

### **LOCALIZZAZIONE GEOGRAFICO-AMMINISTRATIVA ATTUALE**

Stato: Italia

Regione: Lombardia

Provincia: CO

Nome provincia: Como

Codice ISTAT comune: 013075

Comune: Como

### **COLLOCAZIONE SPECIFICA**

Tipologia: museo

Denominazione: Museo didattico della seta

Indirizzo: Via Valleggio, 3

Denominazione struttura conservativa - livello 1: Museo didattico della Seta

Tipologia struttura conservativa: museo

Collocazione originaria: No

### **ACCESSIBILITA' DEL BENE**

Accessibilità: Si

Specifiche: Non esposto al pubblico

## **ALTRE LOCALIZZAZIONI GEOGRAFICO-AMMINISTRATIVE**

Tipo di localizzazione: Luogo di deposito

### **LOCALIZZAZIONE GEOGRAFICO-AMMINISTRATIVA**

Continente: Europa

Stato: Italia

Regione: Lombardia

Provincia: CO

Comune: Como

### **COLLOCAZIONE SPECIFICA**

Tipologia: museo

Denominazione: Museo didattico della Seta di Como

Denominazione spazio viabilistico: Via Castelnuovo, 9

Denominazione struttura conservativa - livello 1: Museo didattico della Seta di Como

Tipologia struttura conservativa: museo

Specifiche: Archivio

## **UBICAZIONE**

### **UBICAZIONE FOTO**

Fondo: S.A. Tintoria Italiana Bruno Pessina - Como

Sezione: FOTO01

Serie archivistica: Documentazione del lavoro

Sottoserie archivistica: Cantiere e industria

Contenitore: Fabbriche

### **INVENTARIO**

Denominazione: Inventario corrente

Data: 2009

Numero di inventario generale: 001049

## **CRONOLOGIA**

### **CRONOLOGIA GENERICA**

Secolo: XX

Frazione di secolo: Seconda metà

### **CRONOLOGIA SPECIFICA**

Da: 1984

Validità: Post

## MOTIVAZIONE CRONOLOGIA

Motivazione: Riferimenti biografici

Specifiche: Chiusura fabbrica

## PRODUZIONE E DIFFUSIONE

### RESPONSABILITA'

Nome di persona o ente: Studio fotografico Enzo Pifferi

Tipo intestazione: E

Luogo: Como

Circostanza: Campagna di rilevamento

Data: s.d.

Indicazione del nome e dell'indirizzo: Enzo Pifferi - Studio fotografico - Como - Via Diaz, 58

Riferimento al ruolo: Fotografo principale

Motivazione dell'attribuzione: Comunicazione orale

## DATI TECNICI

Indicazione di colore: BN

Materia e tecnica: Gelatina bromuro d'argento/ carta

### MISURE

Tipo misure: Supporto primario

Unità di misura: cm

Altezza: 12,6

Larghezza: 17,5

## DATI ANALITICI

### ISCRIZIONI [1 / 2]

Classe di appartenenza: documentaria (numeri di repertorio)

Tecnica di scrittura: a matita

Posizione: sul supporto primario: recto: al centro

Autore: Pifferi, Enzo

Trascrizione: 35

## **ISCRIZIONI [2 / 2]**

Classe di appartenenza: documentaria

Tecnica di scrittura: a matita

Posizione: sul supporto primario: recto: in alto a destra

Autore: Bianchi, Carlotta

Trascrizione: Tintoria Pessina  
Palmer (1928)

## **CONSERVAZIONE**

### **STATO DI CONSERVAZIONE**

Data: 2009

Stato di conservazione: buono

## **CONDIZIONE GIURIDICA E VINCOLI**

### **CONDIZIONE GIURIDICA**

Indicazione generica: proprietà privata

### **COPYRIGHT**

Nome: Museo didattico della Seta - Como

Indirizzo: Via Castelnuovo, 9 - 22100 Como

## **FONTI E DOCUMENTI DI RIFERIMENTO**

### **DOCUMENTAZIONE FOTOGRAFICA**

Codice univoco della risorsa: SC\_F\_SUP-6m010-0000061\_IMG-0000696917

Genere: documentazione allegata

Tipo: fotografia digitale colore

Codice identificativo: 01042

Nome del file originale: Soc\_Acc\_Tintoria\_Pessina\_50\_frente.tif

## **ACCESSO AI DATI**



## **SPECIFICHE DI ACCESSO AI DATI**

Profilo di accesso: 1

Motivazione: Scheda relativa a bene di proprietà privata

## **COMPILAZIONE**

### **COMPILAZIONE**

Anno di redazione: 2009

Ente compilatore: Associazione per il Museo della Seta di Como

Nome: Giussani, Ilaria

Referente scientifico: Giani, Rosalba

Funzionario responsabile: Orsenigo, Giovanni

### **TRASCRIZIONE PER INFORMATIZZAZIONE**

Anno di trascrizione/informatizzazione: 2009

Nome: Giussani, Ilaria

Ente compilatore: Associazione per il Museo della Seta di Como

