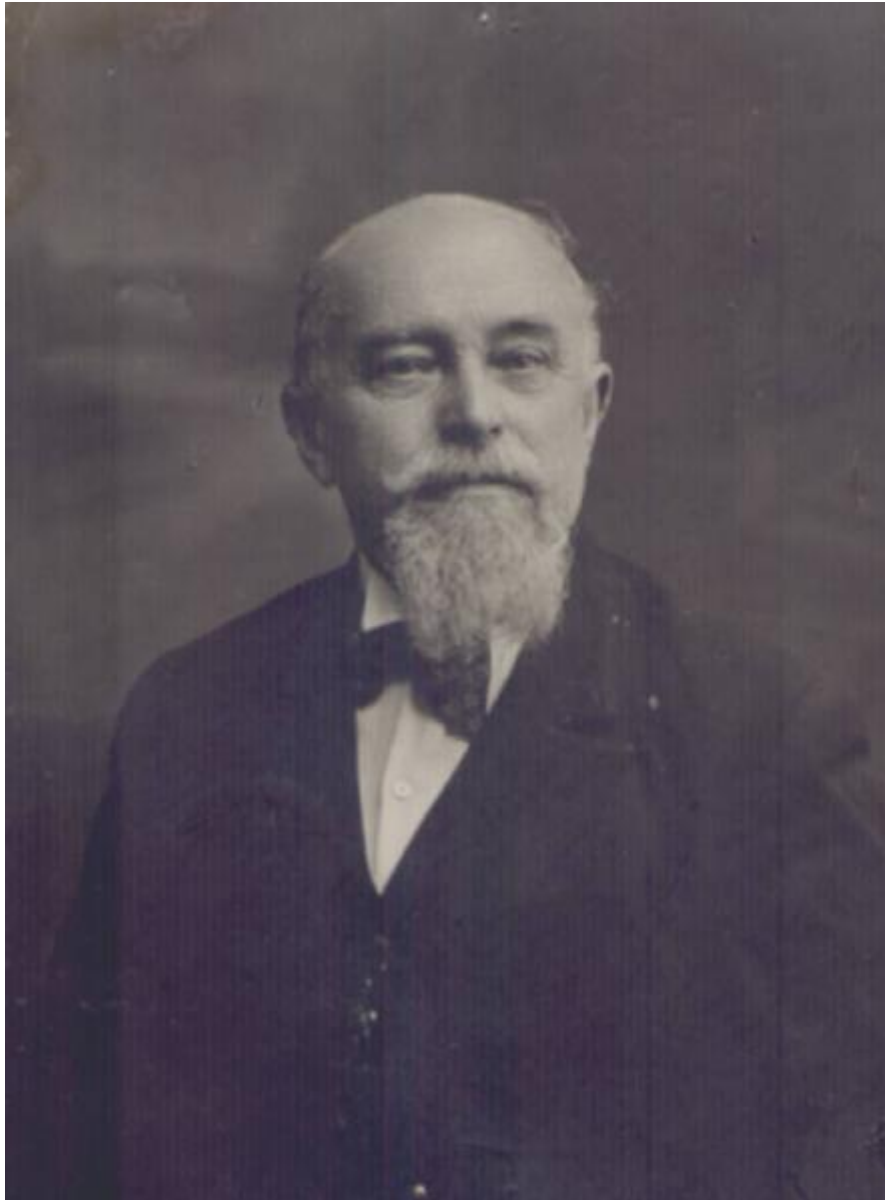


# Ritratto maschile - Tessitore - Alessandro Lonati

E. Montorfano (Studio)



Link risorsa: <https://www.lombardiabeniculturali.it/fotografie/schede/IMM-6m010-0000188/>

Scheda SIRBeC: <https://www.lombardiabeniculturali.it/fotografie/schede-complete/IMM-6m010-0000188/>

## CODICI

Unità operativa: 6m010

Numero scheda: 188

Codice scheda: IMM-6m010-0000188

Tipo di scheda: AFRLIMM

## SOGGETTO

### SOGGETTO

Indicazioni sul soggetto: Ritratto maschile come status e simbolo di identità culturale.

Identificazione: Ritratto maschile - Tessitore - Alessandro Lonati

### CLASSIFICAZIONE

Altra classificazione: foto industriale

Tipo classificazione: Vocabolario chiuso dei generi fotografici AIM

## LUOGO E DATA DELLA RIPRESA

### LOCALIZZAZIONE

Stato: Italia

Regione: Lombardia

Provincia: CO

Comune: Como

Occasione: "Istantanea di famiglia" in occasione del 50° anniversario della Soc. Acc. Tintoria Pessina - Como.

### DATAZIONE GENERICA

Secolo: XX

## DEFINIZIONE CULTURALE

### AUTORE DELLA FOTOGRAFIA

Nome di persona o ente: E. Montorfano

Tipo intestazione: E

Riferimento all'autore: Studio

Riferimento all'intervento: Fotografo principale

Indicazione del nome e dell'indirizzo: E. Montorfano. Como. Via Milano 19

Motivazione dell'attribuzione: Timbro

## COMPILAZIONE

### COMPILAZIONE

Anno di redazione: 2009

Ente compilatore: Associazione per il Museo della Seta di Como

Nome: Giussani, Ilaria

Referente scientifico: Giani, Rosalba

Funzionario responsabile: Orsenigo, Giovanni

### TRASCRIZIONE PER INFORMATIZZAZIONE

Data: 2009

Nome: Giussani, Ilaria

Ente compilatore: Associazione per il Museo della Seta di Como

**SUPPORTO COLLEGATO: AFRLSUP - SUP-6m010-0000079 [1 / 1]**

**CODICI**

Unità operativa: 6m010

Numero scheda: 79

Codice scheda: SUP-6m010-0000079

**RIFERIMENTO SCHEDA IMMAGINE**

Codice IDK della scheda immagine: IMM-6m010-0000188

Tipo scheda: F

Livello ricerca: P

**CODICE UNIVOCO**

Codice regione: 03

Numero catalogo generale: 01983628

Ente schedatore: R03/ Associazione per il Museo della Seta di Como

Ente competente: S27

**RELAZIONI**

**STRUTTURA COMPLESSA**

Codice IDK della scheda madre: SUP-6m010-0000079

**OGGETTO**

**OGGETTO**

Definizione dell'oggetto: positivo

Natura biblioteconomica dell'oggetto: c

Originalità: Stampa da matrice originale

**QUANTITA'**

Numero oggetti/elementi: 1

**SOGGETTO**

**TITOLO**

Titolo attribuito: E. Stucchi

Specifiche titolo: del catalogatore

## **LOCALIZZAZIONE GEOGRAFICO-AMMINISTRATIVA**

### **INDICAZIONE DEL CONTENITORE FISICO**

Codice del contenitore fisico: 5482

Categoria del contenitore fisico: architettura

### **LOCALIZZAZIONE GEOGRAFICO-AMMINISTRATIVA ATTUALE**

Stato: Italia

Regione: Lombardia

Provincia: CO

Nome provincia: Como

Codice ISTAT comune: 013075

Comune: Como

### **COLLOCAZIONE SPECIFICA**

Tipologia: museo

Denominazione: Museo didattico della seta

Indirizzo: Via Valleggio, 3

Denominazione struttura conservativa - livello 1: Museo didattico della Seta

Tipologia struttura conservativa: museo

Collocazione originaria: No

### **ACCESSIBILITA' DEL BENE**

Accessibilità: Si

Specifiche: Non esposto al pubblico

## **ALTRE LOCALIZZAZIONI GEOGRAFICO-AMMINISTRATIVE**

Tipo di localizzazione: Luogo di deposito

### **LOCALIZZAZIONE GEOGRAFICO-AMMINISTRATIVA**

Continente: Europa

Stato: Italia

Regione: Lombardia

Provincia: CO

Comune: Como

### **COLLOCAZIONE SPECIFICA**

Tipologia: museo

Denominazione: Museo didattico della Seta di Como

Denominazione spazio viabilistico: Via Castelnuovo, 9

Denominazione struttura conservativa - livello 1: Museo didattico della Seta di Como

Tipologia struttura conservativa: museo

Specifiche: Archivio

## **UBICAZIONE**

### **UBICAZIONE FOTO**

Fondo: S.A. Tintoria Italiana Bruno Pessina - Como

Sezione: FOTO01

Serie archivistica: Ritratti

Sottoserie archivistica: Maschili

Contenitore: Ritratti

### **INVENTARIO**

Denominazione: Inventario corrente

Data: 2009

Numero di inventario generale: 001067

## **CRONOLOGIA**

### **CRONOLOGIA GENERICA**

Secolo: XX

Frazione di secolo: Seconda metà

## **PRODUZIONE E DIFFUSIONE**

### **RESPONSABILITA'**

Nome di persona o ente: Ant. Mandelli

Tipo intestazione: E

Riferimento al ruolo: Fotografo principale

## DATI TECNICI

Indicazione di colore: BN

Materia e tecnica: Gelatina bromuro d'argento/ carta

### MISURE

Tipo misure: Supporto primario

Unità di misura: cm

Altezza: 23,5

Larghezza: 17,5

Spessore: 0,1

Validità: ca.

## DATI ANALITICI

### ISCRIZIONI [1 / 3]

Classe di appartenenza: documentaria

Tecnica di scrittura: a penna

Posizione: sul supporto primario: verso: in alto a destra

Trascrizione: Ant. Mandelli  
1940 - XVIII

### ISCRIZIONI [2 / 3]

Classe di appartenenza: documentaria

Tecnica di scrittura: a matita

Posizione: sul supporto primario: recto: al centro

Trascrizione: E. Stucchi

### ISCRIZIONI [3 / 3]

Classe di appartenenza: documentaria

Tecnica di scrittura: a matita

Posizione: sul supporto primario: recto: in basso a destra

Autore: Lai, Bruna

Trascrizione: E. Stucchi

## CONSERVAZIONE

### STATO DI CONSERVAZIONE

Riferimento alla parte: Supporto primario: verso

Data: 2009

Stato di conservazione: buono

Indicazioni specifiche

Alterazioni fisiche che hanno causato modifiche, rispetto alla condizione originaria, nell'aspetto dell'opera.  
I degradi più significativi riguardano il supporto primario: ondulazione supporto parziale.

## CONDIZIONE GIURIDICA E VINCOLI

### CONDIZIONE GIURIDICA

Indicazione generica: proprietà privata

### COPYRIGHT

Nome: Museo didattico della Seta - Como

Indirizzo: Via Castelnuovo, 9 - 22100 Como

## FONTI E DOCUMENTI DI RIFERIMENTO

### DOCUMENTAZIONE FOTOGRAFICA [1 / 2]

Codice univoco della risorsa: SC\_F\_SUP-6m010-0000079\_IMG-0000696938

Genere: documentazione allegata

Tipo: fotografia digitale colore

Codice identificativo: 01060\_1

Nome del file originale: Ritratti\_Soc\_Acc\_Tintoria\_Pessina\_11\_frente.tif

### DOCUMENTAZIONE FOTOGRAFICA [2 / 2]

Codice univoco della risorsa: SC\_F\_SUP-6m010-0000079\_IMG-0000696939

Genere: documentazione allegata

Tipo: fotografia digitale colore



Codice identificativo: 01060\_2

Nome del file originale: Ritratti\_Soc\_Acc\_Tintoria\_Pessina\_11\_retro.tif

## ACCESSO AI DATI

### SPECIFICHE DI ACCESSO AI DATI

Profilo di accesso: 1

Motivazione: Scheda relativa a bene di proprietà privata

## COMPILAZIONE

### COMPILAZIONE

Anno di redazione: 2009

Ente compilatore: Associazione per il Museo della Seta di Como

Nome: Giussani, Ilaria

Referente scientifico: Giani, Rosalba

Funzionario responsabile: Orsenigo, Giovanni

### TRASCRIZIONE PER INFORMATIZZAZIONE

Anno di trascrizione/informatizzazione: 2009

Nome: Giussani, Ilaria

Ente compilatore: Associazione per il Museo della Seta di Como

