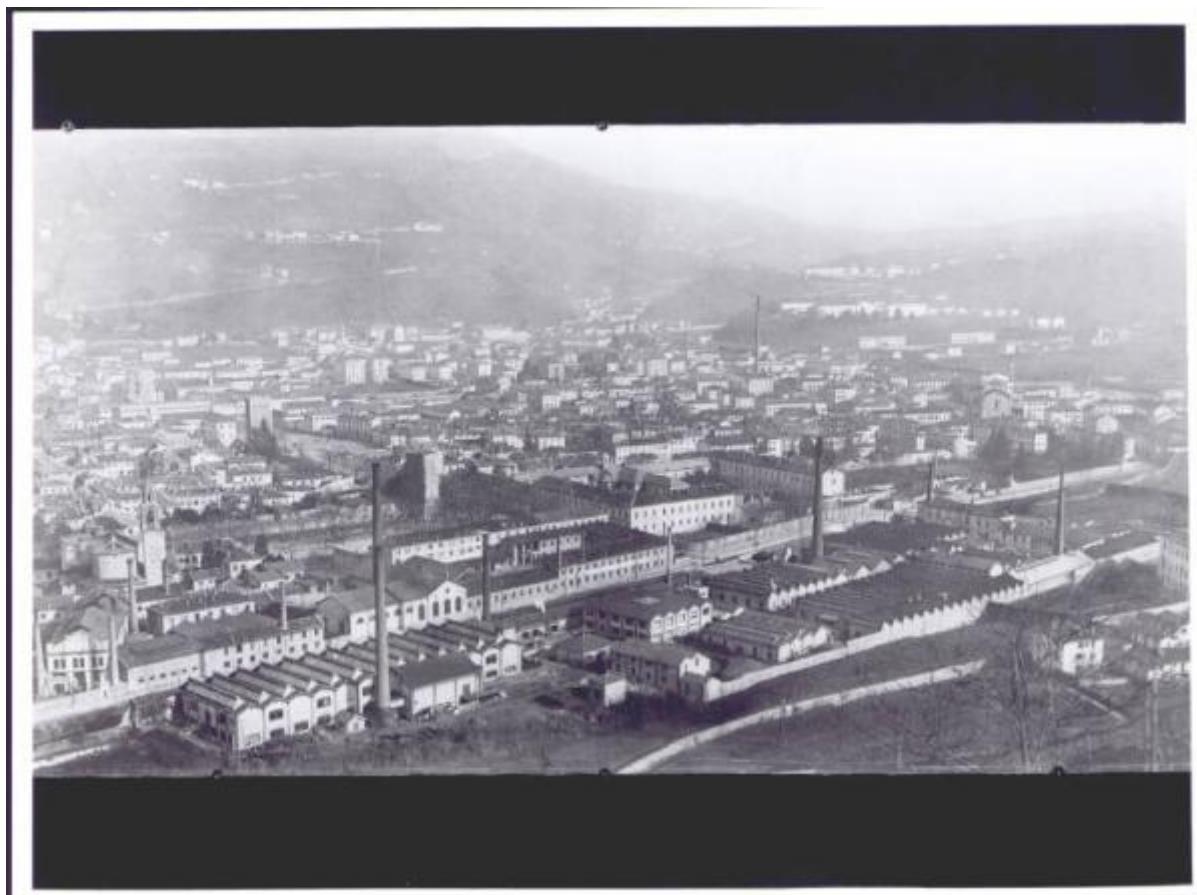


Tintoria Comense già Gillet & Fils S.A. - Como - Fabbricato industriale - Veduta dall'aeroplano

Non identificato



Link risorsa: <https://www.lombardiabenculturali.it/fotografie/schede/IMM-6m010-0000217/>

Scheda SIRBeC: <https://www.lombardiabenculturali.it/fotografie/schede-complete/IMM-6m010-0000217/>

CODICI

Unità operativa: 6m010

Numero scheda: 217

Codice scheda: IMM-6m010-0000217

Tipo di scheda: AFRLIMM

SOGGETTO

SOGGETTO

Indicazioni sul soggetto

Industrie simbolo di identità culturale per la città di Como. Con immagini che documentano le attività lavorative.

Identificazione: Tintoria Comense già Gillet & Fils S.A. - Como - Fabbricato industriale - Veduta dall'aeroplano

CLASSIFICAZIONE

Altra classificazione: foto industriale

Tipo classificazione: Vocabolario chiuso dei generi fotografici AIM

LUOGO E DATA DELLA RIPRESA

LOCALIZZAZIONE

Stato: Italia

Regione: Lombardia

Provincia: CO

Comune: Como

DATAZIONE GENERICA

Secolo: XX

Frazione di secolo: Prima metà

DATAZIONE SPECIFICA

Da: 1935

Validità: ca.

A: 1949

Validità: ca.

DEFINIZIONE CULTURALE

AUTORE DELLA FOTOGRAFIA

Nome di persona o ente: Non identificato

Tipo intestazione: E

COMPILAZIONE

COMPILAZIONE

Anno di redazione: 2009

Ente compilatore: Associazione per il Museo della Seta di Como

Nome: Giussani, Ilaria

Referente scientifico: Giani, Rosalba

Funzionario responsabile: Orsenigo, Giovanni

TRASCRIZIONE PER INFORMATIZZAZIONE

Data: 2009

Nome: Giussani, Ilaria

Ente compilatore: Associazione per il Museo della Seta di Como

SUPPORTO COLLEGATO: AFRLSUP - SUP-6m010-0000109 [1 / 1]

CODICI

Unità operativa: 6m010

Numero scheda: 109

Codice scheda: SUP-6m010-0000109

RIFERIMENTO SCHEDA IMMAGINE

Codice IDK della scheda immagine: IMM-6m010-0000217

Tipo scheda: F

Livello ricerca: P

CODICE UNIVOCO

Codice regione: 03

Numero catalogo generale: 01983657

Ente schedatore: R03/ Associazione per il Museo della Seta di Como

Ente competente: S27

RELAZIONI

STRUTTURA COMPLESSA

Codice IDK della scheda madre: SUP-6m010-0000109

OGGETTO

OGGETTO

Definizione dell'oggetto: vario

Natura biblioteconomica dell'oggetto: c

Originalità: Stampa da matrice originale

QUANTITA'

Numero oggetti/elementi: 2

SOGGETTO

TITOLO

Titolo attribuito: Veduta dall'aeroplano della Tintoria Comense già Gillet & Fils S.A. - Como

Specifiche titolo: del catalogatore

LOCALIZZAZIONE GEOGRAFICO-AMMINISTRATIVA

INDICAZIONE DEL CONTENITORE FISICO

Codice del contenitore fisico: 5482

Categoria del contenitore fisico: architettura

LOCALIZZAZIONE GEOGRAFICO-AMMINISTRATIVA ATTUALE

Stato: Italia

Regione: Lombardia

Provincia: CO

Nome provincia: Como

Codice ISTAT comune: 013075

Comune: Como

COLLOCAZIONE SPECIFICA

Tipologia: museo

Denominazione: Museo didattico della seta

Indirizzo: Via Valleggio, 3

Denominazione struttura conservativa - livello 1: Museo didattico della Seta

Tipologia struttura conservativa: museo

Collocazione originaria: No

ACCESSIBILITA' DEL BENE

Accessibilità: Si

Specifiche: Non esposto al pubblico

ALTRE LOCALIZZAZIONI GEOGRAFICO-AMMINISTRATIVE

Tipo di localizzazione: Luogo di deposito

LOCALIZZAZIONE GEOGRAFICO-AMMINISTRATIVA

Continente: Europa

Stato: Italia

Regione: Lombardia

Provincia: CO

Comune: Como

COLLOCAZIONE SPECIFICA

Tipologia: museo

Denominazione: Museo didattico della Seta di Como

Denominazione spazio viabilistico: Via Castelnuovo, 9

Denominazione struttura conservativa - livello 1: Museo didattico della Seta di Como

Tipologia struttura conservativa: museo

Specifiche: Archivio

DATA

Data ingresso: 1985 post

UBICAZIONE

UBICAZIONE FOTO

Fondo: Tintoria Comense già Gillet & Fils S.A.

Sezione: FOTO01

Serie archivistica: Documentazione del lavoro

Sottoserie archivistica: Attività lavorative

Contenitore: Fabbriche

INVENTARIO

Denominazione: Inventario corrente

Data: 2009

Numero di inventario generale: 001096

CRONOLOGIA

CRONOLOGIA GENERICA

Secolo: XX

Frazione di secolo: Prima metà

CRONOLOGIA SPECIFICA

Da: 1965

A: 1965

MOTIVAZIONE CRONOLOGIA

Motivazione: Data

PRODUZIONE E DIFFUSIONE

RESPONSABILITA'

Nome di persona o ente: Non identificato

Tipo intestazione: E

DATI TECNICI

Indicazione di colore: BN

Materia e tecnica: Gelatina bromuro d'argento/ carta

MISURE

Tipo misure: Supporto primario

Unità di misura: cm

Altezza: 17,9

Larghezza: 22,90

CONSERVAZIONE

STATO DI CONSERVAZIONE

Riferimento alla parte: Supporto primario: verso

Data: 2009

Stato di conservazione: buono

Indicazioni specifiche

Alterazioni fisiche che hanno causato modifiche, rispetto alla condizione originaria, nell'aspetto e nella leggibilità dell'opera.

I degni più significativi riguardano il supporto primario: impronte digitali.

CONDIZIONE GIURIDICA E VINCOLI

CONDIZIONE GIURIDICA

Indicazione generica: proprietà privata

COPYRIGHT

Nome: Museo didattico della Seta - Como

Indirizzo: Via Castelnuovo, 9 - 22100 Como

FONTI E DOCUMENTI DI RIFERIMENTO

DOCUMENTAZIONE FOTOGRAFICA

Codice univoco della risorsa: SC_F_SUP-6m010-0000109_IMG-0000696975

Genere: documentazione allegata

Tipo: fotografia digitale colore

Codice identificativo: 01089

Nome del file originale: Tintoria_Comense_gia_Gillet_&_Fils_S_A_2_frente.tif

ACCESSO AI DATI

SPECIFICHE DI ACCESSO AI DATI

Profilo di accesso: 1

Motivazione: Scheda relativa a bene di proprietà privata

COMPILAZIONE

COMPILAZIONE

Anno di redazione: 2009

Ente compilatore: Associazione per il Museo della Seta di Como

Nome: Giussani, Ilaria

Referente scientifico: Giani, Rosalba

Funzionario responsabile: Orsenigo, Giovanni

TRASCRIZIONE PER INFORMATIZZAZIONE

Anno di trascrizione/informatizzazione: 2009

Nome: Giussani, Ilaria

Ente compilatore: Associazione per il Museo della Seta di Como

