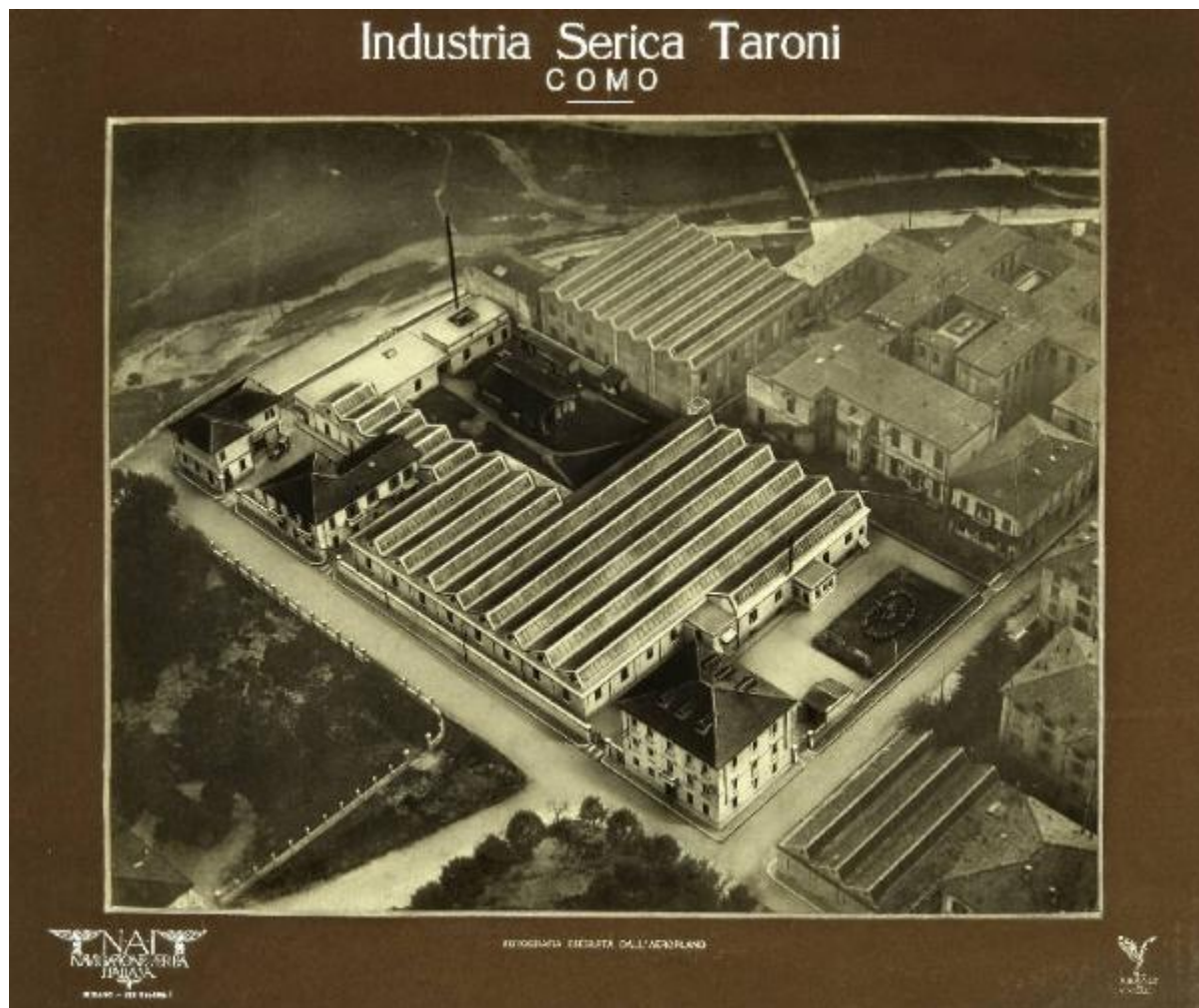


Industria Serica Taroni - Como - Fabbricato industriale - Veduta dall'aeroplano

Navigazione Aerea Italiana



Link risorsa: <https://www.lombardiabeniculturali.it/fotografie/schede/IMM-6m010-0000229/>

Scheda SIRBeC: <https://www.lombardiabeniculturali.it/fotografie/schede-complete/IMM-6m010-0000229/>

CODICI

Unità operativa: 6m010

Numero scheda: 229

Codice scheda: IMM-6m010-0000229

Tipo di scheda: AFRLIMM

SOGGETTO

SOGGETTO

Indicazioni sul soggetto: documentazione del lavoro (cantiere e industria)

Identificazione: Industria Serica Taroni - Como - Fabbricato industriale - Veduta dall'aeroplano

CLASSIFICAZIONE

Altra classificazione: foto industriale

Tipo classificazione: vocabolario chiuso dei generi fotografici AIM

LUOGO E DATA DELLA RIPRESA

LOCALIZZAZIONE

Stato: Italia

Regione: Lombardia

Provincia: CO

Comune: Como

Località: Via Mentana, 26

DATAZIONE GENERICA

Secolo: XX

Frazione di secolo: primo quarto

DATAZIONE SPECIFICA

Da: 1921

Validità: post

A: 1940

Validità: ca.

DEFINIZIONE CULTURALE

AUTORE DELLA FOTOGRAFIA

Nome di persona o ente: Navigazione Aerea Italiana

Tipo intestazione: E

Indicazione del nome e dell'indirizzo: Navigazione Aerea Italiana. Via Unione 1. Milano.

COMPILAZIONE

COMPILAZIONE

Anno di redazione: 2011

Ente compilatore: Associazione per il Museo della Seta di Como

Nome: Giussani, Ilaria

Referente scientifico: Giani, Rosalba

Funzionario responsabile: Orsenigo, Giovanni

TRASCRIZIONE PER INFORMATIZZAZIONE

Data: 2011

Nome: Giussani, Ilaria

Ente compilatore: Associazione per il Museo della Seta di Como

SUPPORTO COLLEGATO: AFRLSUP - SUP-6m010-0000122 [1 / 1]

CODICI

Unità operativa: 6m010

Numero scheda: 122

Codice scheda: SUP-6m010-0000122

RIFERIMENTO SCHEDA IMMAGINE

Codice IDK della scheda immagine: IMM-6m010-0000229

Tipo scheda: F

Livello ricerca: P

CODICE UNIVOCO

Codice regione: 03

Numero catalogo generale: 02132192

Ente schedatore: R03/ Associazione per il Museo della Seta di Como

Ente competente: S27

RELAZIONI

STRUTTURA COMPLESSA

Codice IDK della scheda madre: SUP-6m010-0000122

OGGETTO

OGGETTO

Definizione dell'oggetto: positivo

Natura biblioteconomica dell'oggetto: c

Originalità: stampa da matrice riprodotta

QUANTITA'

Numero oggetti/elementi: 1

SOGGETTO

TITOLO

Titolo proprio: Industria Serica Taroni. Como

Specifiche titolo: dato dall'autore

LOCALIZZAZIONE GEOGRAFICO-AMMINISTRATIVA

INDICAZIONE DEL CONTENITORE FISICO

Codice del contenitore fisico: 5482

Categoria del contenitore fisico: architettura

LOCALIZZAZIONE GEOGRAFICO-AMMINISTRATIVA ATTUALE

Stato: Italia

Regione: Lombardia

Provincia: CO

Nome provincia: Como

Codice ISTAT comune: 013075

Comune: Como

COLLOCAZIONE SPECIFICA

Tipologia: museo

Denominazione: Museo didattico della seta

Indirizzo: Via Valleggio, 3

Denominazione struttura conservativa - livello 1: Museo didattico della Seta

Tipologia struttura conservativa: museo

Collocazione originaria: no

ACCESSIBILITA' DEL BENE

Accessibilità: si

UBICAZIONE

INVENTARIO

Denominazione: inventario corrente

Data: 2011

Numero di inventario generale: F_001001

LOCALIZZAZIONE CATASTALE

LOCALIZZAZIONE CATASTALE

CRONOLOGIA

CRONOLOGIA GENERICA

Secolo: XX

Frazione di secolo: primo quarto

CRONOLOGIA SPECIFICA

Da: 1921

Validità: post

A: 1940

Validità: ca.

MOTIVAZIONE CRONOLOGIA

Motivazione: bibliografia

Specifiche: Annuario della industria serica italiana 1940

DATI TECNICI

Indicazione di colore: BN

Materia e tecnica: gelatina bromuro d'argento/ carta

Specifiche tecniche: coloritura

MISURE [1 / 2]

Tipo misure: cornice

Unità di misura: cm

Altezza: 66

Larghezza: 78

MISURE [2 / 2]

Tipo misure: immagine visibile

Unità di misura: cm

Altezza: 39,5

Larghezza: 59,5

DATI ANALITICI

ISCRIZIONI [1 / 3]

Classe di appartenenza: titolazione

Tecnica di scrittura: tipografica

Posizione: sul supporto secondario: recto: in alto al centro

Trascrizione: "Industria Serica Taroni Como"

ISCRIZIONI [2 / 3]

Classe di appartenenza: copyright

Tecnica di scrittura: tipografica

Posizione: sul supporto secondario: recto: in basso a sinistra

Trascrizione: "N.A.I. Navigazione Aerea Italiana Via Unione 1 - Milano"

ISCRIZIONI [3 / 3]

Classe di appartenenza: didascalica

Tecnica di scrittura: tipografica

Posizione: sul supporto secondario: recto: in basso al centro

Trascrizione: "Fotografia eseguita dall'aeroplano"

STEMMI/MARCHI/TIMBRI [1 / 2]

Classe di appartenenza: marchio

Qualificazione: copyright

Identificazione: N.A.I. Navigazione Aerea Italiana

Quantità: 3

Posizione: sul supporto secondario: recto: in basso a sinistra

Descrizione

due aquile ad ali spiegate, con la testa rivolta a destra e, al centro, la scritta "N.A.I. Navigazione Aerea Italiana". Sotto, una terza aquila e la scritta "Via Unione 1 - Milano". Tipo di imprimitura tipografica.

STEMMI/MARCHI/TIMBRI [2 / 2]

Classe di appartenenza: marchio

Qualificazione: copyright

Identificazione: N.A.I. Navigazione Aerea Italiana

Quantità: 1

Posizione: sul supporto secondario: recto: in basso a destra

Descrizione

un'aquila ad ali spiegate, con la testa rivolta a destra e, sotto, la scritta "Dolorare ma vivere". Tipo di imprimitura tipografica.

CONSERVAZIONE

STATO DI CONSERVAZIONE

Data: 2011

Stato di conservazione: buono

CONDIZIONE GIURIDICA E VINCOLI

CONDIZIONE GIURIDICA

Indicazione generica: proprietà privata

COPYRIGHT

Nome: Museo didattico della Seta - Como

Indirizzo: via Castelnuovo, 9 - 22100 Como

FONTI E DOCUMENTI DI RIFERIMENTO

DOCUMENTAZIONE FOTOGRAFICA

Codice univoco della risorsa: SC_F_SUP-6m010-0000122_IMG-0000767970

Genere: documentazione allegata

Tipo: fotografia digitale colore

Autore: Associazione per il Museo della Seta di Como

Data: 2011

Ente proprietario: Associazione per il Museo della Seta di Como

Collocazione del file nell'archivio locale: Y:\Archiviazione\Sirbec_immagini\DB_FBasse

Nome del file originale: F_001001.jpg

ACCESSO AI DATI

SPECIFICHE DI ACCESSO AI DATI

Profilo di accesso: 1

Motivazione: scheda relativa a bene di proprietà privata

COMPILAZIONE

COMPILAZIONE

Anno di redazione: 2011

Ente compilatore: Associazione per il Museo della Seta di Como

Nome: Giussani, Ilaria

Referente scientifico: Giani, Rosalba

Funzionario responsabile: Orsenigo, Giovanni

TRASCRIZIONE PER INFORMATIZZAZIONE

Anno di trascrizione/informatizzazione: 2011

Nome: Giussani, Ilaria

Ente compilatore: Associazione per il Museo della Seta di Como

