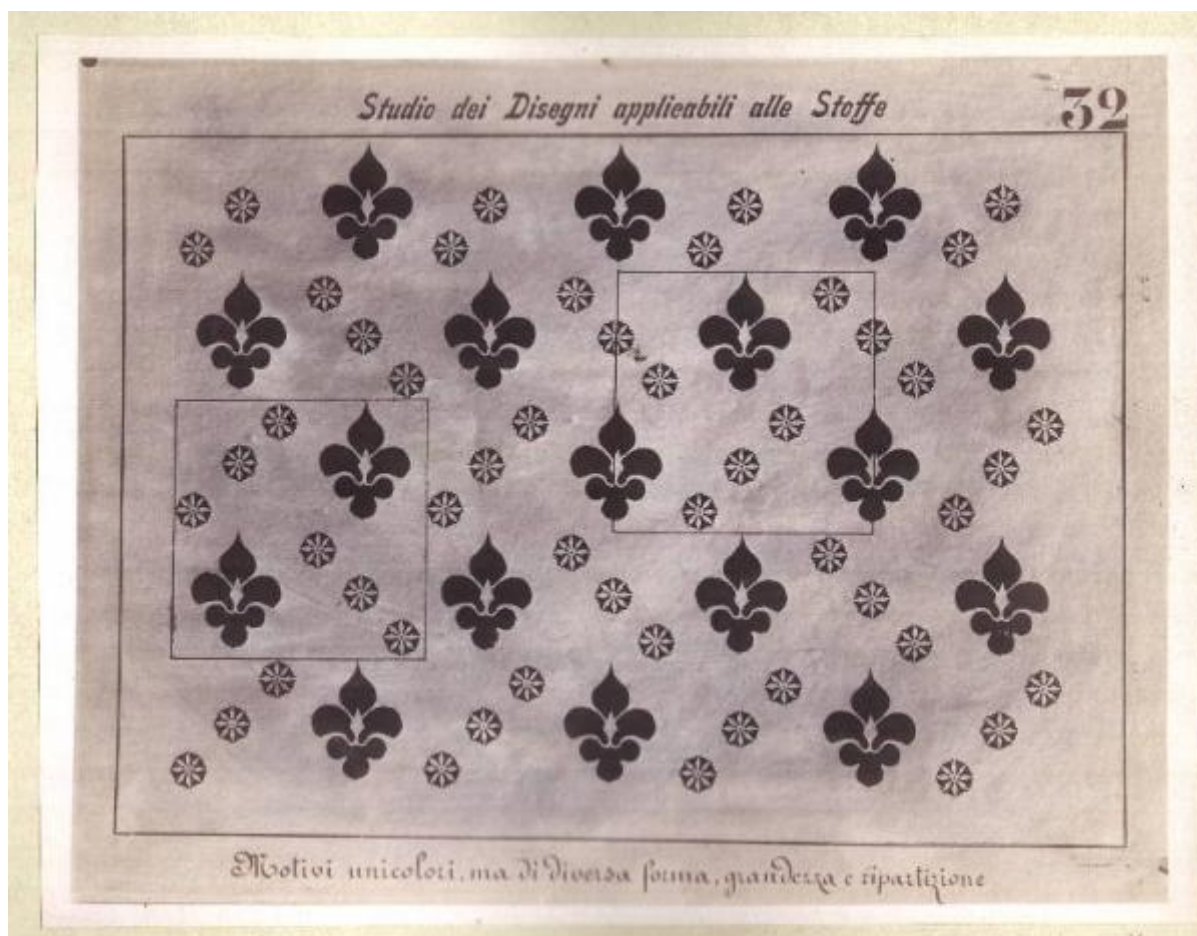


Tavola Studio dei Disegni applicabili alle Stoffe - Motivi unicolori, ma di diversa forma, grandezza e ripartizione

Scuola di Setificio Como



Link risorsa: <https://www.lombardiabeniculturali.it/fotografie/schede/IMM-6m010-0000247/>

Scheda SIRBeC: <https://www.lombardiabeniculturali.it/fotografie/schede-complete/IMM-6m010-0000247/>

CODICI

Unità operativa: 6m010

Numero scheda: 247

Codice scheda: IMM-6m010-0000247

Tipo di scheda: AFRLIMM

SOGGETTO

SOGGETTO

Indicazioni sul soggetto

Scuola di Setificio Como - Tavole murali in fotografia della dimensione Cm. 90 per Cm. 120 per l'insegnamento della tessitura. Indicazione nell'immagine del numero di repertorio 32 (in alto a destra) e dell'indicazione di responsabilità Pietro Pinchetti (in basso a destra).

Identificazione

Tavola Studio dei Disegni applicabili alle Stoffe - Motivi unicolori, ma di diversa forma, grandezza e ripartizione

LUOGO E DATA DELLA RIPRESA

LOCALIZZAZIONE

Stato: Italia

Regione: Lombardia

Provincia: CO

Comune: Como

DATAZIONE GENERICA

Secolo: XX

Frazione di secolo: primo quarto

DEFINIZIONE CULTURALE

AUTORE DELLA FOTOGRAFIA

Nome di persona o ente: Scuola di Setificio Como

Tipo intestazione: E

COMPILAZIONE

COMPILAZIONE

Anno di redazione: 2011

Ente compilatore: Associazione per il Museo della Seta di Como

Nome: Giussani, Ilaria

Referente scientifico: Giani, Rosalba

Funzionario responsabile: Orsenigo, Giovanni

TRASCRIZIONE PER INFORMATIZZAZIONE

Data: 2011

Nome: Giussani, Ilaria

Ente compilatore: Associazione per il Museo della Seta di Como

SUPPORTO COLLEGATO: AFRLSUP - SUP-6m010-0000140 [1 / 1]

CODICI

Unità operativa: 6m010

Numero scheda: 140

Codice scheda: SUP-6m010-0000140

RIFERIMENTO SCHEDA IMMAGINE

Codice IDK della scheda immagine: IMM-6m010-0000247

Tipo scheda: F

Livello ricerca: P

CODICE UNIVOCO

Codice regione: 03

Numero catalogo generale: 02132219

Ente schedatore: R03/ Associazione per il Museo della Seta di Como

Ente competente: S27

RELAZIONI

STRUTTURA COMPLESSA

Codice IDK della scheda madre: SUP-6m010-0000140

OGGETTO

OGGETTO

Definizione dell'oggetto: positivo

Natura biblioteconomica dell'oggetto: s

Forma specifica dell'oggetto: cartella

Originalità: stampa da matrice originale

QUANTITA'

Numero oggetti/elementi: 1

SOGGETTO

TITOLO

Titolo proprio

Scuola di Setificio Como - Tavola murale - Scuola di Setificio Como - Tavole murali in fotografia - Studio dei Disegni applicabili alle Stoffe - Motivi unicolori, ma di diversa forma, grandezza e ripartizione

LOCALIZZAZIONE GEOGRAFICO-AMMINISTRATIVA

INDICAZIONE DEL CONTENITORE FISICO

Codice del contenitore fisico: 5482

Categoria del contenitore fisico: architettura

LOCALIZZAZIONE GEOGRAFICO-AMMINISTRATIVA ATTUALE

Stato: Italia

Regione: Lombardia

Provincia: CO

Nome provincia: Como

Codice ISTAT comune: 013075

Comune: Como

COLLOCAZIONE SPECIFICA

Tipologia: museo

Denominazione: Museo didattico della seta

Indirizzo: Via Valleggio, 3

Denominazione struttura conservativa - livello 1: Museo didattico della Seta

Tipologia struttura conservativa: museo

Collocazione originaria: no

ACCESSIBILITA' DEL BENE

Accessibilità: si

UBICAZIONE

UBICAZIONE FOTO

Fondo: Fondo "Scuola di Setificio P. Carcano - Como"

INVENTARIO

Denominazione: inventario corrente

Data: 2011

Numero di inventario generale: F_001112

LOCALIZZAZIONE CATASTALE

LOCALIZZAZIONE CATASTALE

CRONOLOGIA

CRONOLOGIA GENERICA

Secolo: XX

Frazione di secolo: primo quarto

MOTIVAZIONE CRONOLOGIA

Motivazione: analisi tecnica

DATI TECNICI

Indicazione di colore: BN

Materia e tecnica: gelatina bromuro d'argento/ carta

MISURE [1 / 2]

Tipo misure: supporto primario

Unità di misura: mm

Altezza: 235

Larghezza: 175

MISURE [2 / 2]

Tipo misure: supporto secondario

Unità di misura: mm

Altezza: 360

Larghezza: 300

CONSERVAZIONE

STATO DI CONSERVAZIONE [1 / 2]

Riferimento alla parte: supporto primario

Data: 2011

Stato di conservazione: discreto

STATO DI CONSERVAZIONE [2 / 2]

Riferimento alla parte: supporto secondario

Data: 2011

Stato di conservazione: discreto

RESTAURI E ANALISI

RESTAURI [1 / 2]

Riferimento alla parte: supporto primario

Data: 2011

Descrizione intervento

interventi sulle carte: pulitura a secco, spianamento, risarcimento lacune, sutura tagli e strappi, velatura. Intervento di collazione. Spolveratura con pennellina di setola finissima e sgommatura con gomme tipo wishab per polvere.

Ente responsabile: Associazione per il Museo della Seta di Como

Responsabile scientifico: Associazione per il Museo della Seta di Como

Nome operatore: Rizzo, Francesco Paolo

Ente finanziatore: Associazione per il Museo della Seta di Como

RESTAURI [2 / 2]

Riferimento alla parte: supporto secondario

Data: 2009

Descrizione intervento

interventi sulle carte: pulitura a secco, spianamento, risarcimento lacune, sutura tagli e strappi, velatura. Intervento di collazione. Spolveratura con pennellina di setola finissima e sgommatura con gomme tipo wishab per polvere.

Ente responsabile: Associazione per il Museo della Seta di Como

Responsabile scientifico: Associazione per il Museo della Seta di Como

Nome operatore: Rizzo, Francesco Paolo

Ente finanziatore: Associazione per il Museo della Seta di Como

CONDIZIONE GIURIDICA E VINCOLI

CONDIZIONE GIURIDICA

Indicazione generica: proprietà privata

COPYRIGHT

Nome: Museo didattico della Seta - Como

Indirizzo: via Castelnuovo, 9 - 22100 Como

FONTI E DOCUMENTI DI RIFERIMENTO

DOCUMENTAZIONE FOTOGRAFICA

Codice univoco della risorsa: SC_F_SUP-6m010-0000140_IMG-0000768032

Genere: documentazione allegata

Tipo: fotografia digitale colore

Autore: Associazione per il Museo della Seta di Como

Data: 2011

Ente proprietario: Associazione per il Museo della Seta di Como

Collocazione del file nell'archivio locale: Y:\Archiviazione\Sirbec_immagini\DB_FBasse

Nome del file originale: F_001112.jpg

ACCESSO AI DATI

SPECIFICHE DI ACCESSO AI DATI

Profilo di accesso: 1

Motivazione: scheda relativa a bene di proprietà privata

COMPILAZIONE

COMPILAZIONE

Anno di redazione: 2011

Ente compilatore: Associazione per il Museo della Seta di Como

Nome: Giussani, Ilaria

Referente scientifico: Giani, Rosalba

Funzionario responsabile: Orsenigo, Giovanni

TRASCRIZIONE PER INFORMATIZZAZIONE

Anno di trascrizione/informatizzazione: 2011

Nome: Giussani, Ilaria

Ente compilatore: Associazione per il Museo della Seta di Como

