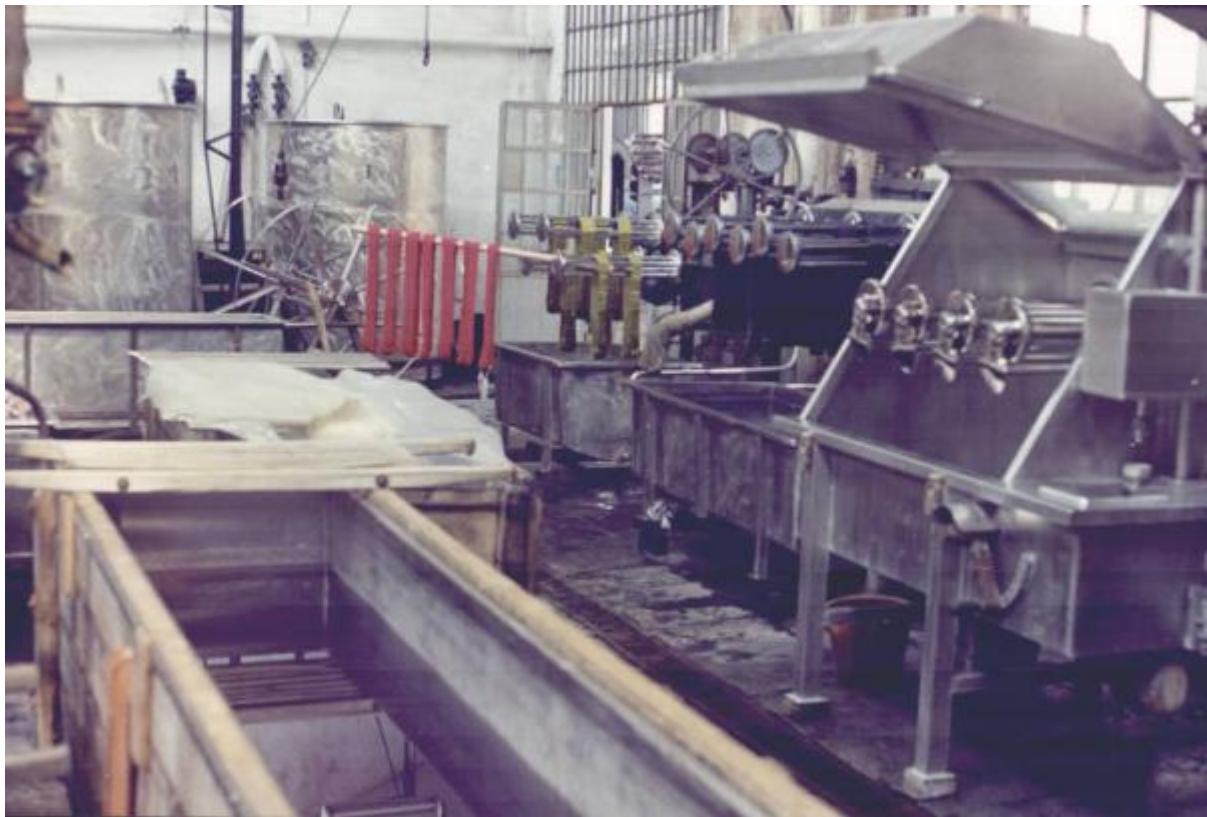


Cotonificio Cantoni-Saronno - interno



Link risorsa: <https://www.lombardiabeniculturali.it/fotografie/schede/IMM-6m030-0000140/>

Scheda SIRBeC: <https://www.lombardiabeniculturali.it/fotografie/schede-complete/IMM-6m030-0000140/>

CODICI

Unità operativa: 6m030

Numero scheda: 140

Codice scheda: IMM-6m030-0000140

Tipo di scheda: AFRLIMM

Identificazione: Cotonificio Cantoni-Saronno - interno

SOGGETTO

CLASSIFICAZIONE

Altra classificazione: foto industriale

Tipo classificazione: Vocabolario chiuso dei generi fotografici AIM

LUOGO E DATA DELLA RIPRESA

LOCALIZZAZIONE

Stato: Italia

Regione: Lombardia

Provincia: CO

Comune: Saronno

COMPILAZIONE

COMPILAZIONE

Anno di redazione: 2011

Ente compilatore: Associazione per il Museo della Seta di Como

Nome: Galimberti, Irene

Referente scientifico: Giani, Rosalba

Funzionario responsabile: Orsenigo, Giovanni

TRASCRIZIONE PER INFORMATIZZAZIONE

Data: 2011

Nome: Galimberti, Irene

Ente compilatore: Associazione per il Museo della Seta di Como

SUPPORTO COLLEGATO: AFRLSUP - SUP-6m030-0000136 [1 / 1]

CODICI

Unità operativa: 6m030

Numero scheda: 136

Codice scheda: SUP-6m030-0000136

RIFERIMENTO SCHEDA IMMAGINE

Codice IDK della scheda immagine: IMM-6m030-0000140

Tipo scheda: F

Livello ricerca: P

CODICE UNIVOCO

Codice regione: 03

Numero catalogo generale: 02131253

Ente schedatore: R03/ Associazione per il Museo della Seta di Como

Ente competente: S27

RELAZIONI

STRUTTURA COMPLESSA

Codice IDK della scheda madre: SUP-6m030-0000136

OGGETTO

OGGETTO

Definizione dell'oggetto: positivo

Natura biblioteconomica dell'oggetto: c

Originalità: Stampa da matrice originale

QUANTITA'

Numero oggetti/elementi: 1

SOGGETTO

TITOLO

Titolo attribuito: Cotonificio Cantoni-Saronno - interno

Specifiche titolo: del catalogatore

LOCALIZZAZIONE GEOGRAFICO-AMMINISTRATIVA

INDICAZIONE DEL CONTENITORE FISICO

Codice del contenitore fisico: 5482

Categoria del contenitore fisico: architettura

LOCALIZZAZIONE GEOGRAFICO-AMMINISTRATIVA ATTUALE

Stato: Italia

Regione: Lombardia

Provincia: CO

Nome provincia: Como

Codice ISTAT comune: 013075

Comune: Como

COLLOCAZIONE SPECIFICA

Tipologia: museo

Denominazione: Museo didattico della seta

Indirizzo: Via Valleggio, 3

Denominazione struttura conservativa - livello 1: Museo didattico della Seta

Tipologia struttura conservativa: museo

Collocazione originaria: No

ACCESSIBILITA' DEL BENE

Accessibilità: Si

Specifiche: Non esposto al pubblico

ALTRE LOCALIZZAZIONI GEOGRAFICO-AMMINISTRATIVE

COLLOCAZIONE SPECIFICA

Specifiche: Archivio

UBICAZIONE

UBICAZIONE FOTO

Fondo: Fondo "Cotonificio Cantoni - Saronno"

INVENTARIO

Denominazione: Inventario corrente

Data: 2011

Numero di inventario generale: F_000224

LOCALIZZAZIONE CATASTALE

LOCALIZZAZIONE CATASTALE

CRONOLOGIA

CRONOLOGIA SPECIFICA

Da: 2001

MOTIVAZIONE CRONOLOGIA

Motivazione: data

Specifiche: data della stampa, sul retro della fotografia

DATI TECNICI

Indicazione di colore: C

Materia e tecnica: gelatina ai sali d'argento/ carta

Specifiche tecniche: Carta: Kodak Professional

MISURE

Tipo misure: supporto primario

Unità di misura: mm

Altezza: 203

Larghezza: 300

CONSERVAZIONE

STATO DI CONSERVAZIONE

Data: 2011

Stato di conservazione: buono

CONDIZIONE GIURIDICA E VINCOLI

CONDIZIONE GIURIDICA

Indicazione generica: proprietà privata

COPYRIGHT

Nome: Museo didattico della Seta - Como

Indirizzo: Via Castelnuovo, 9 - 22100 Como

FONTI E DOCUMENTI DI RIFERIMENTO

DOCUMENTAZIONE FOTOGRAFICA

Codice univoco della risorsa: SC_F_SUP-6m030-0000136_IMG-0000768159

Genere: documentazione allegata

Tipo: fotografia digitale colore

Autore: Associazione per il Museo della Seta di Como

Data: 2011

Ente proprietario: Associazione per il Museo della Seta di Como

Collocazione del file nell'archivio locale: Y:\Archiviazione\Sirbec_immagini\DB_FBasse

Nome del file originale: F_000224.jpg

ACCESSO AI DATI

SPECIFICHE DI ACCESSO AI DATI

Profilo di accesso: 1

Motivazione: Scheda relativa a bene di proprietà privata

COMPILAZIONE

COMPILAZIONE

Anno di redazione: 2011

Ente compilatore: Associazione per il Museo della Seta di Como

Nome: Galimberti, Irene

Referente scientifico: Giani, Rosalba

Funzionario responsabile: Orsenigo, Giovanni

TRASCRIZIONE PER INFORMATIZZAZIONE

Anno di trascrizione/informatizzazione: 2011

Nome: Galimberti, Irene

Ente compilatore: Associazione per il Museo della Seta di Como

