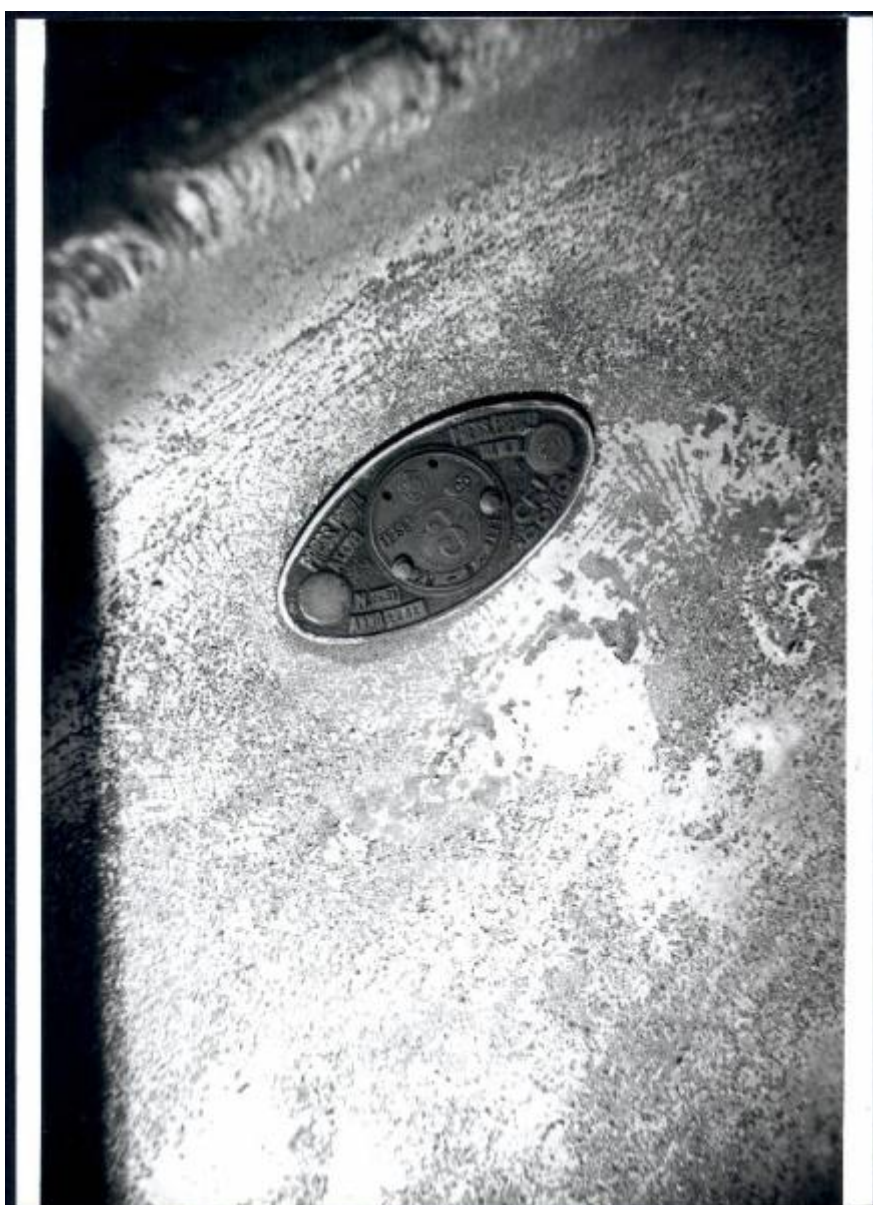


# Particolare del Palmer usato per il finissaggio dei tessuti di seta all'interno della Soc. Acc. Tintoria Pessina - Como

Enzo Pifferi (Studio)



Scheda SIRBeC: <https://www.lombardiabeniculturali.it/fotografie/schede-complete/IMM-6m030-0000207/>

## CODICI

Unità operativa: 6m030

Numero scheda: 207

Codice scheda: IMM-6m030-0000207

Tipo di scheda: AFRLIMM

## SOGGETTO

### SOGGETTO

Indicazioni sul soggetto

Industrie simbolo di identità culturale per la città di Como. Con immagini che documentano le attività lavorative.

Identificazione

particolare del Palmer usato per il finissaggio dei tessuti di seta all'interno della Soc. Acc. Tintoria Pessina - Como

### CLASSIFICAZIONE

Altra classificazione: foto industriale

Tipo classificazione: Vocabolario chiuso dei generi fotografici AIM

## LUOGO E DATA DELLA RIPRESA

### LOCALIZZAZIONE

Stato: Italia

Regione: Lombardia

Provincia: CO

Comune: Como

Occasione: Campagna di rilevamento

### DATAZIONE GENERICA

Secolo: XX

Frazione di secolo: Seconda metà

### DATAZIONE SPECIFICA

Da: 1984

Validità: Post

## DEFINIZIONE CULTURALE

### AUTORE DELLA FOTOGRAFIA

Nome di persona o ente: Enzo Pifferi

Tipo intestazione: P

Dati anagrafici/estremi cronologici: Notizie 1972-

Riferimento all'autore: Studio

Riferimento all'intervento: Fotografo principale

Indicazione del nome e dell'indirizzo: Studio fotografico Enzo Pifferi. Como. Via Diaz 58

Motivazione dell'attribuzione: Comunicazione orale

Specifiche sull'attribuzione: Colloquio (2009/10/28)

### AUTORE OPERA FOTOGRAFATA

Nome di persona o ente: Cairoli - Fontana - Lanfranconi

Tipo intestazione: P

Indicazione del nome: Cairoli - Fontana - Lanfranconi - Como

Riferimento all'intervento: Fabbricazione

Motivazione dell'attribuzione: Marchio

### AMBITO CULTURALE

Denominazione: Ambito comasco

Riferimento all'intervento: Fabbricazione

## COMPILAZIONE

### COMPILAZIONE

Anno di redazione: 2009

Ente compilatore: Associazione per il Museo della Seta di Como

Nome: Giussani, Ilaria

Referente scientifico: Giani, Rosalba

Funzionario responsabile: Orsenigo, Giovanni

### TRASCRIZIONE PER INFORMATIZZAZIONE

Data: 2011

Nome: Bianchi, Carlotta

Ente compilatore: Associazione per il Museo della Seta di Como

## SUPPORTO COLLEGATO: AFRLSUP - SUP-6m030-0000205 [1 / 1]

### CODICI

Unità operativa: 6m030

Numero scheda: 205

Codice scheda: SUP-6m030-0000205

### RIFERIMENTO SCHEDA IMMAGINE

Codice IDK della scheda immagine: IMM-6m030-0000207

Tipo scheda: F

Livello ricerca: P

### CODICE UNIVOCO

Codice regione: 03

Numero catalogo generale: 02131320

Ente schedatore: R03/ Associazione per il Museo della Seta di Como

Ente competente: S27

### RELAZIONI

#### STRUTTURA COMPLESSA

Codice IDK della scheda madre: SUP-6m030-0000205

### OGGETTO

#### OGGETTO

Definizione dell'oggetto: positivo

Natura biblioteconomica dell'oggetto: c

Originalità: Stampa da matrice originale

#### QUANTITA'

Numero oggetti/elementi: 1

### SOGGETTO

#### TITOLO

Titolo attribuito: Particolare del Palmer usato per il finissaggio dei tessuti di seta

Specifiche titolo: del catalogatore

## LOCALIZZAZIONE GEOGRAFICO-AMMINISTRATIVA

### INDICAZIONE DEL CONTENITORE FISICO

Codice del contenitore fisico: 5482

Categoria del contenitore fisico: architettura

### LOCALIZZAZIONE GEOGRAFICO-AMMINISTRATIVA ATTUALE

Stato: Italia

Regione: Lombardia

Provincia: CO

Nome provincia: Como

Codice ISTAT comune: 013075

Comune: Como

### COLLOCAZIONE SPECIFICA

Tipologia: museo

Denominazione: Museo didattico della seta

Indirizzo: Via Valleggio, 3

Denominazione struttura conservativa - livello 1: Museo didattico della Seta

Tipologia struttura conservativa: museo

Collocazione originaria: No

### ACCESSIBILITA' DEL BENE

Accessibilità: Si

Specifiche: Non esposto al pubblico

## ALTRE LOCALIZZAZIONI GEOGRAFICO-AMMINISTRATIVE

### COLLOCAZIONE SPECIFICA

Specifiche: Raccoglitore SERIE FABBRICHE

## UBICAZIONE

## **UBICAZIONE FOTO**

Fondo: S.A. Tintoria Italiana Bruno Pessina - Como

Sezione: FOTO01

Serie archivistica: Documentazione del lavoro

Sottoserie archivistica: Cantiere e industria

Contenitore: Fabbriche

## **INVENTARIO**

Denominazione: Inventario corrente

Data: 2009

Numero di inventario generale: F\_000291

## **LOCALIZZAZIONE CATASTALE**

### **LOCALIZZAZIONE CATASTALE**

## **CRONOLOGIA**

### **CRONOLOGIA GENERICA**

Secolo: XX

Frazione di secolo: Seconda metà

### **CRONOLOGIA SPECIFICA**

Da: 1984

Validità: Post

### **MOTIVAZIONE CRONOLOGIA**

Motivazione: Riferimenti biografici

Specifiche: Chiusura fabbrica

## **PRODUZIONE E DIFFUSIONE**

### **RESPONSABILITA'**

Nome di persona o ente: Studio fotografico Enzo Pifferi

Tipo intestazione: E

Luogo: Como



Circostanza: Campagna di rilevamento

Data: s.d.

Indicazione del nome e dell'indirizzo: Enzo Pifferi - Studio fotografico - Como - Via Diaz, 58

Riferimento al ruolo: Fotografo principale

Motivazione dell'attribuzione: Comunicazione orale

## DATI TECNICI

Indicazione di colore: BN

Materia e tecnica: Gelatina bromuro d'argento/ carta

### MISURE

Tipo misure: Supporto primario

Unità di misura: mm

Altezza: 175

Larghezza: 127

## DATI ANALITICI

### ISCRIZIONI

Classe di appartenenza: documentaria (numeri di repertorio)

Tecnica di scrittura: a matita

Posizione: sul supporto primario: verso: al centro

Autore: Pifferi, Enzo

Trascrizione: 35

## CONSERVAZIONE

### STATO DI CONSERVAZIONE

Data: 2009

Stato di conservazione: buono

## CONDIZIONE GIURIDICA E VINCOLI

## CONDIZIONE GIURIDICA

Indicazione generica: proprietà privata

## COPYRIGHT

Nome: Museo didattico della Seta - Como

Indirizzo: Via Castelnuovo, 9 - 22100 Como

## FONTI E DOCUMENTI DI RIFERIMENTO

### DOCUMENTAZIONE FOTOGRAFICA

Codice univoco della risorsa: SC\_F\_SUP-6m030-0000205\_IMG-0000768242

Genere: documentazione allegata

Tipo: fotografia digitale colore

Autore: Associazione per il Museo della Seta di Como

Data: 2011

Ente proprietario: Associazione per il Museo della Seta di Como

Codice identificativo: 01039

Collocazione del file nell'archivio locale: Y:\Archiviazione\Sirbec\_immagini\DB\_F\Basse

Nome del file originale: F\_000291.jpg

## ACCESSO AI DATI

### SPECIFICHE DI ACCESSO AI DATI

Profilo di accesso: 1

Motivazione: Scheda relativa a bene di proprietà privata

## COMPILAZIONE

### COMPILAZIONE

Anno di redazione: 2011

Ente compilatore: Associazione per il Museo della Seta di Como

Nome: Bianchi, Carlotta

Referente scientifico: Giani, Rosalba

Funzionario responsabile: Orsenigo, Giovanni

**TRASCRIZIONE PER INFORMATIZZAZIONE**

Anno di trascrizione/informatizzazione: 2011

Nome: Bianchi, Carlotta

Ente compilatore: Associazione per il Museo della Seta di Como

