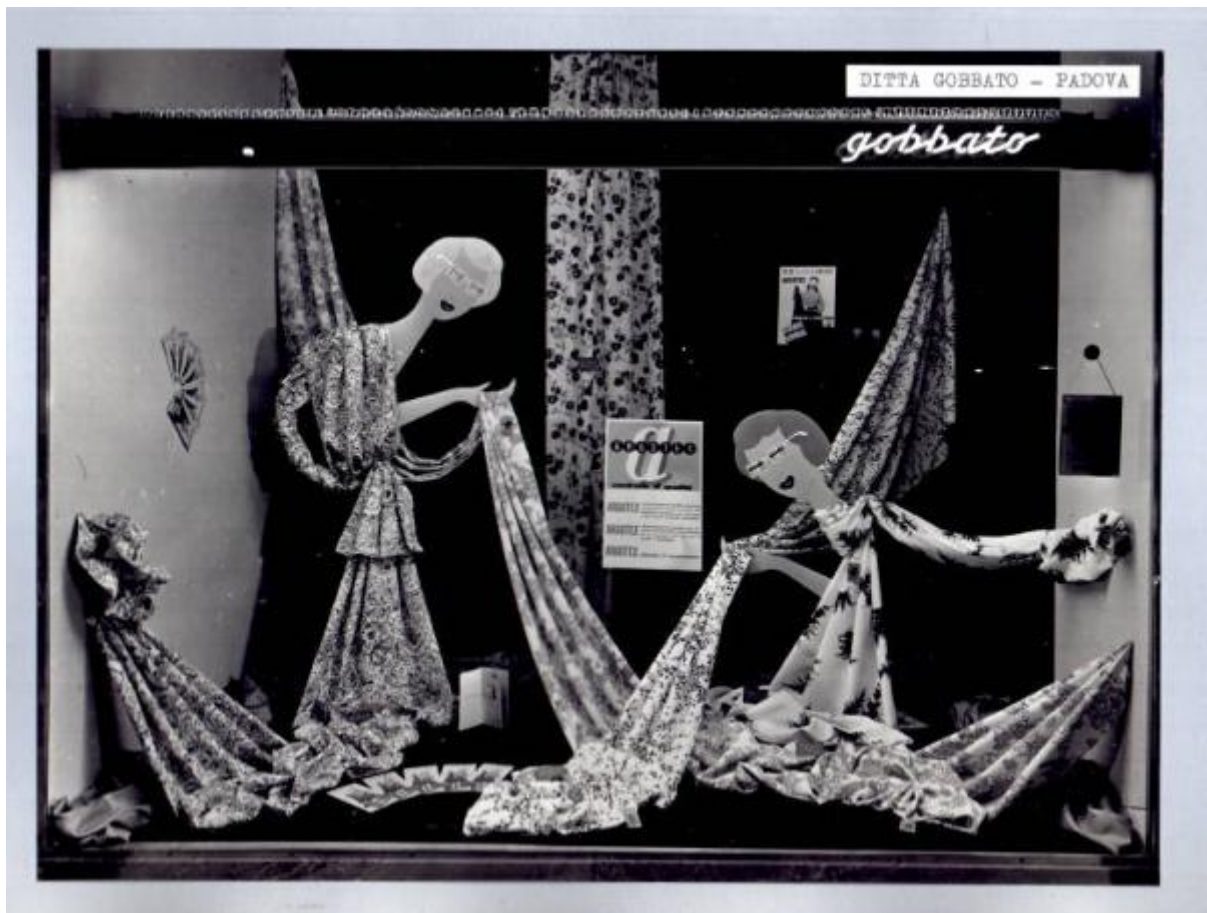


## Argotex - Milano - stand di azienda cliente



Link risorsa: <https://www.lombardiabeniculturali.it/fotografie/schede/IMM-6m030-0000303/>

Scheda SIRBeC: <https://www.lombardiabeniculturali.it/fotografie/schede-complete/IMM-6m030-0000303/>

## CODICI

Unità operativa: 6m030

Numero scheda: 303

Codice scheda: IMM-6m030-0000303

Tipo di scheda: AFRLIMM

Identificazione: Argotex - Milano - stand di azienda cliente

## SOGGETTO

### CLASSIFICAZIONE

Altra classificazione: reportage

Tipo classificazione: Vocabolario chiuso dei generi fotografici AIM

## LUOGO E DATA DELLA RIPRESA

### LOCALIZZAZIONE

Stato: Italia

Regione: Lombardia

Provincia: CO

Comune: Milano

### DATAZIONE GENERICA

Secolo: XX

Frazione di secolo: metà

### DATAZIONE SPECIFICA

Da: 1950

Validità: ca.

A: 1955

Validità: ca.

## COMPILAZIONE

### COMPILAZIONE

Anno di redazione: 2011

Ente compilatore: Associazione per il Museo della Seta di Como

Nome: Bianchi, Carlotta

Referente scientifico: Giani, Rosalba

Funzionario responsabile: Orsenigo, Giovanni

**TRASCRIZIONE PER INFORMATIZZAZIONE**

Data: 2011

Nome: Bianchi, Carlotta

Ente compilatore: Associazione per il Museo della Seta di Como

## SUPPORTO COLLEGATO: AFRLSUP - SUP-6m030-0000326 [1 / 1]

### CODICI

Unità operativa: 6m030

Numero scheda: 326

Codice scheda: SUP-6m030-0000326

### RIFERIMENTO SCHEDA IMMAGINE

Codice IDK della scheda immagine: IMM-6m030-0000303

Tipo scheda: F

Livello ricerca: P

### CODICE UNIVOCO

Codice regione: 03

Numero catalogo generale: 02131442

Ente schedatore: R03/ Associazione per il Museo della Seta di Como

Ente competente: S27

### RELAZIONI

#### STRUTTURA COMPLESSA

Codice IDK della scheda madre: SUP-6m030-0000326

### OGGETTO

#### OGGETTO

Definizione dell'oggetto: positivo

Natura biblioteconomica dell'oggetto: m

Forma specifica dell'oggetto: album

Originalità: Stampa da matrice originale

#### QUANTITA'

Numero oggetti/elementi: 1

### SOGGETTO

## TITOLO

Titolo proprio: Ditta Mina - Padova

Titolo parallelo: Argotex - Milano - stand dell'azienda "Ditta Mina - Padova"

## LOCALIZZAZIONE GEOGRAFICO-AMMINISTRATIVA

### INDICAZIONE DEL CONTENITORE FISICO

Codice del contenitore fisico: 5482

Categoria del contenitore fisico: architettura

### LOCALIZZAZIONE GEOGRAFICO-AMMINISTRATIVA ATTUALE

Stato: Italia

Regione: Lombardia

Provincia: CO

Nome provincia: Como

Codice ISTAT comune: 013075

Comune: Como

### COLLOCAZIONE SPECIFICA

Tipologia: museo

Denominazione: Museo didattico della seta

Indirizzo: Via Valleggio, 3

Denominazione struttura conservativa - livello 1: Museo didattico della Seta

Tipologia struttura conservativa: museo

Collocazione originaria: No

### ACCESSIBILITA' DEL BENE

Accessibilità: Si

Specifiche: Non esposto al pubblico

## ALTRE LOCALIZZAZIONI GEOGRAFICO-AMMINISTRATIVE

### COLLOCAZIONE SPECIFICA

Specifiche: Archivio

## UBICAZIONE

### UBICAZIONE FOTO

Fondo: Fondo "ARGOTEX - Milano"

### INVENTARIO

Denominazione: Inventario corrente

Data: 2011

Numero di inventario generale: F\_000387

## LOCALIZZAZIONE CATASTALE

### LOCALIZZAZIONE CATASTALE

## CRONOLOGIA

### CRONOLOGIA GENERICA

Secolo: XX

### CRONOLOGIA SPECIFICA

Da: 1950

Validità: ca.

A: 1955

Validità: ca.

### MOTIVAZIONE CRONOLOGIA

Motivazione: confronto

Specifiche: In alcune fotografie dell'album compaiono le date 1952 e 1953

## DATI TECNICI

Indicazione di colore: BN

Materia e tecnica: gelatina ai sali d'argento/ carta

### MISURE

Tipo misure: supporto primario

Unità di misura: mm

Altezza: 176

Larghezza: 237

## DATI ANALITICI

### ISCRIZIONI

Classe di appartenenza: didascalica

Tecnica di scrittura: a macchina

Posizione: sul supporto primario: recto: in alto a destra. etichetta cartacea incollata sulla fotografia

Trascrizione: Ditta Gobbato - Padova

## CONSERVAZIONE

### STATO DI CONSERVAZIONE

Data: 2009

Stato di conservazione: buono

## CONDIZIONE GIURIDICA E VINCOLI

### CONDIZIONE GIURIDICA

Indicazione generica: proprietà privata

### COPYRIGHT

Nome: Museo didattico della Seta - Como

Indirizzo: Via Castelnuovo, 9 - 22100 Como

## FONTI E DOCUMENTI DI RIFERIMENTO

### DOCUMENTAZIONE FOTOGRAFICA

Codice univoco della risorsa: SC\_F\_SUP-6m030-0000326\_IMG-0000768369

Genere: documentazione allegata

Tipo: fotografia digitale colore

Autore: Associazione per il Museo della Seta di Como

Data: 2011

Ente proprietario: Associazione per il Museo della Seta di Como

Collocazione del file nell'archivio locale: Y:\Archiviazione\Sirbec\_immagini\DB\_FBasse

Nome del file originale: F\_000387.jpg

## ACCESSO AI DATI

### SPECIFICHE DI ACCESSO AI DATI

Profilo di accesso: 1

Motivazione: Scheda relativa a bene di proprietà privata

## COMPILAZIONE

### COMPILAZIONE

Anno di redazione: 2011

Ente compilatore: Associazione per il Museo della Seta di Como

Nome: Bianchi, Carlotta

Referente scientifico: Giani, Rosalba

Funzionario responsabile: Orsenigo, Giovanni

### TRASCRIZIONE PER INFORMATIZZAZIONE

Anno di trascrizione/informatizzazione: 2011

Nome: Bianchi, Carlotta

Ente compilatore: Associazione per il Museo della Seta di Como



